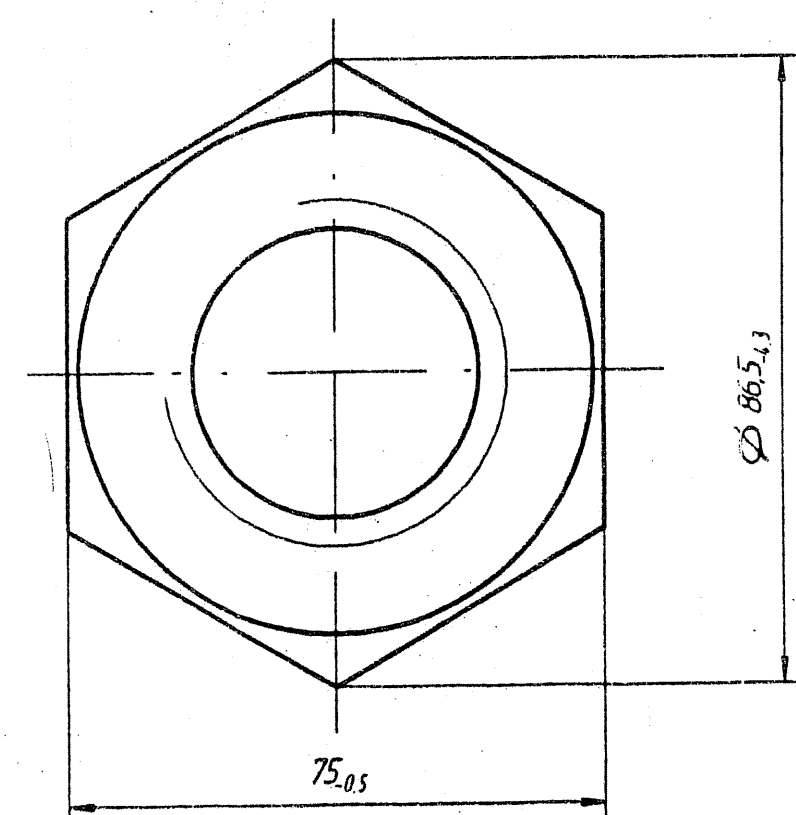
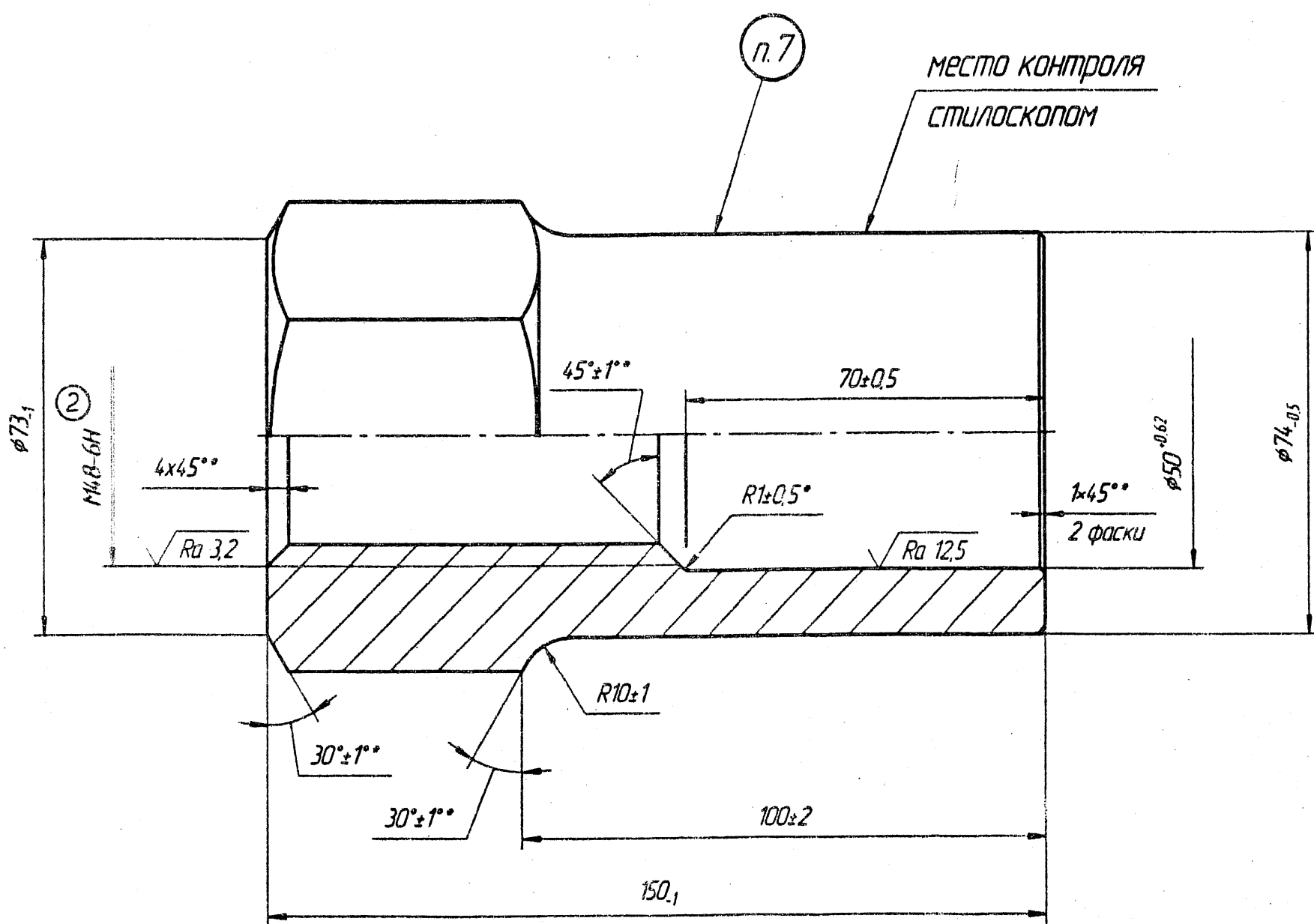


100E065E796

✓ Ra 6,3 (✓)



- ① 1. 25X1МФ Гр2, КП490 ГОСТ 23304-78.
Значения $R_{p0.2}^{+350^\circ\text{C}}$ должны быть сдачными.
 2. Объем испытаний и контроля согласно таблице контроля качества 96.2359ТБ1. Остальные требования по ГОСТ 23304-78
 3. Контроль твердости производить на термообработанной заготовке, припуск на сторону не более 10 мм.
 4. Резьбу выполнить по ГОСТ 24705-2004. Резьба не должна иметь заусенцев, рванин, срывов.
 5. *Размеры обеспеч. инстр.
 6. Покрытие Хим. Фос. прм. ГОСТ 9306-85.
 7. Маркировать 96.2359.03.001, номер плавки, порядковый номер детали до покрытия ударным способом шрифтом 3-Пр3
 - ② ГОСТ 26.008-85.
 8. Деталь паспортная, паспортизации подлежат:
 - а) результаты определения химического состава основного металла (опер. 101);
 - б) результаты контроля стилоסקопом (опер. 103);
 - в) результаты испытания на растяжение при нормальной и повышенной температурах (опер. 201, 206);
 - г) результаты испытаний на ударный изгиб на образцах с концентратором вида U (опер. 211);
 - д) результаты контроля макроструктуры (опер. 231);
 - е) результаты контроля твердости (опер. 232);
 - ж) результаты ультразвукового контроля (опер. 326);
 - з) вид и режим термообработки (опер. 411).
- Шифры операций по ОСТ 108.004.10-86.

Копия №3

Для АЭС

С ПАСПОРТОМ

						96.2359.03.001			
2		2359.48-11	Курсов	270411		Лист	Масса	Масштаб	
1		2359.10-09	МЗР	25.05.99					
Изм	Лист	№ докум	Подп	Дата	Гайка М48		3,3	1:1	
Разраб	Малофеев	М	М	20.05.99					
Проф	Афанасьев	С	С	21.05.99					
Т.контр	Мельников	М	М	21.05.99		Лист	Листов	1	
Н.контр	Калмыкова	М	М	20.05.99					
И.контр	Беломыс	М	М	20.05.99	Сталь 25Х1МФ ГОСТ 20072-74	ЗИОМАР			
					Картина 1	Формат А4х3			