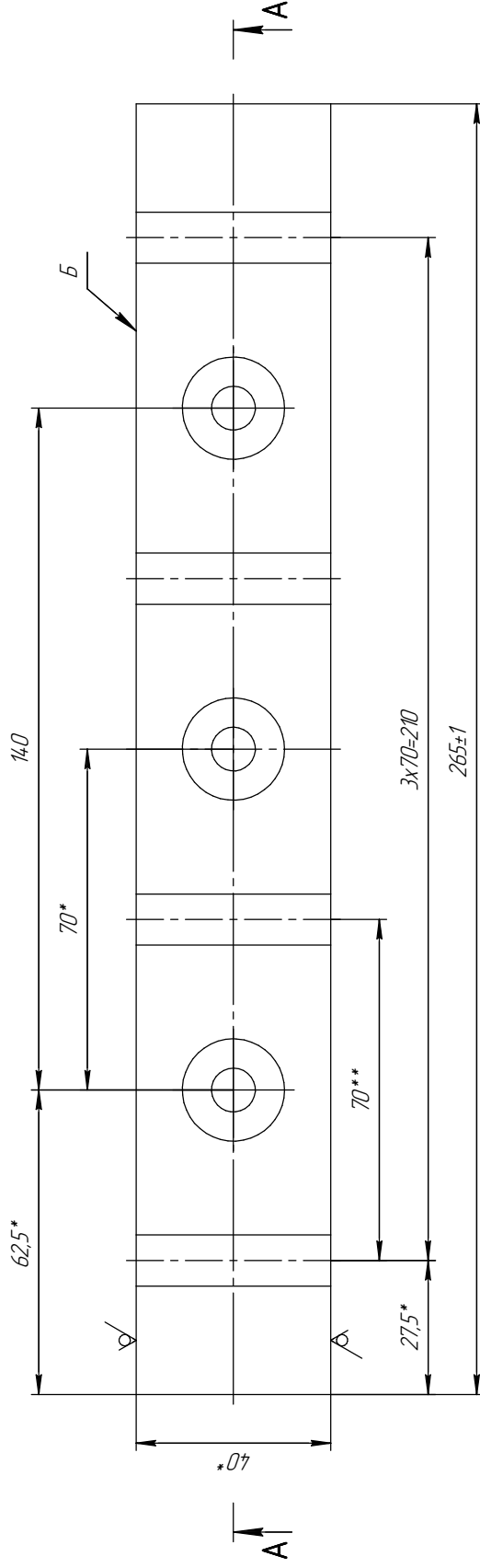
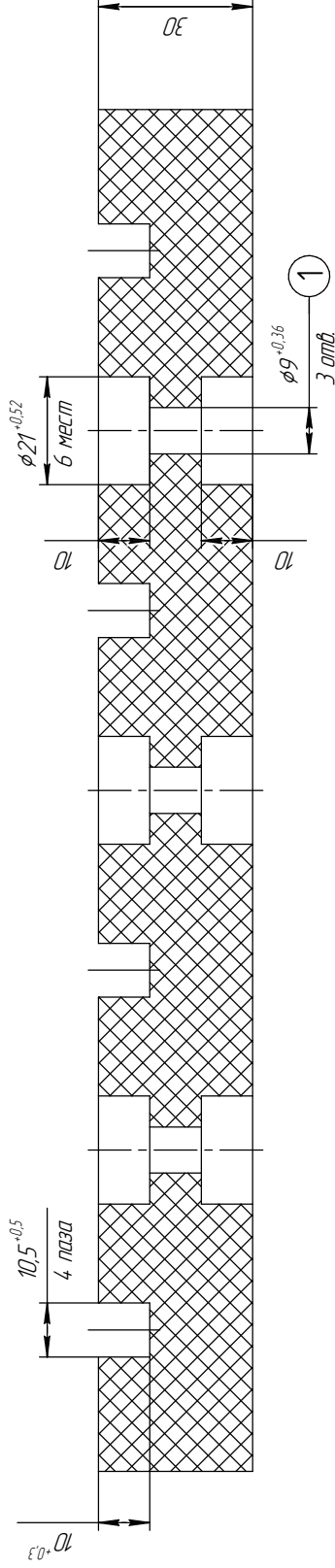


ПЭИ 014.1070-10

A-A



1. \* Размер для справок.
2. \*\* Предельные отклонения расстояния между осями любых пазов  $\pm 0,5$  мм.
3. Слои материала параллельны плоскости Б.
4. Неказанные предельные отклонения размеров  $\pm 0,5$  мм.
5. Острые кромки притупить R 0,5, одеслеч. инстр.
6. Материал заменитель СТЭФ-1 СТЭФ-У СТЭБ ГОСТ 12652-74.
7. Покрыть в два слоя лаком МЛ-92 для печной сушки или ГФ-95 для воздушной сушки. F = 0,0463 м<sup>2</sup>.
8. Размеры контролировать после покрытия.

ПЭИ 014.1070-10		Масса	Масштаб
Лист		0,49	1:1
Лист		Листов	1
Изолятор		Спецификация СТЭФ ГОСТ 12652-74	
		Копиробал	
Лескин Д.В.	2102002		
Соболев А.В.	202002		
Изм/Лист	№ докум	Подп.	Дата
Разраб.	Соболев А.В.		2102001
Проб.			
Т.контр.			
Н.контр.			
Утв.			