

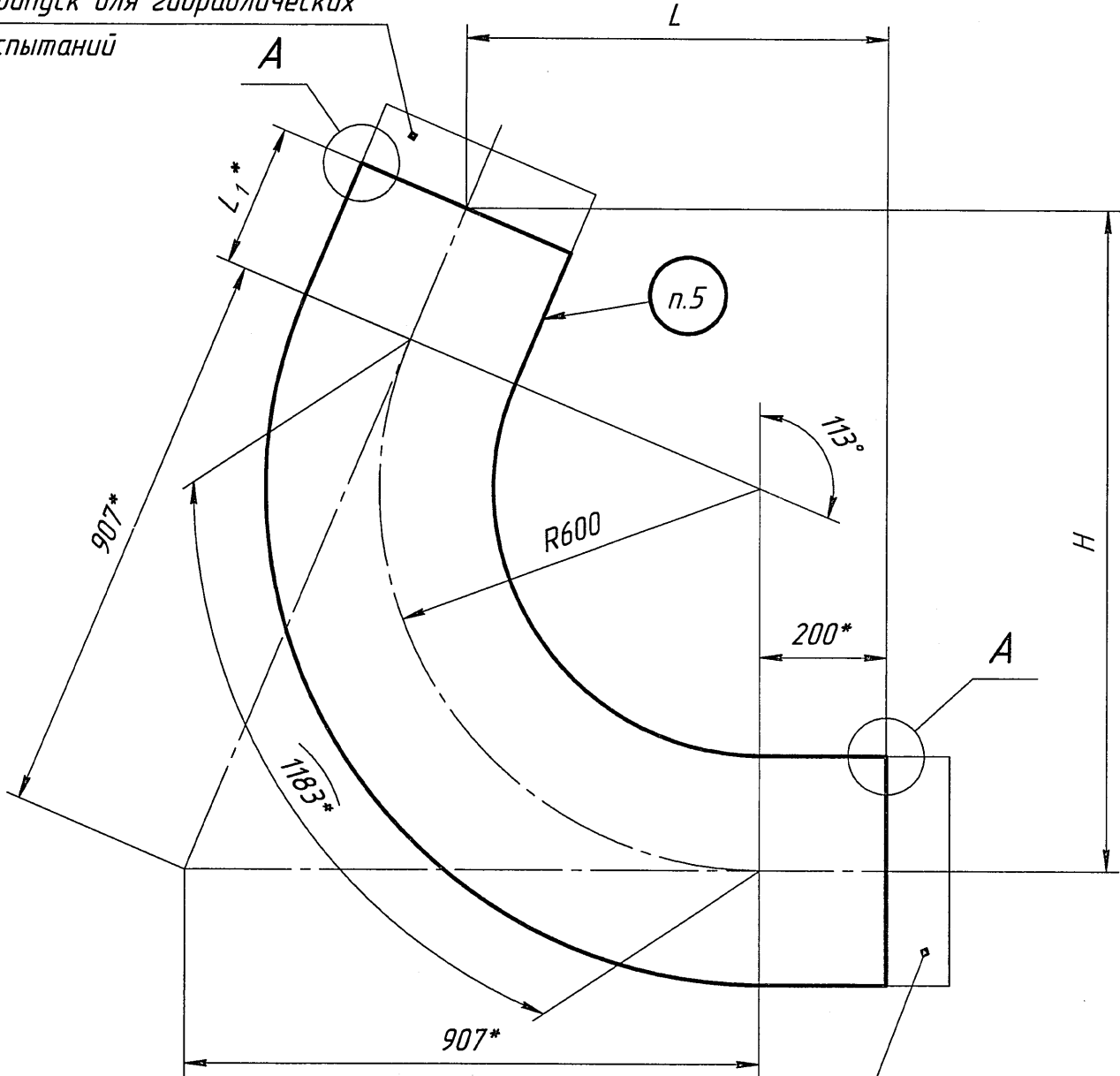
Инв. № подл.
361468.3
Подп. и дата
04.04.14
Взам. инв. №
Инв. № дубл.
Подп. и дата
04.04.14

Справ. №
91.3280
Перв. примен.
91.3280

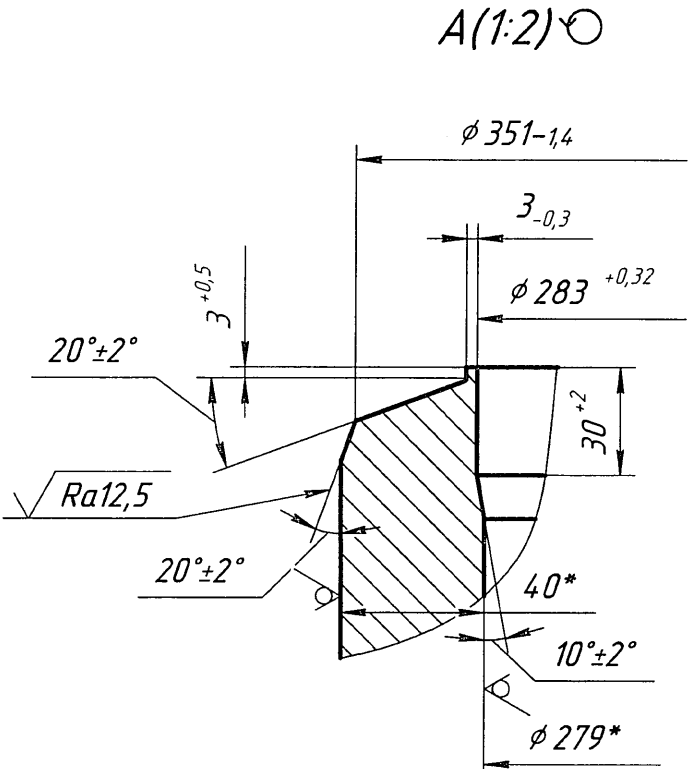
100.20.08ZE.16

√ Ra6,3 (✓)

Припуск для гидравлических испытаний



Припуск для гидравлических испытаний



- 1.* Размеры для справок.
- 2.**Размер обеспеч. инстр.
- 3. Развернутая длина по средней линии -см. таблицу 1 (без учета припуска для гидравлических испытаний).
- 4. Технические требования по 91.3280ТТ.
- 5. Маркировать и клеймить ударным способом шрифтом 4 по ГОСТ 26.020-80: порядковый номер, обозначение, марку материала, номер плавки (по сертификату), номер партии (по сертификату), номер трубы (по сертификату), клеймо ОТК.

Таблица 1 Размеры в миллиметрах

Обозначение	L ±2	H ±4	L1	Развернутая длина по средней линии	Масса, кг
91.3280.02.001	665	1041	224	1607	525,5
-01	623	1140	332	1715	559,7

Согласовано				Изм.	Лист	№ докум.	Подп.	Дата
Отдел	Фамилия	Подп.	Дата	Разраб.	Рук	Провер.	Подп.	Дата
ЦЛНМК	Марфина	Е.В.	04.14	Проб.	Багомазова	И.В.	04.14	
ОГТ	Кузнецкий	И.В.	04.14	Т.контр.	Романов	И.В.	04.14	
ОГНМ	Саванский	И.В.	04.14	Нач. отдела	Лазарев	И.В.	04.14	
				Н.контр.	Бондаренко	И.В.	04.14	
				Утв.				

91.3280.02.001							
Колено	Лит.			Масса		Масштаб	
	И			см. таблицу 1		-	
	Лист			Листов 1			
Труба	Х вн.279х40 08Х18Н10ТУ-Ш ТУ 14-ЗР-197-2001			ИК"ЗИОМАР"			