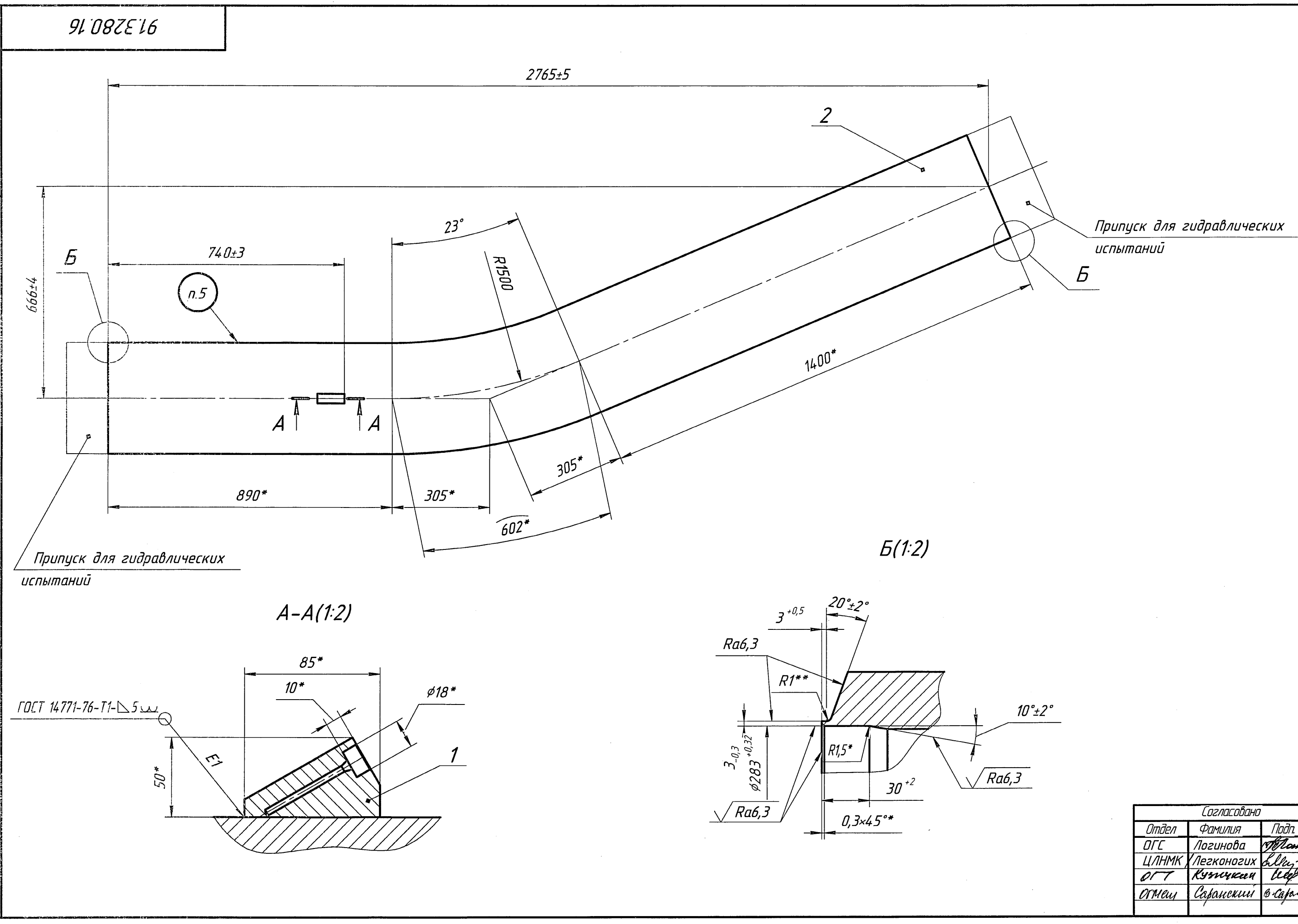


Перв. примен. 91.3280
Справ. №
Подп. и дата
Инв. № дубл.
Взам. инв. №
Подп. и дата
Инв. № подл.



- 1.* Размеры для справок.
- 2.**Размер обеспеч. инстр.
3. Развернутая длина отвода по средней линии -2892 мм (без учета припуска для гидравлических испытаний).
4. Технические требования по 91.3280ТТ.
5. Код KKS: 20JNG80BR001MR02.
6. Маркировать и клеймить ударным способом шрифтом 4 по ГОСТ 26.020-80: номер и обозначение сборочной единицы, код KKS, клеймо ОТК; для сварного шва- номер сварного шва, клеймо сварщика, клеймо ОТК.

Формат	Зона	Поз.	Обозначение	Наименование	Кол.	Примечание
				Детали		
A3	1	91.3280.02.002	Бобышка	1		
B4	2	91.3280.16.001	Отвод			
			Труба Х вн.279х36			
			08Х18Н10ТУ-Ш ТУ14-3Р-197-2001			
			Лразв.=2892	1	810,5кг	
				Материалы		
				Наплавленный металл		
			СВ-04Х19Н11МЗ ГОСТ 2246-70	0,1	кг	

NW20.D.315.2.0UJA&&.JNG&&.021.DE.0016						
91.3280.16						
1	3280.5390.14	20	26.08.14	Изм./лист	№ докум.	Подп.
Отдел	Фамилия	Подп.	Дата	Разраб.	Рук.	Провер.
ОГС	Логонова	04.14	04.14	Проб.	Багамазова	04.14
ЦЛНМК	Легконогов	04.14	04.14	Т.контр.	Романов	22.04.14
ОГТ	Кутицкий	04.14	04.14	Нач.отдела	Лазарев	04.2014
ОГМаш	Саранский	04.14	04.14	Н.контр.	Бондаренко	04.2014
				Утв.	Сучков	28.04.14
Блок 16				Лит.	Масса	Масштаб
				И	811,1	1:10
				Лист	Листов	1
ИК"ЗИОМАР"						