

1 ОСНОВНЫЕ ТЕХНИЧЕСКИЕ ДАННЫЕ И ХАРАКТЕРИСТИКИ.

- 1.1. Укрытие постовое (Кабина защитная часового) КЗ МАК 115, далее по тексту – укрытие, выполняет функцию защиты часового на посту от поражения огнестрельным оружием и предназначено для установки на охраняемых объектах министерства внутренних дел, министерства обороны, Минатома и других объектах, требующих охраны.
- 1.2. Укрытие соответствует 5 классу по пулестойкости по ГОСТ Р 51112-97, что подтверждено сертификатом РОСС RU.С316.С02597. Для остекления окон применено пулестойкое, многослойное стекло класс 5ХЛ по ГОСТ Р 51136-98, что подтверждено сертификатом РОСС RU.СТ05.Н00956.
- 1.3. Укрытие может эксплуатироваться в условиях внешней среды при температуре окружающего воздуха от минус 40 до плюс 30 градусов Цельсия при соответствии показателей микроклимата внутри кабины допустимым для категорий работ IIa в соответствии с Сан-ПиН 2.2.4.548-96.
- 1.4. Укрытие обеспечивает круговой обзор для ведения визуального наблюдения за территорией охраняемого объекта и прилегающей территорией. Под окнами имеются открывающиеся бойницы для стрельбы из огнестрельного оружия.
- 1.5. Укрытие состоит из (см. рис. 1) панелей стены защитных пулестойких с дверью, окнами и бойницами и панелей пола и потолка. Панели сварены между собой в жесткую цельную конструкцию. Комплект оборудования кабины, состоящий из табурета складного, приборов освещения, связи, обогревателей, вентиляции и системы кондиционирования установлен в кабине.

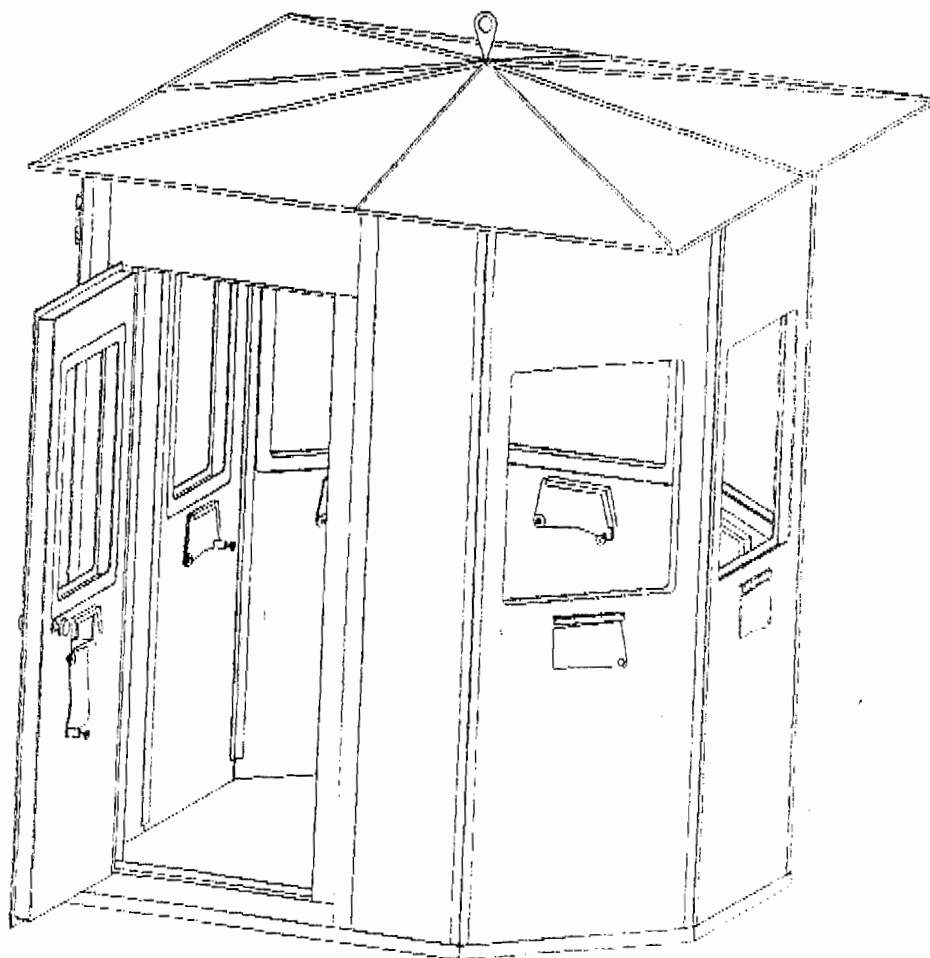


Рисунок 1. Внешний вид изделия

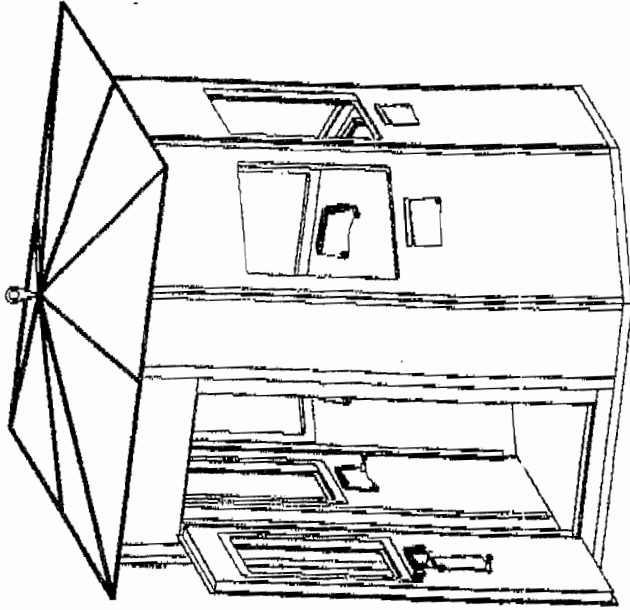
- 1.6. Размеры внутренние кабины (длина, ширина, высота), мм
- 1.7. Габаритные размеры (с крышей), мм
- 1.8. Масса изделия, кг

1865-1865×2320
2000×2000×2980
3700^{±150}

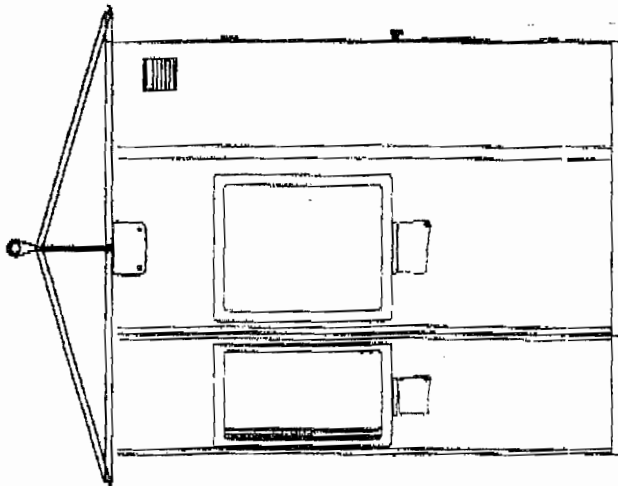
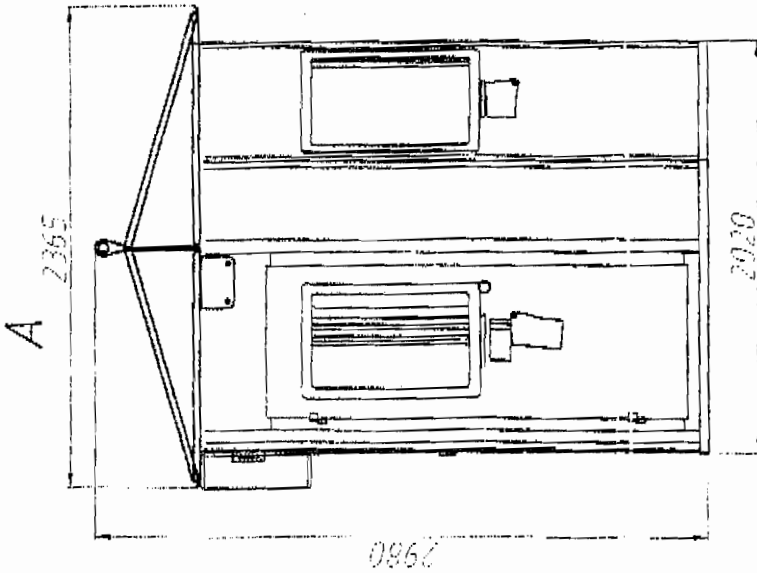
2. КОМПЛЕКТНОСТЬ (стандартная комплектация).

Обозначение изделия	Наименование изделия	Кол-во.	Примечание
КЗ МАК П5-2×2.01.00.00	Кабина защитная часового	1	
КЗ МАК ПЗ/5-2×2.02.00.00	Крыша кабины защитной	1	
	Оборудование укрытия постового в составе:		
"Nobo" C4F12-XSC (или аналог)	Конвектор электрический	2	мощность 1,25 кВт
НПБ 1102 (или аналог)	Светильник с лампой накаливания	2	
ЛБА-3924А (или аналог)	Светильник аварийного освещения	1	
	Табурет складной	1	
ТАС-М-6	Телефонный аппарат с монтажным основанием	1	
OTS-510	Доводчик двери	1	
1-0-Н	Щиток электrorаспределительный	1	в сборе
1,0 ЭВ-1,4-4-3270У4 220В, 50Гц	Вентилятор приточно-вытяжной системы вентиляции	2	
Samsung AQ07RLXSER	Кондиционер сплит-система (внутренний и внешний блок) с кронштейном внешнего блока	1	
ИО-1000	Прожектор	2	220 В, 1 кВт
	Выключатель двухклавишный системы вентиляции	1	
	Выключатель одноклавишный освещения	1	
	Выключатель двухклавишный прожекторов	1	
У994МУЗ IP31	Коробка вводная	2	
7399-149-10173013-01 ПС	Паспорт укрытия постового (кабины защитной часового)	1	
РОСС RU.C316.C02597	Копия сертификата соответствия	1	
РОСС RU.СТ05.Н00956	Копия сертификата соответствия	1	

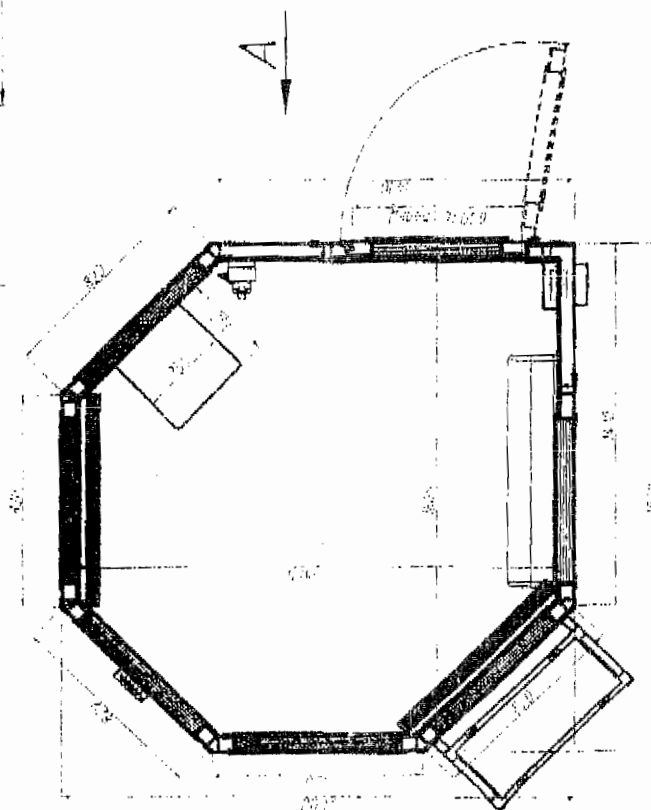
Изготовитель оставляет за собой право вносить изменения в комплектацию изделия не изменяющие и не ухудшающие основные свойства и характеристики изделия.



1. Подготавливается со снятой крышей и системой кондиционирования.
2. На месте монтажа установить крышу и смонтировать систему кондиционирования.



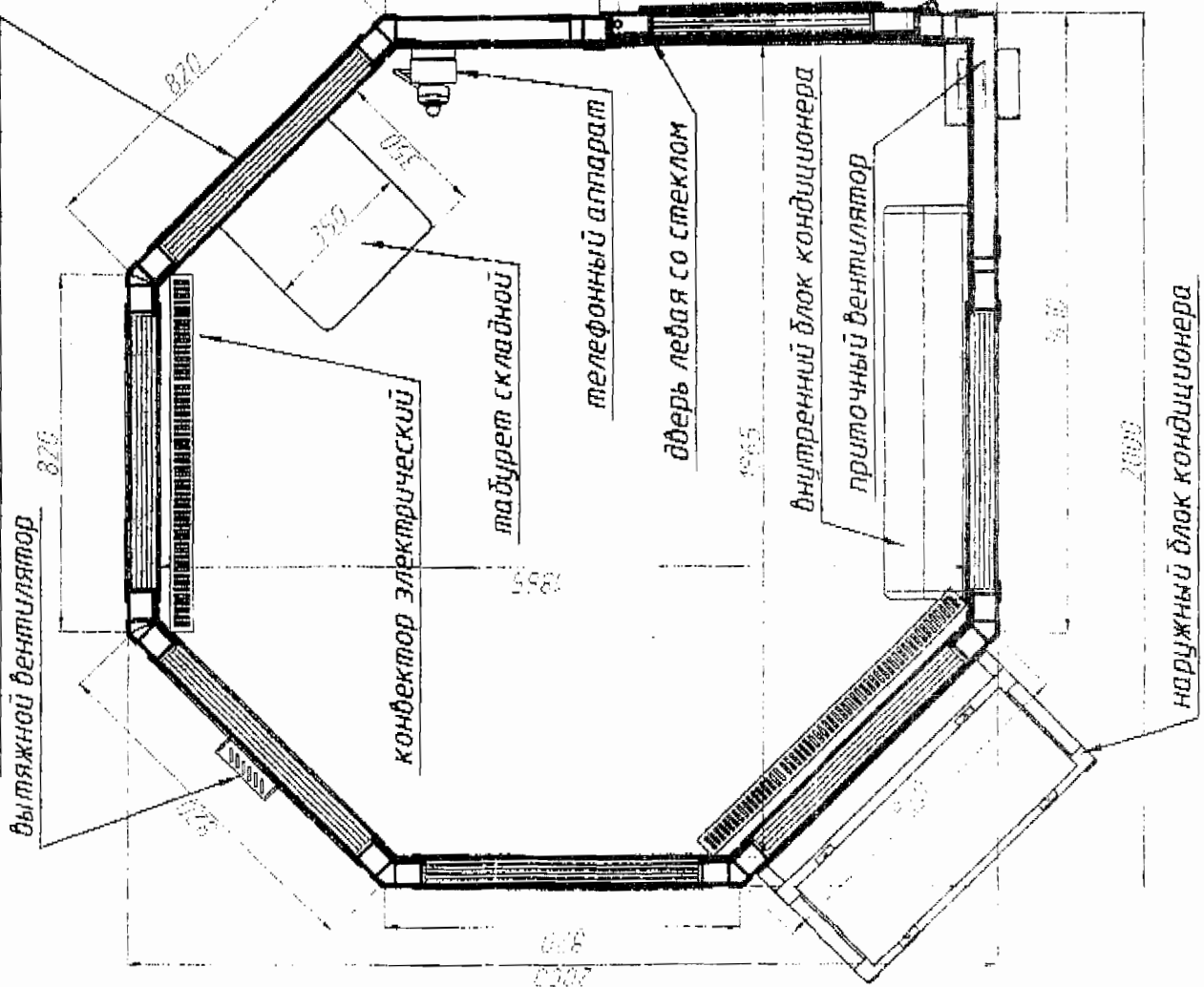
K3 MAK P5-2x2.B0



K3 MAK P5-2x2.B0		Лист	Масса	Кол-во	120
Укрытие пасторское		Лист			
(Кабина защитная часовой)		Лист			
пулестойкое 5 класс		Лист			
Чертеж общего вида		Лист			
Изм. Лист	Исполн.	Дата	Изм. Лист	Исполн.	Дата
Разр. П. С.	Г. С.	25.01.10	Разр. П. С.	Г. С.	
Проб. М. С.	М. С.		Проб. М. С.	М. С.	
Т. С.	Т. С.		Т. С.	Т. С.	
Исполн. А. С.	Исполн. А. С.		Исполн. А. С.	Исполн. А. С.	

КЗ МАК П5-2х2.В0

Отверстия для ввода линий связи и электроэнергетики



1. Кабина защитная часового соответствует 5 классу по пулестойкости по ГОСТ Р 51112-97, что подтверждено сертификатом РОСС RU.СЗ16.С02597. Для остекления окон применено пулестойкое, многослойное стекло класс 5Х/А по ГОСТ Р 51136-98, что подтверждено сертификатом РОСС RU.СТ05.Н00956.

2. Укрытие обеспечивает круговой обзор для ведения визуального наблюдения за территорией охраняемого объекта и прилегающей территорией. Под окнами имеются открывающиеся бойницы размером 200x80(н) для стрельбы из огнестрельного оружия. Бойницы в количестве 7 штук входят в базовую комплектацию кабины.

3. Комплект оборудования кабины, состоящий из табурета складного, прибор освещения, связи, обогревателей установлен в кабине. Разводка кабелей в кабине выполнена в кабельных каналах из стальных коробов (20x40). Дверь оснащена доводчиком и магнитоконтактным детектором положения створки.

4. Размеры окон в свету:
595x765(н) в панелях стен - 6 шт.
465x765(н) в двери - 1 шт.

5. Под табуретом имеется два отверстия для ввода электричества и связи.
6. Заказчик имеет возможность в соответствии со своими нуждами устанавливать (наводить) дополнительное оборудование на стены кабины изнутри и снаружи.

Развертка стен

