

Техническая характеристика

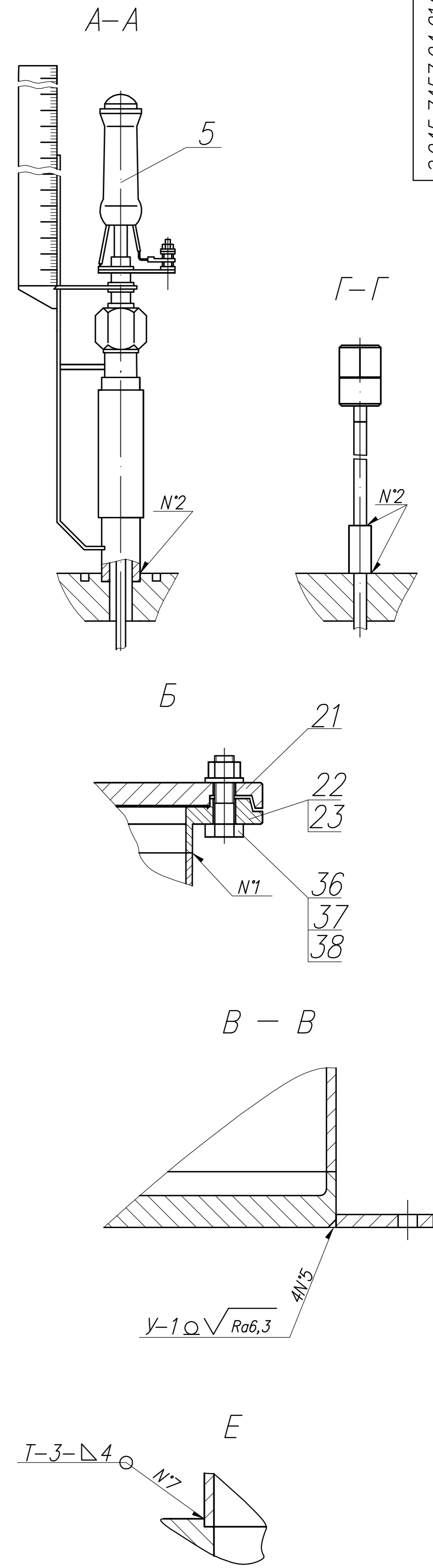
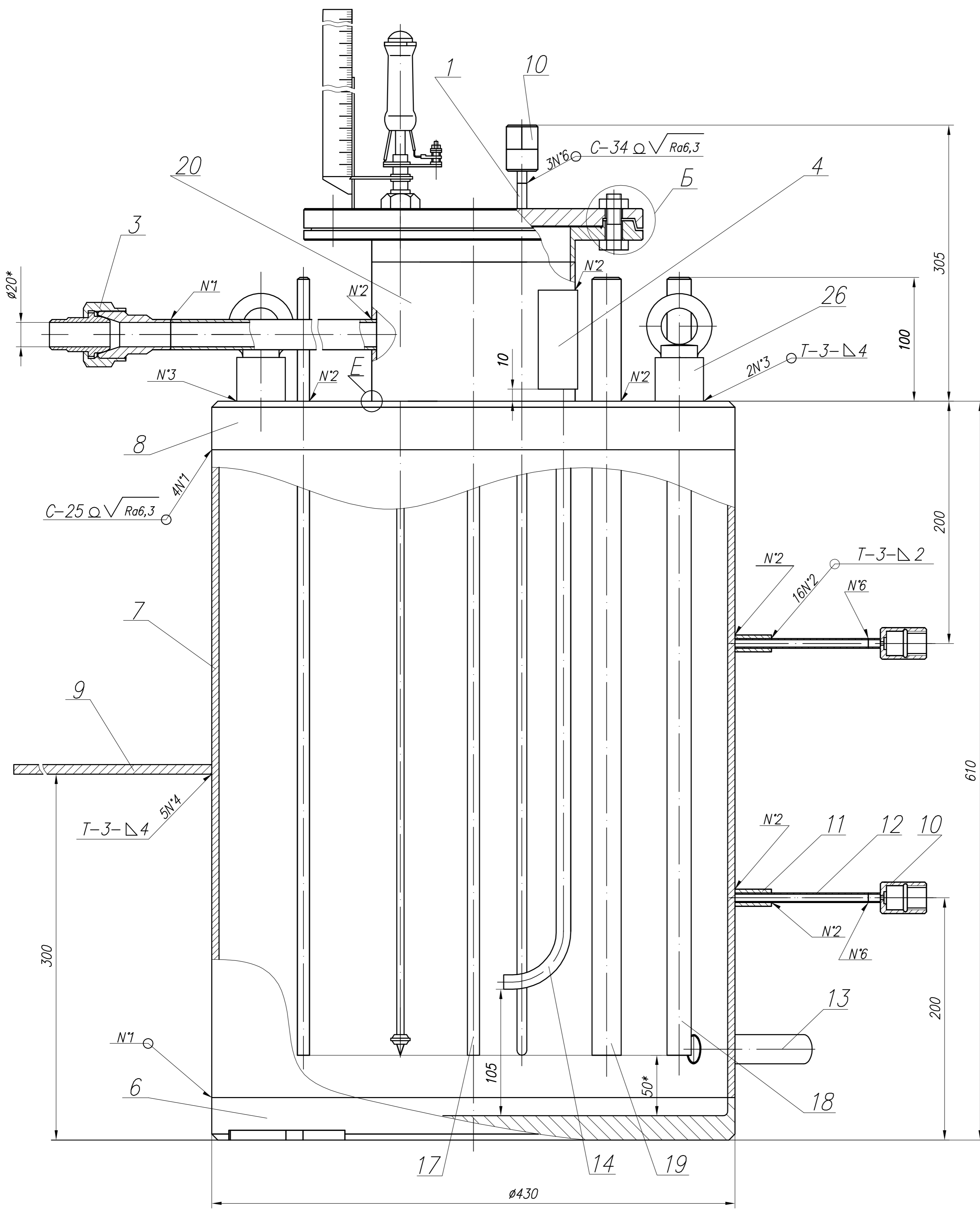
- 1 Объем, л 63
- 2 Давление максимальное, МПа (кг/см<sup>2</sup>): 0,5 (5)
- 3 Температура, °С 350

Размеры для справок

Изм/Лист	Исходный документ	Подпись	Дата
Разраб.	Абрамичева		
Пробер.	Мосеев		
Т.контр.			
Н.контр.	Бажал		
Утв.	Мосеев		

3.045.7457.04СБ		
Лит.	Масса	Масштаб
	97,3	1:2
Лист	Листов 1	
ГНЦ РФ-ФЭИ		

Изм. №	Листов	Лист
Изм. №	Листов	Лист
Изм. №	Листов	Лист
Изм. №	Листов	Лист
Изм. №	Листов	Лист
Изм. №	Листов	Лист
Изм. №	Листов	Лист
Изм. №	Листов	Лист
Изм. №	Листов	Лист
Изм. №	Листов	Лист



Техническая характеристика

1 Объем, л	63
2 Давление максимальное, МПа (кг/см <sup>2</sup> ):	0,5 (5)
3 Температура, °С	350

Технические требования

- 1 Бак подлежит действию "Правил устройства и безопасной эксплуатации сосудов работающих под давлением. ПБ 03-576-03," утвержденных постановлением Госгортехнадзора России от 11.06.2003 и относится к сосудам 3 группы.
- 2 Сварные швы по ОСТ 5.9633-75. Сварка аргонодуговая. Проволока СВ-04Х19Н1МЗ ГОСТ 2246-70.
- 3 Контроль качества сварных швов производить по III категории по ОСТ 5.9634-75 в объеме требований к сосудам 3 группы, кроме швов N3, N4, N5 и N6:
  - внешним осмотром и измерением;
  - гидравлические испытания швов производить давлением 0,6МПа (6кг/см<sup>2</sup>) в течение 10 мин, затем давление снизить до рабочего и произвести осмотр сварных швов. Не допускается наличие течи, трещин, слезок, потения, видимых остаточных деформаций;
  - контроль герметичности швов по ОСТ 5.170-81;
  - рентгенографированием швов N1 по ГОСТ 7512-82.
- 4 \*Размеры для справок
- 5 После гидроиспытаний изделие просушить горячим воздухом.
- 6 Табличку паспортную поз2 заполнить в соответствии с технической характеристикой и при монтаже подогнать по горловине бака.

Имя и фамилия	Подпись и дата
Лист	применение
Сторона	N
Имя и фамилия	Подпись и дата
Вид	шд N
Имя и фамилия	Подпись и дата
Имя и фамилия	Подпись и дата

			3.045.7457.04.01СБ		
Изм/Лист	Исполнитель	Подпись	Дата	Лит	Масса
Разработ	Абрамичева				97,25
Провер	Мосеев				1:2
Т.контр.				Лист	Листов 1
Н.контр.	Бакал			ГНЦ РФ-ФЭИ	
Утв.	Мосеев				



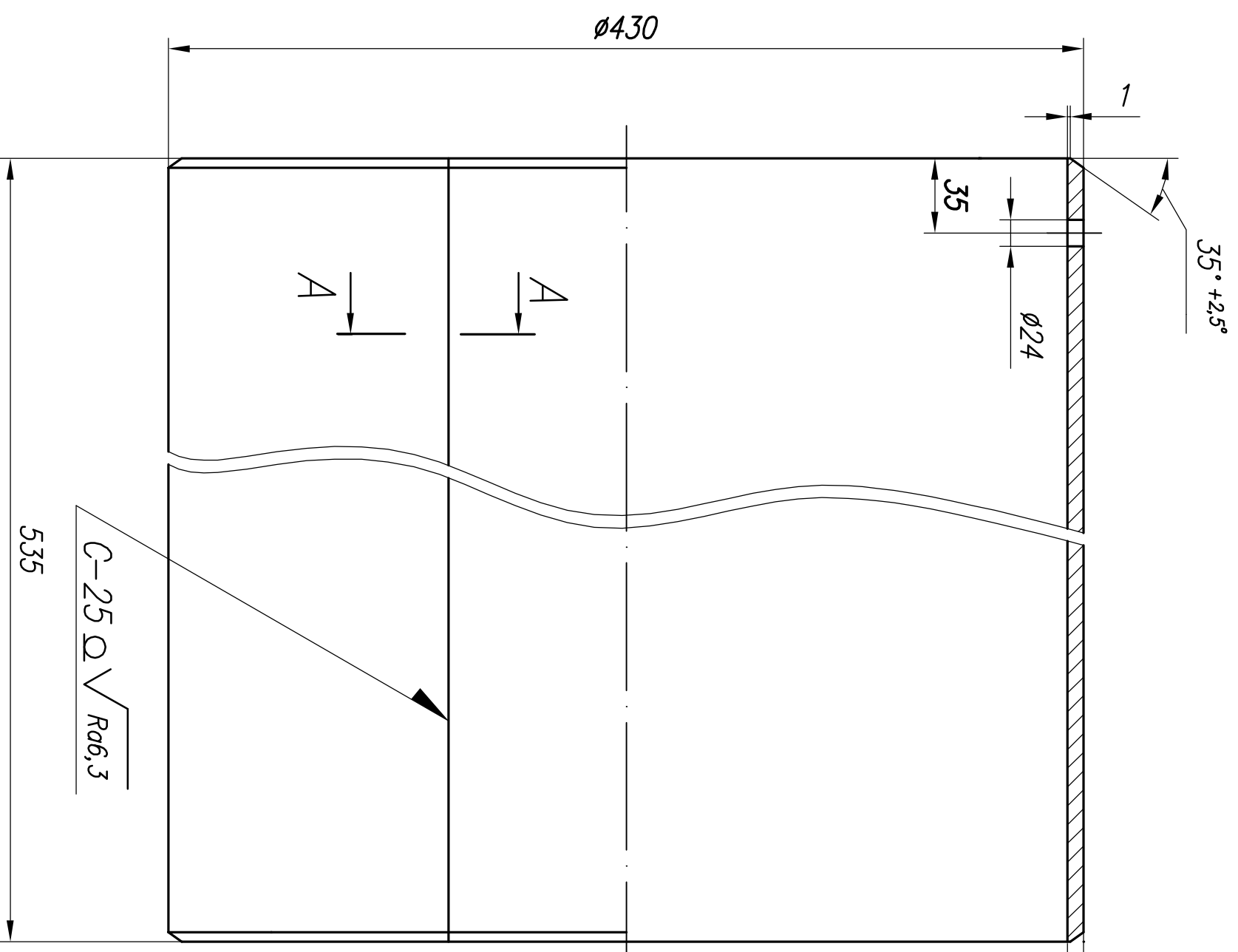




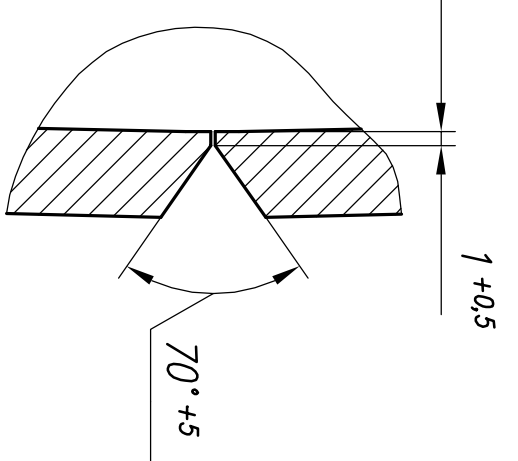


200.10.40.7547.01002

√ Ra6,3 (N)



A-A (2:1)



6\*

√ Ra1,6

C-25 √ Ra6,3

∅430

535

A

Инв. N подл.	Подпись и дата	Взам. инв. N	Инв. N дубл.	Подпись и дата	Справ. N	Перв. применение
--------------	----------------	--------------	--------------	----------------	----------	------------------

- 1 Сварные швы по ОСТ 5.9633-75.
- 2 Сварка аргонодуговая. Проволока СВ-04ХН1М3 ГОСТ 2246-70.
- 3 Контроль качества сварного шва производить в соответствии с техническими требованиями Э.045.7457.04.01СБ.
- 4 \*Размер для справок
- 5 Неуказанные допуски формы и расположения по ГОСТ 30893.2-2002,

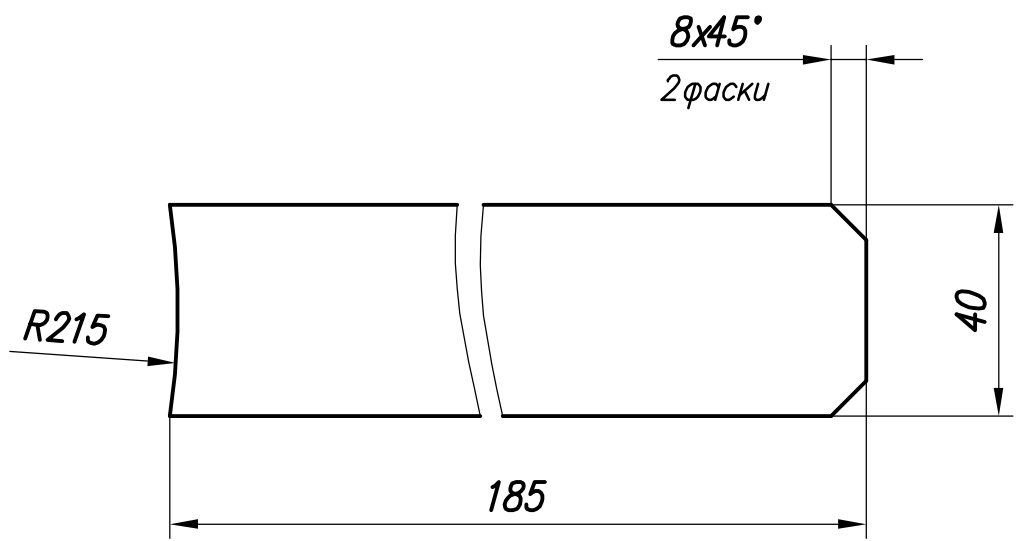
Изм./Лист	Документа	Подпись	Дата	Э.045.7457.04.01.002	
Разраб.	Абрамячева			Обечайка	
Провед.	Мосеев			Лист 6 ГОСТ 19903-74	
Т. контр.				12ХВН10Т ГОСТ 7350-77	
Н. контр.	Божал			ГНЦ РФ-ФЭИ	
Утв.	Мосеев			Лист	
				Листов	
				Литр	Масса
					34,71
					1:2,5



Э.045.7457.04.01.004

$\sqrt{Ra6,3}$  (✓)

Перв. применение  
Справ. N



Подпись и дата  
Инв. N  
Инв. N  
Взам. инв. N  
Подпись и дата  
Инв. N подл.

1 \*Размер для справок  
2 H12, h12, ±IT<sup>12</sup>/<sub>2</sub>.  
3 Неуказанные допуски формы и расположения по ГОСТ 30893.2-2002,

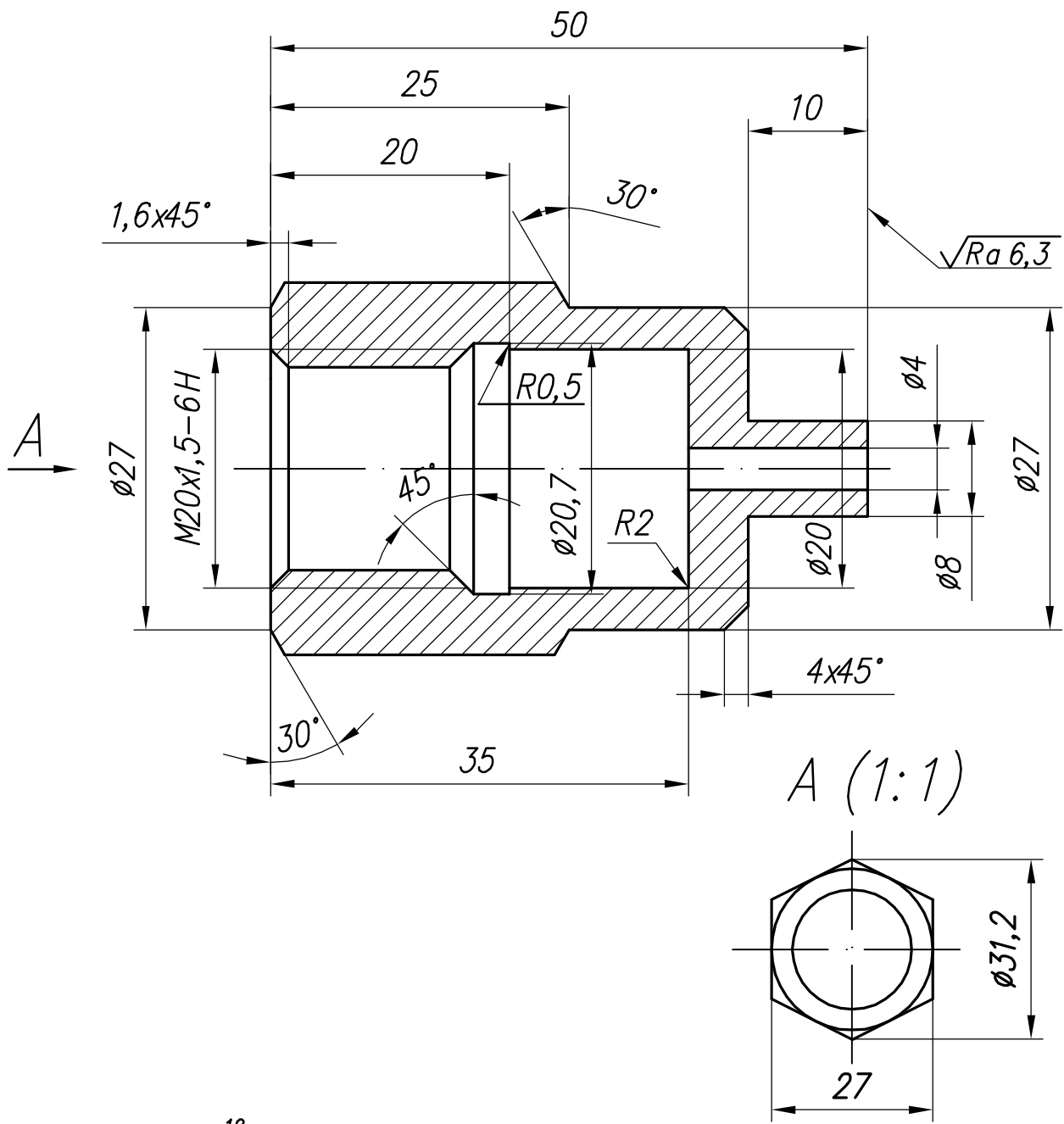
Э.045.7457.04.01.004

Изм.	Лист	N документа	Подпись	Дата
Разраб.		Абрамычева		
Провер.		Мосеев		
Т. контр.				
Н. контр.		Бажал		
Утв.		Мосеев		

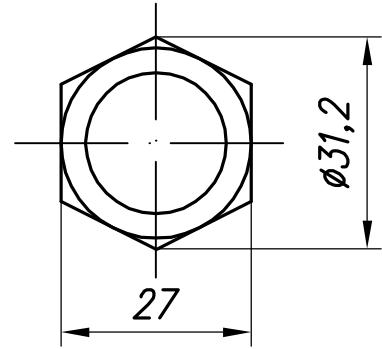
Пластина			Лит.	Масса	Масштаб
				0,42	1:2
			Лист	Листов 1	
Лист 3 ГОСТ 19903-74 12X18N10T ГОСТ 7350-77			ГНЦ РФ-ФЭИ		

Э.045.7457.04.01.005

$\sqrt{Ra3,2}$  ( $\nabla$ )



A (1:1)



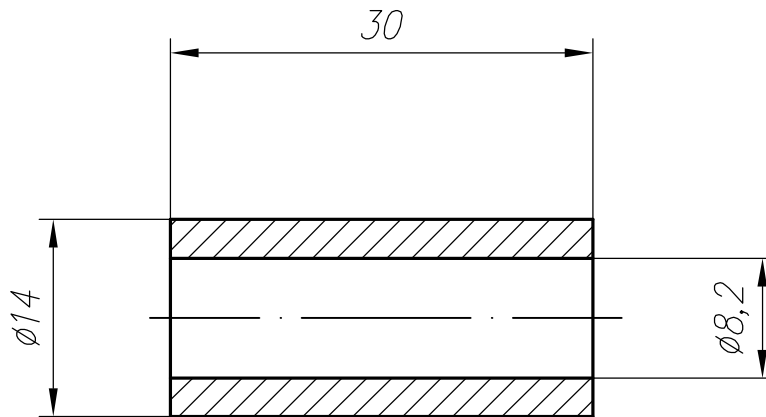
1 H12, h12,  $\pm IT^{12}_2$ .

2 Неуказанные допуски формы и расположения по ГОСТ 30893.2-2002,

Перв. применение					Э.045.7457.04.01.005		
	Справ. N						
Подпись и дата	Инв. N	глубл.	инв. N	Взам. инв. N	Э.045.7457.04.01.005		
Подпись и дата	Изм.	Лист	N документа	Подпись	Дата		
	Разраб.	Абрамычева					
Инв. N подл.	Провер.	Мосеев					
	Т. контр.						
	Н. контр.	Бажал					
	Утв.	Мосеев					
Стакан					Лит.	Масса	Масштаб
Сталь 12Х18Н10Т ГОСТ 5632-72						0,122	2:1
					Лист	Листов 1	
					ГНЦ РФ-ФЭИ		

Э.045.7457.04.01.006

√ Ra6,3



1 H12, h12, ±IT<sup>12</sup>/<sub>2</sub>.

2 Неуказанные допуски формы и расположения по ГОСТ 30893.2-2002.

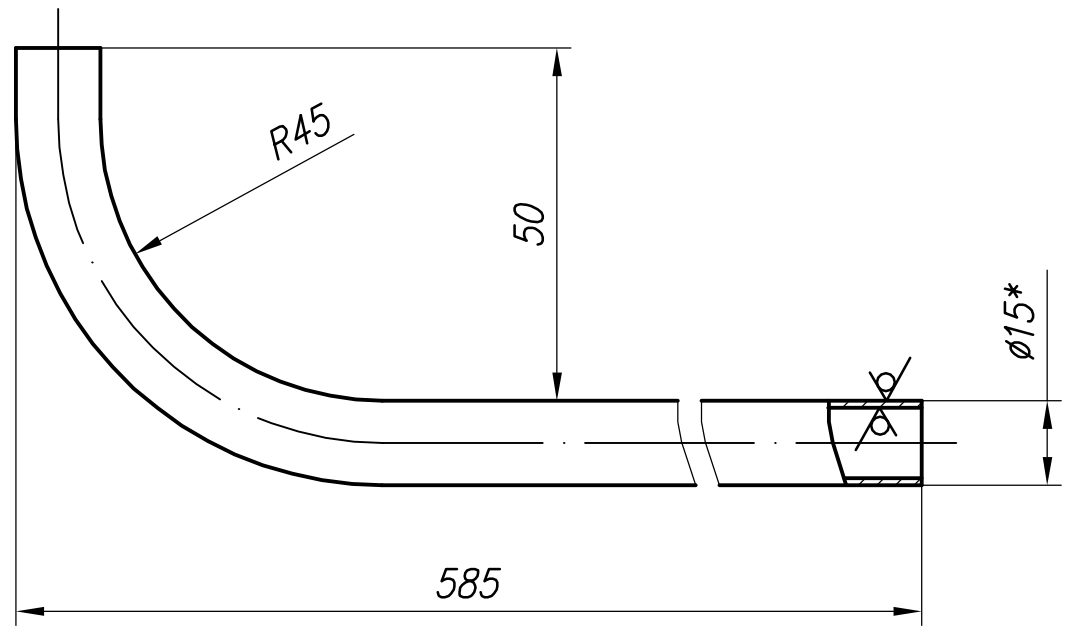
Перв. применение	Справ. N	Инв. N дубл.	Инв. N	Взам. инв. N	Подпись и дата	Э.045.7457.04.01.006					
						<table border="1"> <tr> <td>Лит.</td> <td>Масса</td> <td>Масштаб</td> </tr> <tr> <td></td> <td>0,024</td> <td>2:1</td> </tr> <tr> <td colspan="2">Лист</td> <td>Листов 1</td> </tr> </table>			Лит.	Масса	Масштаб
Лит.	Масса	Масштаб									
	0,024	2:1									
Лист		Листов 1									
Инв. N подл.	Т. контр.	Н. контр.	Утв.	Изм. Лист	N документа	Подпись	Дата	Втулка			
									Сталь 12X18H10T ГОСТ 5632-72		
								ГНЦ РФ-ФЭИ			

Э.045.7457.05.01.009

$\sqrt{Ra12,5}$  (✓)

Перв. применение

Справ. N



Подпись и дата

Инв. N дубл.

Взам. инв. N

Подпись и дата

Инв. N подл.

- 1 \*Размер для справок
- 2 H12, h12, ±IT<sub>12</sub><sup>12</sup>.
- 3 Неуказанные допуски формы и расположения по ГОСТ 30893.2-2002.

Э.045.7457.04.01.009

Изм.	Лист	N документа	Подпись	Дата
Разраб.		Абрамичева		
Провер.		Мосеев		
Т. контр.				
Н. контр.		Бажал		
Утв.		Мосеев		

Патрубок

Лит.	Масса	Масштаб
	0,15	1:1
Лист		Листов 1

Труба 15x 2 12X18H10T  
ГОСТ 9941-81

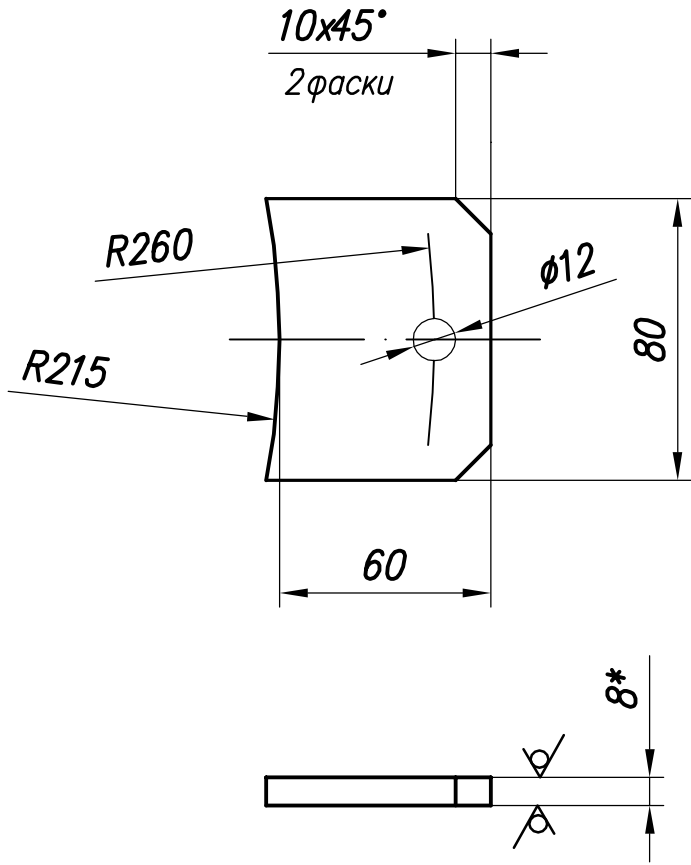
ГНЦ РФ-ФЭИ

Э.045.7457.04.01.010

$\sqrt{Ra6,3(\sqrt{V})}$

Перв. применение

Справ. N



- 1 \*Размер для справок
- 2 H12, h12, ±IT<sub>12</sub><sup>12</sup>.
- 3 Неуказанные допуски формы и расположения по ГОСТ 30893.2-2002.

Подпись и дата

Инв. N дубл.

Взам. инв. N

Подпись и дата

Инв. N подл.

Э.045.7457.04.01.010

Изм.	Лист	N документа	Подпись	Дата
Разраб.		Абрамичева		
Провер.		Мосеев		
Т. контр.				
Н. контр.		Бажал		
Утв.		Мосеев		

Пластина

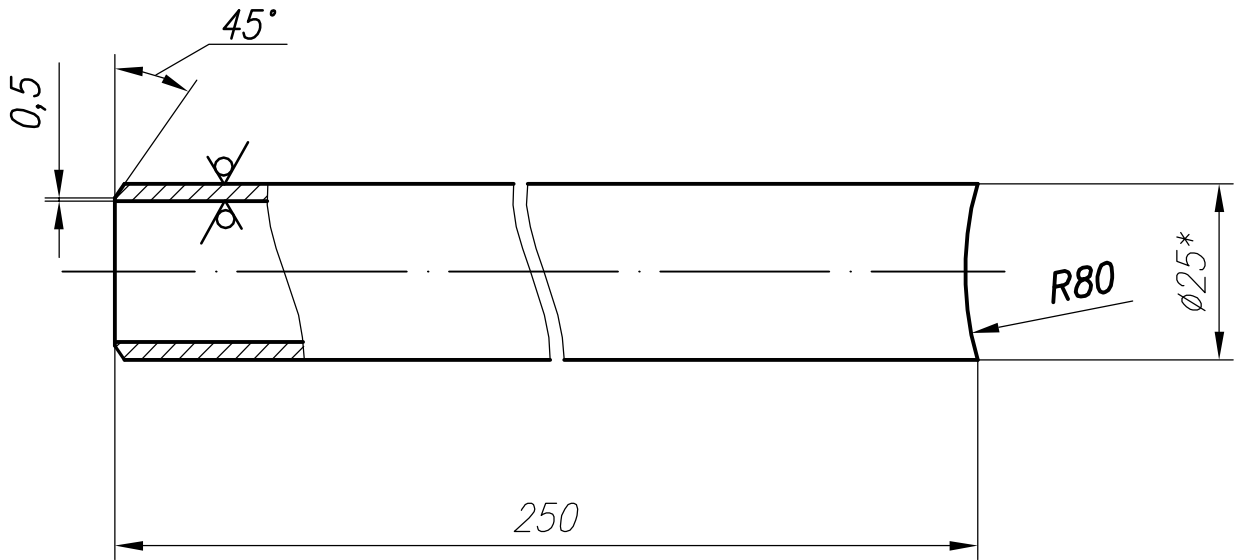
Лит.	Масса	Масштаб
	0,29	1:2
Лист		Листов 1

Лист 8 ГОСТ 19903-74  
12X18N10T ГОСТ 7350-77

ГНЦ РФ-ФЭИ

Э.045.7457.04.01.011

$\sqrt{Ra6,3(\sqrt{V})}$



1 \*Размер для справок

2 H12, h12,  $\pm IT_{12}^{12}$ .

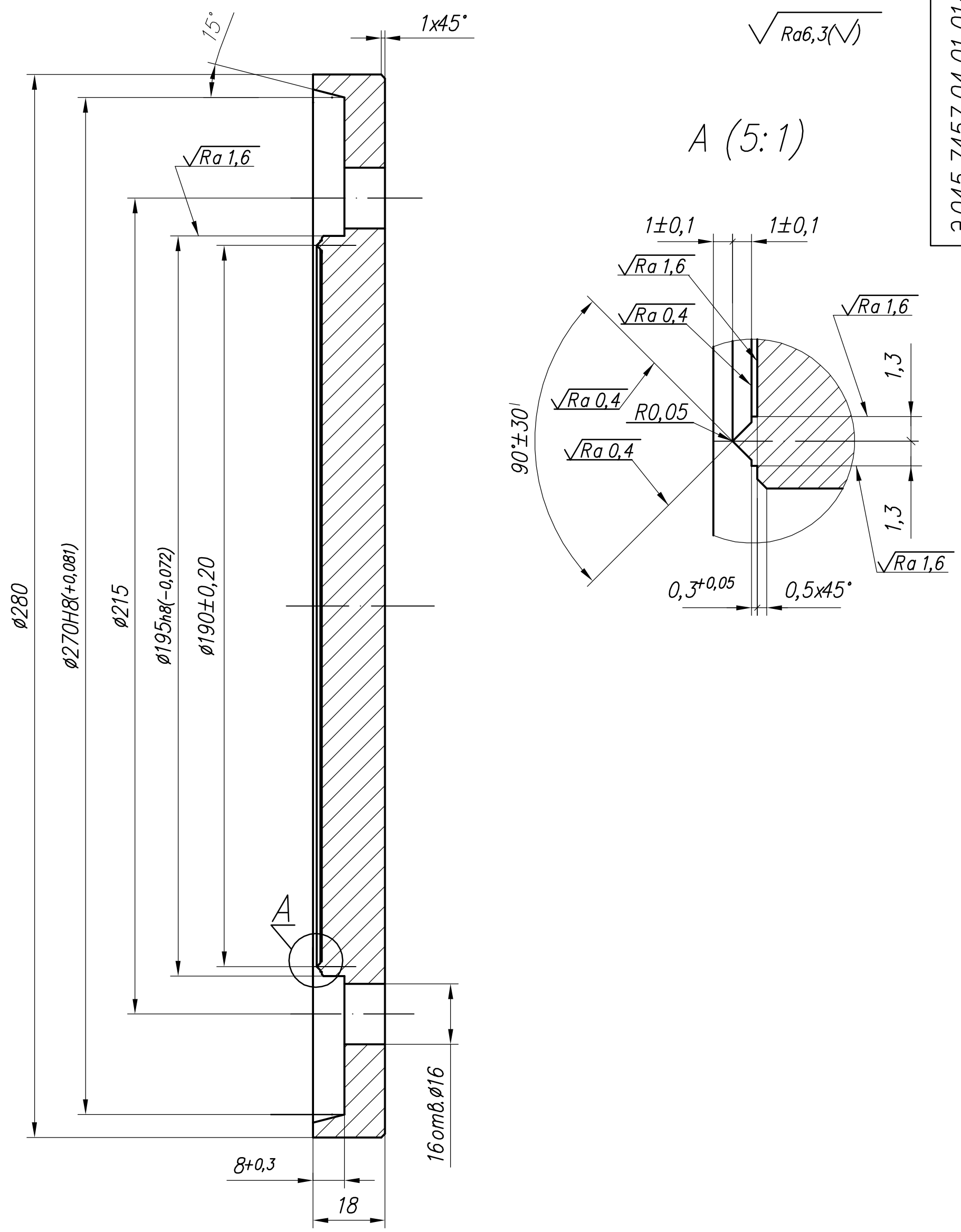
3 Неуказанные допуски формы и расположения по ГОСТ 30893.2-2002.

Перв. применение					Э.045.7457.04.01.011			
Справ. N					Патрубок			
Инв. N	Инв. N дубл.	Взам. инв. N	Подпись и дата		Э.045.7457.04.01.011			
Инв. N подл.	Изм.	Лист	N документа	Подпись	Дата	Лит.	Масса	Масштаб
	Разраб.		Абрамичева				0,34	1:1
	Провер.		Мосеев			Лист	Листов	
	Т. контр.					Труба 25x2,5 12X18H10T		
	Н. контр.		Бажал			ГОСТ 9941-81		
						ГНЦ РФ-ФЭИ		





Э.045.7457.04.01.014



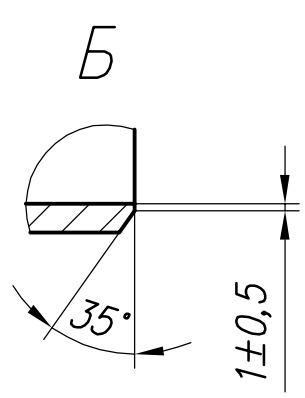
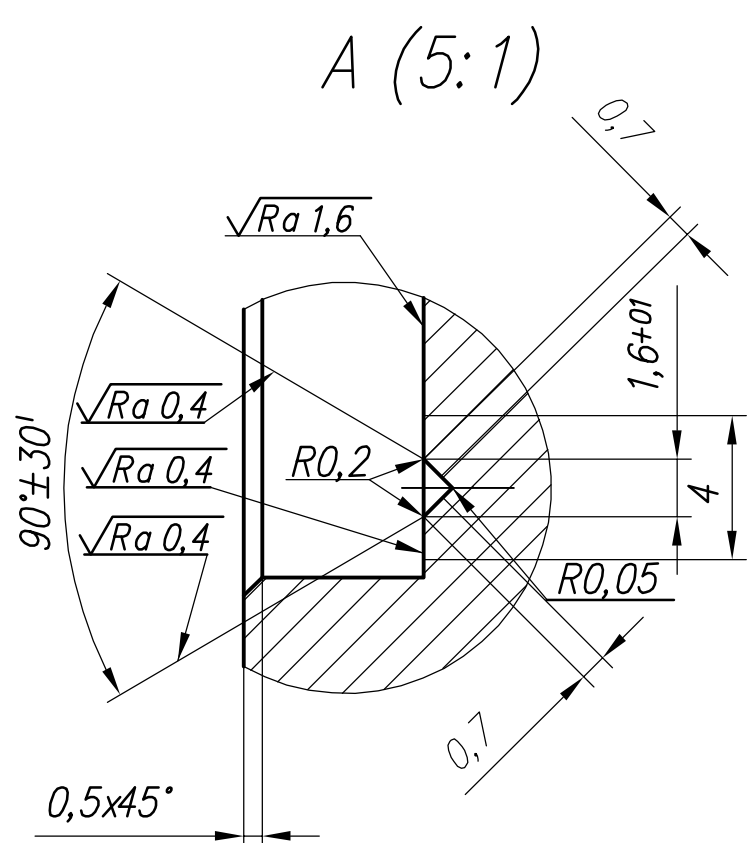
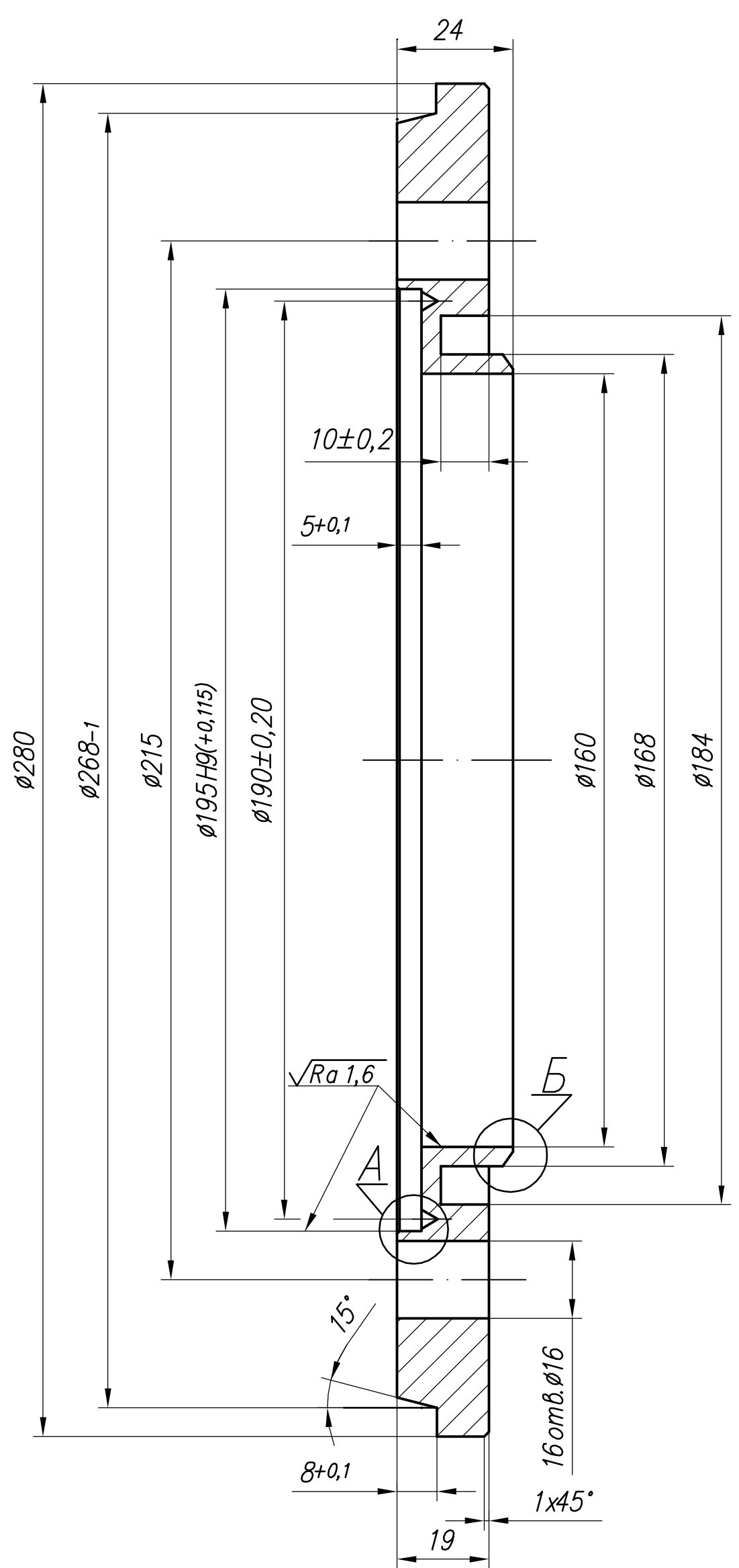
1 H12, h12, ±IT<sub>12</sub>  
 2 Неуказанные допуски формы и расположения по ГОСТ 30893.2-2002.

Инв. N подл.	Подпись и дата	Взам. инв. N	Инв. N дубл.	Подпись и дата	Справ. N	Перв. применение

				Э.045.7457.04.01.014				
Изм.	Лист	№ документа	Подпись	Дата	Заглушка	Лит.	Масса	Масштаб
Разраб.	Абрамьева						7,7	1:2,5
Провер.	Мосеев					Лист	Листов 1	
Т. контр.								
Н. контр.	Бажал				Сталь 12X18H10T ГОСТ 5632-72			
Утв.	Мосеев				ГНЦ РФ-ФЭИ			

Э.045.7457.04.01.015

$\sqrt{Ra_{6,3}(\sqrt{V})}$



1 H12, h12,  $\pm IT_{12}^2$ .

2 Неуказанные допуски формы и расположения по ГОСТ 30893.2-2002.

Справа N	Перв. применение
----------	------------------

Инв. N подл.	Подпись и дата
Взам. инв. N	Инв. N дубл.
Подпись и дата	Подпись и дата

Изм. Лист	И.контр.	Утв.	Подпись	Дата
Разраб.	Н.контр.			
Провер.	Утв.			
Т.контр.				

Э.045.7457.04.01.015

Фланец

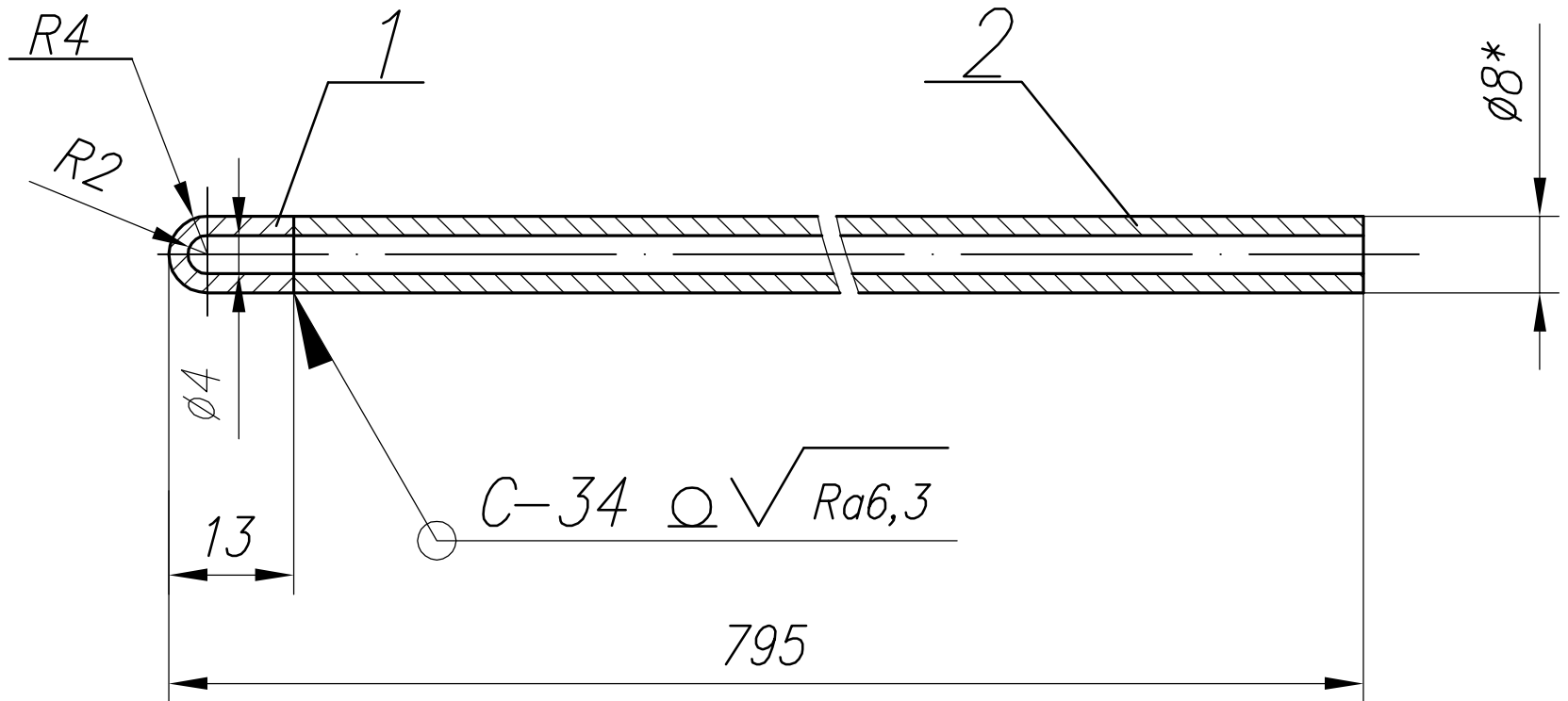
Сталь 12X18H10T  
ГОСТ 5632-72

Лит.	Масса	Масштаб
	4,67	1:1
Лист		Листов 1
ГНЦ РФ-ФЭИ		

Э.045.7457.04.01.01СБ

Перв. применение

Справ. N



Подпись и дата

Инв. N дубл.

Взам. инв. N

Инв. N подл.  
Подпись и дата

1 Сварной шов по ОСТ 5.9633-75.

Сварка аргонодуговая. Проволока Св-04Х19Н11М3 ГОСТ 2246-70.

2 Контроль качества сварного шва производить в соответствии с техническими требованиями Э.045.7457.04.01СБ.

3 \*Размер для справок

4 H12, h12, ±IT<sub>2</sub><sup>12</sup>.

5 Неуказанные допуски формы и расположения по ГОСТ 30893.2-2002.

Э.045.7457.04.01.01СБ

Ввод чехла  
термопары  
Сборочный чертеж

Лит.	Масса	Масштаб
	0,204	1:1
Лист		Листов 1

Изм.	Лист	N документа	Подпись	Дата
Разраб.		Абрамычева		
Провер.		Мосеев		
Т.контр.				
Н.контр.		Бажал		
Утв.		Мосеев		

ГНЦ РФ-ФЭИ

