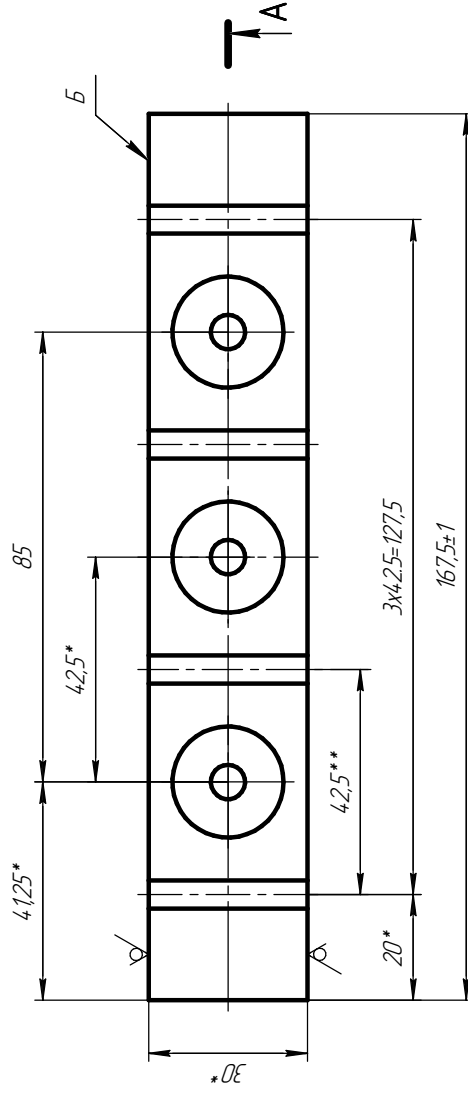
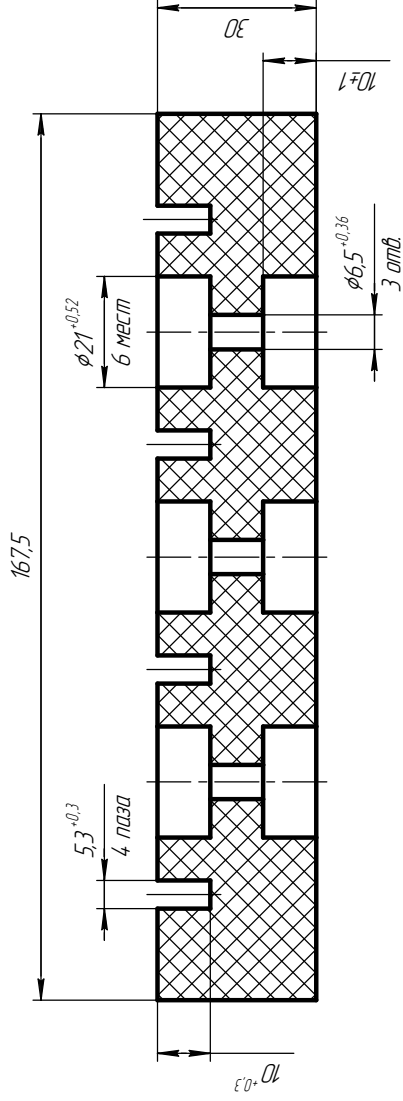


ПЭИ 0141042-05

A-A



1. \* Размер для справок.
2. \*\* Предельные отклонения расстояния между осями любых пазов ± 0,5 мм.
3. Слои материала параллельны плоскости Б.
4. Неуказанные предельные отклонения размеров ± 0,5 мм.
5. Острые кромки притупить R 0,5, абразив инстр.
6. Материал заменитель СТЭФ-1, СТЭФ-У, СТЭБ ГОСТ 12652-74.
7. Покрасить в два слоя лаком МЛ-92 для печной сушки или ГФ-95 для воздушной сушки. F = 0,0282 м<sup>2</sup>.

50-740141042-05

Изолятор

Спецификация СТЭФ ГОСТ 12652-74

Лист	Масса	Масштаб
	0,21	1:1
Лист		Листов 1

Копировал

Формат А3

Лист, номер

Лист, №

Лист, и дата

Лист, № дна

Лист, №

Лист, и дата

Лист, № подл

А