

Технического задания  
на поставку *стандартного промышленного оборудования резистор для  
заземления нейтрали РЗ-800-42-10-УХЛ1*  
для объекта *цех 101 ОАО «УЭХК»*

СОДЕРЖАНИЕ

**РАЗДЕЛ 1. ОБЩИЕ СВЕДЕНИЯ**

Подраздел 1.1 Наименование;

Подраздел 1.2 Сведения о новизне.

**РАЗДЕЛ 2. ОБЛАСТЬ ПРИМЕНЕНИЯ**

**РАЗДЕЛ 3. УСЛОВИЯ ЭКСПЛУАТАЦИИ**

**РАЗДЕЛ 4. ТЕХНИЧЕСКИЕ ТРЕБОВАНИЯ**

Подраздел 4.1. Основные параметры и размеры.

Подраздел 4.2. Основные технико-экономические и эксплуатационные  
показатели

Подраздел 4.3. Требования по надежности

Подраздел 4.4. Требования к конструкции, монтажно-технические  
требования

Подраздел 4.5. Требования к материалам и комплектующим оборудования

Подраздел 4.6. Требования к стабильности параметров при воздействии  
факторов внешней среды

Подраздел 4.7. Требования к электропитанию

Подраздел 4.8. Требования к контрольно-измерительным приборам и  
автоматике

Подраздел 4.9. Требования к комплектности

Подраздел 4.10. Требования к маркировке

Подраздел 4.11. Требования к упаковке

**РАЗДЕЛ 5. ТРЕБОВАНИЯ ПО ПРАВИЛАМ ПРИЕМКИ**

**РАЗДЕЛ 6. ТРЕБОВАНИЯ К ТРАНСПОРТИРОВАНИЮ**

**РАЗДЕЛ 7. ТРЕБОВАНИЯ К ХРАНЕНИЮ**

**РАЗДЕЛ 8. ТРЕБОВАНИЯ К ОБЪЕМУ И/ИЛИ СРОКУ ПРЕДОСТАВЛЕНИЯ  
ГАРАНТИЙ**

## РАЗДЕЛ 1. ОБЩИЕ СВЕДЕНИЯ

### Подраздел 1.1 Наименование

*Резистор заземления нейтрали высоковольтный*

*РЗ-800-42-10-УХЛ1*

*ТУ 3414-001-73132086-2010*

### Подраздел 1.2 Сведения о новизне

*Оборудование должно быть новым, ранее не использованным, не эксплуатируемым.*

## РАЗДЕЛ 2. ОБЛАСТЬ ПРИМЕНЕНИЯ

*Для ограничения токов замыкания на «землю» в сети 10 кВ*

## РАЗДЕЛ 3. УСЛОВИЯ ЭКСПЛУАТАЦИИ

- Климатическое исполнение оборудования У1 (по ГОСТу 15150-69)*
- Резистор должен работать в условиях наружной установки умеренного (от -40 до +45 С) категории размещения оборудования при монтаже и эксплуатации по ГОСТу 15150-69, иному нормативному документу и др.;*
- Окружающая среда не взрывоопасная.*
- Высота установки над уровнем моря не более 1000м.*

## РАЗДЕЛ 4. ТЕХНИЧЕСКИЕ ТРЕБОВАНИЯ

### Подраздел 4.1 Основные параметры и размеры

п.п.	Наименование параметра	Значение
1	Номинальное напряжение сети, кВ	10,0
2	Номинальная мощность, кВт	Не менее 42 Не более 48
3	Сопротивление, Ом	800±10%
4	Испытательное напряжение 1 мин. проверки сопротивления изоляции, кВ	36
5	Количество унифицированных блоков резистивных элементов, шт	2
6	Количество резистивных элементов ЭРЗ в резисторе, шт.	48

7	Масса резистора, не более кг	1103
8	Габаритные размеры резистора, не более мм: длина/ ширина/ высота	1940 /2030/ 2210

#### Подраздел 4.2. Основные технико-экономические и эксплуатационные показатели

*Чертеж Болид 3.905.000-03* ( подробнее на сайте завода изготовителя НПП «Болид» <http://static.pnpbolid.com/pdf/V-Conference-2008--19.pdf> )

Резистор должен состоять из 2х блоков. Унифицированный блок резистора состоит из основания, которое установлено на четырех опорных стойках. На основании закреплены изоляторы типа ОШН-6-80 УХЛ1. На четырех крайних изоляторах установлены две вертикальные стойки, к которым в нижней части жестко крепятся две составные изоляционные пластины с пазами (гребенки). Нижние гребенки служат опорой для 24 элементов резистора защитного (далее ЭРЗ), изготавливаемых в соответствии с ТУ 3414-005-11840528-97 «Элементы резистора защитного» на основе электропроводного композиционного материала "ЭКОМ". В верхней части к стойкам крепится составная гребенка для фиксации ЭРЗ в вертикальном положении. Для соединения и опоры нижних составных частей гребенки служат кронштейны, которые закреплены на дополнительных изоляторах, установленных по центру основания. Части верхней гребенки соединяются металлической пластиной. Для соединения между собой ЭРЗ к одной из нижних гребенок крепится при помощи кронштейнов коммутационный короб.

В состав резистора должен входить ЗИП с элементами резистора ЭРЗ в количестве 2 шт.

В составе резистора не должно быть составных частей и материалов, представляющих опасность для жизни, здоровья людей и окружающей среды.

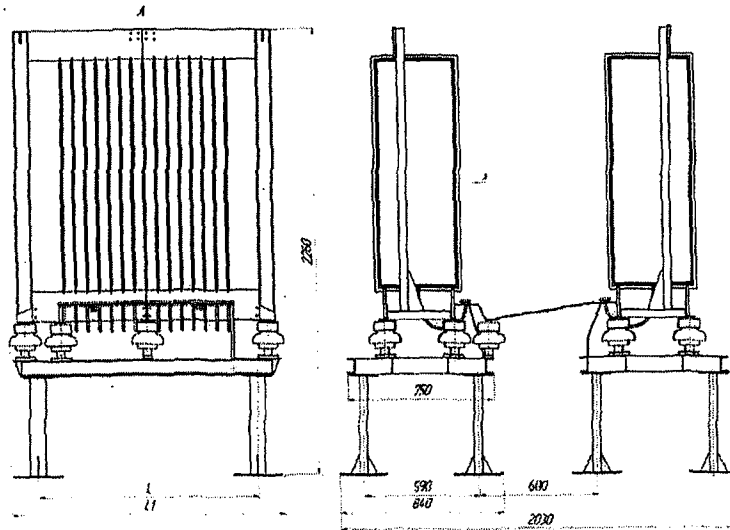
#### Подраздел 4.3. Требования по надежности

- срок службы не менее 30 лет;
- гарантийный срок службы 3 года с момента ввода в эксплуатацию (4 года с момента выпуска)

## Подраздел 4.4. Требования к конструкции, монтажно-технические требования

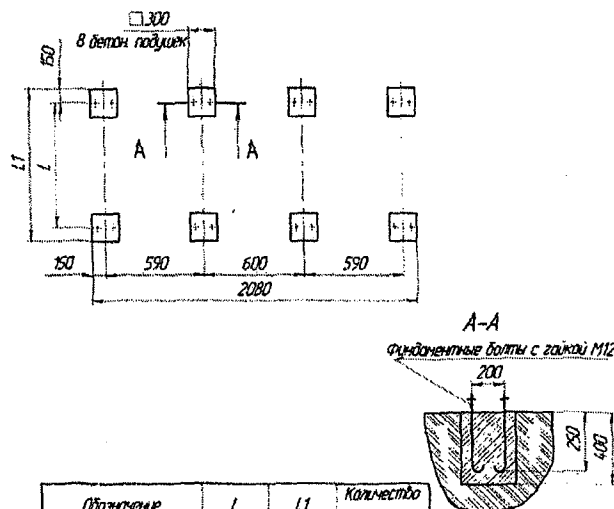
- Требуется проведение шеф-монтажных работ по сборке резистора на месте установки

- резистор должен комплектоваться латунными лопатками для подключения ошиновки



Обозначение	Количество ЗРЗ	Размеры мм		Масса без болтов кг
		L	L1	
БОМД 3 905 000М	30	1120	1400	790
-01	34	1240	1520	860
-02	40	1420	1720	970
-03	48	1660	1940	1120
-04	60	2020	2320	1320
-05	68	2020	2320	1450

а) Габаритный чертёж



Обозначение	L	L1	Количество ЗРЗ
БОМД 3 905 000М	1120	1420	30
-01	1240	1540	34
-02	1420	1720	40
-03	1660	1960	48
-04	2020	2320	60-68

б) Чертеж фундамента

Рисунок 3 - Резистор типа РЗ из двух унифицированных блоков для сети 6-10 кВ

Подраздел 4.5. Требования к материалам и комплектующим оборудования
<i>Материал обмоток - медь</i>
Подраздел 4.6. Требования к стабильности параметров при воздействии факторов внешней среды
<i>Резистор должен быть окрашен светло-серой эмалью, стойкой к атмосферным воздействиям, к моющим средствам.</i>
Подраздел 4.7. Требования к электропитанию
Подраздел 4.8. Требования к контрольно-измерительным приборам и автоматике
Подраздел 4.9. Требования к комплектности
<i>Резистор должен комплектоваться паспортом, сертификатом соответствия, инструкцией по эксплуатации</i>
Подраздел 4.10. Требования к маркировке
<i>Резистор должен быть оснащен табличкой с указанием паспортных данных и № резистора, завода-изготовителя.</i>
Подраздел 4.11. Требования к упаковке
<i>Упаковка должна предотвращать возможные повреждения при транспортировке</i>


<b>РАЗДЕЛ 5. ТРЕБОВАНИЯ ПО ПРАВИЛАМ ПРИЕМКИ</b>
<i>Приемка производится перед началом шеф-монтажных работ в присутствии шеф-инженера</i>

<b>РАЗДЕЛ 6. ТРЕБОВАНИЯ К ТРАНСПОРТИРОВАНИЮ</b>
<i>Перевозка автомобильным или ж/д транспортом</i>

<b>РАЗДЕЛ 7. ТРЕБОВАНИЯ К ХРАНЕНИЮ</b>
<i>нет</i>

<b>РАЗДЕЛ 8. ТРЕБОВАНИЯ К ОБЪЕМУ И/ИЛИ СРОКУ ПРЕДОСТАВЛЕНИЯ ГАРАНТИЙ</b>
<i>-гарантийный срок службы 3 года с момента ввода в эксплуатацию (4 года с момента выпуска)</i>

Начальник цеха сетей и ПС



В.В. Голубцов

Барановский Ю.А. (34370) 5-62-86

