

IV. Общие сведения

Назначение _____ Литера _____

Использование ПО НАЗНАЧЕНИЮ группа капитал _____

Количество мест (мощность) _____

а) _____

б) _____

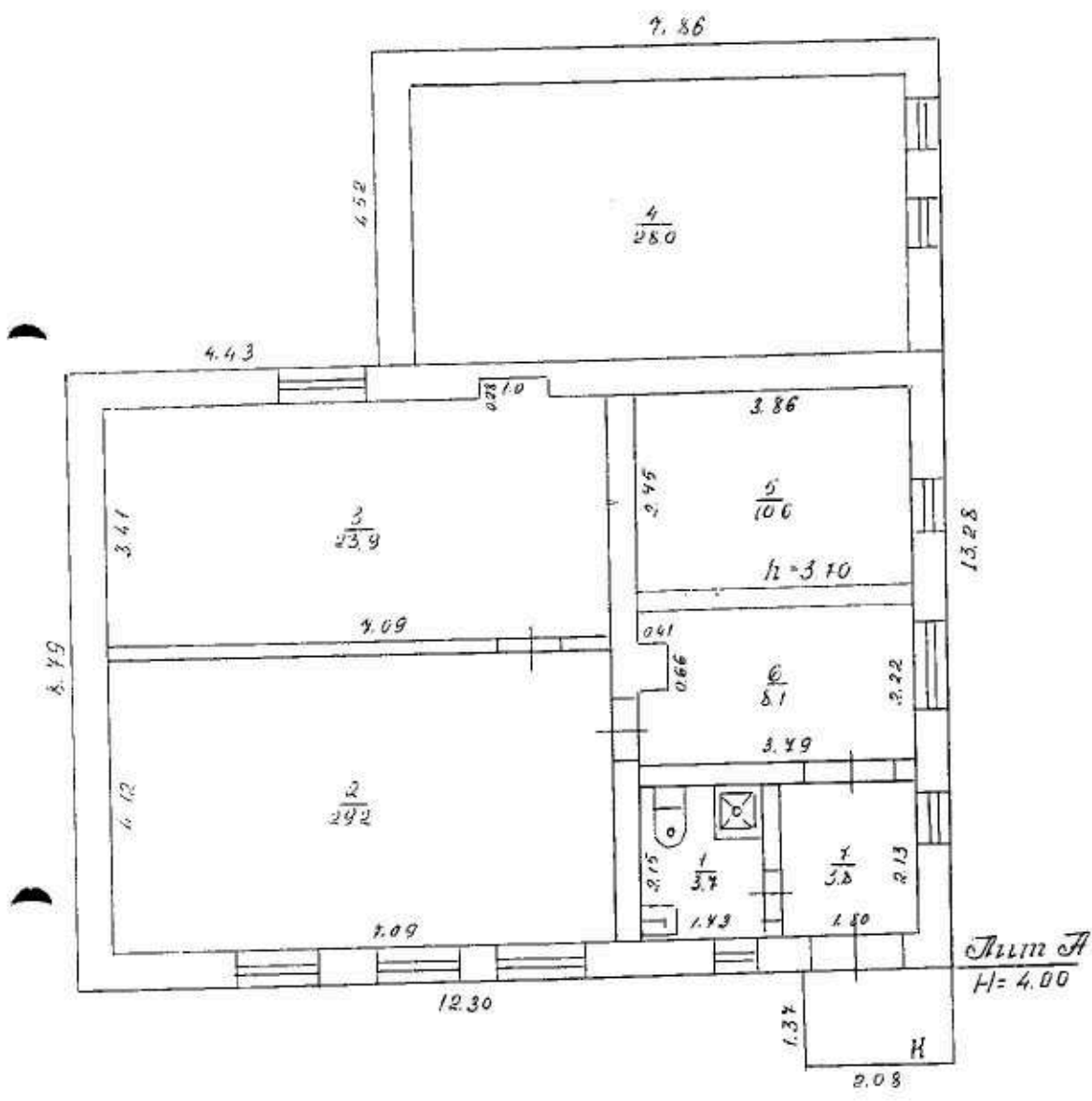
в) _____

г) _____

V. Исчисление площадей и объемов здания и его частей (подвалов, пристроек и т. п.)

| Литера по плану | Наименование здания и его частей | Формулы для подсчета площадей по наружному обмеру | Площадь (кв. м) | Высота (м) | Объем (куб. м) | № п. п. | Наименование элементов |
|-----------------|----------------------------------|---|-----------------|------------|----------------|---------|---|
| 1 | 2 | 3 | 4 | 5 | 6 | 1 | 2 |
| А | ОСНОВАНИЕ | $8,79 \times 12,30$ | 108,1 | 4,0 | 432 | 1 | Фундаменты |
| | СТРОПИЛА | $4,52 \times 7,86$ | 35,5 | 3,15 | 112 | | 2 |
| К | КРЫЛЬЦО | | | | 344 | 3 | Перекрытия чердачные междуэтажные надподвалными |
| | | $1,37 \times 2,08$ | 2,8 | | | | |
| | | | | | | 5 | Полы |
| | | | | | | 6 | Проемы оконные дверные |
| | | | | | | | |
| | | | | | | 8 | Санитарно-и электротехнические устройства отопл водоп канал горяче ванны электр радио телеф венти. лифт |
| | | | | | | | |

% износа, приведенного к 100%



Лит А
H = 4.00

| | |
|-------------------------------------|--------------------|
| ОБНИНСК | ИВБ |
| УЛ КОМСОМОЛЬСКАЯ | Н |
| № 19, Б | М |
| Постановенный план на строительство | 1:100 |
| г. Обнинск | |
| ул. Комсомольская | |
| № 19, Б | |
| 10.07.03 | |
| технический инженер Голубева | Т. Голуф |
| проектировщик Пружина | <i>[Signature]</i> |

ЭКСПЛИКАЦИЯ К ПЛАНУ СТРОЕНИЯ

| Литера по плану | Этажи (начиная с подвальных и кончая межэтажным) | № помещений, квартал, торговых, складовых и пр. | № комнат, кухни, прихож., корид. и т. п. по схем. чертеж. строений | Назначение частей помещений (жилая комната, конторское помещение, классная комната, больничная палата, кухня, прихож., коридор, ванная, магазин, складочное помещение и т. п.) | Площадь по внутреннему обмеру (в кв. метрах) | | | | | | | Высота помещения по внутреннему обмеру в метрах (от пола до потолка) | |
|-----------------|--|---|--|--|--|----------------------------|--|-------|----------|------------|--------------------------|--|-------|
| | | | | | общая полезная | формула вычисления площади | в том числе | | | | | | шкафы |
| | | | | | | | предназначено под учред., канцелярию и т. п. | жилая | торговая | складочная | промышленного назначения | | |
| 1007 А | 1 | 1 | | санузел | 3,7 | | | | | | 3,7 | 3,70 | |
| 2003 | 2 | 2 | | мастерск. | 29,2 | | | | | | | | |
| | 3 | 3 | | складс. пом. | 23,9 | | | | 23,9 | | | | |
| | 4 | 4 | | кабинет | 28,0 | 28,0 | | | | | | | |
| | 5 | 5 | | подсоб. пом. | 10,6 | | | | | 10,6 | | | |
| | 6 | 6 | | коридор | 8,1 | | | | | 8,1 | | | |
| | 7 | 7 | | тамбур | 3,8 | | | | | 3,8 | | | |
| | | | | Итого: | 78,1 | 28,0 | | | 23,9 | 26,2 | | | |
| ВСЕГО | | | | | | | | | | | | | |

Подпись исполнителя *Л. Толуф*

Подпись контролёра *Ежм*

* В случае использования помещений не по назначению обязательно указывать в знаменателе, под что используется.