

Рис.1

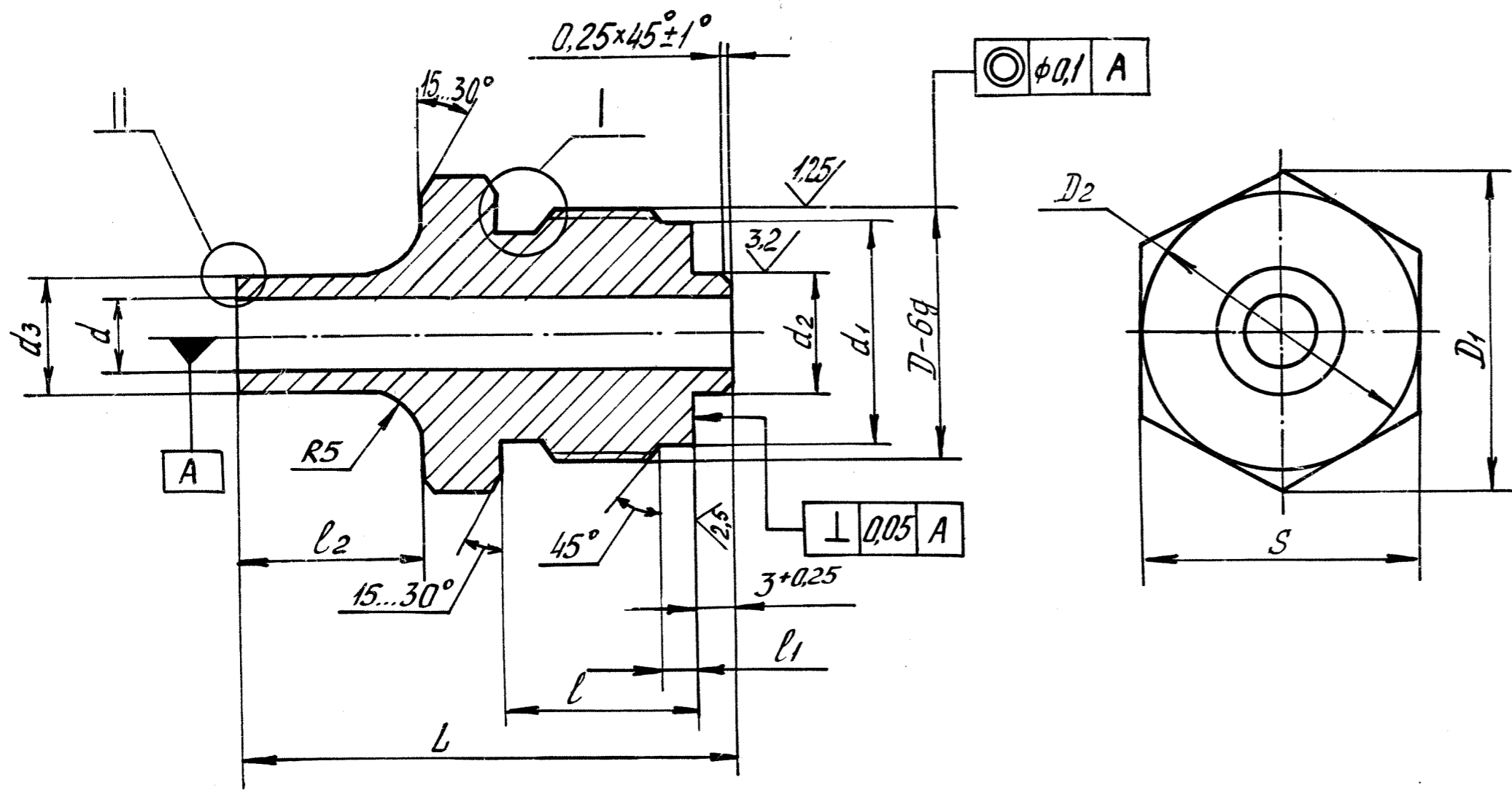
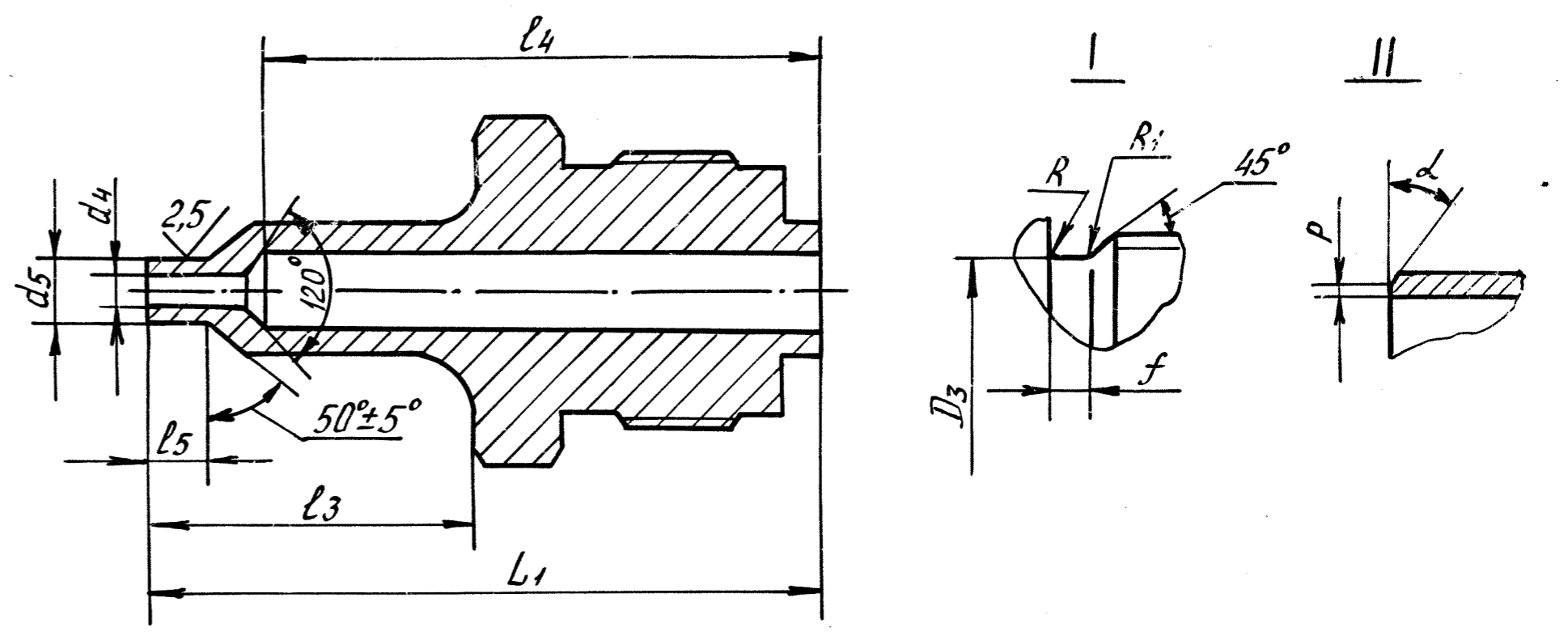


Рис.2

Остальное см. рис.1



Размеры в мм

Обозначение	Рис.	Dy	D	D1	D2	D3	d	d1	d2	d3	d4	d5	l	l1	l2	l3	l4	l5	L	L1	S	f	R	R1	P	L	Масса, кг																			
В0.7Ц28.00.01	6	M22x1.5	27.7	23	19.7	6+0.12	19.8	10 <sup>-0.04</sup> <sub>-0.13</sub>	10-0.15	—	—	—	18	3	17	—	—	—	45	—	24-0.52	4.0	1.0	—	—	—	0.071																			
-01	10	M27x1.5	34.6	28	24.7	10+0.15	24.8	14 <sup>-0.05</sup> <sub>-0.16</sub>	14-0.18	—	—	—	20	3	—	—	—	50	—	30-0.52	—	—	—	—	—	0.132																				
-02	1	M36x2	47.3	39	33	14+0.18	33	22 <sup>-0.065</sup> <sub>-0.195</sub>	18-0.18	—	—	—	27	5	19	—	—	—	60	—	41-1	—	—	—	—	—	0.304																			
-03						18+0.18		22-0.065	18-0.18	—	—	—	—														—	—	—	—	—	—	—	—	—	—	—	—	—	—	—	—	0.308			
-04						20		M39x2	—	—	—	20+0.21	36														25 <sup>-0.065</sup> <sub>-0.195</sub>	25-0.21	—	—	—	28	—	—	—	—	65	—	—	—	—	—	—	—	—	0.341
-05	25	M48x2	57.7	48	45	26+0.21	45	32 <sup>-0.08</sup> <sub>-0.24</sub>	32-0.25	—	—	—	31	6	21	—	—	—	70	—	50-1	5.0	1.6	0.5	—	—	0.5																			
-06	32	M56x2	69.3	57	53	32+0.25	53	38 <sup>-0.08</sup> <sub>-0.24</sub>	38-0.25	—	—	—	33														23	—	—	—	76	—	60-1.2	—	—	—	—	—	0.716							
-07	6	M22x1.5	27.7	23	19.7	6+0.12	19.8	10 <sup>-0.04</sup> <sub>-0.13</sub>	10-0.15	2	4 <sup>-0.02</sup> <sub>-0.05</sub>	—	18	3	—	27	45	5	—	55	24-0.52	4.0	1.0	—	—	—	—	0.076																		
-08	10	M27x1.5	34.6	28	24.7	10+0.15	24.8	14 <sup>-0.05</sup> <sub>-0.16</sub>	14-0.18	4	6 <sup>-0.02</sup> <sub>-0.05</sub>	—	20															—	29	—	—	—	60	—	30-0.52	—	—	—	—	—	0.134					
-09	2	M36x2	47.3	39	33	14+0.18	33	22 <sup>-0.065</sup> <sub>-0.195</sub>	18-0.18	—	—	—	27	5	—	—	—	—	60	—	75	—	—	—	—	—	—	0.335																		
-10						18+0.18		22-0.065	18-0.18	—	—	—	—															—	—	—	—	—	—	—	—	—	—	—	—	—	—	—	—	—	—	0.339
-11						20		M39x2	—	—	—	20+0.21	36															25 <sup>-0.065</sup> <sub>-0.195</sub>	25-0.21	12	16 <sup>-0.032</sup> <sub>-0.075</sub>	—	28	—	—	—	—	65	6	—	77	—	—	—	—	—
-12	25	M48x2	57.7	48	45	26+0.21	45	32 <sup>-0.08</sup> <sub>-0.24</sub>	32-0.25	19	23 <sup>-0.040</sup> <sub>-0.052</sub>	—	31	6	—	—	—	—	70	—	81	50-1	5.0	1.6	—	—	0.536																			
-13	32	M56x2	69.3	57	53	32+0.25	53	38 <sup>-0.08</sup> <sub>-0.24</sub>	38-0.25	25	29 <sup>-0.040</sup> <sub>-0.092</sub>	—	33														—	—	—	—	75	—	86	60-1.2	—	—	—	—	—	0.761						
-14	1	3	M18x1.5	21.9	18	15.7	4+0.12	15.8	6 <sup>-0.030</sup> <sub>-0.105</sub>	6-0.12	—	—	—	3	17	—	—	—	45	—	19-0.52	4.0	1.0	—	—	—	0.05																			
-15	2	—	—	—	—	—	—	—	—	—	—	—	—														—	—	—	—	—	—	—	—	—	—	—	—	—	—	0.053					
-16	1	6	M22x1.5	27.7	23	19.7	5+0.12	19.8	10 <sup>-0.04</sup> <sub>-0.13</sub>	8-0.15	—	—	—	3	17	—	—	—	45	—	—	—	—	—	—	—	—	0.07																		

1. Допускается применение стали 12Х18Н10Т.  
2. Неуказанные предельные отклонения размеров:  
H14, h14, ±  $\frac{IT14}{2}$

Восстановлен с подлинника  
Верно: 2.02.91г.  
Взам. инв. № 21173  
Инв. № подл. 42056  
Лист 26.09.86  
Подпись

Соблюдать требования  
№ 01-1874-62  
(пп. 19-35)

В0.7Ц28.00.01				Лит.	Масса	Масштаб
18	В0.4246	Джид	19.09.86	01	См. табл.	—
17	В0.2654	Мезаева	12.11.82	01	См. табл.	—
Изм.	Лист	Исполн.	Подп.	Дата	Лист	Листов 1
Разраб.	Киселева	(Подпись)	(И.С.С.86)			
Проб.	Чернышев	(Подпись)	(И.С.С.86)			
Т. контр.	Гольдман	(Подпись)	(22.1.88)			
Н. контр.	Ажафарова	(Подпись)	(25.09.86)			
Утв.						
Штуцер промежуточный						
Сталь 08Х18Н10Т						
ГОСТ 5632-72						