

ГОСУДАРСТВЕННАЯ КОРПОРАЦИЯ ПО АТОМНОЙ ЭНЕРГИИ «РОСНАНО»  
ОТКРЫТОЕ АКЦИОНЕРНОЕ ОБЩЕСТВО  
«ГОСУДАРСТВЕННЫЙ СПЕЦИАЛИЗИРОВАННЫЙ ПРОЕКТНЫЙ ИНСТИТУТ»  
(ОАО «ГСПИ»)

Техническое перевооружение участка производства радиоизотопных  
Генераторов и радиофармпрепаратов

Здание 70  
(ХЛК)

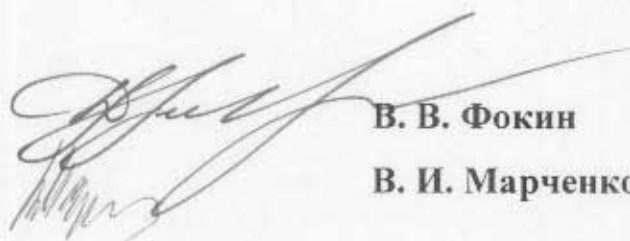
# РАБОЧАЯ ДОКУМЕНТАЦИЯ

Часть «Отопление, вентиляция и кондиционирование воздуха»

227 – 70P2 – ОВ 1

Вентиляция

Гл. инженер проекта  
Начальник отдела



В. В. Фокин

В. И. Марченко

2010

Ведомость основных комплектов рабочих чертежей

см.227 - 70P2 - 70

Ведомость основных комплектов рабочих чертежей марки 0В

Обозначение	Наименование	Примечание
227-70P2-0B1	Вентиляция	
227-70P2-0B2	Отопление, теплоснабжение, холодоснабжение приточных установок. Спецификация оборудования	

Ведомость ссылочных и прилагаемых документов

Обозначение	Наименование	Примечание
	<u>Ссылочные документы.</u>	
5.904-1	Детали крепления воздуховодов.	
1.494-39	Дроссель-клапаны с ручным управлением	
5.904-17	Глушители шума трубчатые	
5.904-41	Клапаны обратные общего назначения	
5.904-18	Клапаны обратные искробезопасные	

Технические решения, принятые в рабочих чертежах, соответствуют требованиям экологических, санитарно-гигиенических, противопожарных и других норм, действующих на территории Российской Федерации и обеспечивают безопасную для жизни людей эксплуатацию объекта при соблюдении предусмотренных рабочими чертежами мероприятий.

Главный инженер проекта

 Фокин В.В.

Ведомость рабочих чертежей основного комплекта 227-70P2-0B1

Лист	Наименование	Формат	Примечание
	Титульный лист	A4	
1	Общие данные (начало)	A3	
2	Общие данные (продолжение)	A1	
3	Общие данные (окончание)	A3x3	
4	План вентиляции в осях 10-14 на отм. +0,200	A2x3	
5	Вентиляция. Приточные и вытяжные установки П1а, П2а, П7, П8, П9, П10, В63, В64, В65, В66, В67. План на отм.+4.220	A1	
6	Вентиляция. Приточные и вытяжные установки П1а, П2а, П7, П8, П9, П10, В63, В64, В65, В66, В67. План на отм.+4.220, +6,200	A1	
7	Вентиляция. Приточные и вытяжные установки П1а, П2а, П7, П8, П9, П10, В63, В64, В65, В66, В67. Разрезы 1-1, 2-2, 3-3.	A1	
8	Вентиляция. Приточные установки П1а, П2а, П7, П8, П9, П10. Спецификация	A1	
9	Вентиляция. Вытяжные установки В63, В64, В65, В66, В67. Спецификация	A2	
10	Вентиляция. Вытяжные установки В58, В59, В60, В61, В62. План на отм. +16,820	A1	
11	Вентиляция. Вытяжные установки В58, В59, В60, В61, В62. Разрезы 1-1, 2-2. Спецификация	A1	
12	Схемы систем П7 - П9; П1а; П2а	A1	
13	Схемы систем В58 - В62	A1	
14	Схемы систем В63 - В64	A1	
15	Схемы систем В65 - В67	A1	

Вновь разработанных чертежей формата А1-14, 125

по состоянию на:

227-70P2-0B1					
Изм.	Кол.уч	Лист	И док.	Подпись	Дата
1				Сидя	07.10
				Суворина	07.10
				Дерябина	07.10
				Савельева	07.10
				Марченко	07.10

Техническое перевооружение участка производства радиоизотопных генераторов и радиофармпрепаратов Заказ 227

Здание 70 (ХПК)

Стация	Лист	Листов
Р	1	15

Общие данные (начало)

**ОАО "ГСПИ"**

формат А3

Инв. N подл. Подпись и дата. Взам. инв. N



Местные отсосы от технологического оборудования

Поз.	Технологическое оборудование		Тем-пература про-цесса, °С	Характеристика вредных		Характеристика местного отсоса					Оборудование системы	Примечание		
	Наименование (тип, марка)	Кол. всего		Наименование	Кол. на 1 аппарат	Обозначение (тип)	Размер расч. проема, м²	Скорость в расч. проеме, м/с	Объем удаляемого воздуха м³/час от 1-го аппарата	Привязанные документы				
Пом.121 Помещение хранения радиоактивных отходов. Кат. "В4"														
41	Стал АТ-В63.6	1	1	норм	радиоактивные аэрозоли		зонт	0,4х0,35=0,15	1,5	720	720	технологическое задание	В58	
Пом.125 Помещение дезинфекции ЗК и технологического контроля активности элюата. Кат. "В4"														
10	Шкаф вытяжной ШВ-2РА	1	1	норм	перекись водорода		непосредственный отсос	0,25	1,5	1350	1350	технологическое задание	В59	с фильтром
Пом.129 Операторская БЗГ индия-113М и рения-118. Кат. "В4"														
4	Бокс защитный типа марки 003-423238	2	2	35	радиоактивные аэрозоли		непосредственный отсос	-	-	30	60	технологическое задание	В60	с фильтром рабочий режим
								0,6х0,5=0,3	1,25	1350	1350		В65	ремонтный вентиль
Пом.131/1 Помещение синтеза РФП. Кат. "В4"														
10	Шкаф вытяжной ШВ-2РА	1	1	норм	пары азотной кислоты пары соляной кислоты		непосредственный отсос	0,25	1,5	1350	1350	технологическое задание	В59	с фильтром
Пом.131/2 Помещение синтеза РФП. Кат. "В4"														
6	Бокс защитный для синтеза РФП типа 1Б7-Р-НЖ	1	1	норм	радиоактивные аэрозоли		непосредственный отсос	-	-	12	12	технологическое задание	В60	с фильтром
5	Бокс защитный для синтеза РФП типа 1Б7-Р-НЖ	1	1	норм	радиоактивные аэрозоли пары азотной кислоты пары гидроксида натрия пары хлорида стронция		непосредственный отсос	-	-	12	12	технологическое задание	В60	с фильтром
Пом.132 Помещение сборки и зарядки генераторов технеция. Кат. "В4"														
2	Бокс для зарядки генераторов технеция	1	2	норм	радиоактивные аэрозоли		непосредственный отсос	-	-	55	60	технологическое задание	В60	с фильтром рабочий режим
								0,49х0,785=0,37	1,0	1350	1350		В65	ремонтный вентиль
3	Бокс защитный	2	2	норм	радиоактивные аэрозоли		непосредственный отсос	-	-	5	10	технологическое задание	В60	с фильтром
Пом.134 Ремонтная зона БЗГ технеция и БПМ. Кат. "В4"														
12/1	Шкаф вытяжной ШВ-1РМ	1	1	норм	радиоактивные аэрозоли		непосредственный отсос	0,11	1,5	610	610	технологическое задание	В62	с фильтром
Пом.136 Операторская БПМ. Кат. "В4"														
1	Бокс подготовки молибдена	1	1	норм	радиоактивные аэрозоли		непосредственный отсос	-	-	60	60	технологическое задание	В60	с фильтром рабочий режим
								0,495х0,59=0,292	1,3	1350	1350		В65	ремонтный вентиль
12/2	Шкаф вытяжной ШВ-1РМ	1	1	35	пары воды		непосредственный отсос	0,11	1,5	610	610	технологическое задание	В61	
15	Бокс защитный	1	1	норм	радиоактивные аэрозоли		непосредственный отсос	-	-	5	10	технологическое задание	В60	с фильтром
Пом.140 Помещение сборки коммуникаций и сорбционных колонок. Кат. "В4"														
10	Шкаф вытяжной ШВ-2РА	1	1	норм	пары азотной кислоты пары этилового спирта пары ацетона		непосредственный отсос	0,25	1,5	1350	1350	технологическое задание	В59	с фильтром

Таблица вентиляционных обменов

Номер помещения по плану	Наименование помещения	Категория взрыво-пожаро-опасности по ОНТП 24-86	Внутр. объем, м³	Объем удаляемого воздуха, м³/ч		Объем приточного воздуха, м³/ч	Кратность обмена		Номер вент. системы		Примечания
				местными отсосами	общеем. вентиляцией		-	+	вытяж-ной	приточ-ной	
отм. +0,020											
109а	Коридор	-	40	-	120	160	3	4	В63	П10	
109б	Коридор	-	30	-	90	120	3	4	В63	П10	
109в	Коридор	-	135	-	425	-	2	-	В63	-	
121	Помещение хранения радиоактивных веществ	В4	65	720	-	650	11	10	В58	П10	
123	Помещение перегрузки	В4	45	-	360	450	8	10	В63	П10	
123а	Помещение для уборочного инвентаря и приватобл. дезрастворов	В4	25	-	125	100	5	4	В63	П10	
125	Помещение дезинфекции ЗК и техноло-гического контроля активности элюата	В4	130	1350	80	1300	11	10	В59, В63	П10	
127	Помещение ремонтной зоны БЗГ индия-113м и рения-118	В4	50	1350*	550	500	11	10	В67, В65*рем	П9	* рем. вентиль в Боксе № В60
127а	Саншлюз	-	20	-	200	200	10	10	В66	П9	
129	Операторская БЗГ индия-113м и рения-118	В4	65	60	520	650	9	10	В60, В64	П8	
130	Помещение второго переобедания	-	60	-	240	300	4	5	В63	П10	
131/1	Помещение синтеза РФП	В4	45	1350	-	1400	30	31,1	В59	П8	
131/2	Помещение синтеза РФП	В4	45	24	556	650	12,9	14,4	В60, В64	П8	
131/а	Гигиенический шлюз	-	35	-	-	50	-	1,4	-	П8	
132	Помещение сборки и зарядки генераторов технеция	В4	120	65	1015	1200	9	10	В60, В64	П7	
132а	Гигиенический шлюз	-	10	-	-	50	-	-	-	П7	
134	Ремонтная база БЗГ технеция и БПМ	В4	40	610, 1350*	120	650	18,3	16,3	В67, В65*рем	П9	* рем. вентиль в Боксе № В60
134а	Саншлюз	-	10	-	100	100	10	10	В66	П9	
136	Операторская БЗГ индия-113м и рения-118	В4	95	675	425	1200	11,6	12,6	В60, В61, В64	П7	
138	Гигиенический шлюз	-	20	-	-	50	-	2,5	-	П7	
140	Помещение сборки коммуникаций и сорбционных колонок	В4	90	1350	-	1445	15	16	В59	П7	
140а	Гигиенический шлюз	-	15	-	-	50	-	3,3	-	П7	
	Итого			6204, 1350*рем. вентиль	4924	11275					147м³/ч-подпор
отм. +4,220											
234	Помещение приточной вентилятора	Д	260	-	-	520	-	2	-	П8	
236	Помещение вытяжного вентилятора	В4	65	-	200	-	2	-	В66	-	

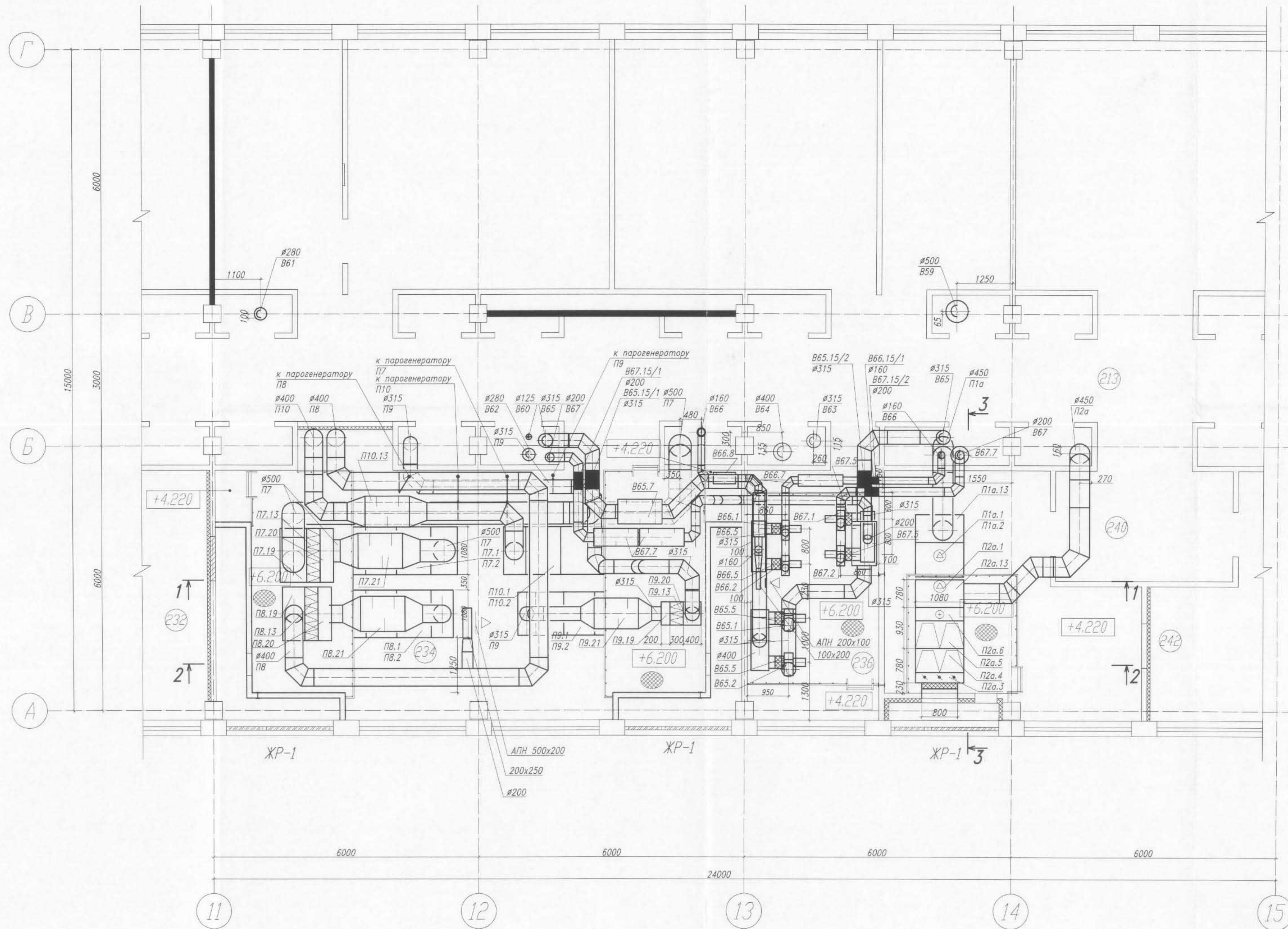
Инв. № подл. Подпись и дата. Взам. инв. №

Изм.						227-70P2-0B1					
Изм.	Кол.	Лист	№ док.	Подпись	Дата	Техническое перевооружение участка производства радиоизотопных генераторов и радиофармпрепаратов. Заказ 227					
Разработ.	Емельянова	Савельева	08.10			Здание 70 (ХЛК)					
Проверил	Суворина	Савельева	08.10								
Нач. гр.	Дерябина	Савельева	08.10								
Нач. контр.	Савельева	Савельева	08.10								
Нач. отг.	Марченко	Савельева	08.10			Общие данные (окончание)					
						ОАО "ГСПИ"					





План на отм. +4.200, +6.200



Согласовано  
 Инж. Н. позд. Подпись и дата  
 08/10/10

Согласовано  
 Инж. Н. позд. Подпись и дата  
 08/10/10

М 1:50

					227-70P2-0B1		
					Техническое перевооружение участка производства радиоизотопных генераторов и радиофармацевтических препаратов		
Имя	Кол. экз.	Лист	Маск.	Подпись	Дата	Здание 70 (ХЛК)	Страницы
Разработ.	Миласла	08/10			08/10		Р 6
Проверил	Суворина	08/10			08/10		
Нач. гр.	Дерягина	08/10			08/10		
И. котвтр.	Савельева	08/10			08/10		
Нач. отд.	Марченко	08/10			08/10		
					Протоцкие и вентильные установки		
					Пл. П2а, П7, П8, П9, П10, В63, В64, В65, В66, В67. План на отм. +4.200, +6.200		
					Формат А1		
					ОАО «ГСПИ»		



Марка поз.	Обозначение	Наименование	Кол.	Масса ед. кг.	Примечание
<b>П1а Приточная вентиляция Стандарт-150 с резервированием</b>					
П1а.1	ЗАО "АРКТИКА ГРУП"	Секция вентилятора, выхлоп	2		
П1а.2		горизонтальный, Н=665 Па с электродвигателем N=2,2кВт, n=1420об/мин, L=4000х1,1м <sup>3</sup> /час Комплектуемые: Рама 1 Гибкие вставки 2 Присоединительные фланцы 2			
П1а.3	ЗАО "АРКТИКА ГРУП"	Клапан наружного воздуха с эл. приводом AST08.F	1		
П1а.4	ЗАО "АРКТИКА ГРУП"	Секция фильтра С3	1		
П1а.5	ЗАО "АРКТИКА ГРУП"	Секция фильтра F7	1		
П1а.6	ЗАО "АРКТИКА ГРУП"	Секция водяного нагревателя Q=69,4кВт	1		
П1а.8	ЗАО "АРКТИКА ГРУП"	Регулирующий клапан 2х ходовой	1		см.082
П1а.10	ЗАО "АРКТИКА ГРУП"	Воздушная заслонка электропривод DASZ (AST08)	1		
П1а.11	ЗАО "АРКТИКА ГРУП"	Воздушная заслонка электропривод DASZ (AST08)	1		
П1а.12	ЗАО "АРКТИКА ГРУП"	Секция резервирования верти-кальная	1		
П1а.13	ГОСТ 19903-74* ГОСТ 16523-97	Короб 1080х600 L=630 из тонколистовой стали s=1.5	1		
П1а.14	ЗАО "АРКТИКА ГРУП"	Циркуляционный насос	1		см.082
П1а.15/1	ЗАО "ВИНГС-М"	Клапан огнезадерживающий ø450 с эл. приводом	1		
<b>П2а Приточная вентиляция Стандарт-150</b>					
П2а.1	ЗАО "АРКТИКА ГРУП"	Секция вентилятора, выхлоп вверх, Н=659 Па с электродвигателем N=2,2кВт, n=1420об/мин, L=4000х1,1м <sup>3</sup> /час Комплектуемые: Рама 1 Гибкие вставки 2 Присоединительные фланцы 2	1		
П2а.3	ЗАО "АРКТИКА ГРУП"	Клапан наружного воздуха с эл. приводом AST08.F	1		
П2а.4	ЗАО "АРКТИКА ГРУП"	Секция фильтра С3	1		
П2а.5	ЗАО "АРКТИКА ГРУП"	Секция фильтра F7	1		
П2а.6	ЗАО "АРКТИКА ГРУП"	Секция водяного нагревателя Q=69,4кВт	1		
П2а.8	ЗАО "АРКТИКА ГРУП"	Регулирующий клапан 2х ходовой	1		см.082
П2а.13	ГОСТ 19903-74* ГОСТ 16523-97	Короб 1080х780х600(н) из тонколистовой стали s=1.5	1		
П2а.14	ЗАО "АРКТИКА ГРУП"	Циркуляционный насос	1		см.082
П2а.15/1	ЗАО "ВИНГС-М"	Клапан огнезадерживающий ø450 с эл. приводом	1		

Марка поз.	Обозначение	Наименование	Кол.	Масса ед. кг.	Примечание
<b>П7 Приточная вентиляция Стандарт-150 с резервированием</b>					
П7.1	ЗАО "АРКТИКА ГРУП"	Секция вентилятора, выхлоп	2		
П7.2		горизонтальный Н=1196 Па с электродвигателем N=4кВт, n=1440об/мин, L=3995х1,1м <sup>3</sup> /час Комплектуемые: Рама 1 Гибкие вставки 2 Присоединительные фланцы 2			
П7.3	ЗАО "АРКТИКА ГРУП"	Клапан наружного воздуха с эл. приводом AST08.F	1		
П7.4	ЗАО "АРКТИКА ГРУП"	Секция фильтра С3	1		
П7.5	ЗАО "АРКТИКА ГРУП"	Секция фильтра F7	1		
П7.6	ЗАО "АРКТИКА ГРУП"	Секция водяного нагревателя Q=7,7кВт	1		
П7.7	ЗАО "АРКТИКА ГРУП"	Секция фреоновохладителя Q=19,8кВт	1		
П7.8	ЗАО "АРКТИКА ГРУП"	Регулирующий клапан 2х ходовой	1		см.082
П7.9	ЗАО "АРКТИКА ГРУП"	Секция инспекционная	1		
П7.10	ЗАО "АРКТИКА ГРУП"	Воздушная заслонка электропривод DASZ (AST08)	1		
П7.11	ЗАО "АРКТИКА ГРУП"	Воздушная заслонка электропривод DASZ (AST08)	1		
П7.12	ЗАО "АРКТИКА ГРУП"	Секция резервирования верти-кальная	1		
П7.13	Научно-производственное предприятие ФОЛТЕР	Фильтр типа ФвС-11С3 03.3Н	1		
П7.14	ЗАО "АРКТИКА ГРУП"	Циркуляционный насос	1		см.082
П7.16	POLAR BEAR	Пароувлажнитель PECO-48TS	1		
П7.18	ГОСТ 19903-74*	Короб 1080х1510 L=800	1		
	ГОСТ 16523-97	из тонколистовой стали s=1.5			
П7.19	ГОСТ 19903-74*	Короб 1220х610 L=550	1		
	ГОСТ 16523-97	из тонколистовой стали s=1.5			
П7.20	ГОСТ 19903-74*	Короб 1220х610 L=300	1		
	ГОСТ 16523-97	из тонколистовой стали s=1.5			
П7.21	ЗАО "АРКТИКА ГРУП"	Канальный шумоглушитель ПШГ 800х500/1000-5*100	1		
<b>П8 Приточная вентиляция Стандарт-150 с резервированием</b>					
П8.1	ЗАО "АРКТИКА ГРУП"	Секция вентилятора, выхлоп	2		
П8.2		горизонтальный Н=1088 Па с электродвигателем N=3кВт, n=1420об/мин, L=3280х1,1м <sup>3</sup> /час Комплектуемые: Рама 1 Гибкие вставки 2 Присоединительные фланцы 2			
П8.3	ЗАО "АРКТИКА ГРУП"	Клапан наружного воздуха с эл. приводом AST08.F	1		
П8.4	ЗАО "АРКТИКА ГРУП"	Секция фильтра С3	1		
П8.5	ЗАО "АРКТИКА ГРУП"	Секция фильтра F7	1		
П8.6	ЗАО "АРКТИКА ГРУП"	Секция водяного нагревателя Q=63,0кВт	1		
П8.7	ЗАО "АРКТИКА ГРУП"	Секция фреоновохладителя Q=18,2кВт	1		
П8.8	ЗАО "АРКТИКА ГРУП"	Регулирующий клапан 2х ходовой	1		см.082

Марка поз.	Обозначение	Наименование	Кол.	Масса ед. кг.	Примечание
<b>П9 Приточная вентиляция Стандарт-100 с резервированием</b>					
П9.1	ЗАО "АРКТИКА ГРУП"	Секция вентилятора, выхлоп	2	490	
П9.2		горизонтальный, Н=1025 Па с электродвигателем N=1,5кВт, n=2845об/мин, L=1450х1,1м <sup>3</sup> /час Комплектуемые: Рама 1 Гибкие вставки 2 Присоединительные фланцы 2			
П9.3	ЗАО "АРКТИКА ГРУП"	Клапан наружного воздуха с эл. приводом AST08.F	1		
П9.4	ЗАО "АРКТИКА ГРУП"	Секция фильтра С3	1		
П9.5	ЗАО "АРКТИКА ГРУП"	Секция фильтра F7	1		
П9.6	ЗАО "АРКТИКА ГРУП"	Секция водяного нагревателя Q=27,0кВт	1		
П9.7	ЗАО "АРКТИКА ГРУП"	Секция фреоновохладителя Q=7,1кВт	1		
П9.8	ЗАО "АРКТИКА ГРУП"	Регулирующий клапан 2х ходовой	1		см.082
П9.9	ЗАО "АРКТИКА ГРУП"	Секция инспекционная	1		
П9.10	ЗАО "АРКТИКА ГРУП"	Воздушная заслонка электропривод DASZ (AST08)	1		
П9.11	ЗАО "АРКТИКА ГРУП"	Воздушная заслонка электропривод DASZ (AST08)	1		
П9.12	ЗАО "АРКТИКА ГРУП"	Секция резервирования верти-кальная	1		
П9.13	Научно-производственное предприятие ФОЛТЕР	Фильтр типа ФвС 11С3 02.3Н	1		
П9.14	ЗАО "АРКТИКА ГРУП"	Циркуляционный насос	1		см.082
П9.16	POLAR BEAR	Пароувлажнитель PECO-24TS	1		
П9.18	ГОСТ 19903-74*	Короб 980х1130 L=400	1		
	ГОСТ 16523-97	из тонколистовой стали s=1.5			
П9.19	ГОСТ 19903-74*	Короб 530х530 L=200	1		
	ГОСТ 16523-97	из тонколистовой стали s=1.5			

Марка поз.	Обозначение	Наименование	Кол.	Масса ед. кг.	Примечание
П9.20	ГОСТ 19903-74*	Короб 530х530 L=400	1		
	ГОСТ 16523-97	из тонколистовой стали s=1.5			
П9.21	ЗАО "АРКТИКА ГРУП"	Канальный шумоглушитель ПШГ 700х300/1000-2*200	1		
<b>П10 Приточная вентиляция Стандарт-1.0 с резервированием</b>					
П10.1	ЗАО "АРКТИКА ГРУП"	Секция вентилятора, выхлоп	2		
П10.2		горизонтальный, Н=1070 Па с электродвигателем N=3кВт, n=1420об/мин, L=3080х1,1м <sup>3</sup> /час Комплектуемые: Рама 1 Гибкие вставки 2 Присоединительные фланцы 2			
П10.3	ЗАО "АРКТИКА ГРУП"	Клапан наружного воздуха с эл. приводом AST08.F	1		
П10.4	ЗАО "АРКТИКА ГРУП"	Секция фильтра С3	1		
П10.5	ЗАО "АРКТИКА ГРУП"	Секция фильтра F7	1		
П10.6	ЗАО "АРКТИКА ГРУП"	Секция водяного нагревателя Q=59,4кВт	1		
П10.7	ЗАО "АРКТИКА ГРУП"	Секция фреоновохладителя Q=15,3кВт	1		
П10.8	ЗАО "АРКТИКА ГРУП"	Регулирующий клапан 2х ходовой	1		см.082
П10.9	ЗАО "АРКТИКА ГРУП"	Секция инспекционная	1		
П10.10	ЗАО "АРКТИКА ГРУП"	Воздушная заслонка электропривод DASZ (AST08)	1		
П10.11	ЗАО "АРКТИКА ГРУП"	Воздушная заслонка электропривод DASZ (AST08)	1		
П10.12	ЗАО "АРКТИКА ГРУП"	Секция резервирования верти-кальная	1		
П10.13	ЗАО "АРКТИКА ГРУП"	Канальный шумоглушитель ПШГ 800х500/1000-5*100	1		
П10.14	ЗАО "АРКТИКА ГРУП"	Циркуляционный насос	1		см.082
П10.16	POLAR BEAR	Пароувлажнитель PECO-48T	1		
П10.18	ГОСТ 19903-74* ГОСТ 16523-97	Короб 1080х1510 L=800 из тонколистовой стали s=1.5	1		

Инв. № подл. Подпись и дата. Электрон. инв. №

227-70P2-0B1

Изм.	Кол. уч.	Лист	Кол.	Подпись	Дата	Техническое перевооружение участка производства радиожелатиновых генераторов и радиофармацевтических препаратов	Заказ 227		
Разработ.	Маврина	1/1	08.10			Здание 70 (ХЛК)	Склад		
Проверил	Суворина	1/1	08.10					Р	
Нач. гр	Дерябина	1/1	08.10						В
Н.хотр.	Савельева	1/1	08.10						
Нач.отд.	Марченко	1/1	08.10						

Вентиляция  
Приточные установки П1а, П2а, П7, П8, П9, П10. Спецификация  
Формат А1

**ОАО «ГСПИ»**

Марка поз.	Обозначение	Наименование	Кол.	Масса ед. кг.	Примечание
		<b>В63</b>			
В63.1	"ВЕЗА"	Вентилятор радиальный ВРАН6-2,8-Н	2		
В63.2		исп.1, Пр0°, Л0° L=1440м/час Электродвигатель АИР63В2 n=2730об./мин., N=0,55кВт, H=615Па в комплекте:	2		
В63.3		виброизоляторы Д038,	8		
В63.4		гибкая вставка ВГ-Н-2,8	2	2,2	
В63.5		гибкая вставка ВГ-В-2,8 фланцы ФОВ-2,8-Н фланцы ФОН-2,8-Н	2 4 4	3,9 1,7 0,7	
В63.6	с. 5.904-41	Клапан обратный КО-01 №315	2	5,5	
В63.7	с. 5.904-17	шумоглушитель ГТН 1-4 400x300 L=980мм	4	33,7	
		<b>В64</b>			
В64.1	"ВЕЗА"	Вентилятор радиальный	2		
В64.2		ВРАН6-4,5-Н, исп.1, Пр0° L=2516м/час Электродвигатель АИР71В4 n=1350об./мин., N=0,75кВт, H=488Па в комплекте:	2		
В64.3		виброизоляторы Д040,	8		
В64.4		гибкая вставка ВГ-Н-4,5	2	4,5	
В64.5		гибкая вставка ВГ-В-4,5 фланцы ФОВ-4,5-Н фланцы ФОН-4,5-Н	2 4 4	4,7 2,8 2,11	
В64.6	с. 5.904-41	Клапан обратный КО-02 #400	2	6,5	
В64.7	с. 5.904-17	шумоглушитель ГТН 1-5 400x400 L=980мм	3	37,3	
		<b>В65</b>			
В65.1	"ВЕЗА"	Вентилятор радиальный	2		
В65.2		ВРАН6-2,8-Н, исп.1, Пр0°			

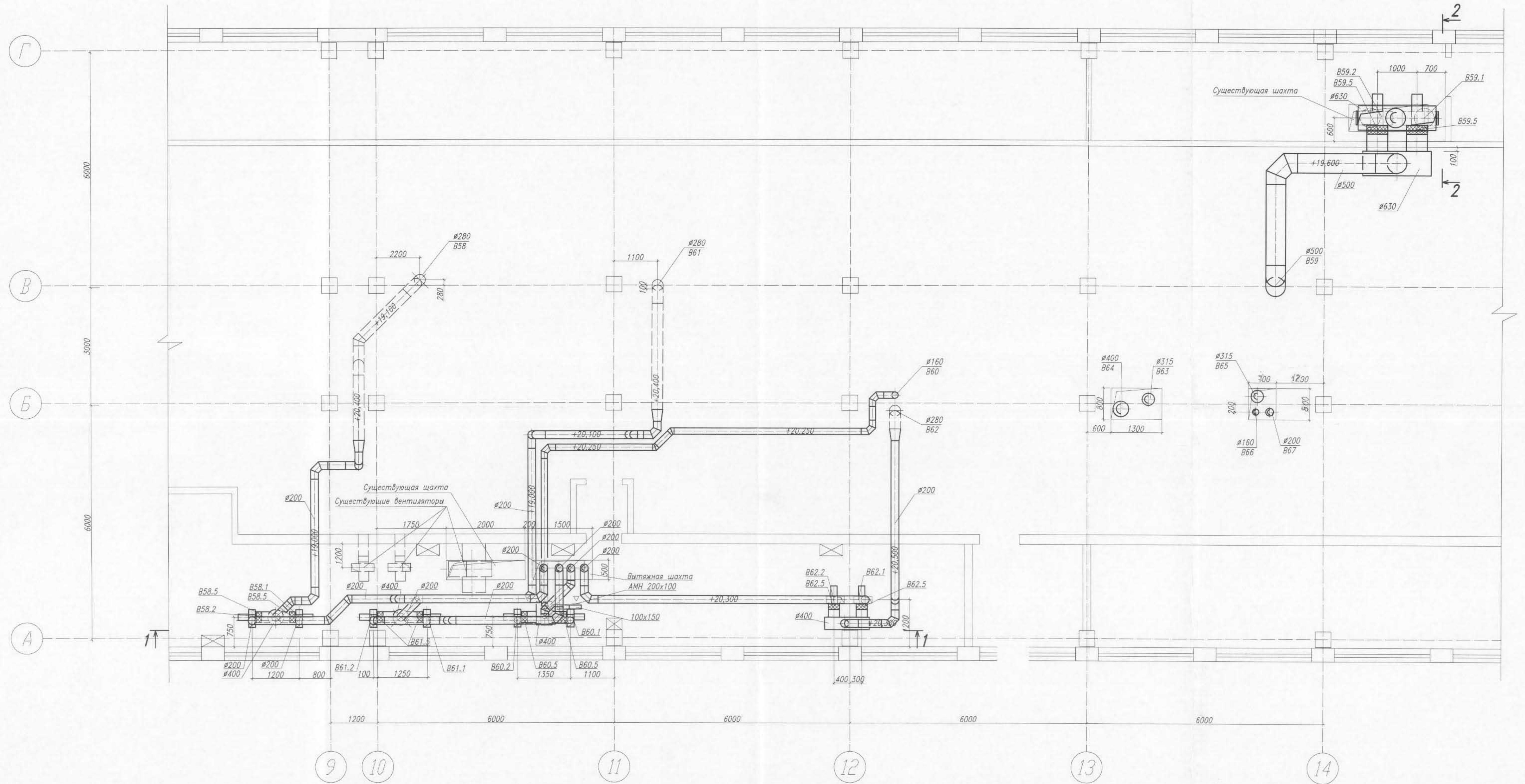
Марка поз.	Обозначение	Наименование	Кол.	Масса ед. кг.	Примечание
		L=1350м/час			
		Электродвигатель АИР63В2 n=2730об./мин., N=0,55кВт, H=620Па в комплекте:	2		
В65.3		виброизоляторы Д038,	8		
В65.4		гибкая вставка ВГ-Н-2,8	2	2,2	
В65.5		гибкая вставка ВГ-В-2,8 фланцы ФОВ-2,8-Н фланцы ФОН-2,8-Н	2 4 4	3,9 1,7 0,7	
В65.6	с. 5.904-41	Клапан обратный КО-01 #315	2	5,5	
В65.7	с. 5.904-17	шумоглушитель ГТН 1-4 #315 L=980мм	2	22,1	
		<b>В66</b>			
В66.1	"ВЕЗА"	Вентилятор радиальный	2		
В66.2		ВРАН6-2,5-Н, исп.1, Пр0° L=500м/час Электродвигатель АИР56В2 n=2700об./мин., N=0,25кВт, H=654Па в комплекте:	2		
В66.3		виброизоляторы Д038,	8		
В66.4		гибкая вставка ВГ-Н-2,5	2	2,0	
В66.5		гибкая вставка ВГ-В-2,5 фланцы ФОВ-2,5-Н фланцы ФОН-2,5-Н	2 4 4	2,6 1,6 0,55	
В66.6	"ВЕТЕРРА"	Клапан обратный РК-200-02 #160	2	1,1	
В66.7	"ВЕТЕРРА"	шумоглушитель #160 L=1000мм	2		
В66.8	"ВЕТЕРРА"	шумоглушитель #160 L=500мм	1		
		<b>В67</b>			
В67.1	"ВЕЗА"	Вентилятор радиальный	2		
В67.2		ВРАН6-2,5-Н, исп.1, Л0° L=670м/час Электродвигатель АИР56В2 n=2700об./мин., N=0,25кВт, H=625Па	2		

Марка поз.	Обозначение	Наименование	Кол.	Масса ед. кг.	Примечание
		в комплекте:			
В67.3		виброизоляторы Д038,	8		
В67.4		гибкая вставка ВГ-Н-2,5	2	2,0	
В67.5		гибкая вставка ВГ-В-2,5 фланцы ФОВ-2,5-Н фланцы ФОН-2,5-Н	2 4 4	2,6 1,6 0,55	
В67.6	"ВЕТЕРРА"	Клапан обратный РК-200-03 #200	2		
В67.7	с. 5.904-17	шумоглушитель ГТН 1-2 #200 L=980мм	4	33,7	

Инв. N подл. Подпись и дата Взам. инв. N

						227-70P2-0B1		
						Техническое перевооружение участка производства радиоизотопных генераторов и радиофармпрепаратов Заказ 227		
Изм.	Кол. уч.	Лист	Док.	Подпись	Дата			
Разработ.	Маяева			М.С.	08.10	Здание 70 (ХЛК) Вентиляция Вытяжные установки В63, В64, В65, В66, В67. Спецификация Формат А1		
Проверил	Суворина			С.В.	08.10			
Нач. гр	Держбина			В.В.	08.10			
Н.контр.	Савельева			С.С.	08.10			
Нач.отд.	Марченко			М.М.	08.10	Статус	Лист	Листов
						Р	9	
						ОАО «ГСПИ»		

План на отм. +16.820

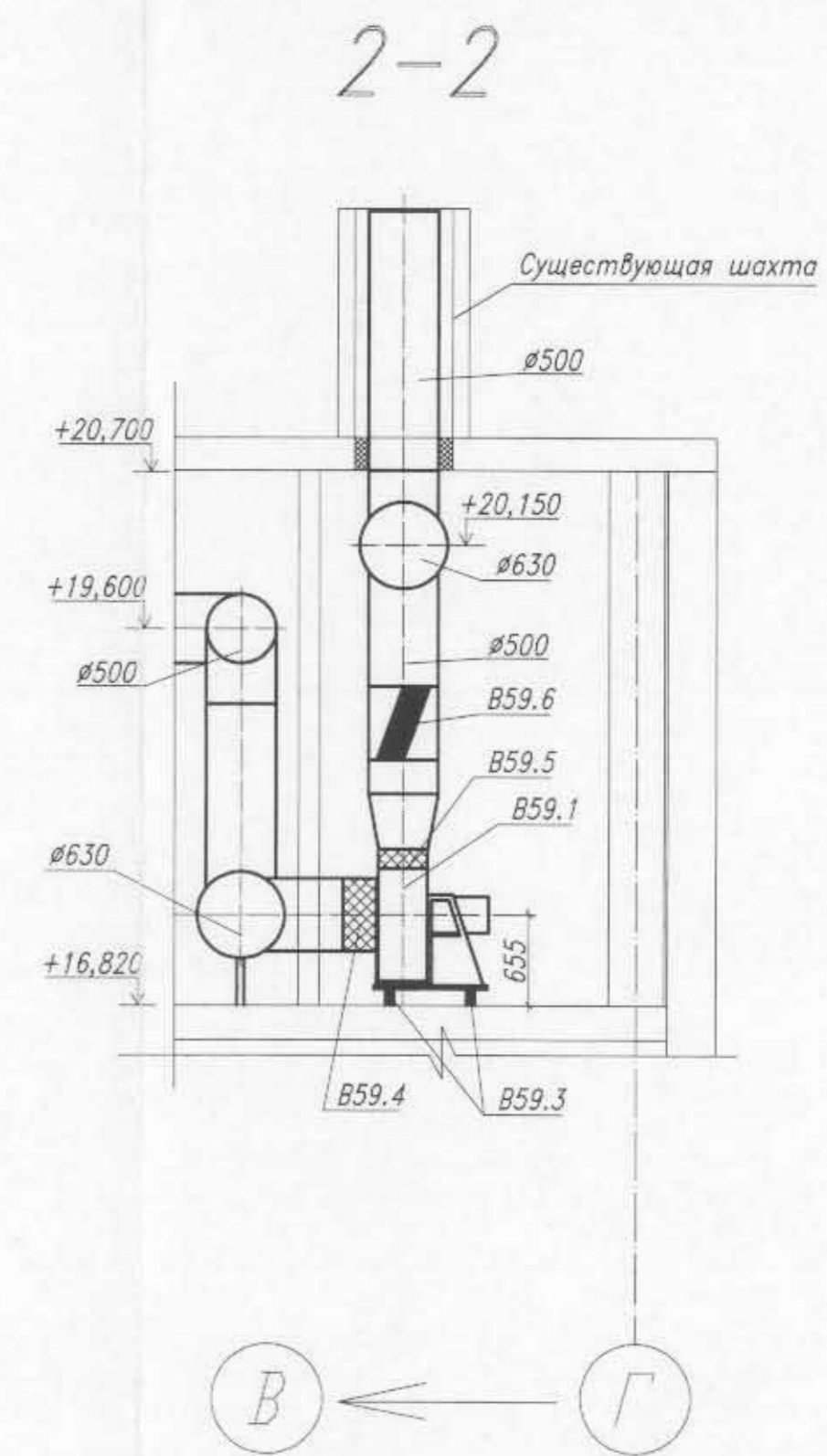
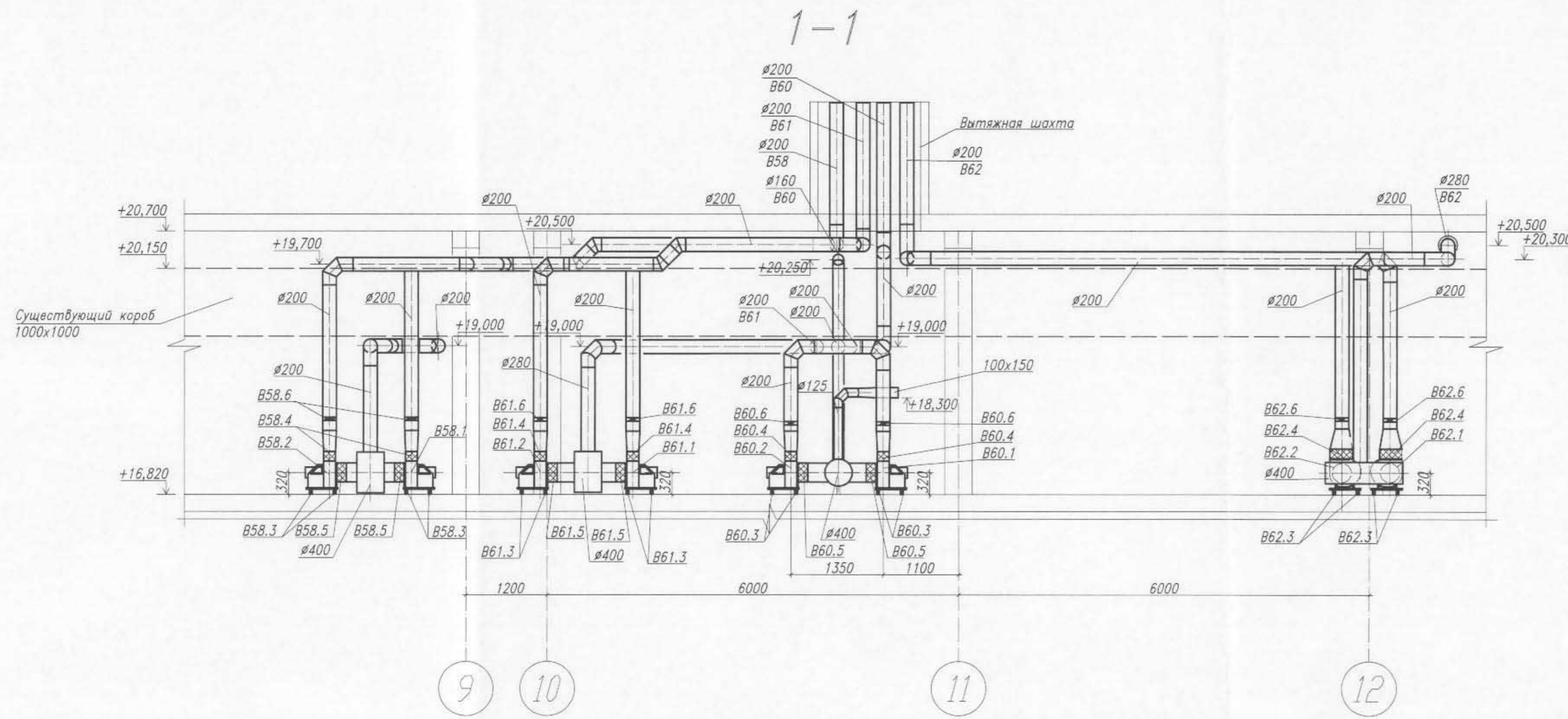


*Handwritten signature and initials*

Согласовано  
 Инв. № подл. Подпись и дата Взам. инв. №  
 Исполн. *И.И. Васильев*  
 Лист № 8 из 8

M 1:50

						227-70P2-0B1		
						Техническое перевооружение участка производства радиоизотопных генераторов и радиофармпрепаратов Заказ 227		
Изм.	Кол. уч.	Лист	Кол.	Подпись	Дата	Здание 70 (ХЛК)		
Разработ.	Малева	09	09	09	10	Р	10	
Проверил	Суворова	09	09	09	10	Вентиляция		
Нач. гр.	Дорогина	09	09	09	10	Вытяжные установки		
Н. контр.	Савельева	09	09	09	10	B58, B59, B60, B61, B62		
Нач. отд.	Марченко	09	09	09	10	План на отм. +16.820		
						Формат А1		
						ОАО «ГСПИ»		



Марка поз.	Обозначение	Наименование	Кол.	Масса ед. кг.	Примечание
		<b>B58</b>			
B58.1	"ВЕЗА"	Вентилятор радиальный ВРАВ-2,5-Н	2		
B58.2		исп.1. Пр0° Л0° L=720м³/час Электродвигатель АИР56В2 n=2700об./мин., N=0,25кВт, H=62Па	2		
		в комплекте:			
B58.3		виброизоляторы Д038,	8		
B58.4		гибкая вставка ВГ-Н-2,5	2	2,0	
B58.5		гибкая вставка ВГ-В-2,5	2	2,6	
		фланцы ФОВ-2,5-Н	4	1,6	
		фланцы ФОН-2,5-Н	4	0,55	
B58.6	"ВЕТЕРРА"	Клапан обратный РК-200-03 #200	2	1,7	
		<b>B59</b>			
B59.1	"ВЕЗА"	Вентилятор радиальный ВРАВ-5-ВК1	2		
B59.2		исп.1. Пр0° Л0° L=4050м³/час, n=1410об./мин Электродвигатель АИР70В4 n=2700об./мин., N=1,5кВт, H=594Па	2		
		в комплекте:			
B59.3		виброизоляторы Д040,	8		
B59.4		гибкая вставка ВГ-Н-5	2	4,9	
B59.5		гибкая вставка ВГ-В-5	2	6,7	
		фланцы ФОВ-4,5-Н	4	3,0	
		фланцы ФОН-4,5-Н	4	2,05	

Марка поз.	Обозначение	Наименование	Кол.	Масса ед. кг.	Примечание
B58.6	с. 3.904-16	Клапан обратный АЗ8028-06 #500	2	20,8	
		<b>B60</b>			
B60.1	"ВЕЗА"	Вентилятор радиальный ВРАВ-2,0-К1	2		
B60.2		исп.1. Пр0° Л0° L=545м³/час Электродвигатель АИР71В2 n=2800об./мин., N=1,1кВт, H=900Па	2		
		в комплекте:			
B60.3		виброизоляторы Д038,	8		
B60.4		гибкая вставка ВГ-Н-2,0	2	2,0	
B60.5		гибкая вставка ВГ-В-2,0	2	2,6	
		фланцы ФОВ-2,0-Н	4	1,6	
		фланцы ФОН-2,0-Н	4	0,55	
B60.6	"ВЕТЕРРА"	Клапан обратный РК-200-03 #200	2	1,7	
		<b>B61</b>			
B61.1	"ВЕЗА"	Вентилятор радиальный ВРАВ-2,5-Н	2		
B61.2		исп.1. Пр0° Л0° L=610м³/час Электродвигатель АИР56В2 n=2700об./мин., N=0,25кВт, H=572Па	2		
		в комплекте:			
B61.3		виброизоляторы Д038,	8		

Марка поз.	Обозначение	Наименование	Кол.	Масса ед. кг.	Примечание
B61.4		гибкая вставка ВГ-Н-2,5	2	2,0	
B61.5		гибкая вставка ВГ-В-2,5	2	2,6	
		фланцы ФОВ-2,5-Н	4	1,6	
		фланцы ФОН-2,5-Н	4	0,55	
B61.6	"ВЕТЕРРА"	Клапан обратный РК-200-02 #160	2	1,1	
		<b>B62</b>			
B62.1	"ВЕЗА"	Вентилятор радиальный ВРАВ-2,5-Н	2		
B62.2		исп.1. Пр0° L=610м³/час Электродвигатель АИР56В2 n=2700об./мин., N=0,25кВт, H=643Па	2		
		в комплекте:			
B62.3		виброизоляторы Д038,	8		
B62.4		гибкая вставка ВГ-Н-2,5	2	2,0	
B62.5		гибкая вставка ВГ-В-2,5	2	2,6	
		фланцы ФОВ-2,5-Н	4	1,6	
		фланцы ФОН-2,5-Н	4	0,55	
B62.6	"ВЕТЕРРА"	Клапан обратный РК-200-02 #160	2	1,1	

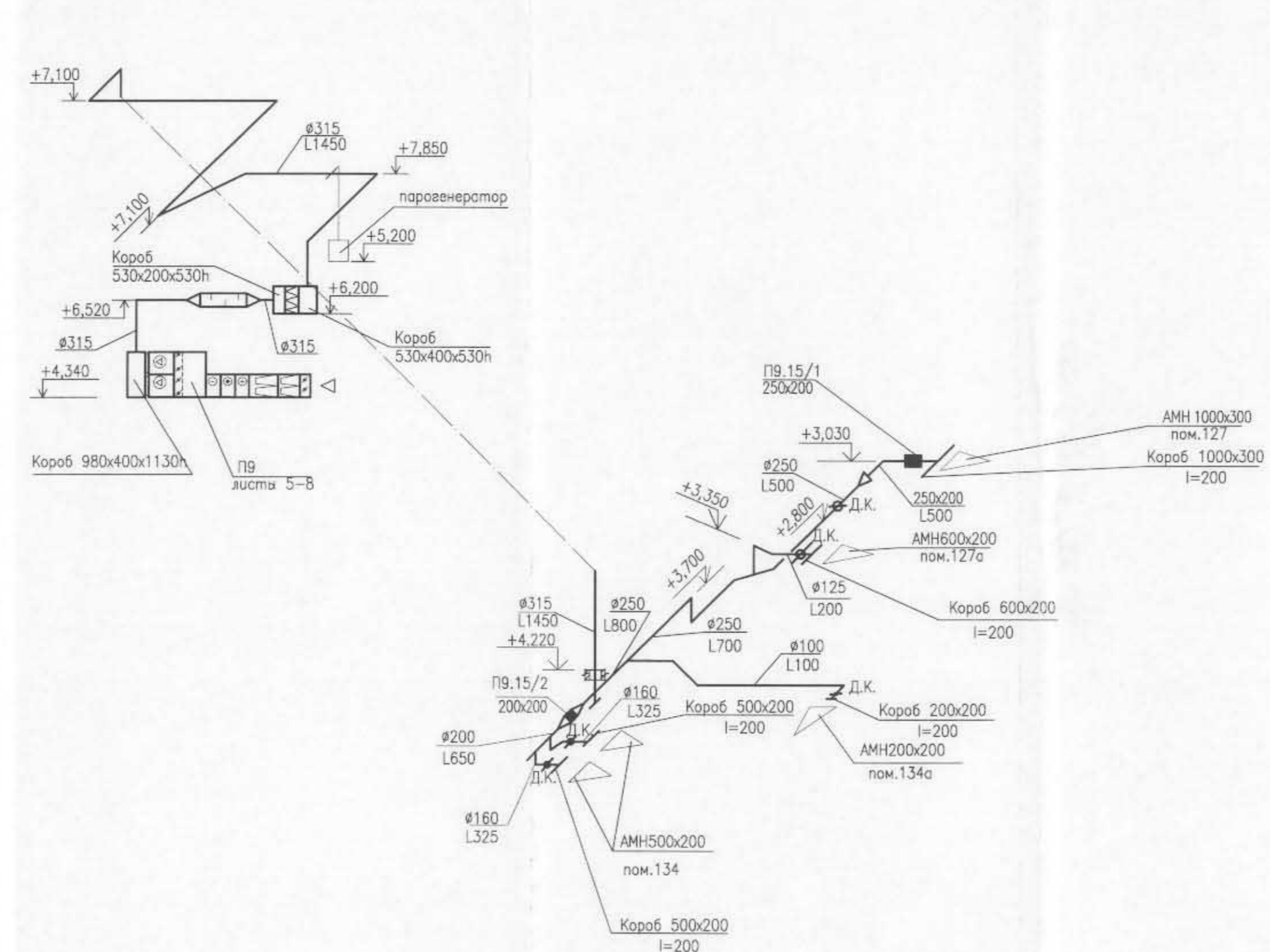
--- существующий воздуховод  
 --- проектируемый воздуховод

Согласовано  
 Инж. Н.И. Попова, Подпись и дата Взам. инв. №...  
 Инж. В.И. Швакин  
 Инж. В.И. Швакин  
 Инж. В.И. Швакин

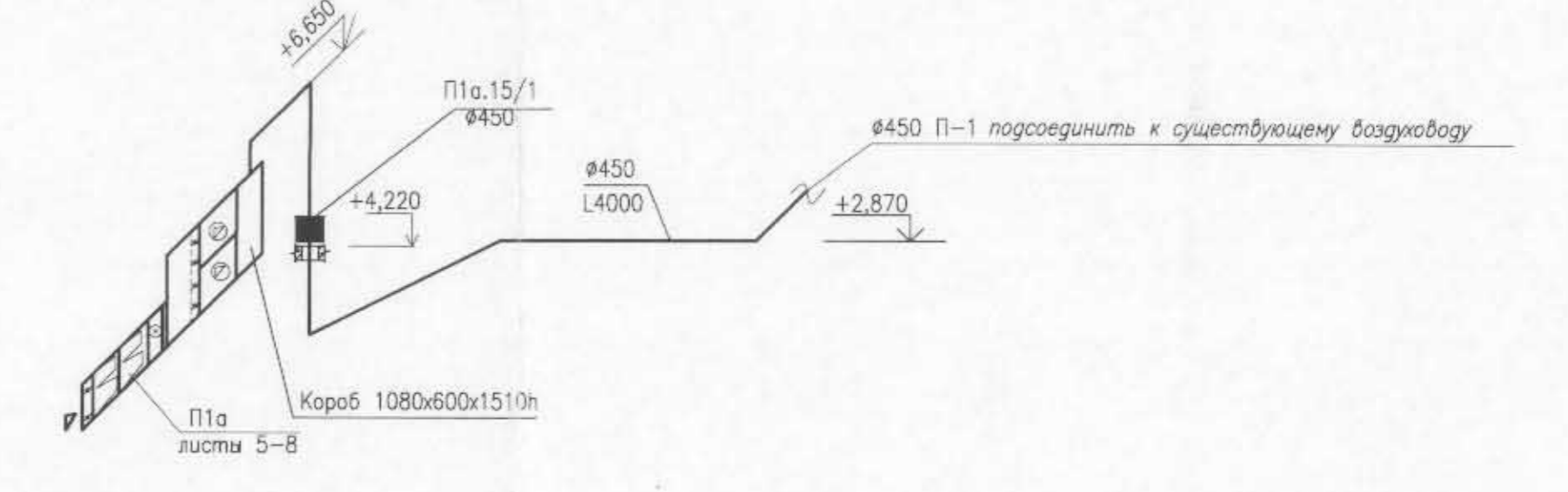
М 1:50

227-70P2-0B1						Заказ 227*		
Техническое перевооружение участка производства радиоизотопных генераторов и радиофармацевтиков						Здание 70 (ХПК)		
Разработ.	Маврина	11.02.2010	10	10	10	Стелли	Лист	Листов
Проверил	Суворова	06.08.09	10	10	10	P	11	
Нач. гр.	Дерябина	08.02.09	10	10	10	Вентиляция		
Н. контр.	Савельева	08.02.09	10	10	10	Вытяжные установки В58, В59		
Нач. отд.	Марченко	08.02.09	10	10	10	В60, В61, В62. Разрезы 1-1, 2-2.		
Спецификация						ОАО «ГСПИ»		
Формат А1								

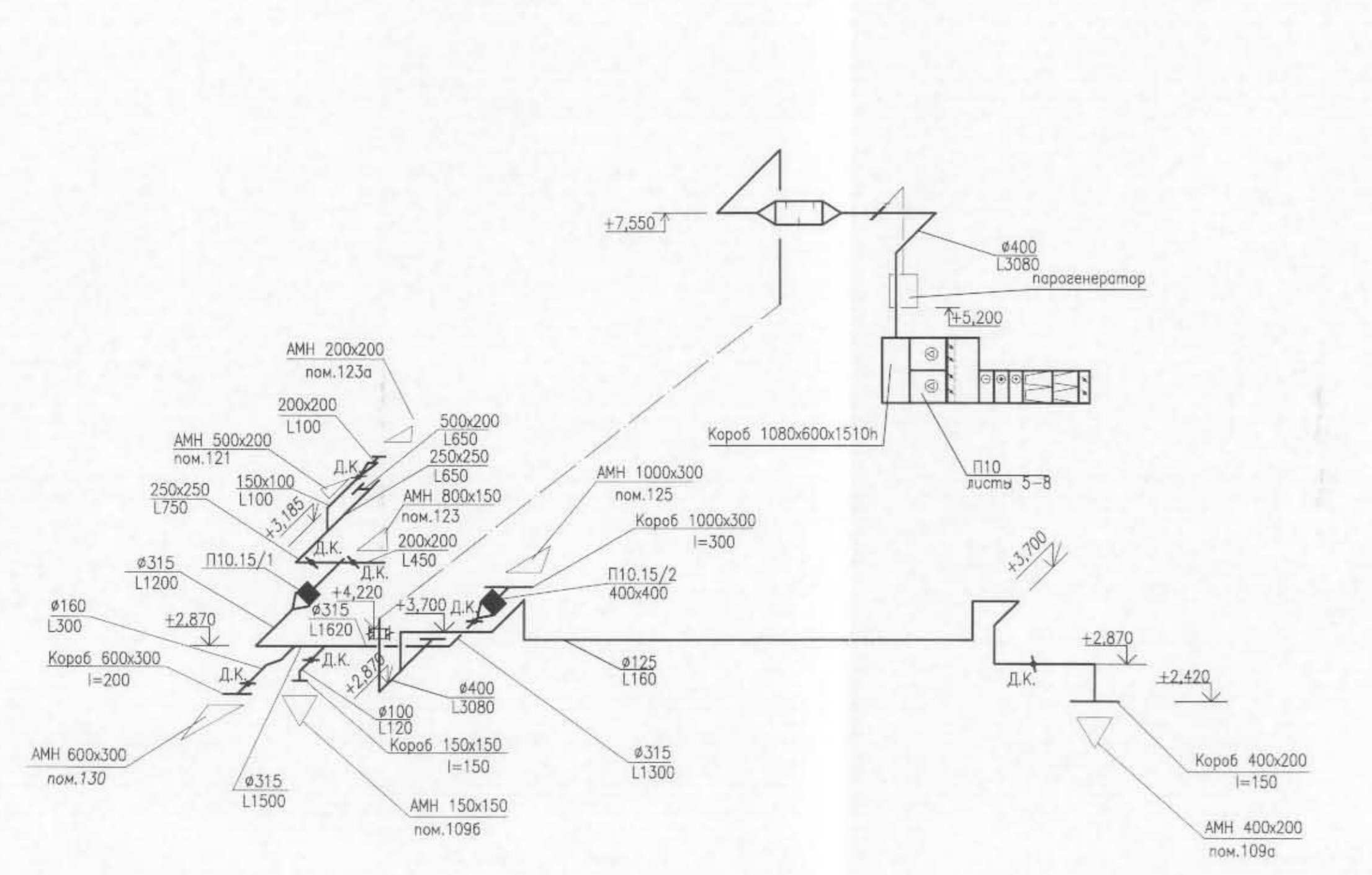
П9



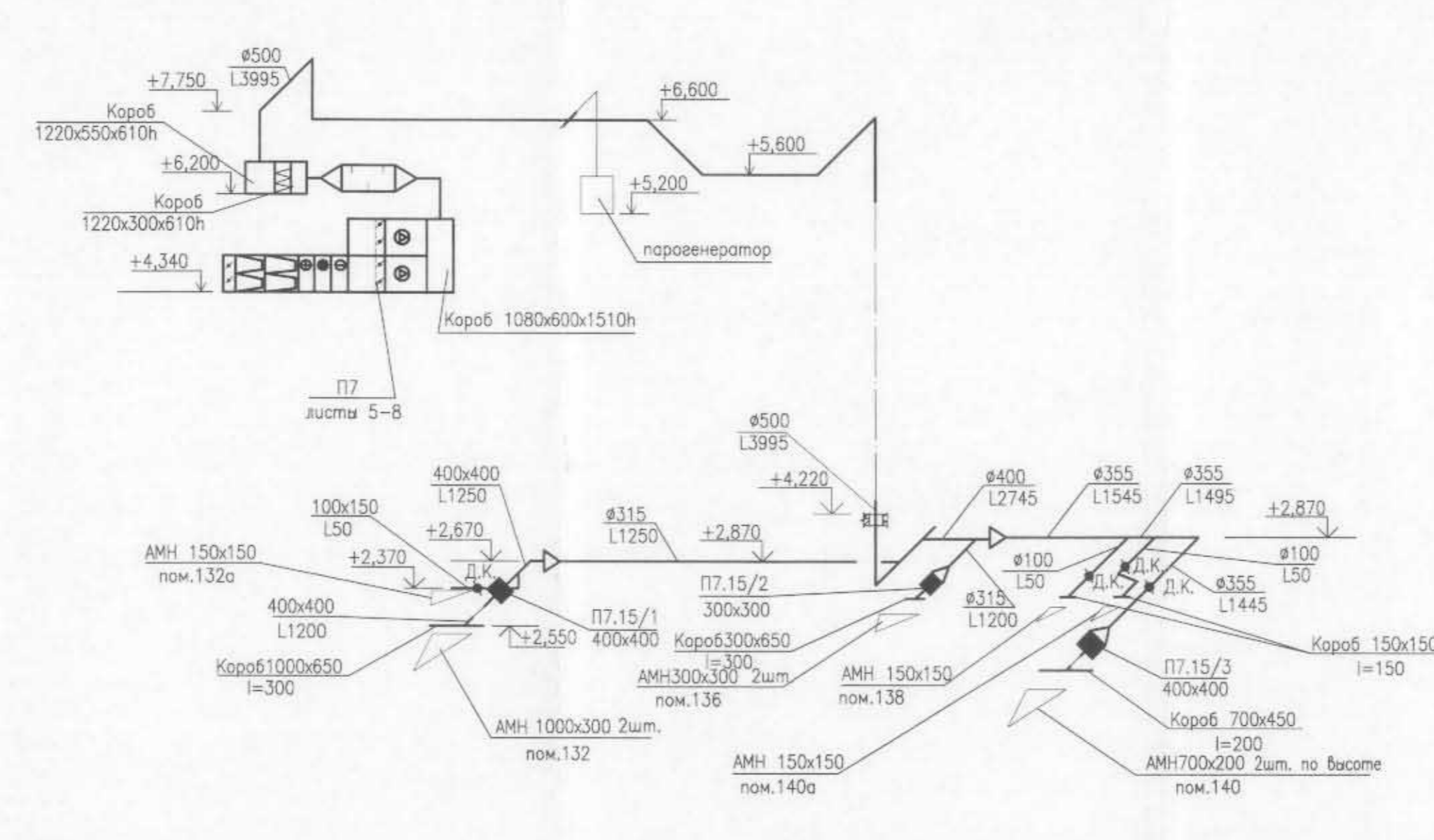
П1а



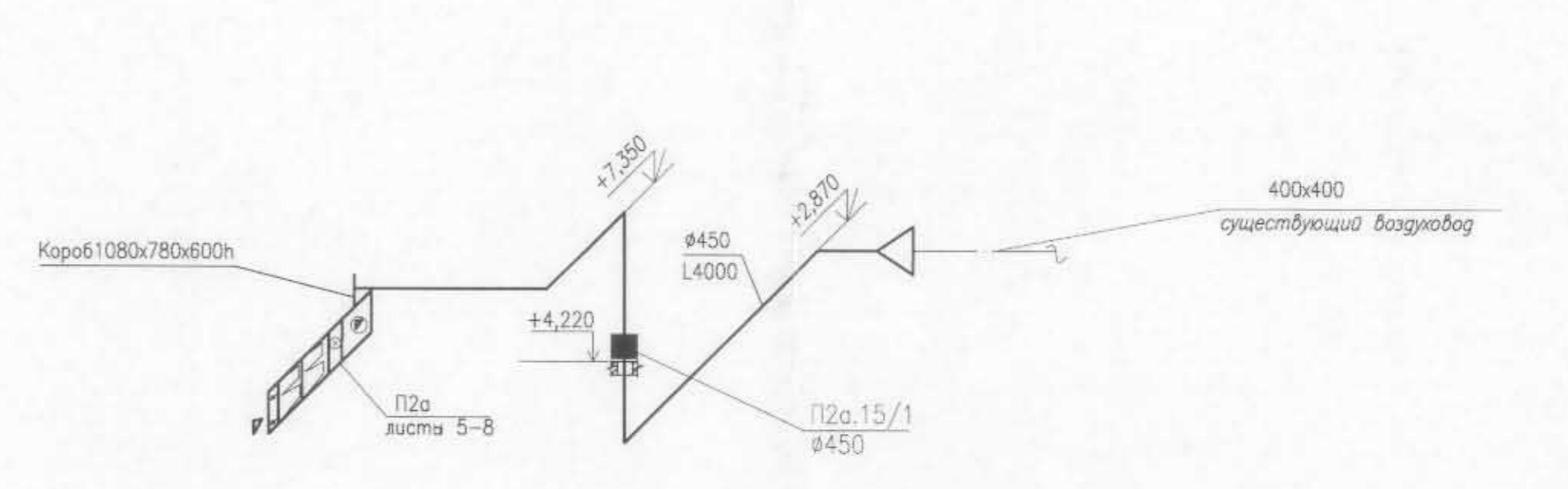
П10



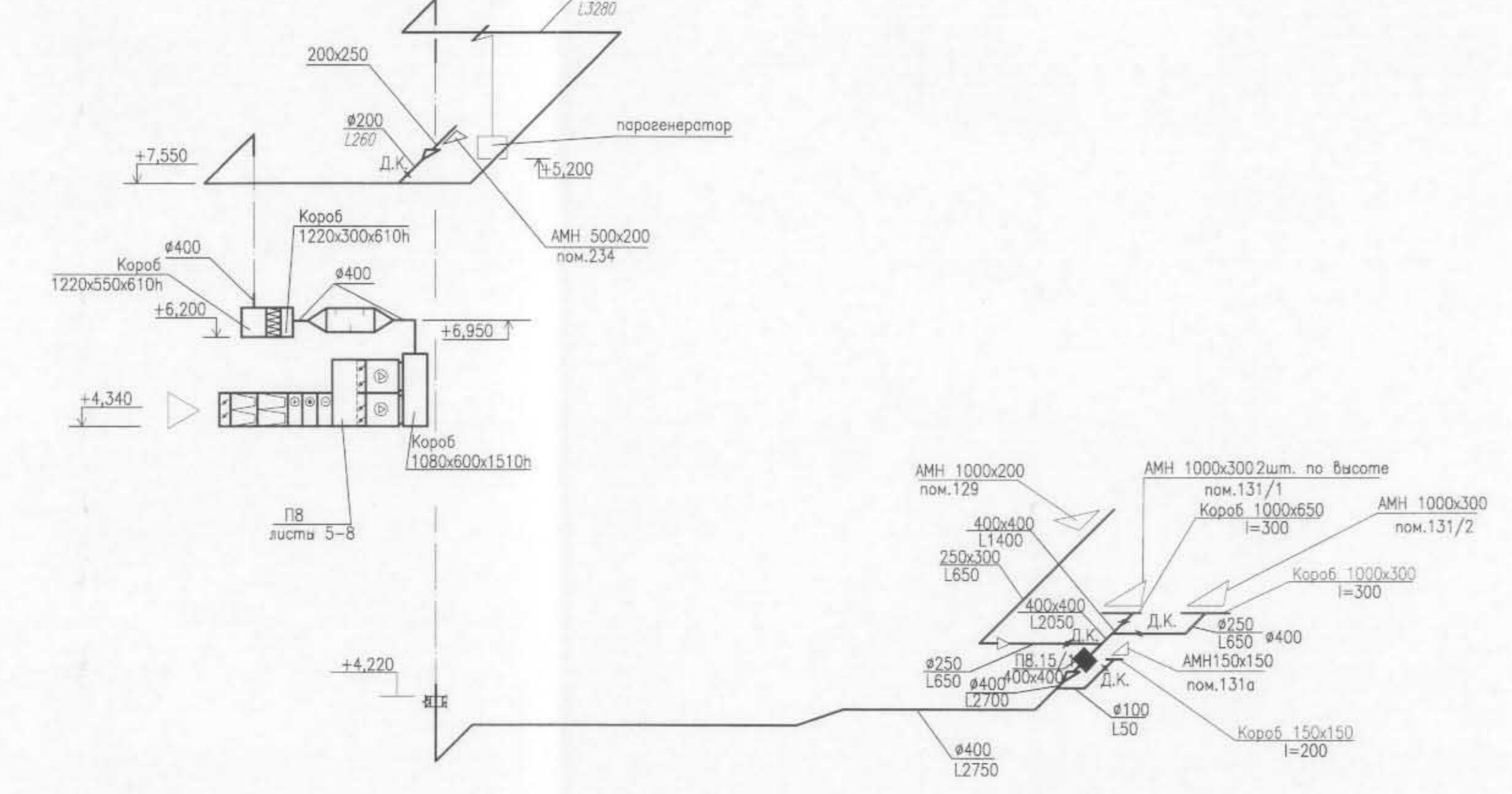
П7



П2а



П8



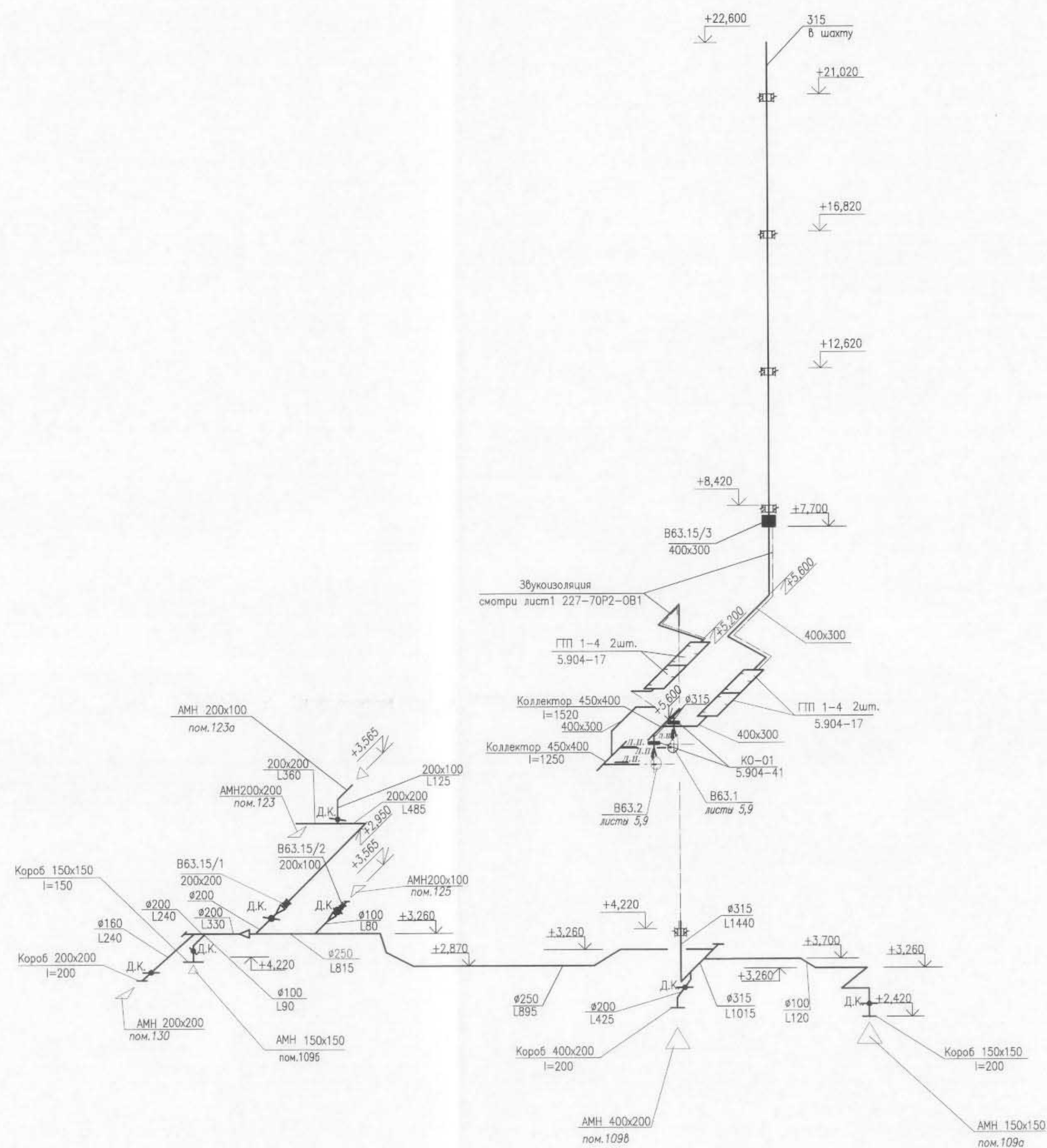
ДК — гроссель — клапан по размеру воздуховода.  
 Отметки круглых воздухопроводов даны по оси, прямоугольных — по низу.

227-70P2-0B1					
Док.	Кол.	Лист	И. док.	Получил	Дата
Разработ.	Баженова	С-1/1	08.08	08.08	
Проверил	Субарина	С-1/1	08.08	08.08	
Нач. пр.	Давыдова	С-1/1	08.08	08.08	
Нач. контр.	Савельева	С-1/1	08.08	08.08	
Нач. отд.	Марченко	С-1/1	08.08	08.08	
Техническое перевооружение участка производства радиационных генераторов и радиофармапрепаратов Здание 70 (ХЛК) Смены систем П7 - П9; П1а; П2а					
				Лист	Листов
				Р	12
				ОАО "ГСПИ"	

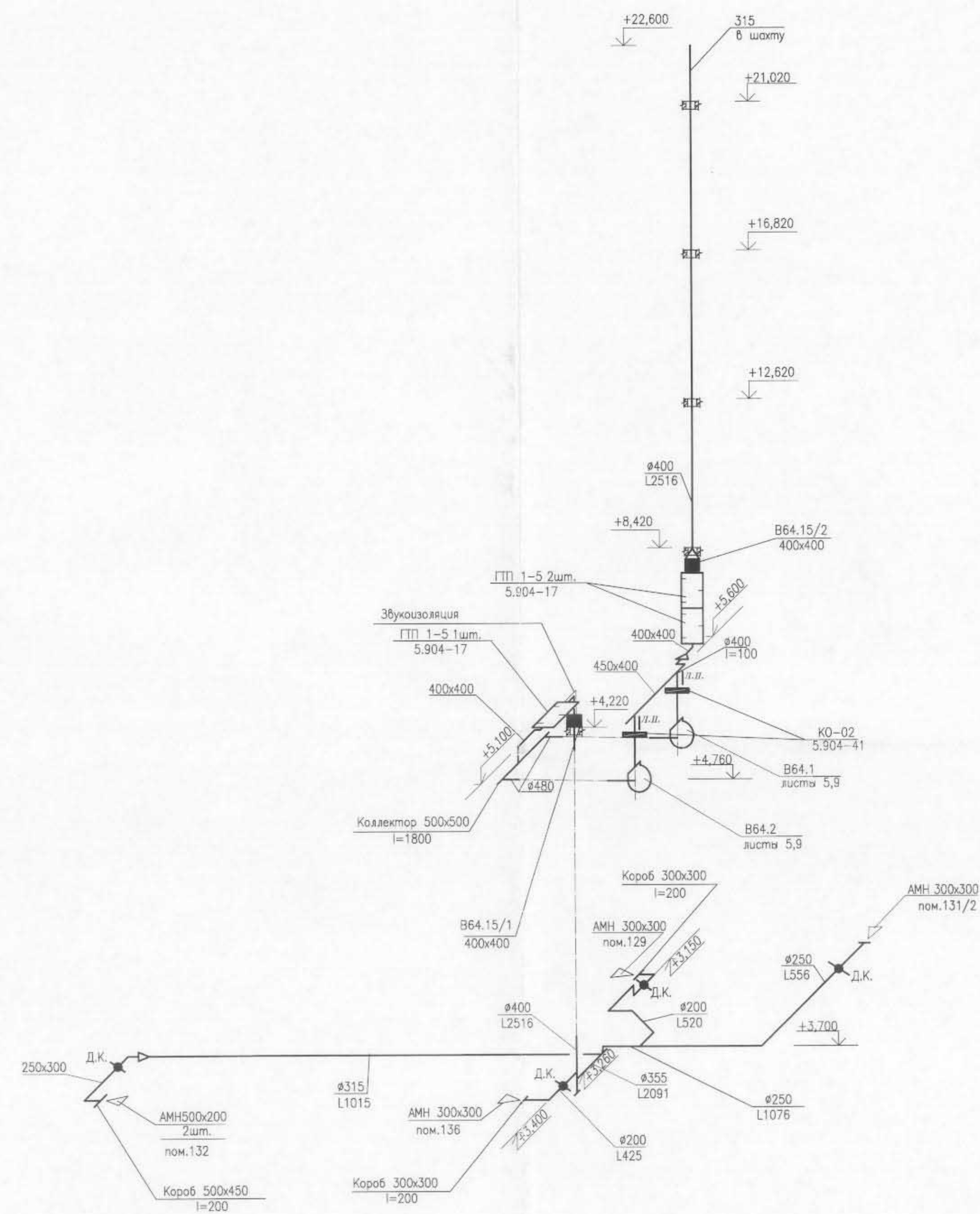
И.В. Н. Лозе. Подпись и дата. Форм. шиф. И



B63



B64

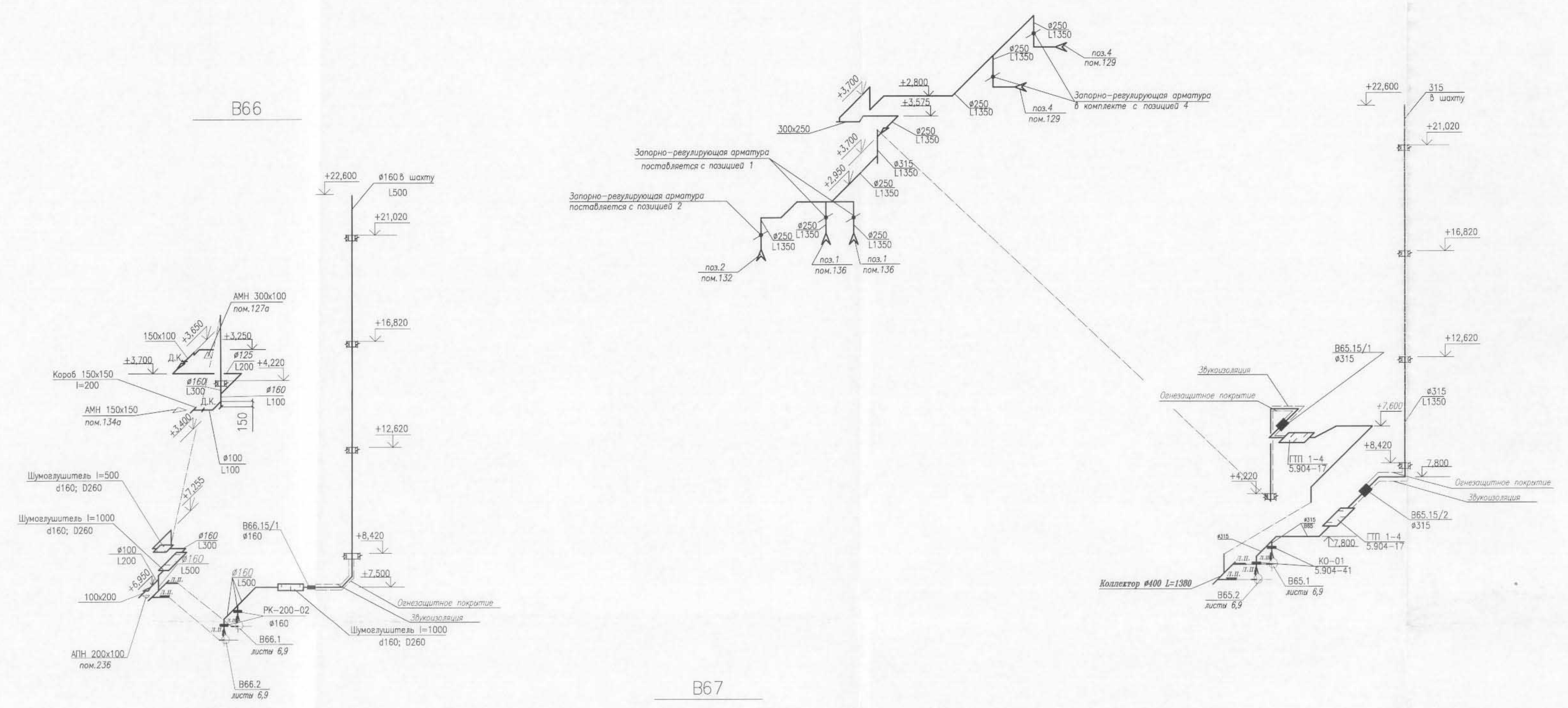


— — — — — гроссель — клапан по размеру воздуховода.  
 Отметки круглых воздуховодов даны по оси, прямоугольных — по низу.

227-70P2-OB1					
Изм.	Кол-во	Лист	№ док.	Подпись	Дата
Разработ.	Емельянова	Сделано	09.10		
Проверил	Субарина	Сделано	09.10		
Нач. ед.	Дербына	Сделано	09.10		
Н.контр.	Савельева	Сделано	09.10		
Нач. отд.	Марченко	Сделано	09.10		
Техническое перевооружение участка производства радиоизотопных генераторов и радиофармацевтических препаратов. Заказ 227					
Здание 70 (ХПК)					
Стария	Лист	Листов			
Р	14				
Схема систем B63 - B64					
ОАО "ГСПИ"					

формат А1

Имя, И. И. Подпись и дата. Взам. инв. №



↔ — дроссель — клапан по размеру воздуховода.  
 ○ — отметки круглых воздуховодов даны по оси, прямоугольных — по низу.

Инд. Н. позв. Нарису и дата (Эвм. инд. А)

227-70P2-0B1					
Имя	Холд	Лист	И. док.	Полная	Дата
Разработ.	Емельянова	15	09.10		
Проверил	Суфарина	15	09.10		
Нач. гр.	Дерябина	15	09.10		
Н. контр.	Савельева	15	09.10		
Нач. отд.	Марченко	15	09.10		
Здание 70 (ХПК)					Страницы
Схемы систем В65 - В67					Лист
					Листов
					Р 15
ОАО "ГСПИ"					