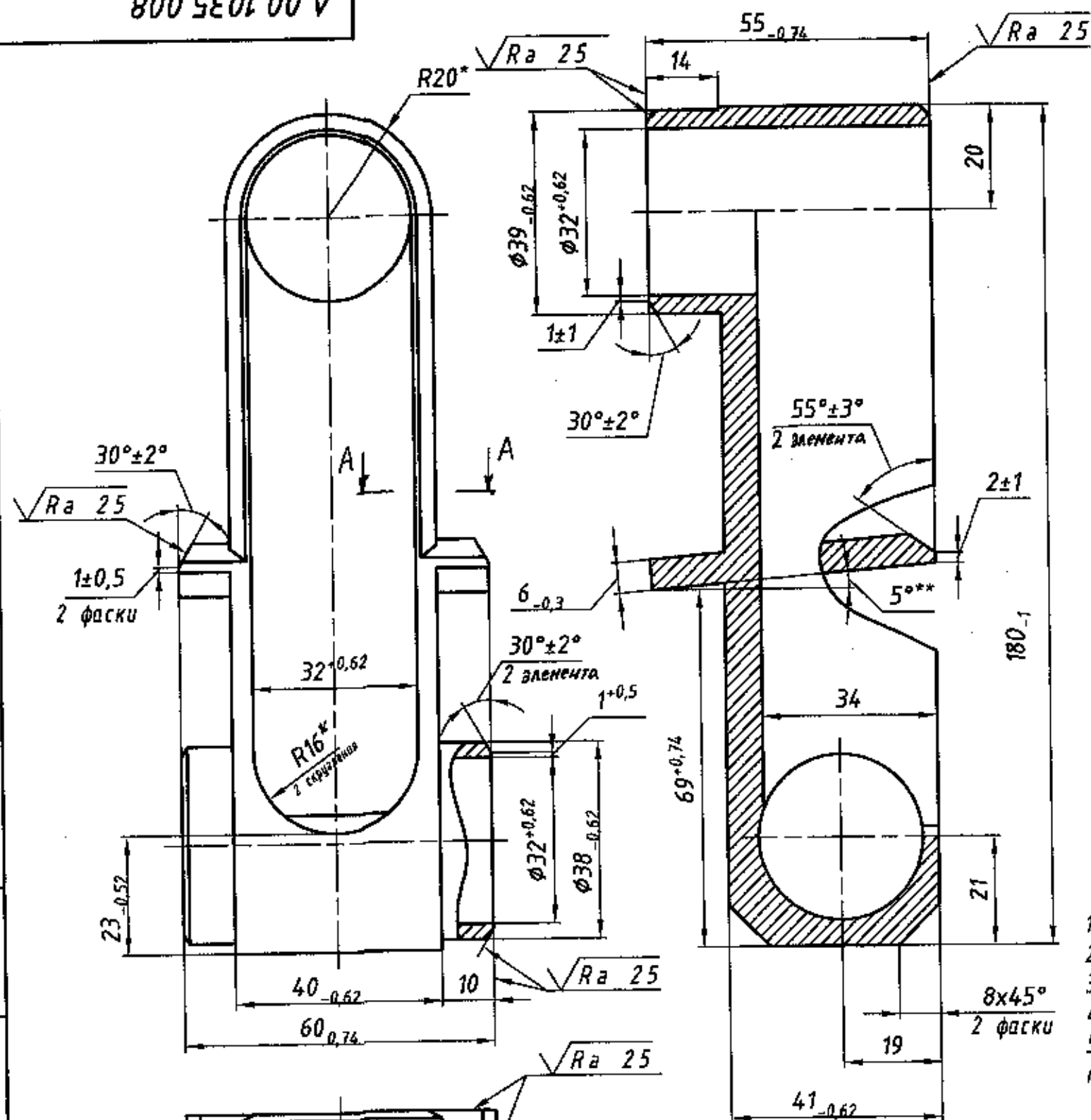
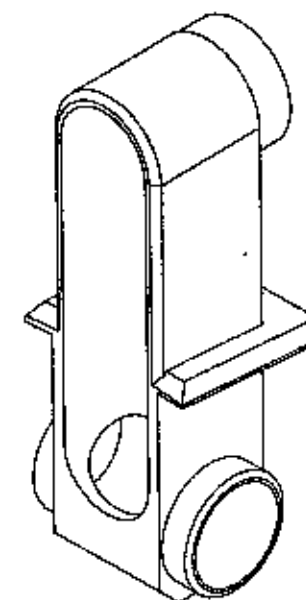
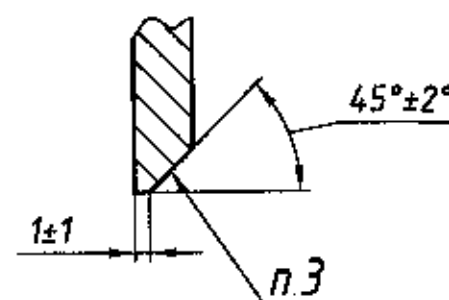


A.00.1035.008


$$\sqrt{Ra} \quad 6,3 \quad (\checkmark)$$


A-A (2:1)



1. Общие допуски по ГОСТ 30893.2-2002-тК.
2. Шрифт 5-ПрЗ ГОСТ 36.008-85.
3. Стилоскопировать.
4. *Размер для справок.
5. **За номинальный размер принять действительный угловой размер между сопрягаемыми деталями А.00.1035.021 и А.00.1035.002.

ИНВ. N подл.	Подл. и дата	Взам. инв. N	ИНВ. N дубл.	Подл. и дата
инв. N 1	10.09.13			

						A.00.1035.008				
4	Зам	91-4262	<i>Колчанов</i>	<i>02.02.03</i>	Переходник	Литера	Масса	Масштаб		
Изм	Лист	№ докум	Подпись	Дата		И		0,9	1:1	
Разраб.	Медведева	<i>Лиса</i>	<i>08.13</i>							
Проверил	Колчанов	<i>В.С.Сун</i>	<i>02.2003</i>			Лист		Листов 1		
Т. контр.										
Нач. гр.					Круг	ОАО "СверднийХиммаш" 91				
Н. контр.	Гершенина	<i>Лиса</i>	<i>02.02.03</i>							
Утв.	Кукиев	<i>В.С.Сун</i>	<i>02.02.03</i>							
					-Б1 ГОСТ 2590-2006					
					12Х18Н10Т -Б ГОСТ 5949-75					