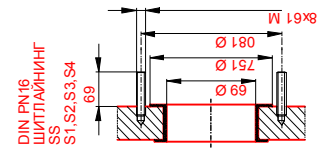
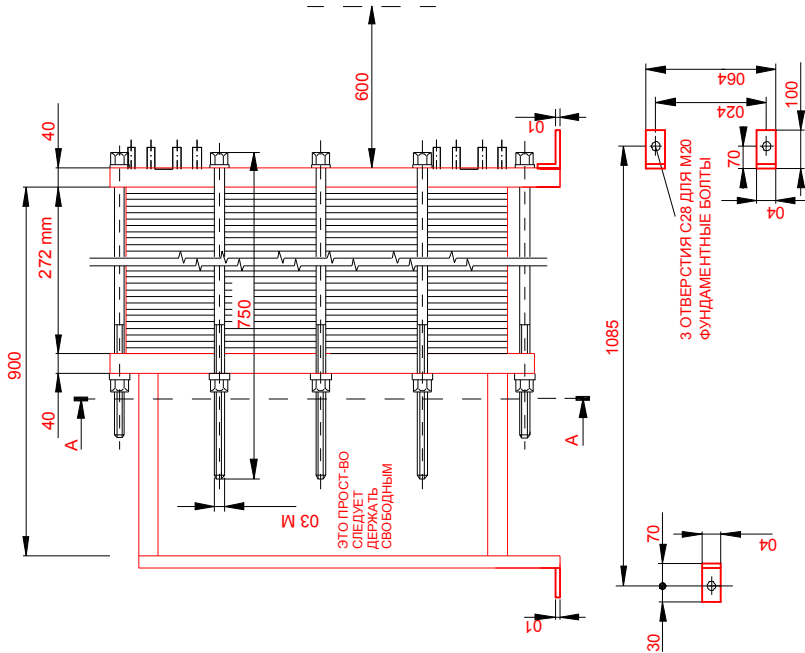
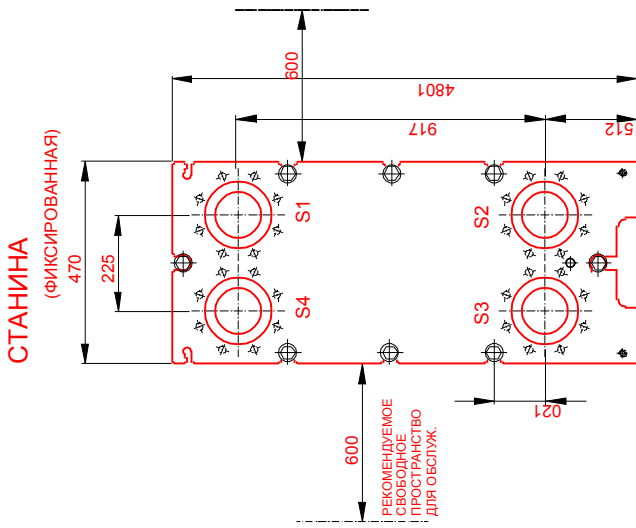
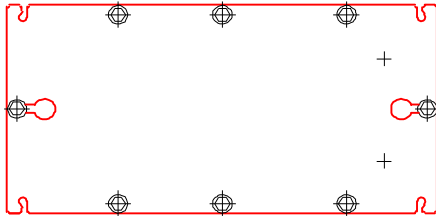


НАЖИМНАЯ ПЛИТА
(ПОДВИЖНАЯ)
СЕКЦИЯ А-А



ПРИМЕЧАНИЯ	СТОП. 1	СТОП. 2
ИСПЫТ. ДАВЛЕНИЕ	20,4 bar	20,4 bar
РАБОЧЕЕ ДАВЛЕНИЕ	15,7 bar	15,7 bar
МАКС. ТЕМПЕРАТУРА	150 °C	150 °C
МИН. ТЕМПЕРАТУРА	0 °C	0 °C
ВЕС НЕТТО	456 kg	
ВЕС ЗАПОЛН.	517 kg	

УПЛОТНЕНИЕ	EPDMC CLIP-ON
МАТЕРИАЛ ПЛАСТИНЫ	ALLOY 316
ТОЛЩИНА ПЛАСТИНЫ	0.50 mm
ПОВ. ТЕПЛООБМЕНА	13 m ²
ГРУППИРОВКА ПЛАСТИН	1* (21N+9MN)/1* (21N+9ML)
ТЕПЛОВАЯ НАГРУЗКА	648 kW

ОБЩАЯ ДЛИНА	1145
ОБЩАЯ ШИРИНА	470
ОБЩАЯ ВЫСОТА	1084

Do not use this drawing for foundation bolting or piping layout.

ВСЕ РАЗМЕРЫ В МИЛЛИМЕТРАХ

СТОП.	СРЕДА	Г. Ж.	ВХОД	ТЕМП.	ВЫХОД	ТЕМП.	СКОРОСТЬ ПОТОКА	ПОТЕРИ ДАВЛЕНИЯ	ОБЪЕМ ЖИДК.
1	Water		S1	70.0 °C	S2	58.0 °C	48560 kg/h	14.70 kPa	30,6 dm ³
2	Water		S3	43.5 °C	S4	60.0 °C	33790 kg/h	7.610 kPa	30,6 dm ³

ПОСТАВЩИК	НОМЕР	2ст
АГЕНТ/REF.		
ЗАКАЗЧИК		
ПОДГ.	КАТ. РИСКА	N/A

ПЛАСТИНЧАТЫЙ ТЕПЛООБМЕННИК

M10-MFG

ALS

заказ 15.05

ДАТА 2014-05-15

РЕВ. № 0