



Боровское

бюро технической инвентаризации

ТЕХНИЧЕСКИЙ ПАСПОРТ

№ здания

Экваторная

Стр. 11

(назначение нежилого строения)

район

Боровский

город (пос.)

г/о «Земельный бор» г/р. Боровск

улица (пер.)

Квартал № _____

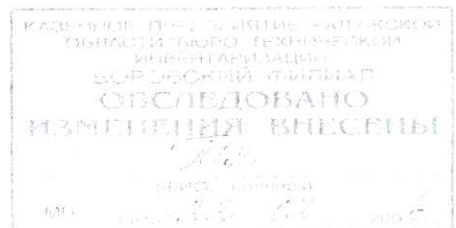
Инвентарный №

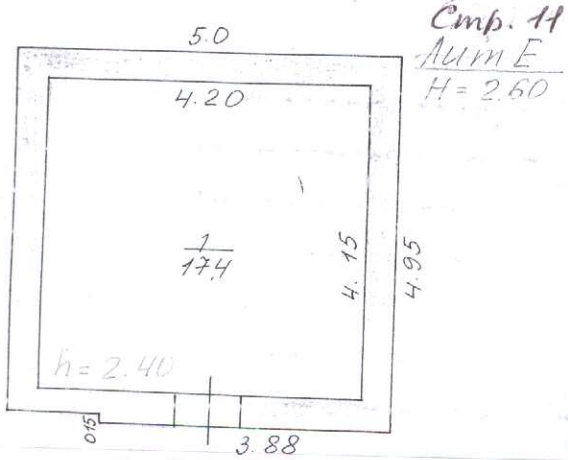
2254/11

кадастр № 40:03:106801:0001:2254/11:1000

Форма технического паспорта утверждена приказом
по МЖКХ РФ от _____

№ _____





КАЗЕННОЕ ПРЕДПРИЯТИЕ КАЛУЖСКОЙ
 ОБЛАСТИ ОБЩЕСТВЕННО-ТЕХНИЧЕСКОЙ
 ИНВЕНТАРИЗАЦИИ
 БОРОВСКИЙ ФИЛИАЛ
 ОБСЛЕДОВАНО
 ИЗМЕНЕНИЯ ВНЕСЕНЫ

 (ИМПО) подпись:
 МП дата 22.02 2006

Насосная б/о «Зеленый Бор»

Тихонова Н.И. [подпись]

Павлова В.И. [подпись]

2006

VI Описание конструктивных элементов здания и определение износа

Итерера Есип 11 Год постройки 1958 Число этажей одн
 группа капитальности _____ Вид внутренней отделки штукатур.

Наименование конструктивных элементов	Описание конструктивных элементов (материал, конструкция, отделка)	Техническое состояние (осадка, трещины, гниль и т. п.)	Удельный вес по таблице	Поправки к удельному весу в %	Удельный вес конструктивного элемента	Износ в %	% износа к строению гр. 7 к гр. 8:100	Текущие изменения износа в %	
								элемента	к строению
2	3	4	5	6	7	8	9	10	11
Фундаменты	Бетонные	трещины	1	1	1	40	0.4	45	0.45
	Бетонные	трещины	1	1	14	40	5.6	45	6.3
а) Стены и их наружная отделка	Кирпичные	трещины	46	1	46	40	18.4	50	23.0
	шт-40см	трещины							
б) Перегородки									
Перекрытия	чердачные	бетонные	4	1	4	40	1.6	45	1.8
	междуэтажные								
	надподвальные								
Крыша	рубероидная	трещины	4	1	4	40	1.6	45	1.8
Полы	бетонные	трещины	4	1	4	40	1.6	45	1.8
Проемы	деревянные	брак	3	1	3	40	1.2	45	1.35
	оконные								
Внутренняя отделка									
Санитарно и электротехнические устройства	отопление								
	водопровод								
	канализация								
	горячее водосн.								
	ванны								
	электроосвещ.								
	радио								
	телефон								
вентиляция									
лифты									
Прочие работы									
Итого			100	X	X	X	36.4		36.5

процент износа гр. 9) X 100

зноса, приведенный к 100 по формуле

удельный вес (гр. 7)

$$\frac{36.4 \times 100}{46} = 79.13\%$$

VII. Описание конструктивных элементов основных пристроек и определение их износа

Литера _____ Год постройки _____ Число этажей _____
 Группа капитальности _____ Вид внутренней отделки _____

№ п-п	Наименование конструктивных элементов		Описание конструктивных элементов (материал, конструкция, отделка)	Техническое состояние (осадка, трещины, гниль и т. п.)	Удельный вес по таблице	Поправки к удельному весу в %	Удельный вес конструктивного элемента	Износ в %	% износа к строению гр. 7 х гр. 8:100	Текущие изменения износа в %	
										элемента	к строению
1	2		3	4	5	6	7	8	9	10	11
1	Фундаменты										
2	а) Стены и их наружная отделка										
	б) Перегородки										
3	Перекрытия	чердачные									
		междуэтажные									
		надподвальные									
4	Крыша										
5	Полы										
6	Проемы	дверные									
		оконные									
7	Внутренняя отделка										
8	Санитарно и электротехнические устройства	отопление									
		водопровод									
		канализация									
		горячее водосн.									
		ванны									
		электроосвещ.									
		радио									
		телефон									
		вентиляция									
		лифты									
3	Прочие работы										
Итого					100	X	X	X			

% износа, приведенный к 100 по формуле

процент износа гр. 9) X 100

удельный вес (гр. 7)

III. Описание конструктивных элементов основных пристроек и определение их износа
 Года _____ Год постройки _____ Число этажей _____
 типа капитальности _____ Вид внутренней отделки _____

Наименование конструктивных элементов	Описание конструктивных элементов (материал, конструкция, отделка)	Техническое состояние (осадка, трещины, гниль и т. п.)	Удельный вес по таблице	Поправки к удельному весу в %	Удельный вес конструктивного элемента	Износ в %	% износа к строению гр. 7 хгр. 8.100	Текущие изменения износ в %	
								элемента	к строению
2	3	4	5	6	7	8	9	10	11
Фундаменты									
а) Стены и их наружная отделка									
б) Перегородки									
Перекрытия	чердачные								
	междуэтажные								
	надподвальные								
Крыша									
Полы									
Проклмы	деревянные								
	оконные								
Внутренняя отделка									
Санитарно и электротехнические устройства	отопление								
	водопровод								
	канализация								
	горячее водосн.								
	ванны								
	электроосвещ.								
	радио								
	телефон								
	вентиляция								
	лифты								
Прочие работы									
Итого			100	X	X	X			

износа, приведенный к 100 по формуле $\frac{\text{процент износа гр. 9)} \times 100}{\text{удельный вес (гр. 7)}}$

XIII. Ограждения и сооружения (замощения) на участке

Литера	Наименование ограждений и сооружений	Материал, конструкция	Размеры			№ сборника	№ таблицы	Измеритель	Стоимость измерителя по таблице	Поправка на климатический район	Восстановительная стоимость в рублях	% износа	Действительная стоимость в рублях
			длина (м)	ширина (м)	Площадь (м ²)								
	Кирпичная	стале	200	200	40000	13	7	40.5		175636	48	91331	
			11-200										
			11-200										

XIV. Общая стоимость (в руб.)

В ценах какого года	Основные строения		Служебные постройки		Сооружения		Всего
	восстановительная	действительная	восстановительная	действительная	восстановительная	действительная	
1970 с К=1.22							
2007г	48008	28925					
2007г	80491	41990			175636	91331	

Пронумеровано,
прошнуровано и
скреплено
печатью
листом



24.10. 2007 г. **Исполнил бюро** *Тихо*
 30.10. 2007 г. **Проверил**
 Специалист: *Навасова В.В.* 200 г. **Начальник** *В.В. Навасова*
 Специалист: *В.В. Навасова*

XV. Отметка о последующих обследованиях

Дата обследования	2006 г.	200 г.	200 г.
Обследовал	<i>Тихо</i>		
Проверил	<i>Мещеряков</i>		
Начальник бюро			