

Формат	Зона	Поз.	Обозначение	Наименование	Кол.	Примечание
				<u>Стандартные изделия</u>		
				Болты ГОСТ 7805-70		СПП4.06-89
		42		M12-6gx60.58.016	4	
		43		M16-6gx40.58.016	128	
		44		M20-6gx70.58.016	2	
		45		M30-6gx70.58.016	12	
		48		Гайка M20-6H.8.016		СПП4.18-85
				ГОСТ 5927-70	4	
				Шайбы ГОСТ 6402-78		
		49		12.65Г.029	4	
		50		16.65Г.029	128	
		51		30.65Г.029	12	
		53		Шайба 20.01.016		
				ГОСТ 11371-78	2	СПП4.34-79
				<u>Материалы</u>		
		54		Труба 10x1,5-12X18H10T		
				ГОСТ 9941-81	40	м
		55		Труба 17x2 ГОСТ 8732-78		
				Б 20 ГОСТ 8731-74	2	м

Инв. № подл.	Погр. и дата	Взам. инв. №	Инв. № дубл.	Погр. и дата
--------------	--------------	--------------	--------------	--------------

Изм.	Лист	№ докум.	Погр.	Дата	Э.045.7348	Лист
						3

Формат	Зона	Поз.	Обозначение	Наименование	Кол.	Примечание
		56		Труба 25x2,5 ГОСТ 8732-78 Б 20 ГОСТ 8731-74	30	М
		59		Труба 89x4 ГОСТ 8732-78 Б 20 ГОСТ 8731-74	3	М
		60		Труба 127x4 ГОСТ 8732-78 Б 20 ГОСТ 8731-74	2	М
		62		Проволока 5,0-Т ГОСТ 3282-74	3	М
		63		Набивка НГ-100-10x10 ТУ 2573-002-12058737-2005	1,3	М ЗАО "Новомет" г. Пермь

Инв. № подл. | Подп. и дата | Взам. инв. № | Инв. № дубл. | Подп. и дата

Изм. | Лист | № докум. | Подп. | Дата

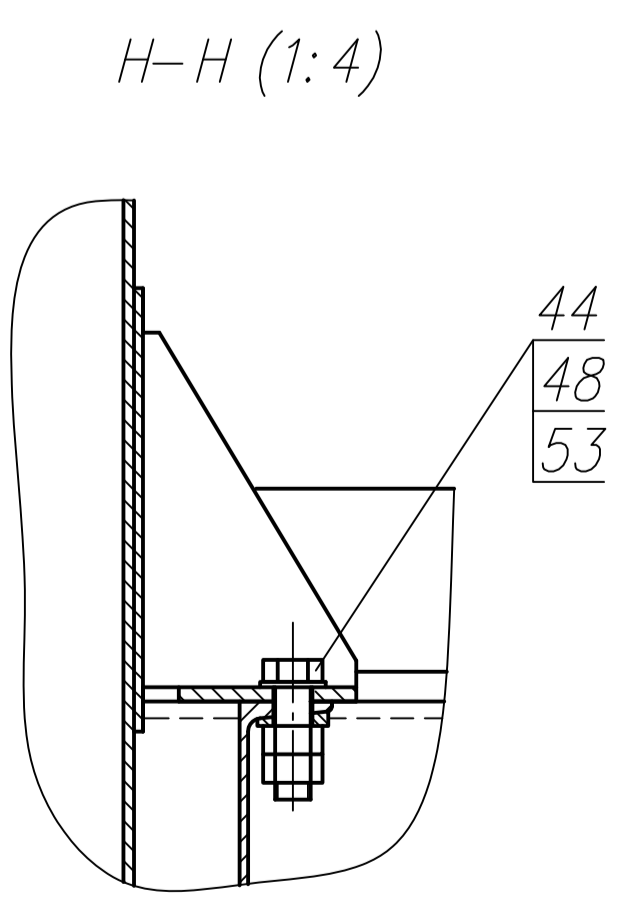
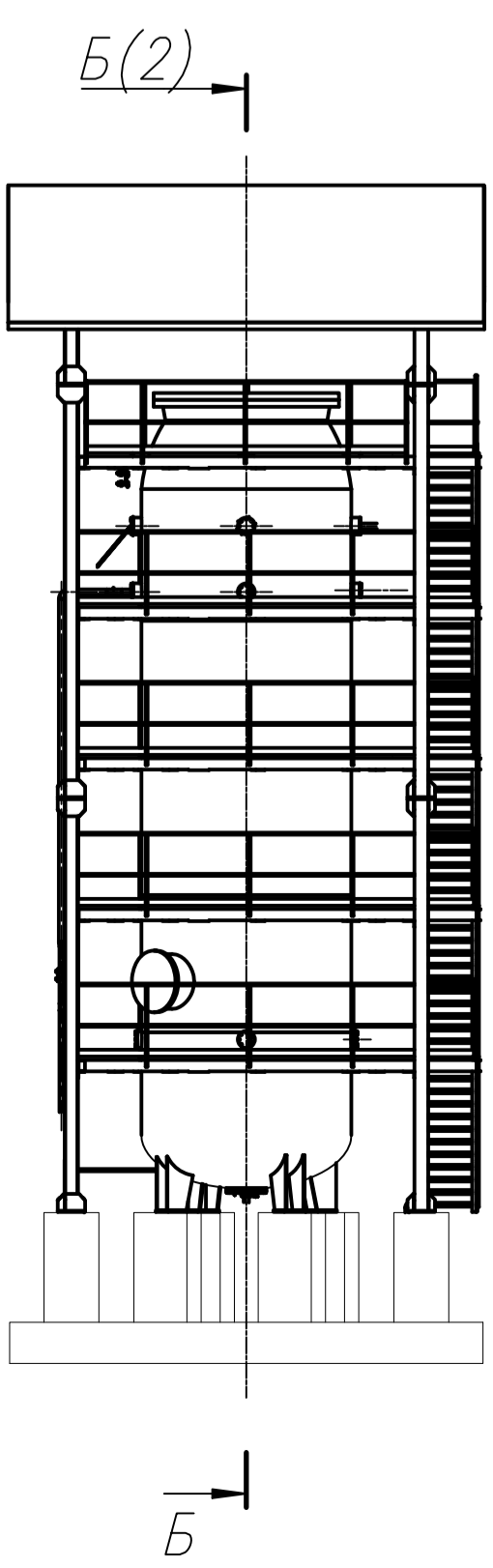
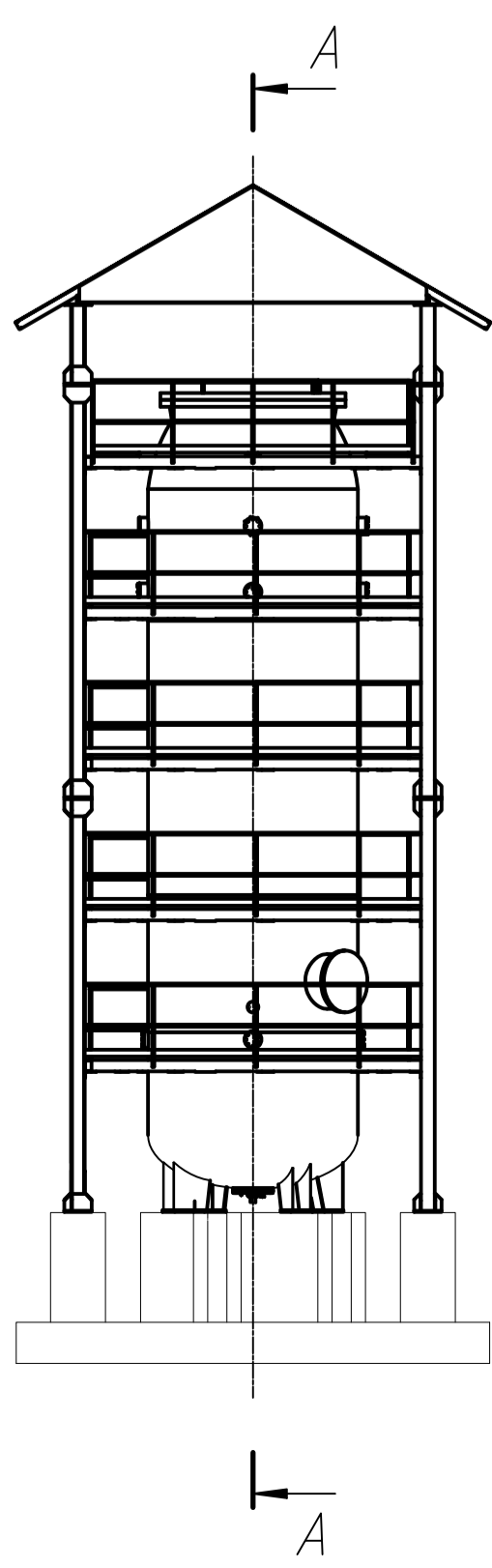
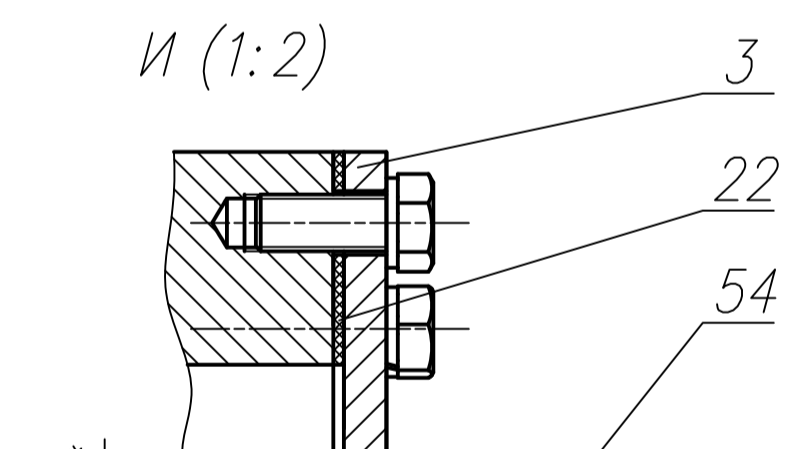
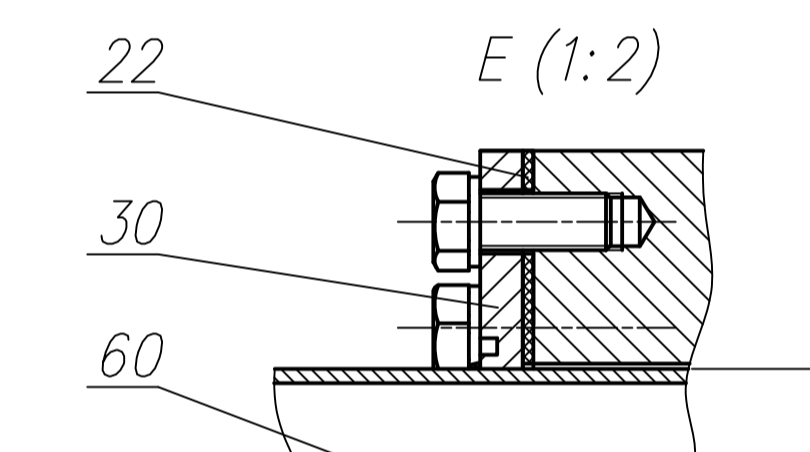
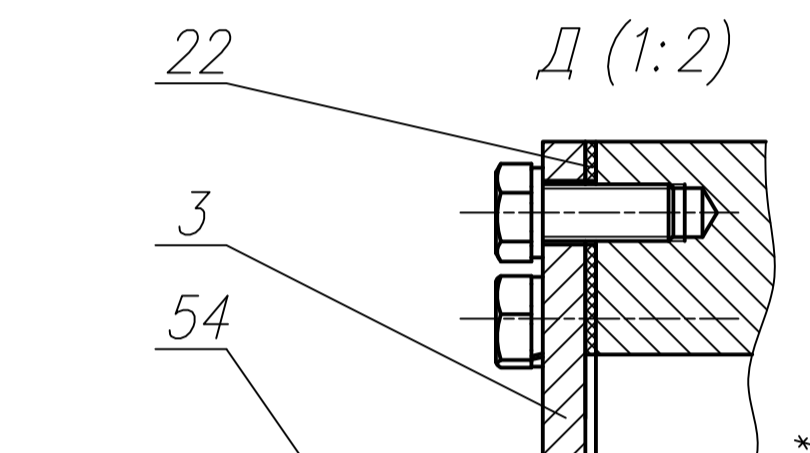
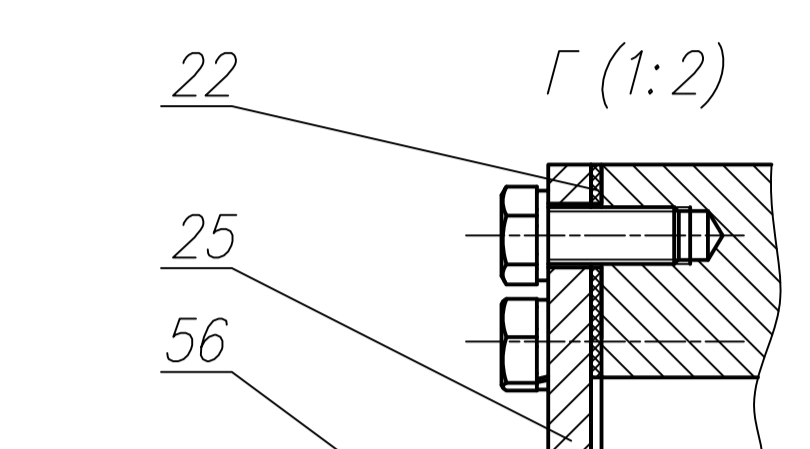
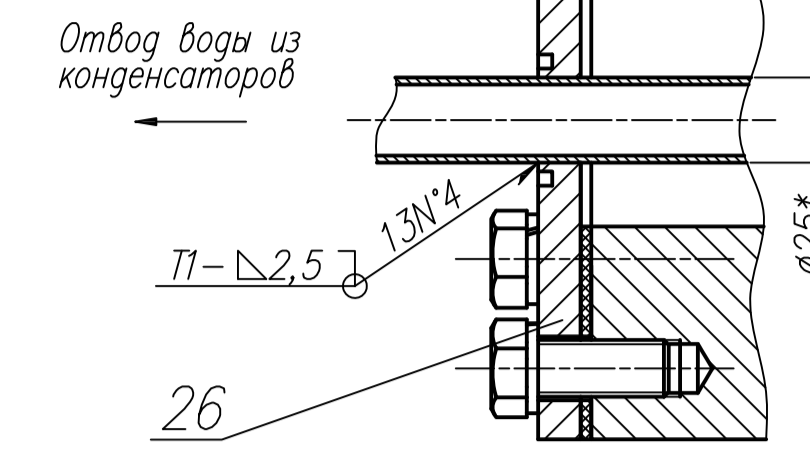
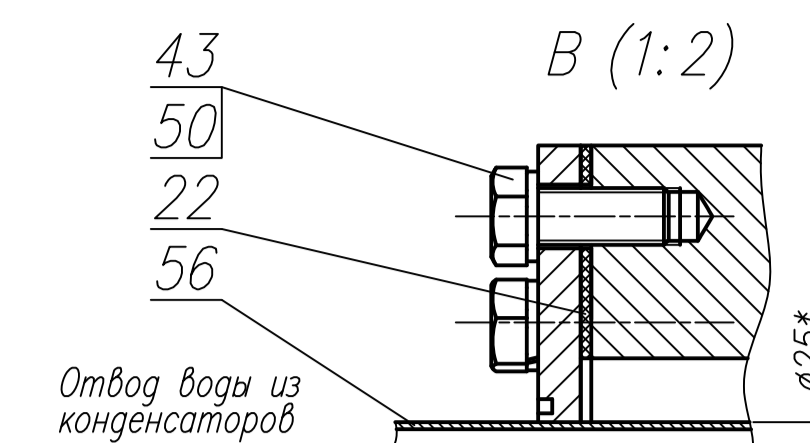
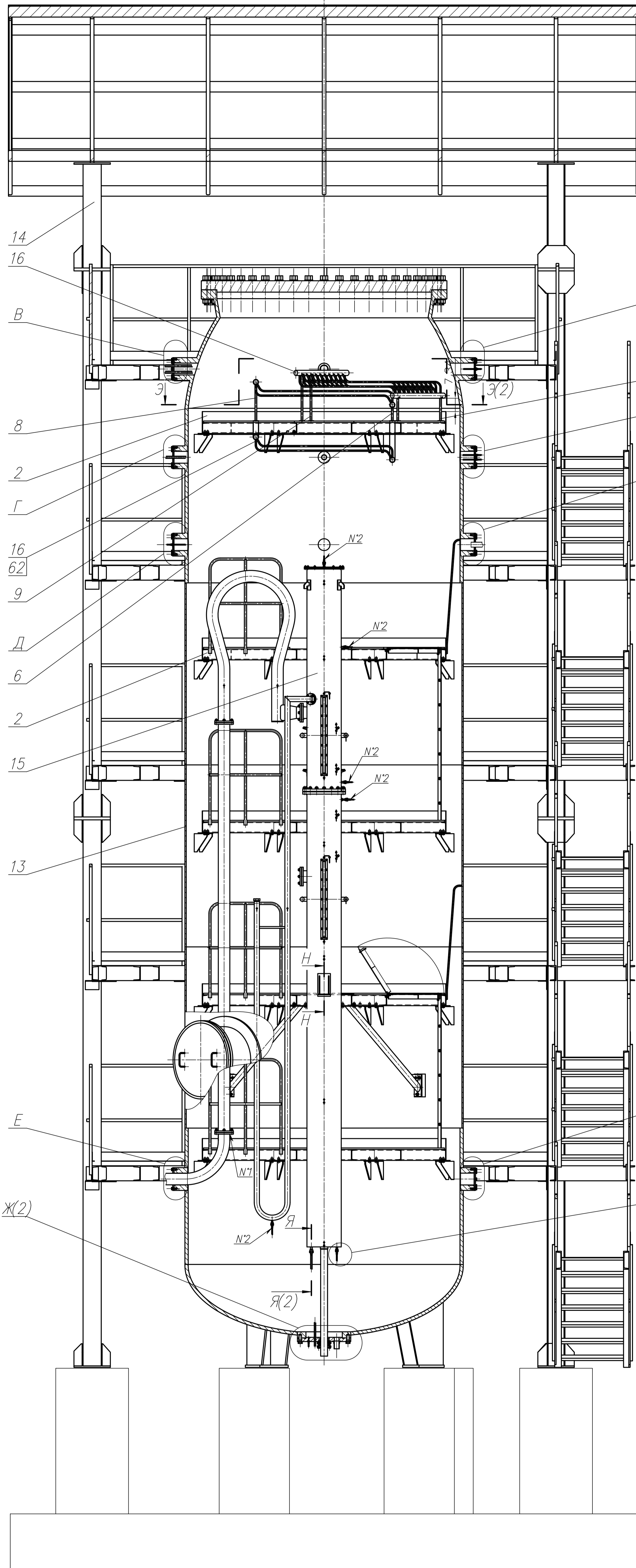
Э.045.7348

Лист

4

A-A (1:20)

3.045.7348.02.05



Техническая характеристика

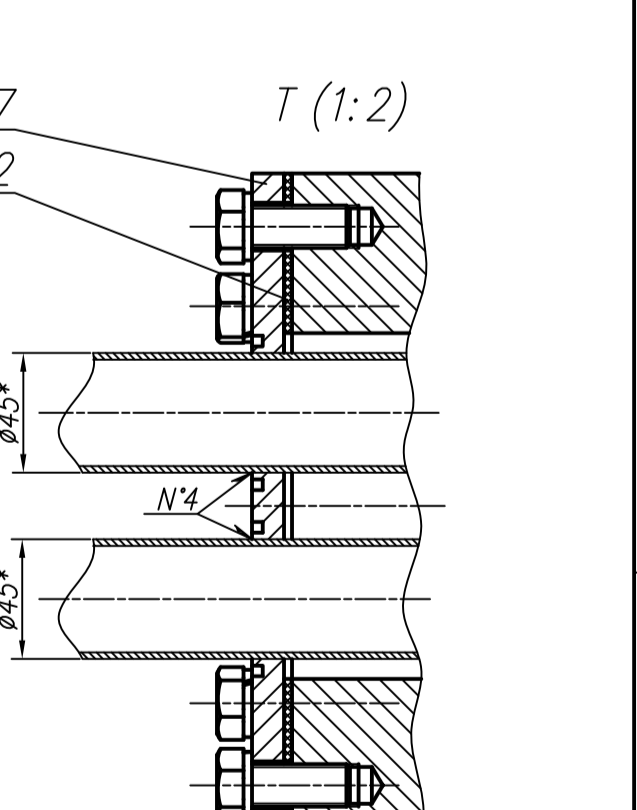
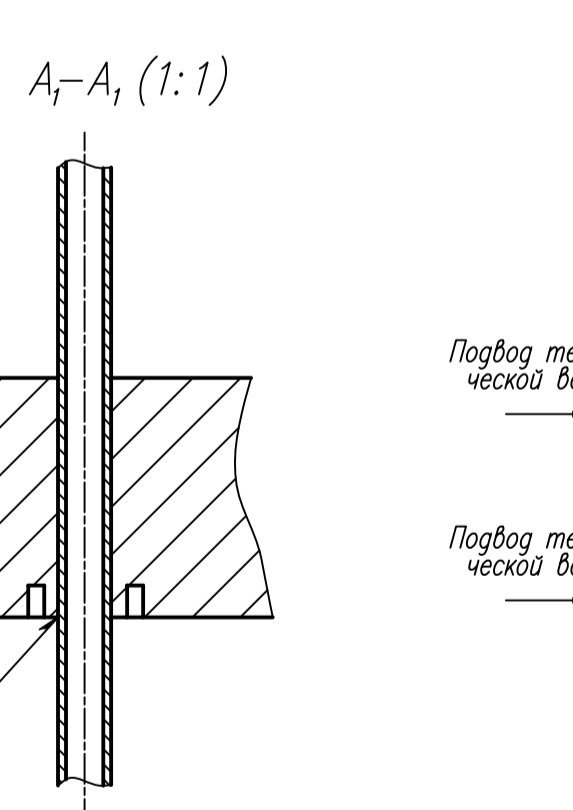
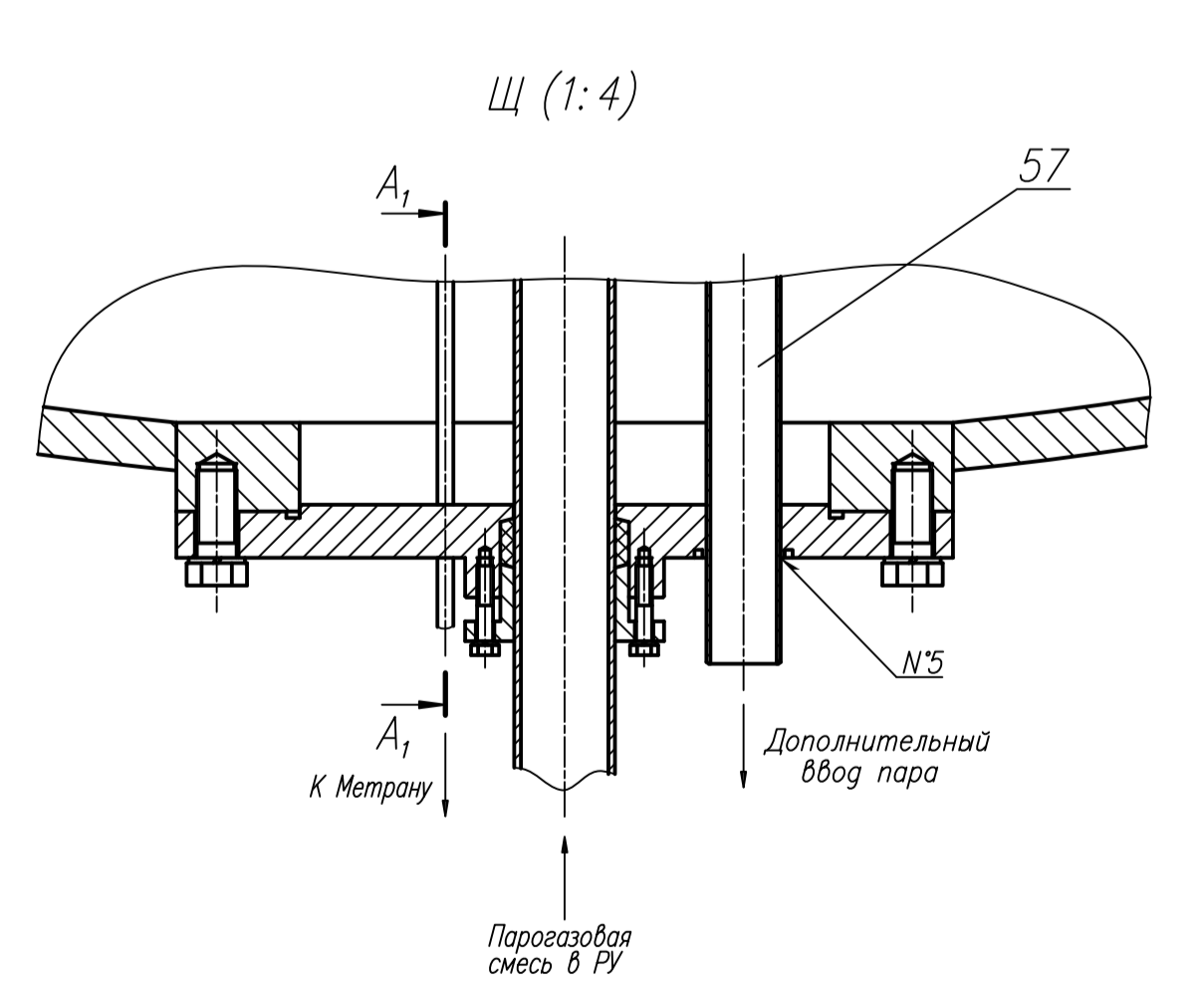
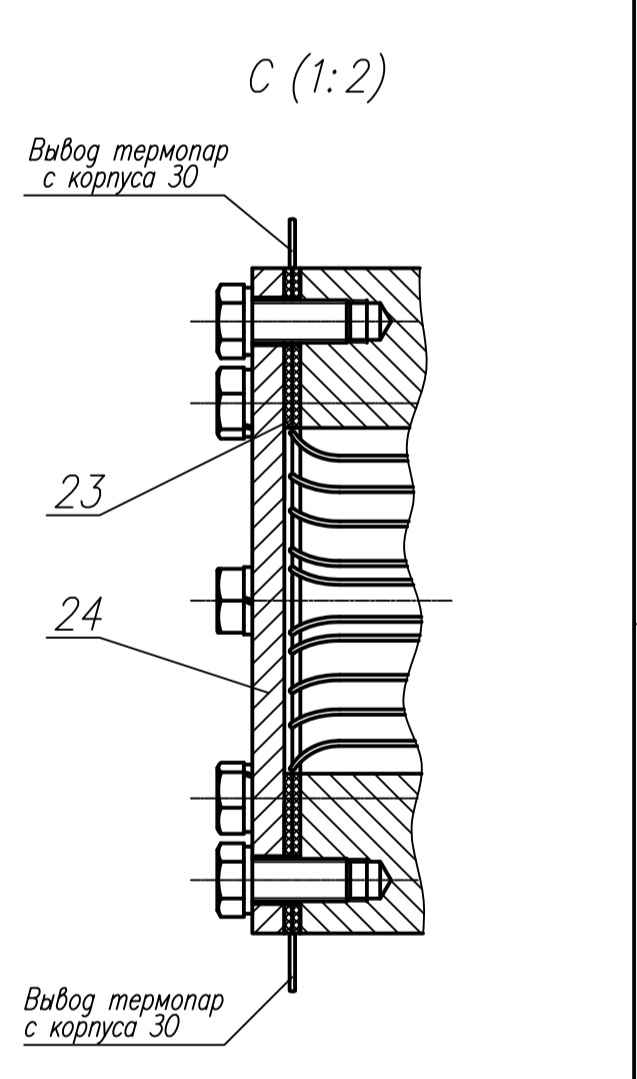
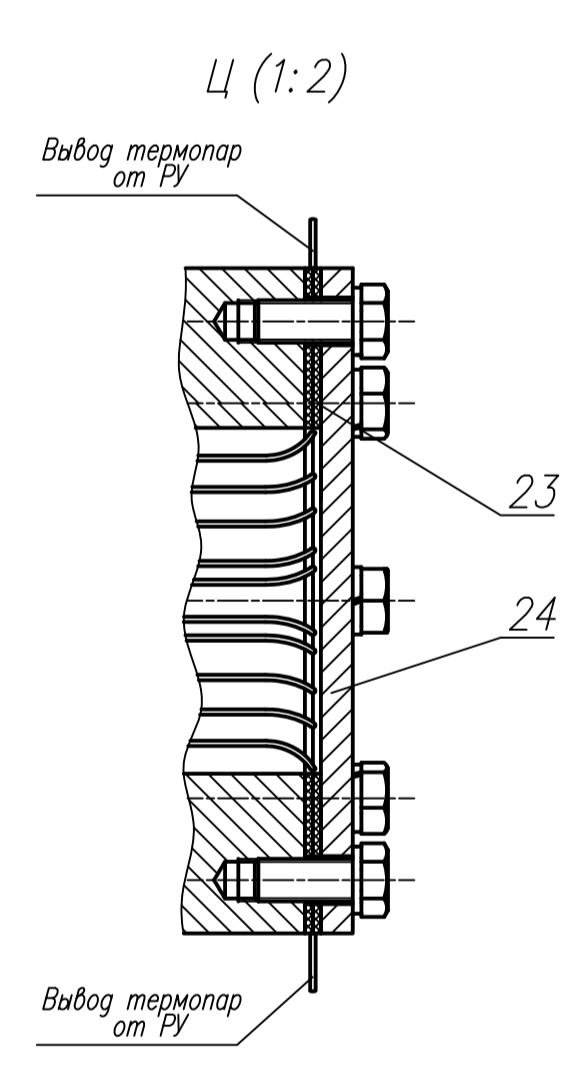
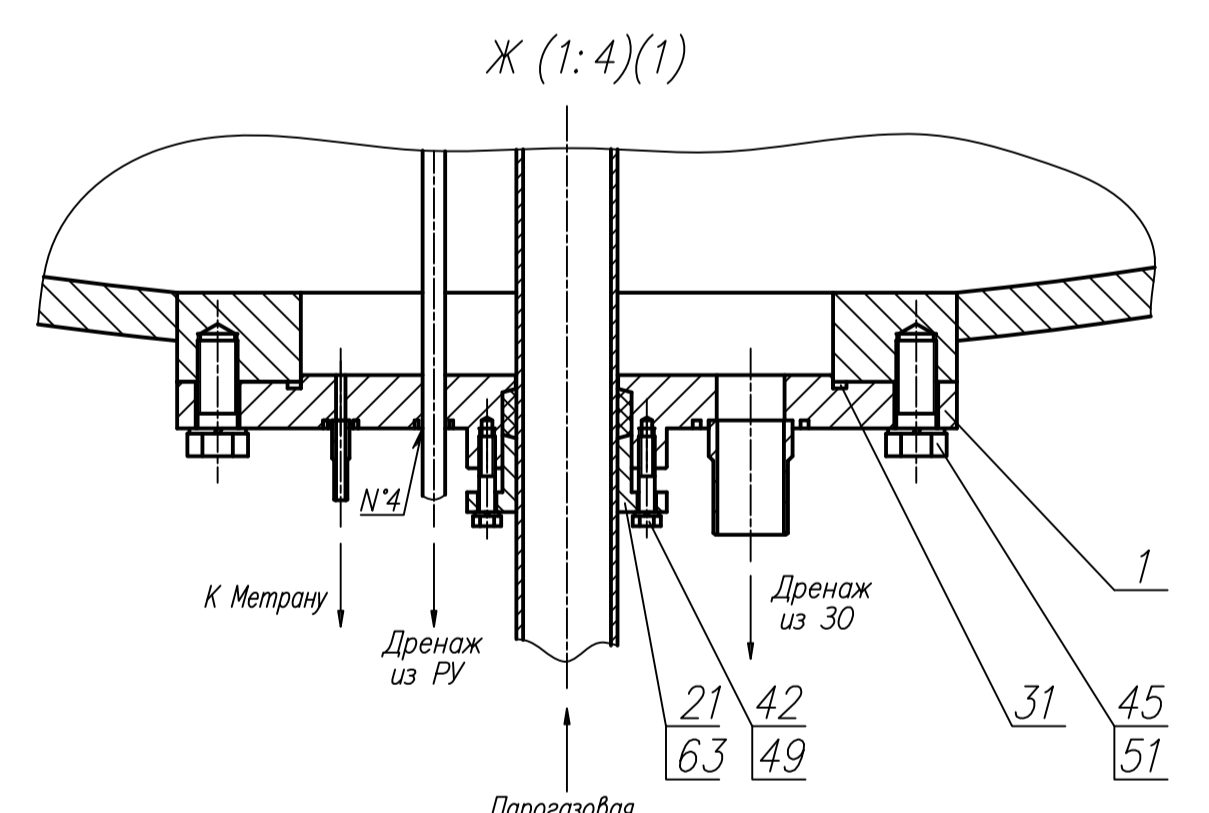
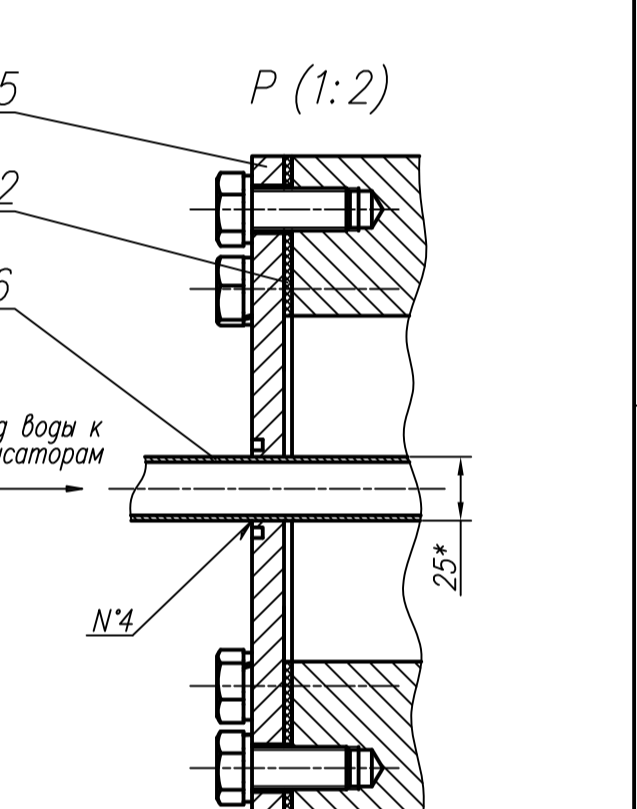
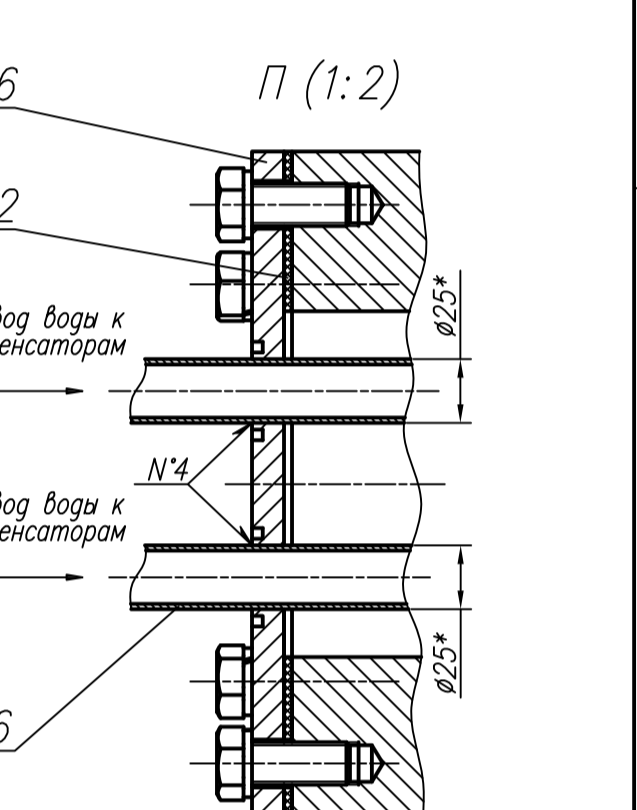
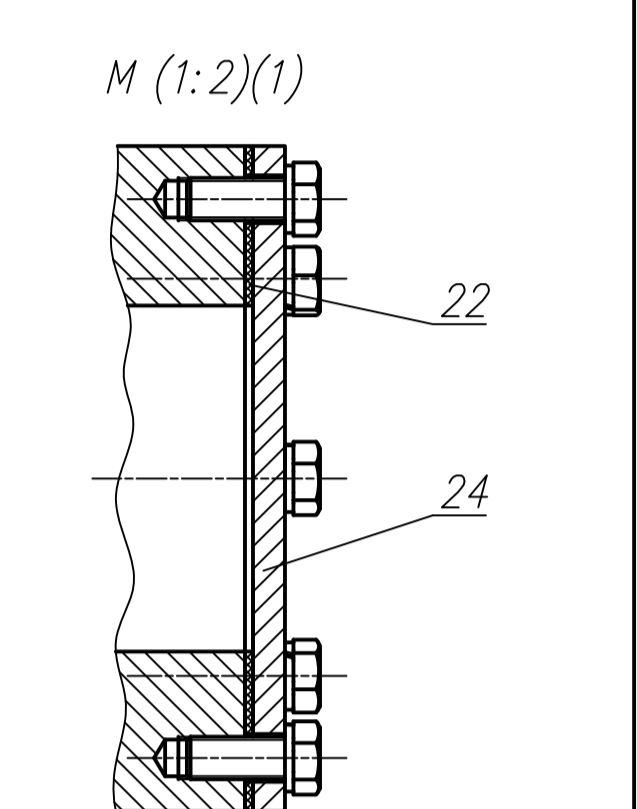
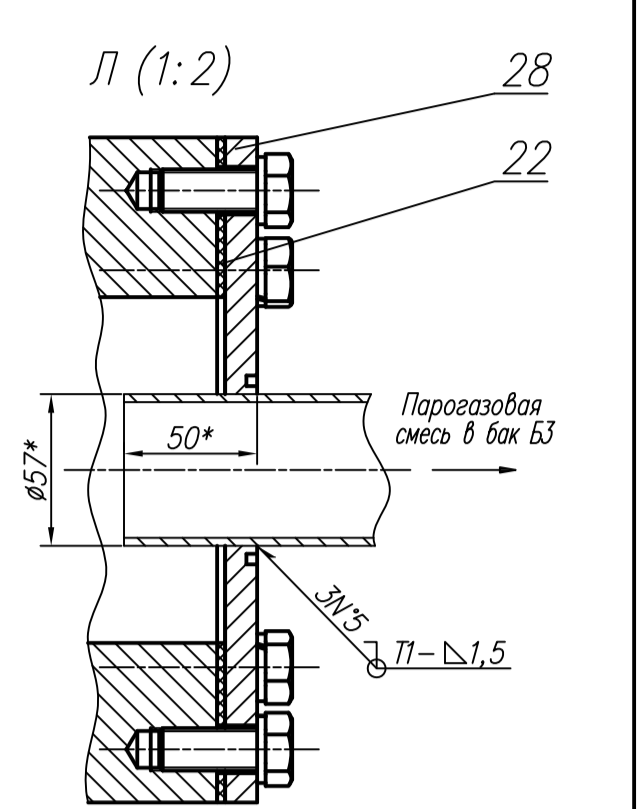
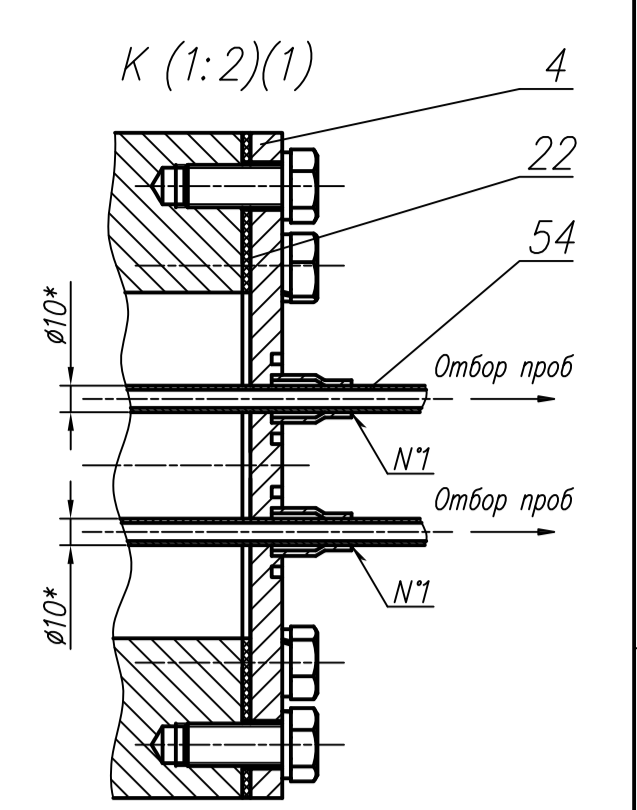
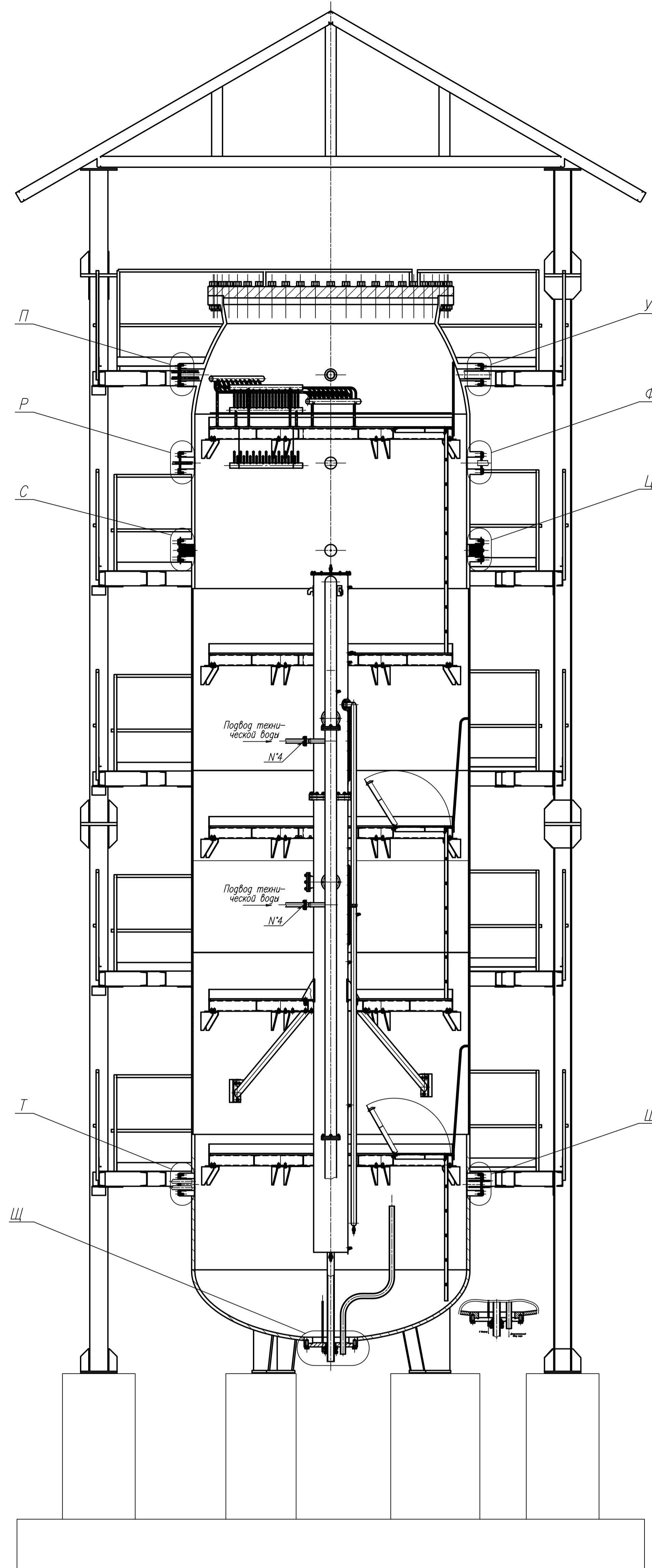
1 Рабочее давление:	
- внутри имитатора защитной оболочки, МПа (кг/см ²)	0,5 (5);
- в рабочем участке, МПа (кг/см ²)	0,5 (5);
2 Температура пара:	
- во I контуре рабочего участка, С	160;
- во II контуре парогенератора, С	160;
3 Внутренний объем имитатора защитной оболочки, м ³	79,1

Технические требования

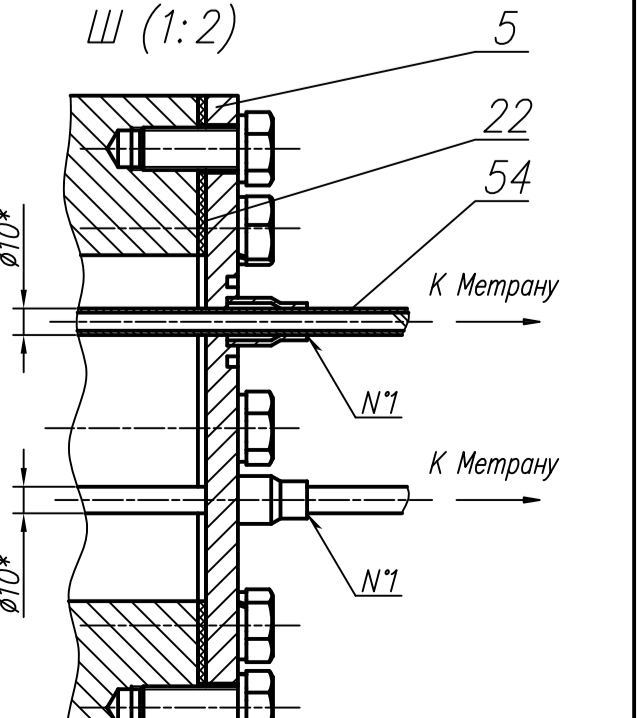
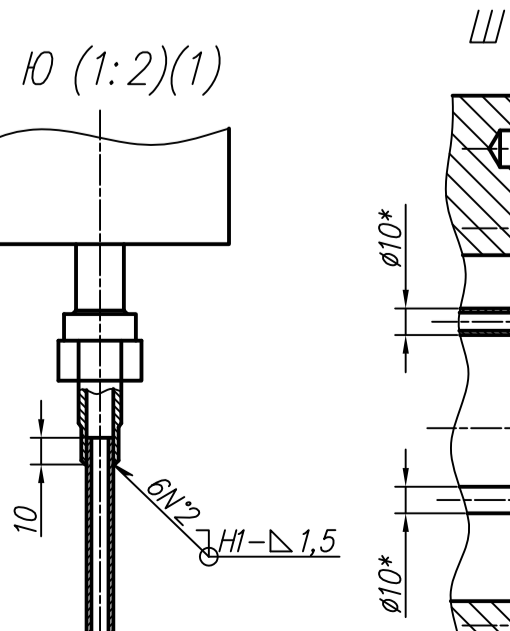
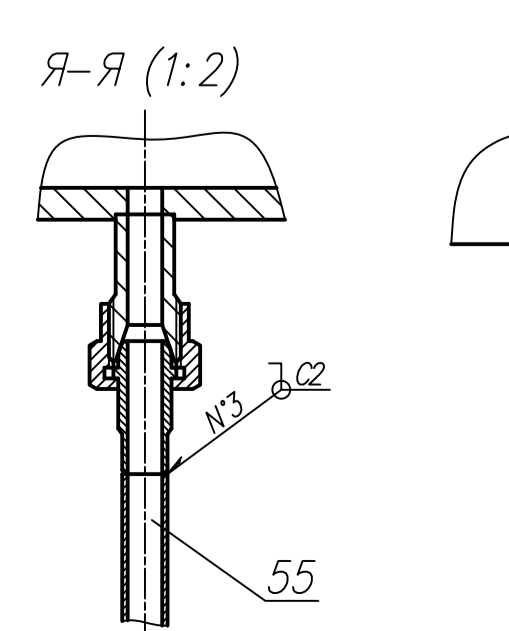
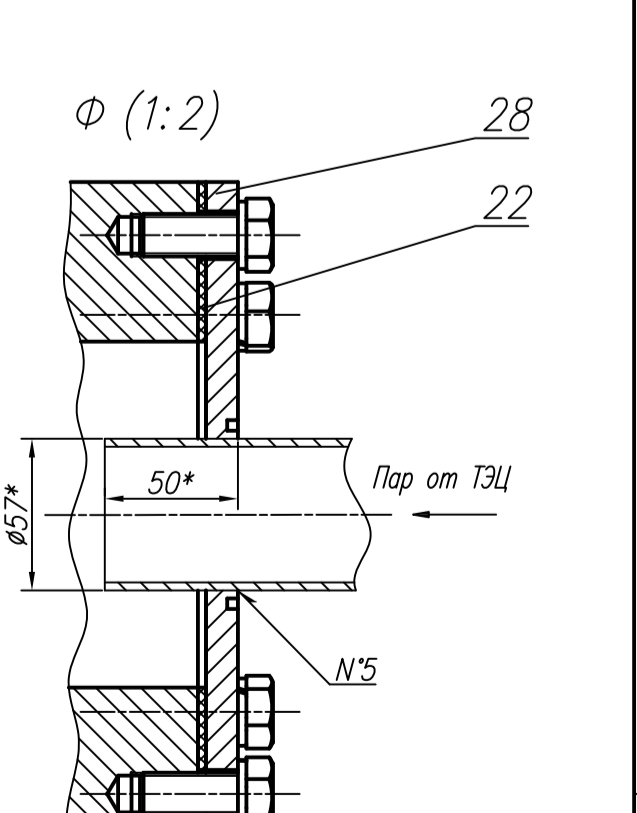
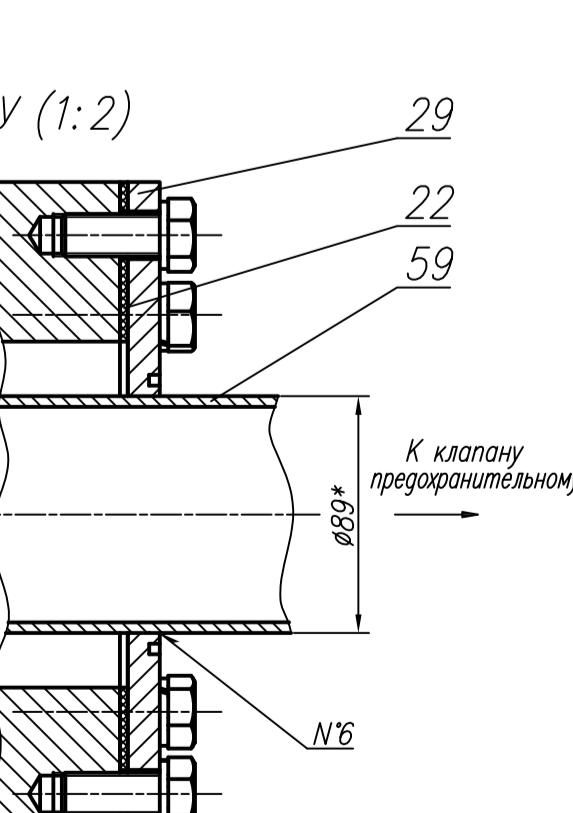
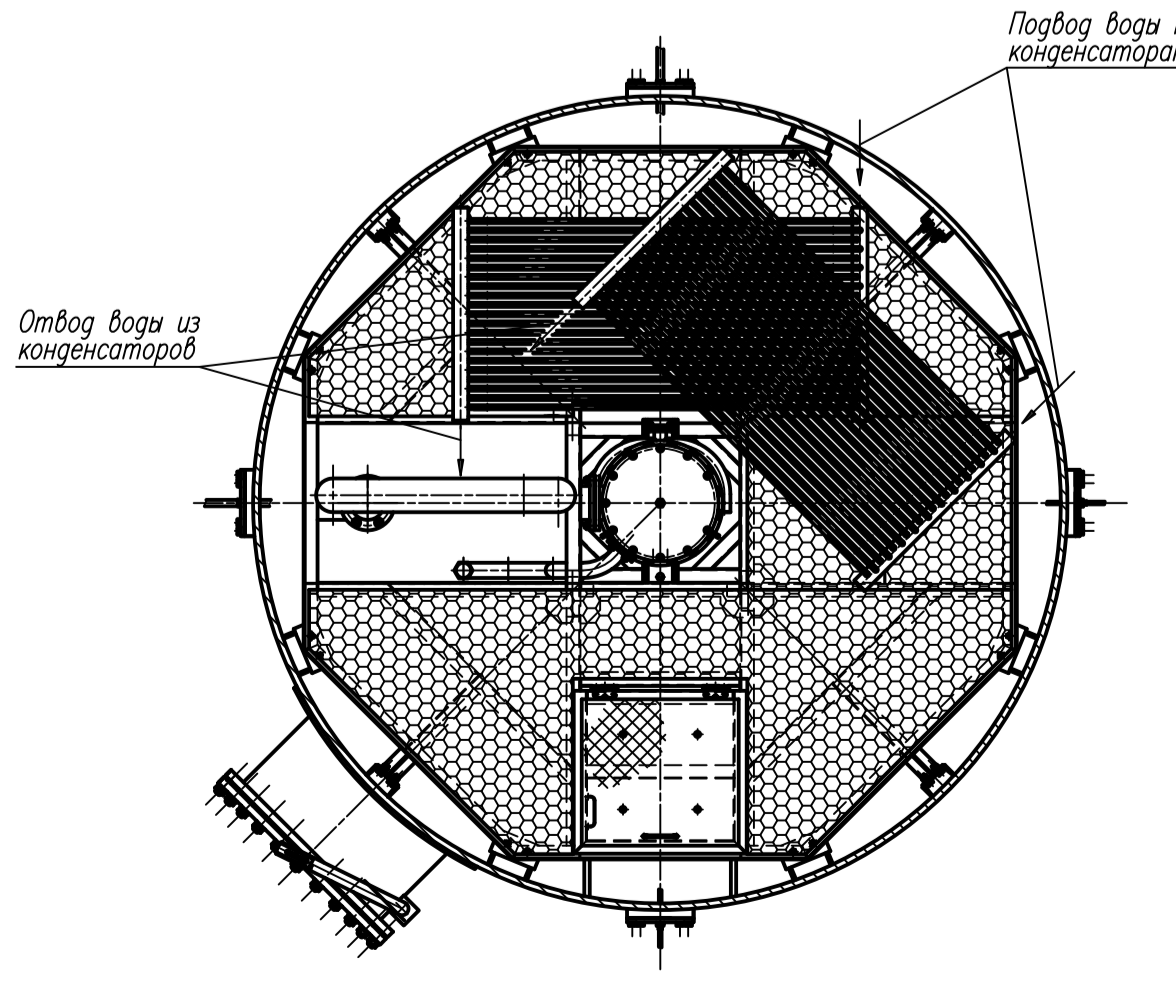
- 1 Сварные швы N1 по ГОСТ 14771-76. Сварка аргонодуговая. Проволока СВ-04Х19Н1М3 ГОСТ 2246-70.
- 2 Сварные швы N2-N6 по ГОСТ 5264-80. Сварка ручная дуговая.
- Шов N2 - электрод типа 08Х24Н25М3Г2 марки АНЖР-3У.
- Швы N3-N6 - электрод типа 346А ГОСТ9467-75.
- 2 Контроль качества сварных швов производится:
 - внешним осмотром и измерениями по ГОСТ 3242-79 - 100%;
 - радиационным контролем - 100%;
 - гидравлические испытания пробным давлением $P_{пр}$ 0,625МПа (6,25 кг/см²).

7 Монтаж трубопроводов и импульсных трубок внутри сосуда проводить по месту согласно схеме 3.045.7348С3. Минимальные радиусыгиба труб:
 - труба 10х1,5 ГОСТ 9941 - R36;
 - труба 17х2 ГОСТ 8732 - R60;
 - труба 25х2,5 ГОСТ 8732 - R80;
 - труба 45х2,5 ГОСТ 8732 - R140;
 - труба 89х4 ГОСТ 8732 - R250;
 - труба 127х4 ГОСТ 8732 - R360;
 8 *Размеры для справок.
 9 Общие допуски по ГОСТ 30893.2-2002 -т.К.
 10 Покрытие поверхности В - грунтотка
 3Ф-065 ТУ 2312-097-05011907-2003, эмаль ГФ-820 серебристая ТУ 6-21-13-89.ИЛ.15.8 для непористых поверхностей деталей из углеродистых сталей, а также мест сварки

3.045.7348СБ		Лист	Масса	Масштаб
Стенд РУ 30		1		1:100
Сборочный чертёж		Лист 1	Листов 2	
		ГНЦ РФ - ФЭИ		
Копирован		Формат А2х3		



Э-Э (1) Металлоконструкция поз 14 не показана

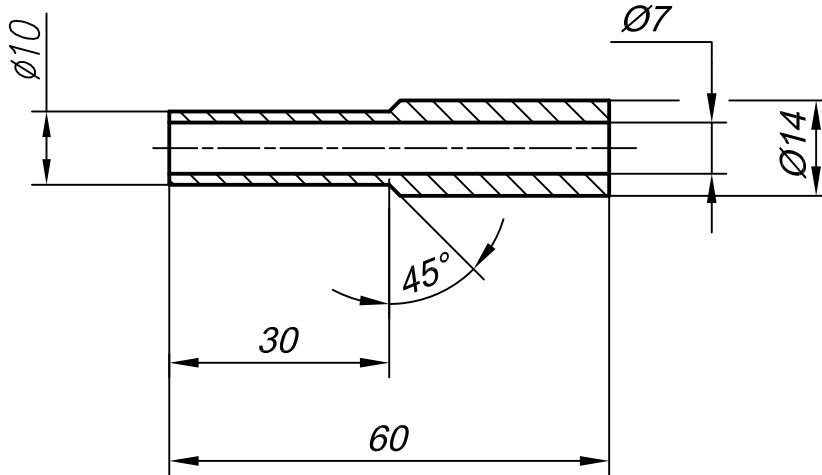


Э.045.7348.01.002

$\sqrt{Ra 6,3(\sqrt)}$

Перв. применение

Справочный №



Подг. и дата

Взам. инв. №

Инв. № дубл.

Общие допуски по ГОСТ 30893.2 – тК.

Подг. и дата

Инв. № подл.

Э.045.7348.01.002

Изм.	Лист	№ докум.	Подп.	Дата
		Цымбал		
		Почитаева		
		Бажал		
		Ермолаев		

Патрубок

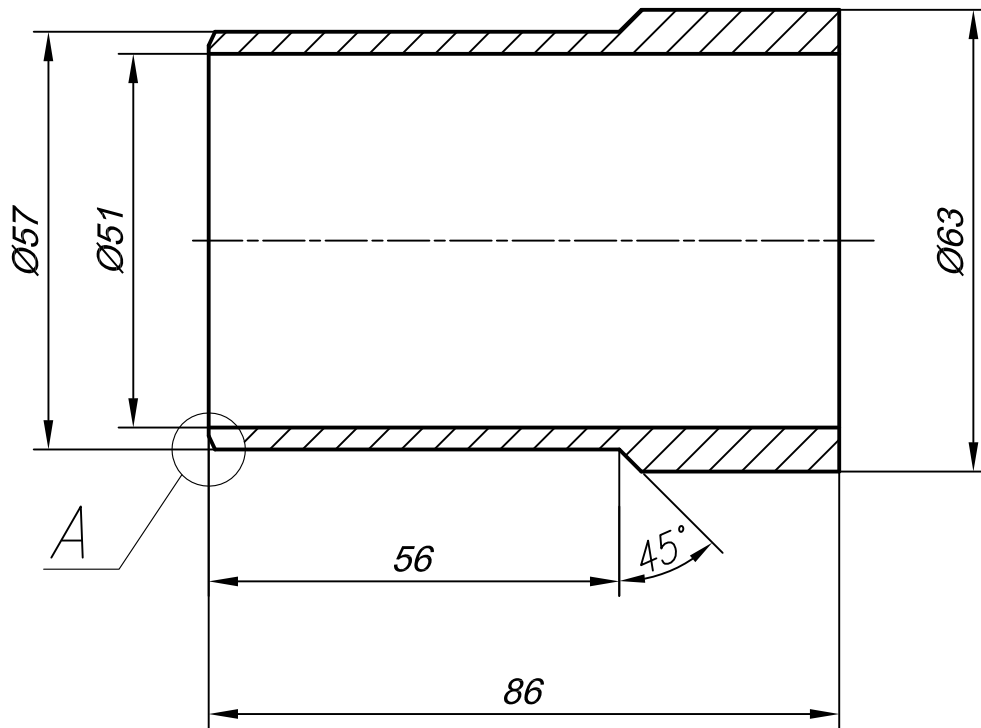
Лит.	Масса	Масштаб
	0,04	1:1
Лист	Листов	1

Сталь 12Х18Н10Т ГОСТ 5632-72

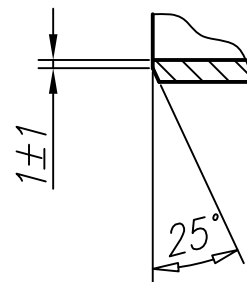
ГНЦ РФ – ФЭИ

Э.045.7348.01.003

$\sqrt{Ra 6,3}$



A (2:1)



Общие допуски по ГОСТ 30893.2 – тК.

Э.045.7348.01.003

Патрубок

Лит.	Масса	Масштаб
	0,47	1:1
Лист		Листов 1

Сталь 20К ГОСТ 1050-88

ГНЦ РФ – ФЭИ

Копировал

Формат А4

Перв. применение

Справочный №

Подп. и дата

Взам. инв. №

Инв. № дубл.

Подп. и дата

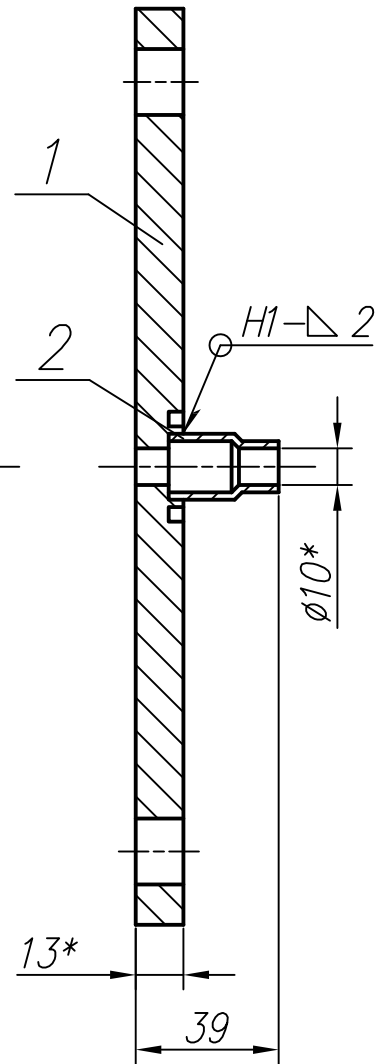
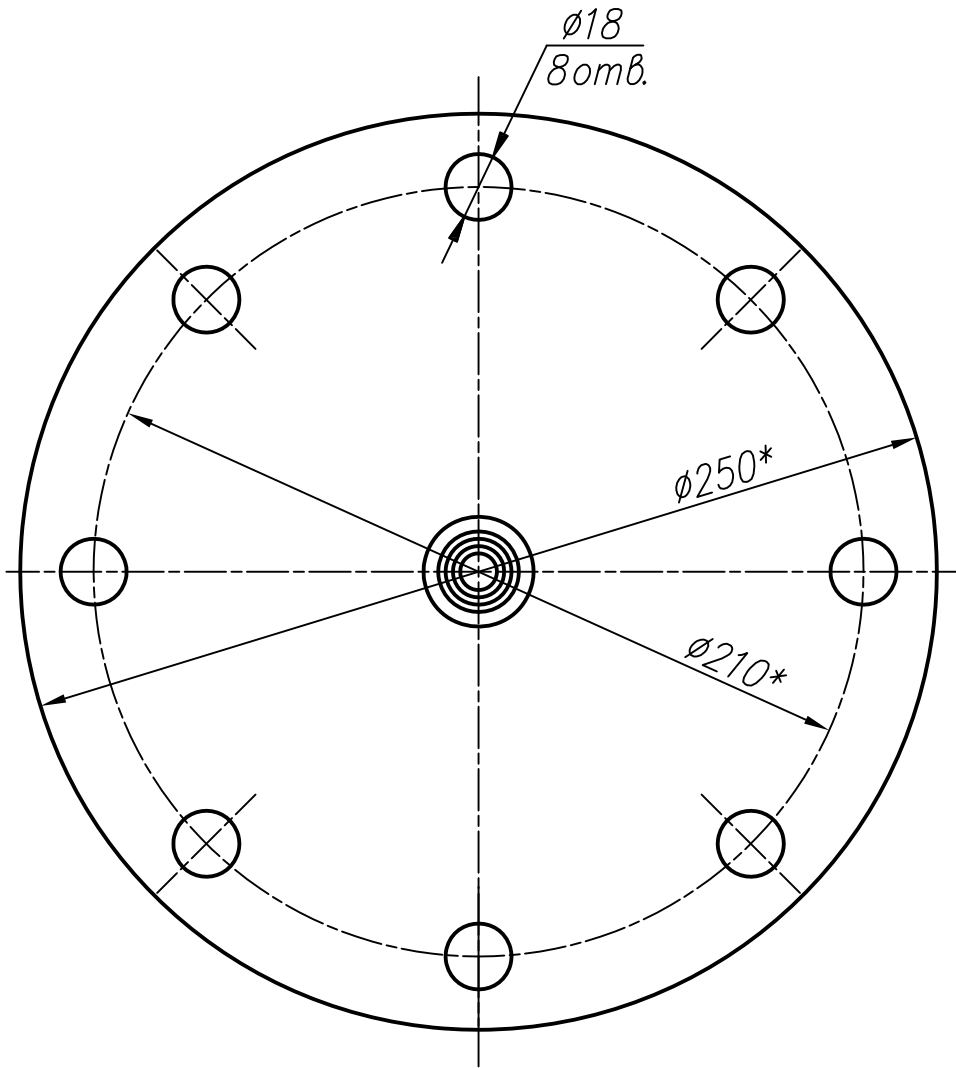
Инв. № подл.

Изм.	Лист	№ докум.	Подп.	Дата
Разраб.		Цымбал		
Пров.		Почитаева		
Т. контр.				
Н. контр.		Бажал		
Утв.		Ермолаев		

Э.045.7348.03СБ

Перв. применение

Справочный №



1 Сварные швы по ГОСТ 5264-80.

Электрод типа 08Х24Н25М3Г2, марка АНЖР-3У.

2 Контроль качества сварного шва производить внешним осмотром и измерением по ГОСТ 3242-79.

3 *Размеры для справок

Э.045.7348.03СБ

Подп. и дата

Взам. инв. №

Инв. № дубл.

Подп. и дата

Инв. № подл.

Изм.	Лист	№ докум.	Подп.	Дата
	Разраб.	Погожева		
	Пров.	Почитаева		
	Т. контр.			
	Н. контр.	Бажал		
	Утв.	Ермолаев		

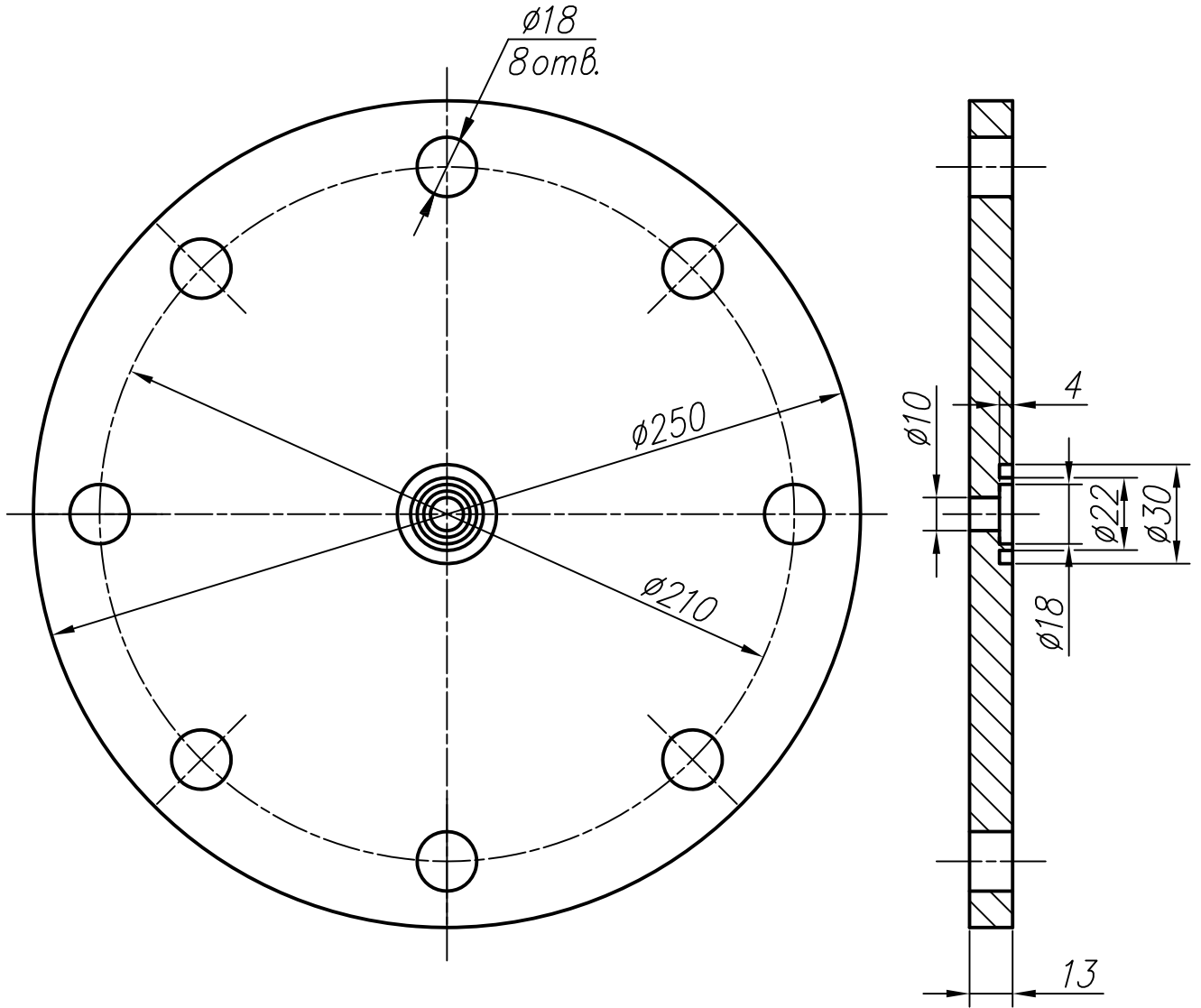
Фланец
Сборочный чертеж

Лит.	Масса	Масштаб
	4,82	1:2
Лист	Листов	1

ГНЦ РФ - ФЭИ

Э.045.7348.03.001

$\sqrt{Ra6,3}$



Общие допуски по ГОСТ 30893.1-2002-мк.

Э.045.7348.03.001

Фланец

Сталь 20К ГОСТ 1050-88

Лит.	Масса	Масштаб
	4,8	1:2
Лист	Листов	1

ГНЦ РФ - ФЭИ

Копировал

Формат А4

Перв. применение

Справочный №

Подп. и дата

Взам. инв. №

Инв. № дубл.

Инв. №

Подп. и дата

Изм.

Лист

Разраб.

Пров.

Т. контр.

Инв. № подл.

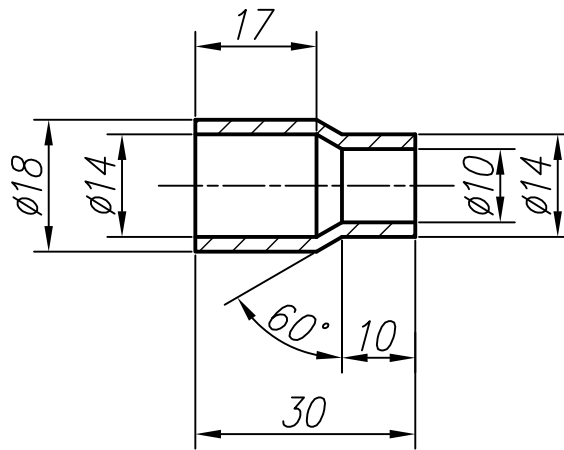
Изм.	Лист	№ докум.	Подп.	Дата
		Погожева		
		Почитаева		
		Бажал		
		Ермолаев		

Э.045.7348.03.002

$\sqrt{Ra6,3}$

Перв. применение

Справочный №



Общие допуски по ГОСТ 30893.1-2002-мк.

Э.045.7348.03.002

Втулка

Сталь 12Х18Н10Т
ГОСТ 5632-72

Лит.	Масса	Масштаб
	0,02	1:1
Лист		Листов 1

ГНЦ РФ – ФЭИ

Копировал

Формат А4

Подп. и дата

Взам. инв. №

Инв. № дубл.

Инв. №

Изм. Лист

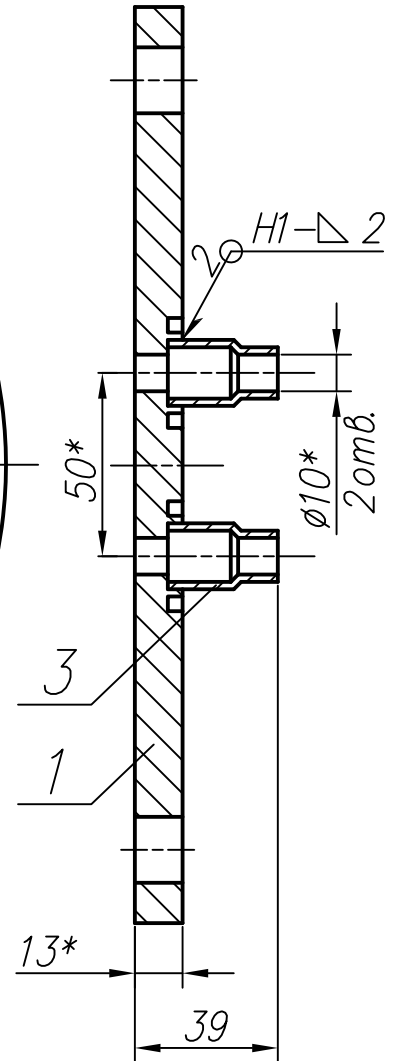
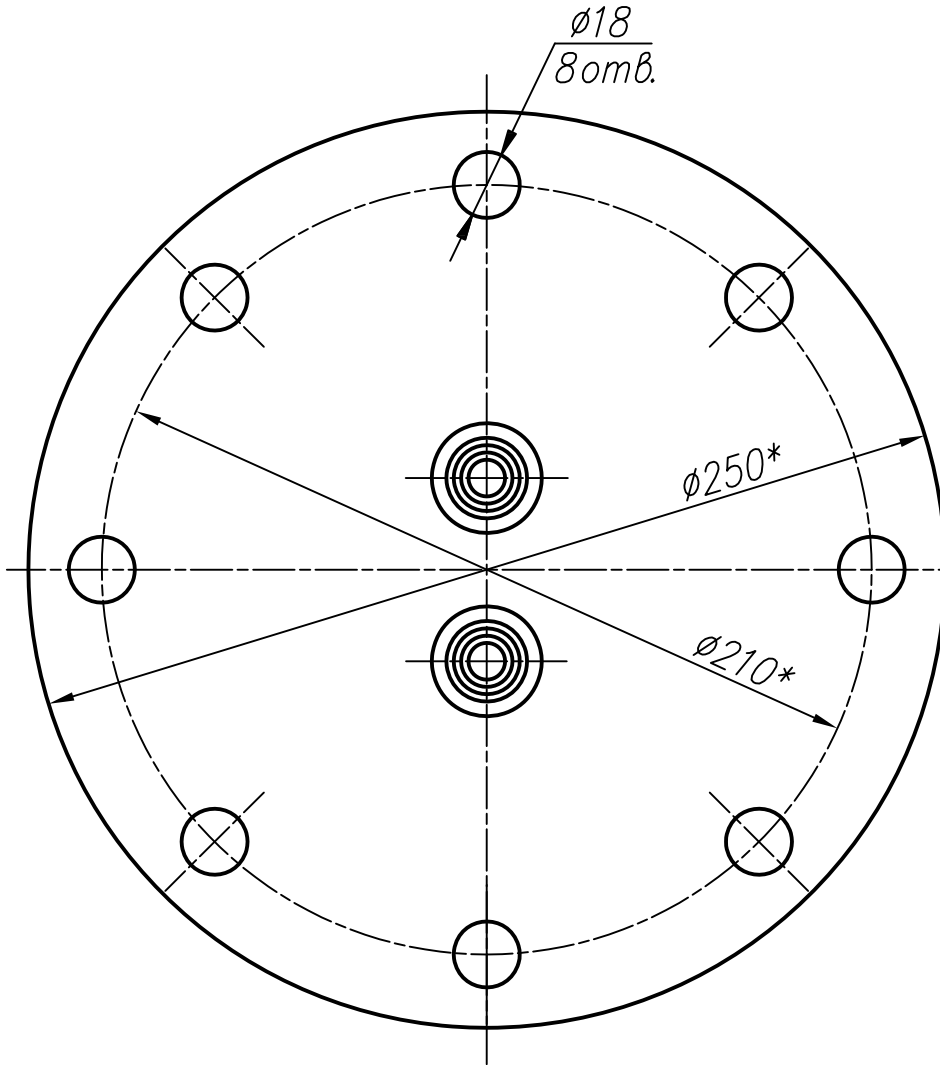
Н. контр.
Утв.

Изм.	Лист	№ докум.	Подп.	Дата
		Погожева		
		Почитаева		
		Бажал		
		Ермолаев		

Э.045.7348.04СБ

Перв. применение

Справочный №



1 Сварные швы по ГОСТ 5264-80.

Электрод типа 08Х24Н25М3Г2, марка АНЖР-3У.

2 Контроль качества сварных швов производить внешним осмотром и измерением по ГОСТ 3242-79.

3 *Размеры для справок

Э.045.7348.04СБ

Фланец

Сборочный чертеж

Лит.	Масса	Масштаб
	4,84	1:2
Лист	Листов	1

ГНЦ РФ - ФЭИ

Копировал

Формат А4

Подп. и дата

Взам. инв. №

Инв. № дубл.

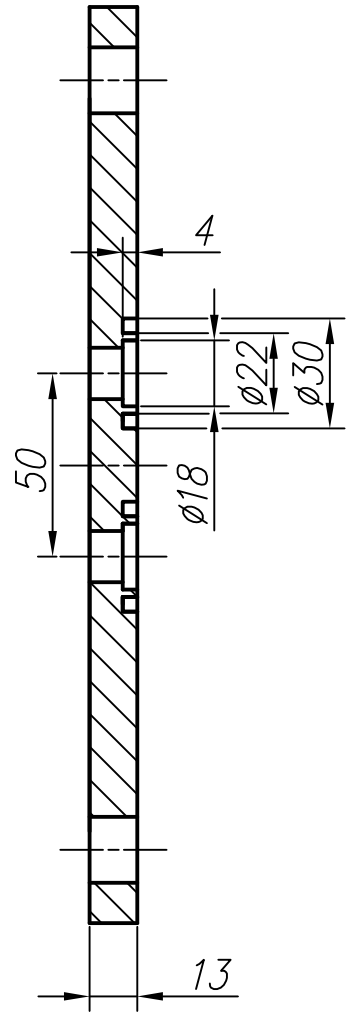
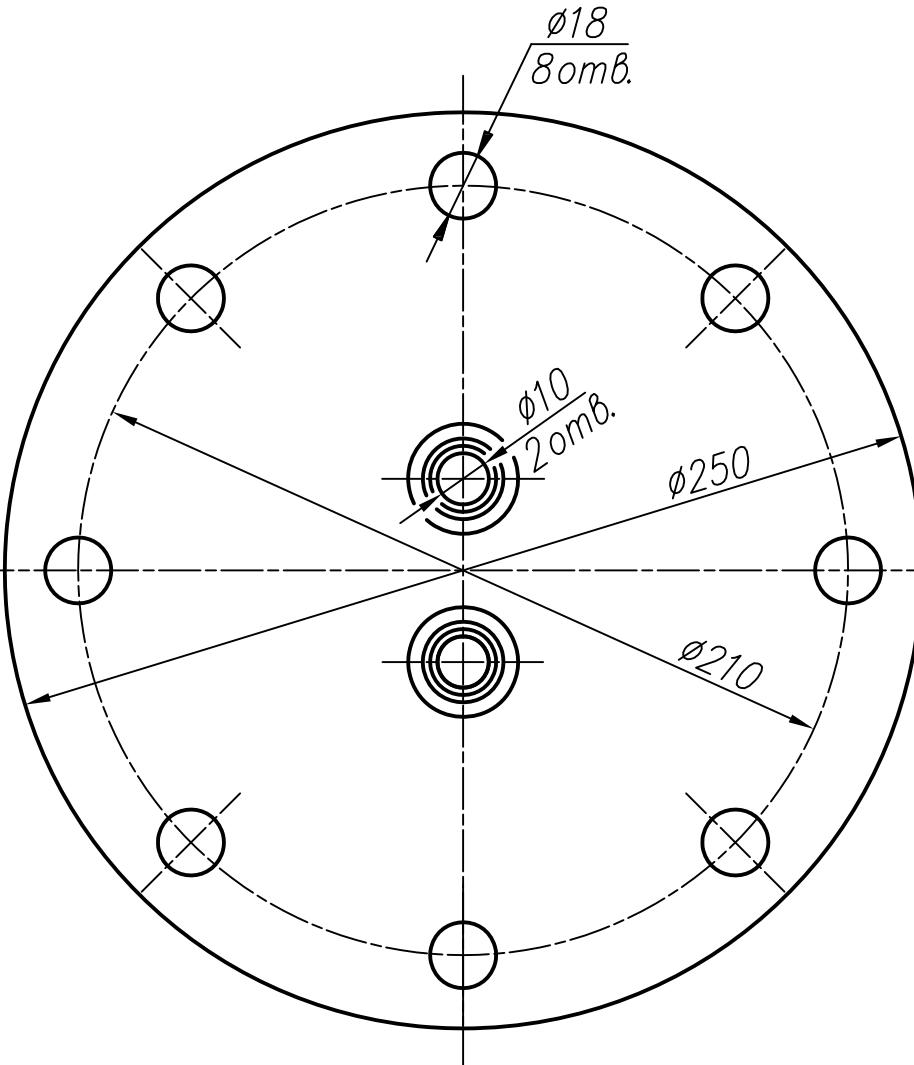
Подп. и дата

Инв. № подл.

Изм.	Лист	№ докум.	Подп.	Дата
Разраб.		Погожева		
Пров.		Почитаева		
Т. контр.				
Н. контр.		Бажал		
Утв.		Ермолаев		

Э.045.7348.04.001

$\sqrt{Ra6,3}$



Общие допуски по ГОСТ 30893.1-2002-тк.

Э.045.7348.04.001

Фланец

Сталь 20К ГОСТ 1050-88

Лит.	Масса	Масштаб
	4,8	1:2
Лист	Листов	1

ГНЦ РФ - ФЭИ

Перв. применение

Справочный №

Подп. и дата

Взам. инв. №

Инв. № дубл.

Подп. и дата

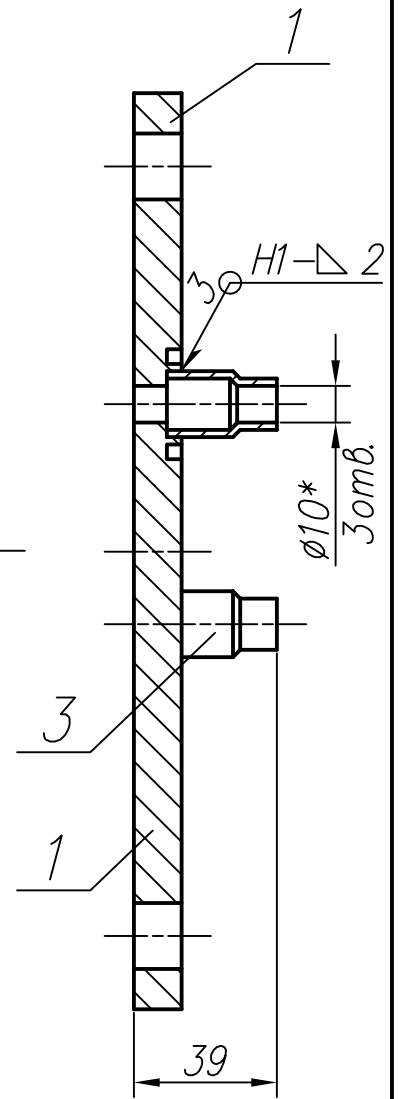
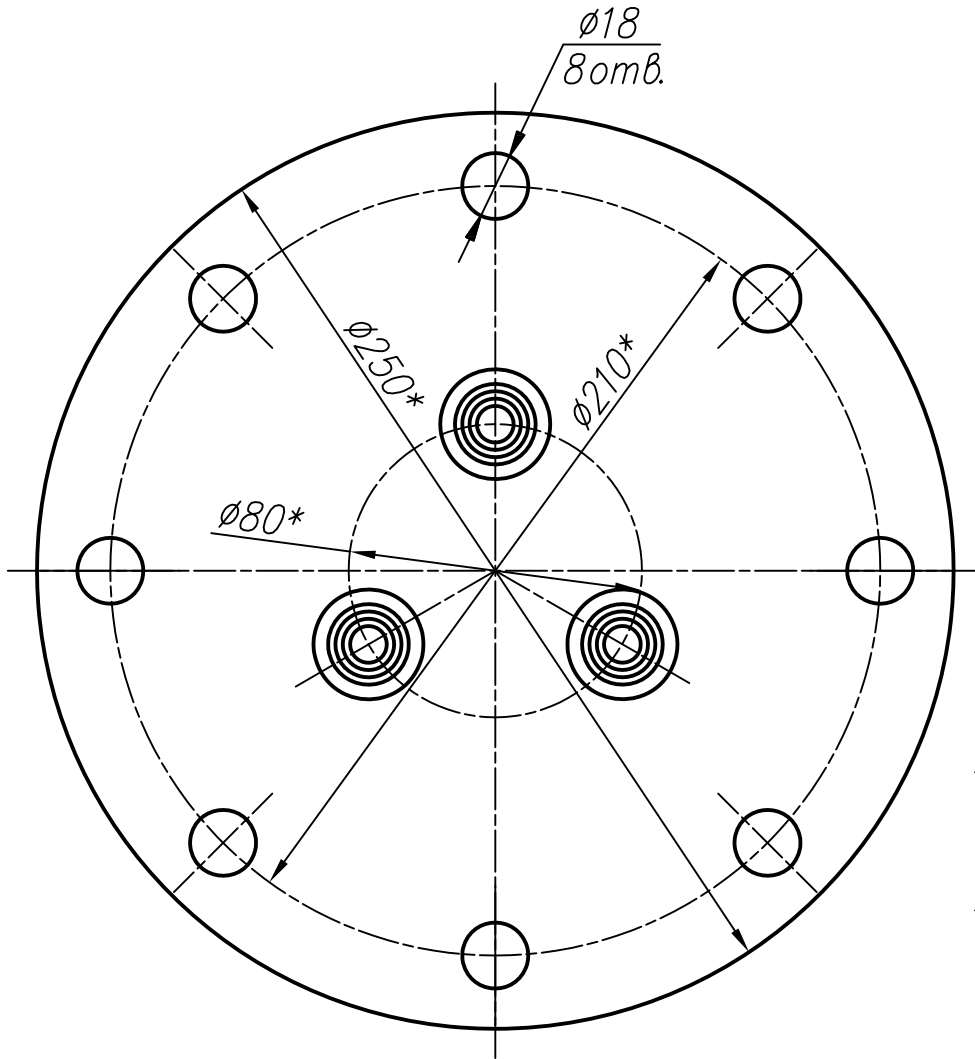
Инв. № подл.

Изм.	Лист	№ докум.	Подп.	Дата
Разраб.		Погожева		
Пров.		Почитаева		
Т. контр.				
Н. контр.		Бажал		
Утв.		Ермолаев		

Э.045.7348.05СБ

Перв. применение

Справочный №



1 Сварные швы по ГОСТ 5264-80.

Электрод типа 08Х24Н25М3Г2, марка АНЖР-3У.

2 Контроль качества сварных швов производить внешним осмотром и измерением по ГОСТ 3242-79.

3 *Размеры для справок

Э.045.7348.05СБ

Инв. № подл. Подп. и дата

Взам. инв. №

Инв. № дубл.

Подп. и дата

Изм.	Лист	№ докум.	Подп.	Дата
Разраб.		Погожева		
Пров.		Почитаева		
Т. контр.				
Н. контр.		Бажал		
Утв.		Ермолаев		

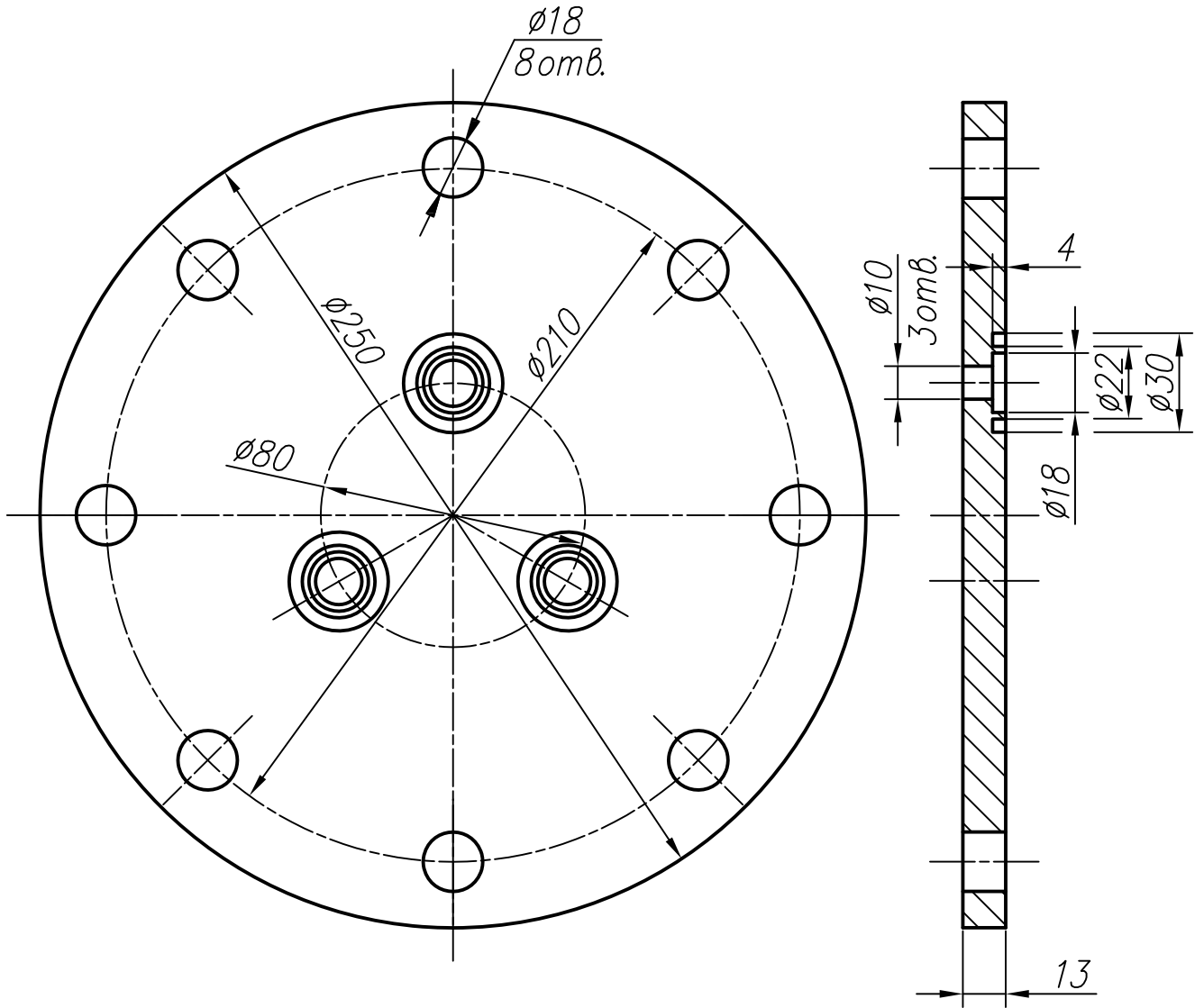
Фланец
Сборочный чертеж

Лит.	Масса	Масштаб
	4,86	1:2
Лист	Листов	1

ГНЦ РФ - ФЭИ

Э.045.7348.05.001

$\sqrt{Ra6,3}$



Общие допуски по ГОСТ 30893.1-2002-мк.

Э.045.7348.05.001

Фланец

Сталь 20К ГОСТ 1050-88

Лит.	Масса	Масштаб
	4,8	1:2
Лист		Листов 1

ГНЦ РФ - ФЭИ

Перв. применение

Справочный №

Подп. и дата

Взам. инв. №

Инв. № дубл.

Подп. и дата

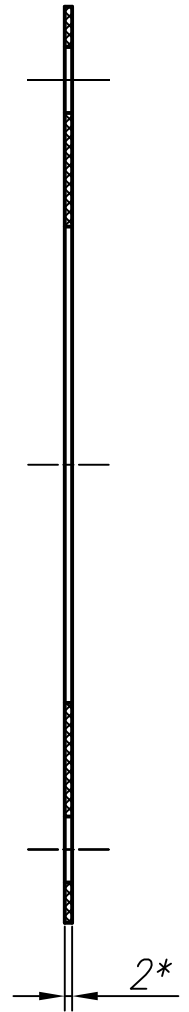
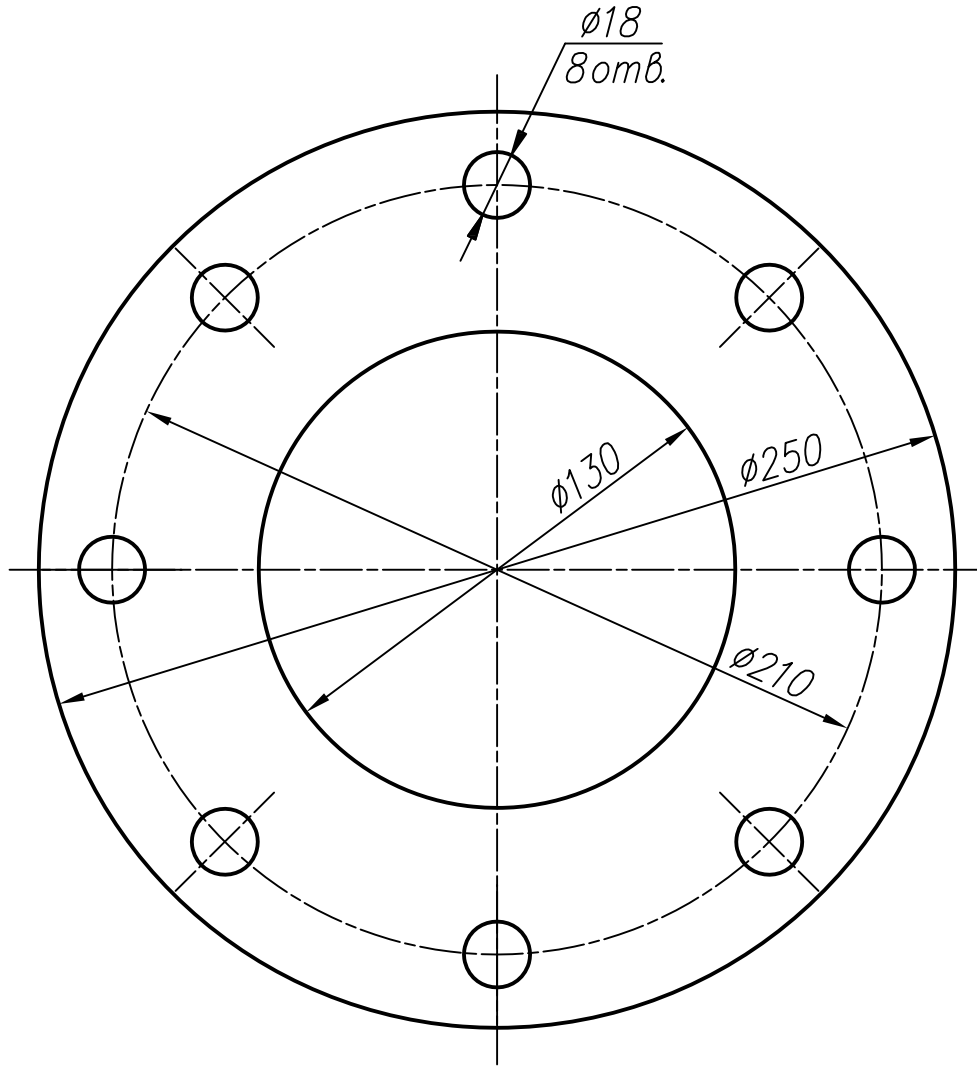
Инв. № подл.

Изм.	Лист	№ докум.	Подп.	Дата
Разраб.		Погожева		
Пров.		Почитаева		
Т. контр.				
Н. контр.		Бажал		
Утв.		Ермолаев		

Э.045.7348.003

Перв. применение

Справочный №



Общие допуски по ГОСТ 30893.1-2002-тк.

Э.045.7348.003

Фланец

Пластина силиконовая
температуростойкая S=2,0мм
ТУ 2500-281-00152106-98

Лит.	Масса	Масштаб
	0,03	1:2
Лист	Листов	1

ГНЦ РФ - ФЭИ

Копировал

Формат А4

Подп. и дата

Взам. инв. №

Инв. № дубл.

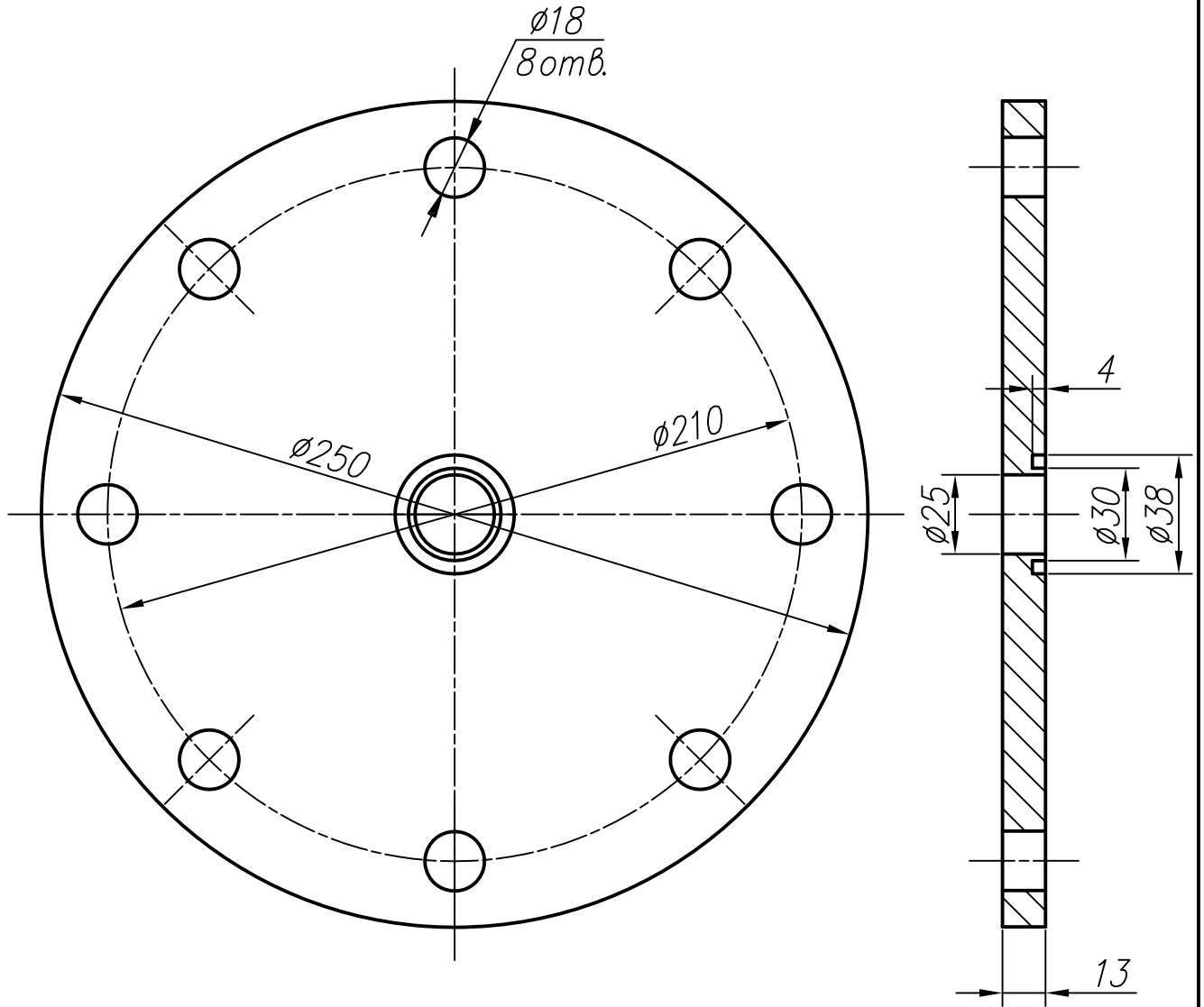
Подп. и дата

Инв. № подл.

Изм.	Лист	№ докум.	Подп.	Дата
Разраб.		Погожева		
Пров.		Почитаева		
Т. контр.				
Н. контр.		Бажал		
Утв.		Ермолаев		

Э.045.7348.005

$\sqrt{Ra6,3}$



Общие допуски по ГОСТ 30893.1-2002-мк.

Э.045.7348.005

Фланец

Сталь 20К ГОСТ 1050-88

Лит.	Масса	Масштаб
	4,76	1:2
Лист	Листов	1

ГНЦ РФ - ФЭИ

Перв. применение

Справочный №

Подп. и дата

Взам. инв. №

Инв. № дубл.

Подп. и дата

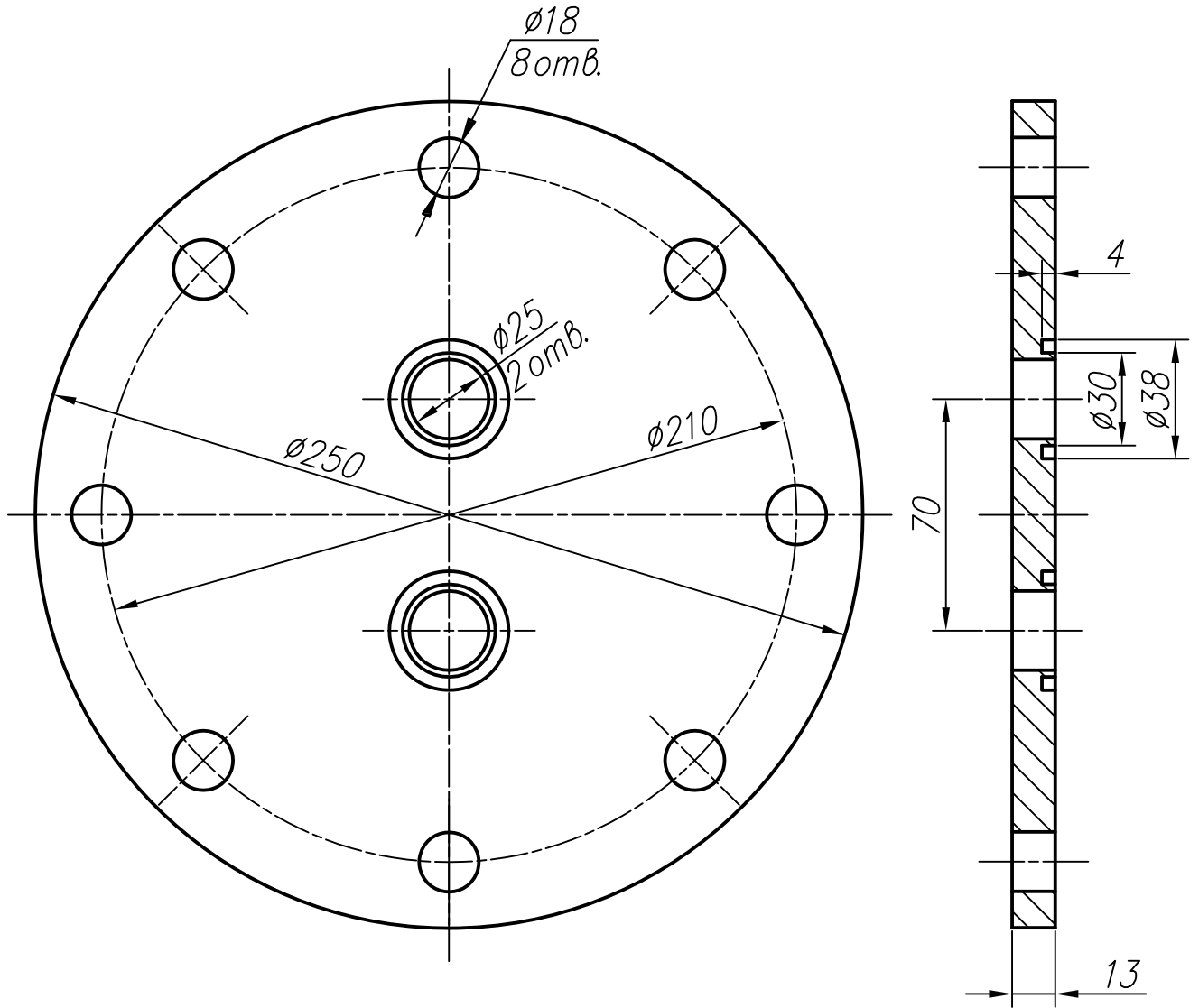
Изм. Лист

Изм. № подл.

Изм.	Лист	№ докум.	Подп.	Дата
		Погожева		
		Почитаева		
		Бажал		
		Ермолаев		

Э.045.7348.006

$\sqrt{Ra6,3}$



Общие допуски по ГОСТ 30893.1-2002-мк.

Э.045.7348.006

Фланец

Сталь 20К ГОСТ 1050-88

Лит.	Масса	Масштаб
	4,7	1:2
Лист	Листов	1

ГНЦ РФ - ФЭИ

Перв. применение

Справочный №

Подп. и дата

Взам. инв. №

Инв. № дубл.

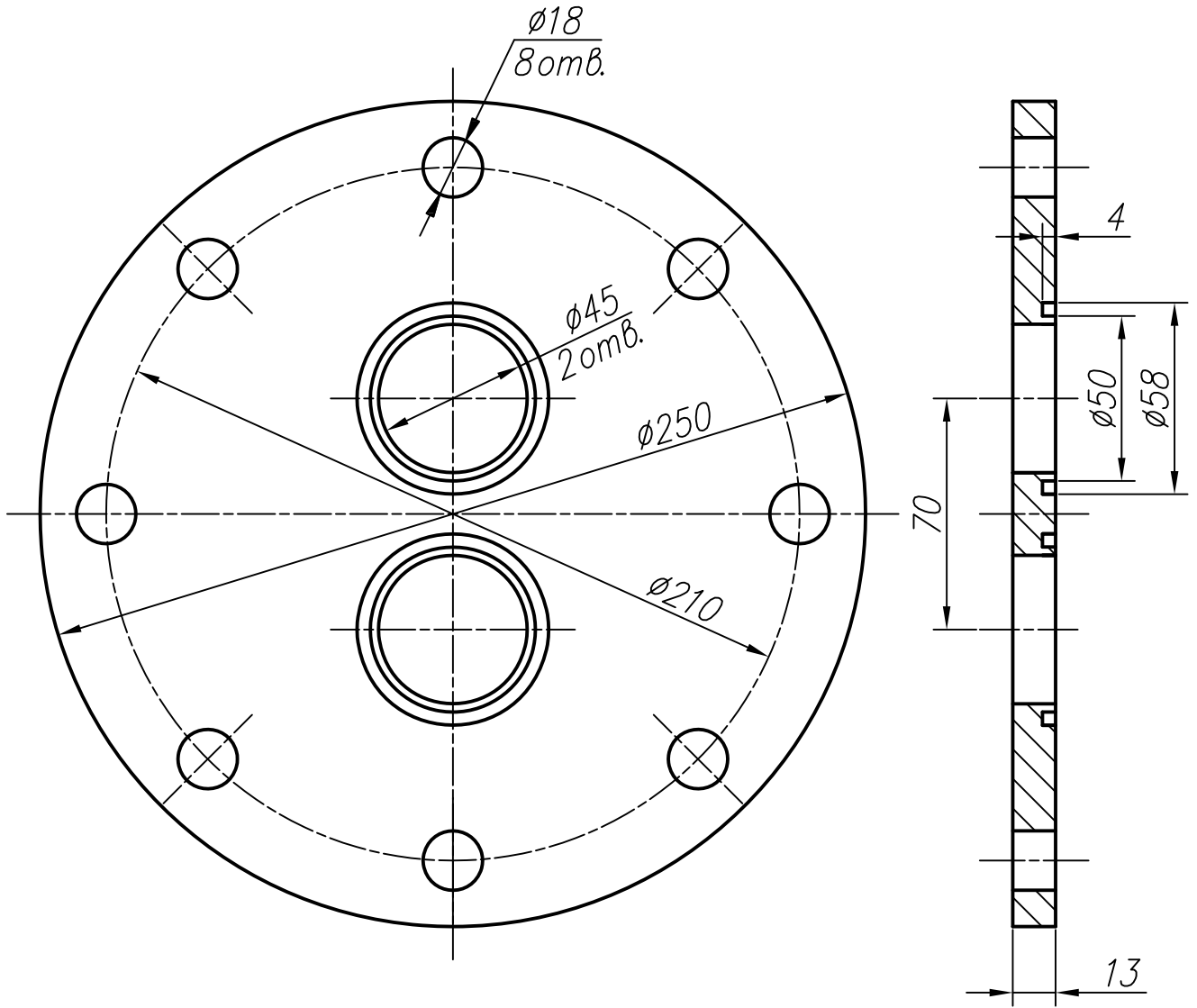
Подп. и дата

Инв. № подл.

Изм.	Лист	№ докум.	Подп.	Дата
Разраб.		Погожева		
Пров.		Почитаева		
Т. контр.				
Н. контр.		Бажал		
Утв.		Ермолаев		

Э.045.7348.007

$\sqrt{Ra6,3}$



Общие допуски по ГОСТ 30893.1-2002-мк.

Э.045.7348.007

Фланец

Сталь 20К ГОСТ 1050-88

Лит.	Масса	Масштаб
	4,5	1:2
Лист		Листов 1

ГНЦ РФ - ФЭИ

Перв. применение

Справочный №

Подп. и дата

Взам. инв. №

Инв. № дубл.

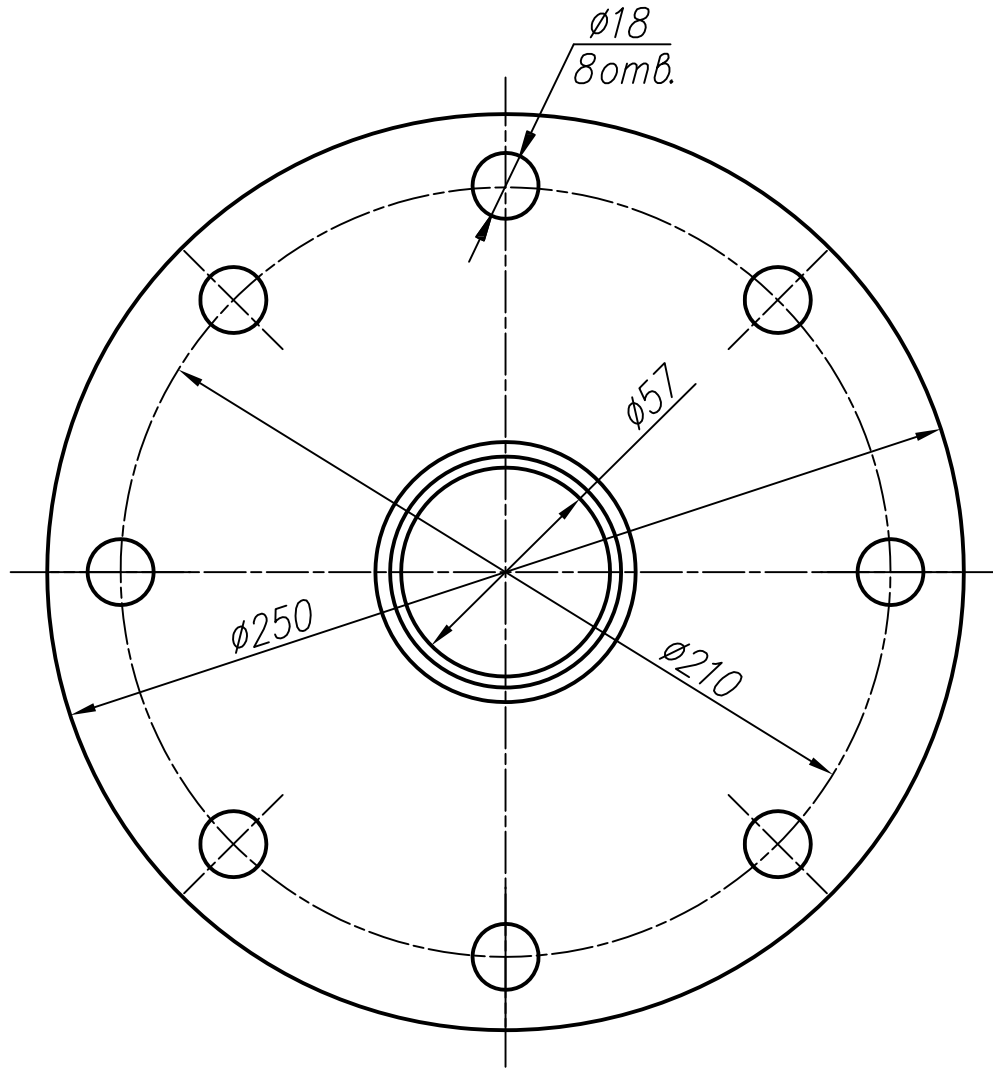
Подп. и дата

Инв. № подл.

Изм.	Лист	№ докум.	Подп.	Дата
Разраб.		Погожева		
Пров.		Почитаева		
Т. контр.				
Н. контр.		Бажал		
Утв.		Ермолаев		

Э.045.7348.008

$\sqrt{Ra6,3}$



Общие допуски по ГОСТ 30893.1-2002-мк.

Э.045.7348.008

Фланец

Сталь 20К ГОСТ 1050-88

Лит.	Масса	Масштаб
	4,5	1:2
Лист		Листов 1

ГНЦ РФ - ФЭИ

Перв. применение

Справочный №

Подп. и дата

Взам. инв. №

Инв. № дубл.

Подп. и дата

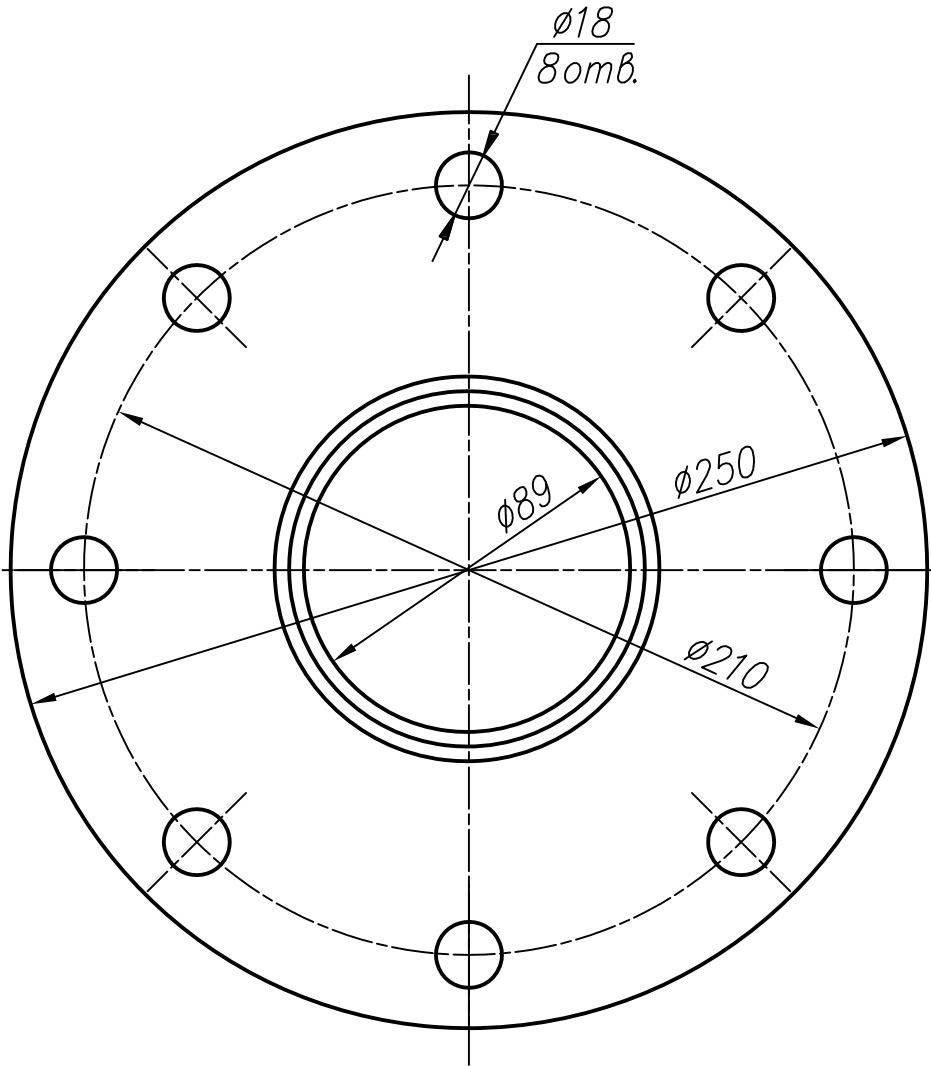
Изм. Лист

Н. контр. Утв.

Изм.	Лист	№ докум.	Подп.	Дата
		Погожева		
		Почитаева		
		Бажал		
		Ермолаев		

Э.045.7348.009

$\sqrt{Ra6,3}$



Общие допуски по ГОСТ 30893.1-2002-мк.

Э.045.7348.009

Фланец

Сталь 20К ГОСТ 1050-88

Лит.	Масса	Масштаб
	4,2	1:2
Лист		Листов 1

ГНЦ РФ - ФЭИ

Перв. применение

Справочный №

Подп. и дата

Взам. инв. №

Инв. № дубл.

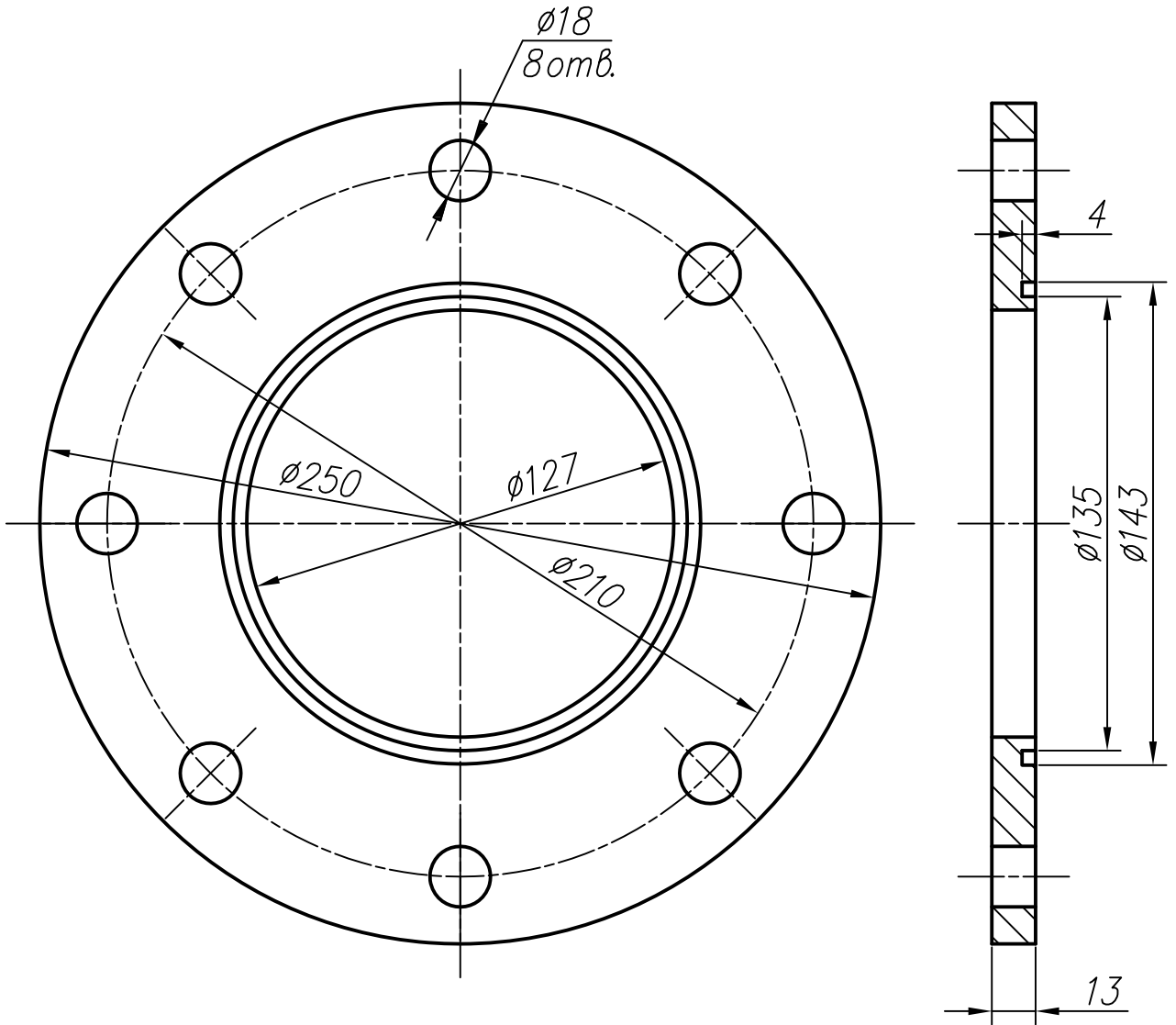
Подп. и дата

Инв. № подл.

Изм.	Лист	№ докум.	Подп.	Дата
Разраб.		Погожева		
Пров.		Почитаева		
Т. контр.				
Н. контр.		Бажал		
Утв.		Ермолаев		

Э.045.7348.010

$\sqrt{Ra6,3}$



Общие допуски по ГОСТ 30893.1-2002-мк.

Э.045.7348.010

Фланец

Сталь 20К ГОСТ 1050-88

Лит.	Масса	Масштаб
	3,5	1:2
Лист		Листов 1

ГНЦ РФ - ФЭИ

Перв. применение

Справочный №

Подп. и дата

Взам. инв. №

Инв. № дубл.

Подп. и дата

Инв. № подл.

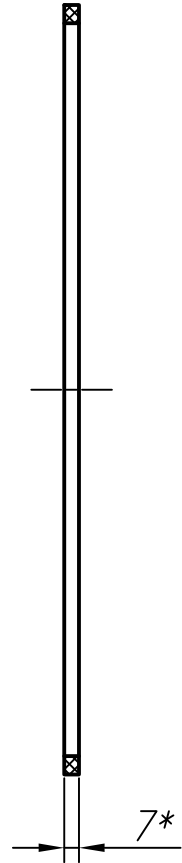
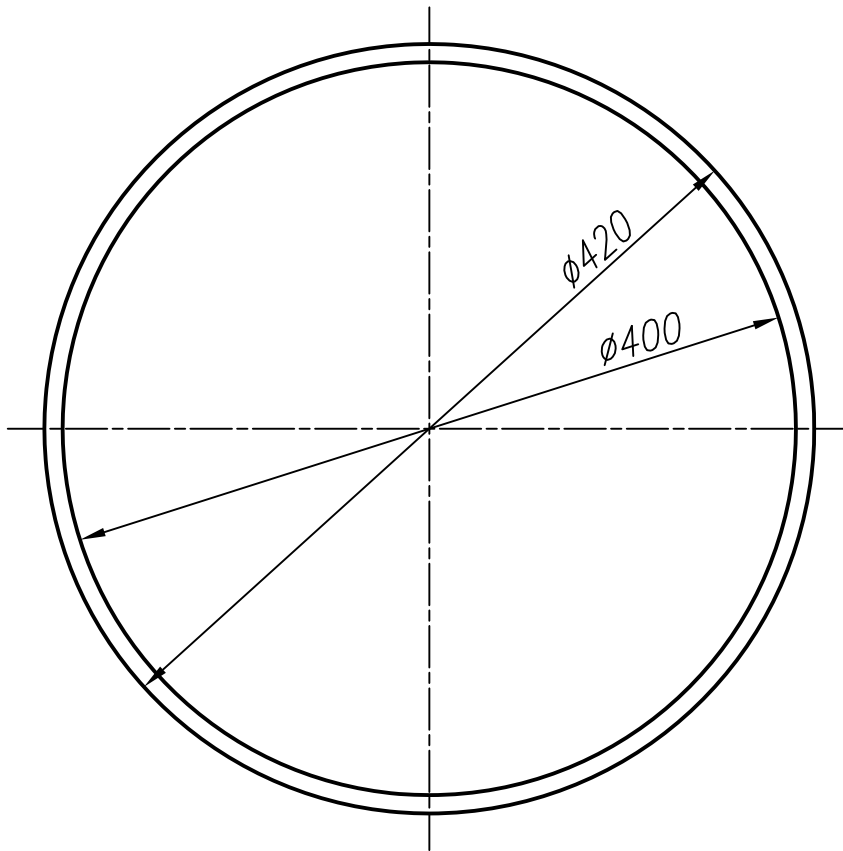
Изм.	Лист	№ докум.	Подп.	Дата
Разраб.		Погожева		
Пров.		Почитаева		
Т. контр.				
Н. контр.		Бажал		
Утв.		Ермолаев		

Э.045.7348.011

$\sqrt{Ra6,3}$

Перв. применение

Справочный №



Подп. и дата

Взам. инв. №

Инв. № дубл.

Общие допуски по ГОСТ 30893.1-2002-тк.

Подп. и дата

Инв. № подл.

Э.045.7348.011

Изм.	Лист	№ докум.	Подп.	Дата
	Разраб.	Погожева		
	Пров.	Почитаева		
	Т. контр.			
	Н. контр.	Бажал		
	Утв.	Ермолаев		

Фланец

Лит.	Масса	Масштаб
	4,8	1:2
Лист	Листов	1

Смесь резиновая ИРП-1287
ТУ 38 0051166-98

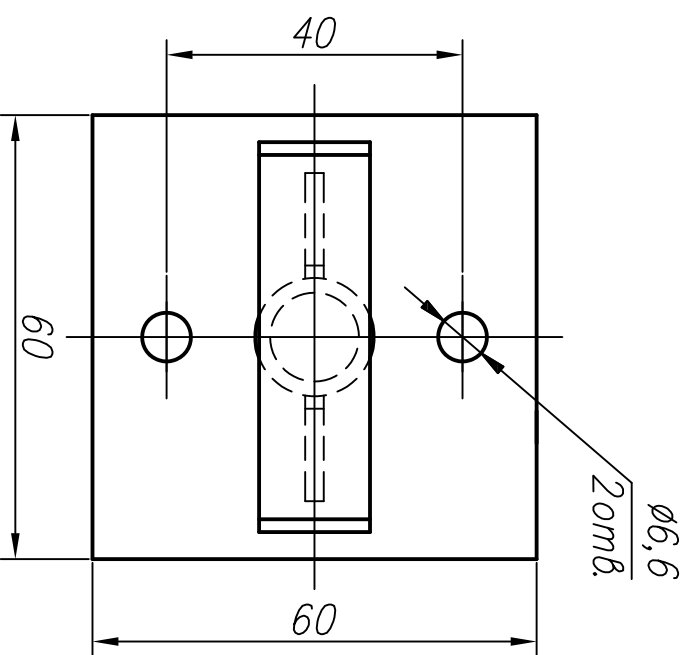
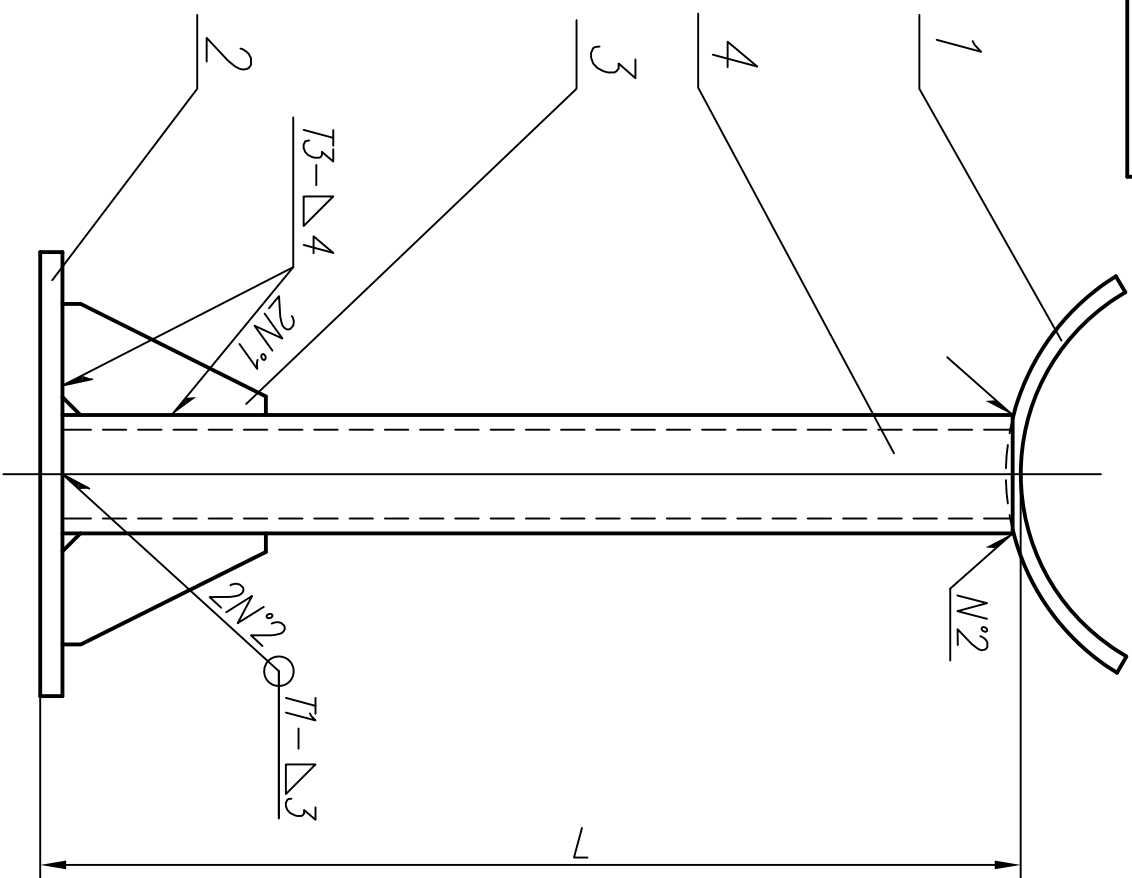
ГНЦ РФ - ФЭИ

Формат	Зона	Поз.	Обозначение	Наименование	Кол.	Примечание
				<u>Э.045.7348.06-01</u>		
				<u>Детали</u>		
БЧ		4	Э.045.7348.06.003-01	Стойка		
				Труба 16x2 ГОСТ 3262-75		
				L=246	1	0,31кг
				<u>Э.045.7348.06-02</u>		
				<u>Детали</u>		
БЧ		4	Э.045.7348.06.003-02	Стойка		
				Труба 16x2 ГОСТ 3262-75		
				L=396	1	0,5кг
				<u>Э.045.7348.06-03</u>		
				<u>Детали</u>		
БЧ		4	Э.045.7348.06.003-03	Стойка		
				Труба 16x2 ГОСТ 3262-75		
				L=496	1	0,63кг

Инв. № подл. | Подп. и дата | Взам. инв. № | Инв. № дубл. | Подп. и дата

Изм.	Лист	№ докум.	Подп.	Дата	Э.045.7348.06	Лист
						2

Э.045.7348.06СБ



Обозначение	L, мм	Масса, кг
Э.045.7348.06	150	0,2кг
-01	250	0,4кг
-02	400	0,6кг
-03	500	0,73

- 1 Сварные швы по ГОСТ 5264-80.
- Электрод типа ЭА6А ГОСТ 9467-75.
- 2 Контроль качества сварных швов производить внешним осмотром и измерением по ГОСТ 3242-79.
- 3 *Размеры для справок
- 4 Общие допуски по ГОСТ 30893.1-2002-м.к.
- 5 Покрытие – грунтовка ЭФ-065 ТУ 2312-097-05011907-2003, эмаль ГФ-820 серебристая ТУ 6-21-13-89. III. У5. 8^{250г}.

Изм.	Лист	№ док.м.	Подп.	Дата	Э.045.7348.06СБ		
Разраб.	Погожева				Поставка Сборочный чертеж		
Проб.	Почтаева						
Г. контр.							
Нач. бюро	Ермолаев						
Н. контр.	Бажал						
Умб.	Ермолаев				Лист	Масса	Масштаб
					Лист	См. табл.	-
					Листов	1	

ГНЦ РФ – ФЭИ

Копировал

Формат А3

Инв. N° подл.	Подп. и дата	Взам. инв. N°	Инв. N° дубл.	Подп. и дата
---------------	--------------	---------------	---------------	--------------

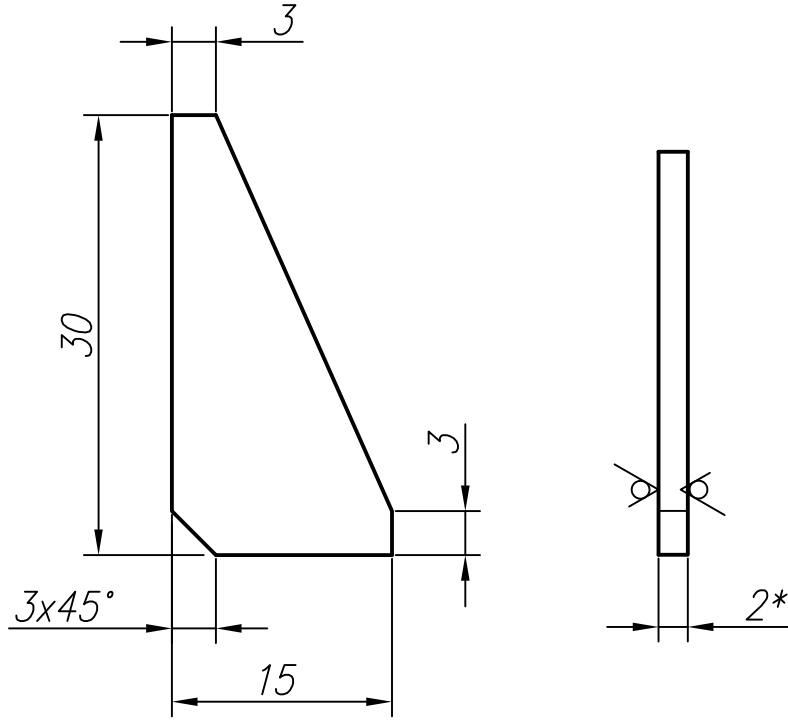
Справочный N°	Перв. применение
---------------	------------------

Э.045.7348.02.06.002

$\sqrt{Ra12,5(\sqrt)}$

Перв. применение

Справочный №



1 *Размер для справок

2 Общие допуски по ГОСТ 30893.1-2002-мк.

Э.045.7348.02.06.002

Косынка

Лит.	Масса	Масштаб
	0,003	2:1
Лист		Листов 1

Лист 2,0 ГОСТ 19903-74
Ст3 ГОСТ 16523-97

ГНЦ РФ - ФЭИ

Копировал

Формат А4

Подп. и дата

Взам. инв. №

Инв. № дубл.

Инв. №

Изм. Лист

Н. контр. Утв.

Изм.	Лист	№ докум.	Подп.	Дата
		Погожева		
		Почитаева		
		Бажал		
		Ермолаев		