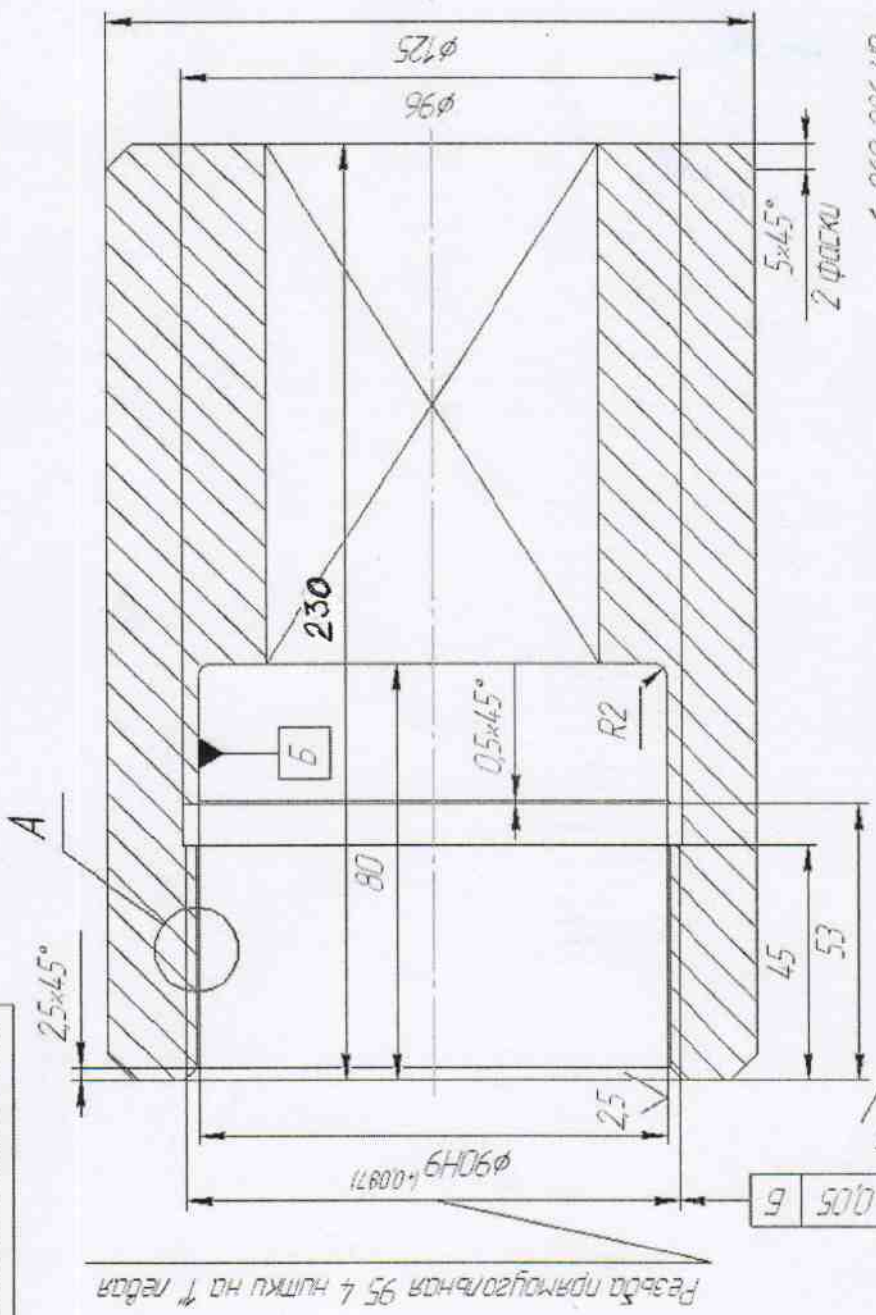


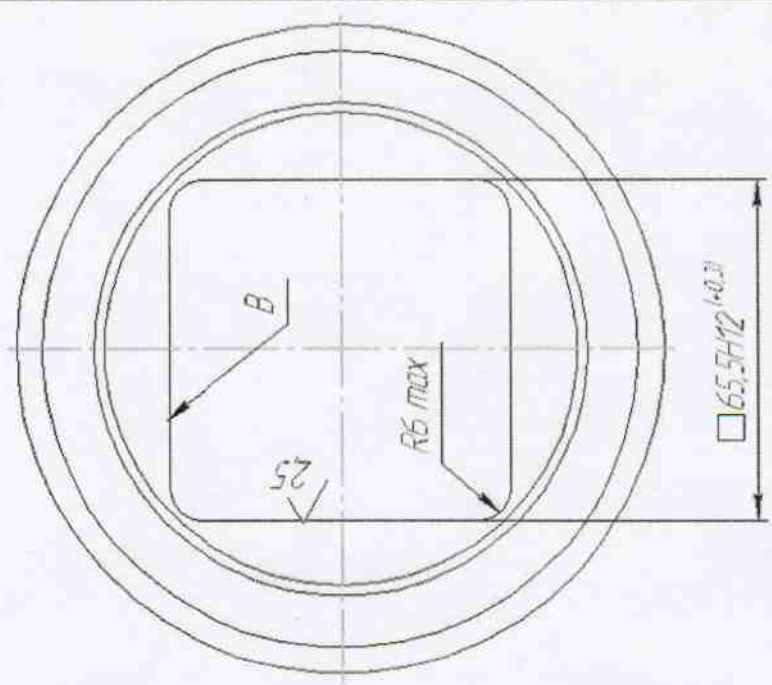
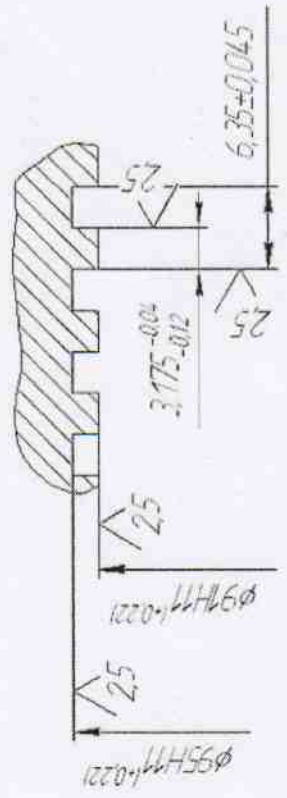
ПБУ-1200ПР.00.00.004

20 √(✓)



1. 269...286 НВ.
2. Бюние поверхности В относительно базы В не более 0,2 мм.
3. H14, h14, ± 1/2.
4. Концы заходных выточек прямоугольной резьбы сгладить и закруглить до 1/3 толщины выточка.

A(2.5:1)



Изд. № подл.	Лист и дата	Взам. инв. №	Изд. № дроб.	Лист и дата
Лист № подл.	Лист № дроб.	Лист и дата	Лист № дроб.	Лист № дроб.

ПБУ-1200ПР.00.00.004		Лит	Масса	Усилий
Выточка цилиндра ВЧ под квадрат 64		III	8,62	11
Сталь 40Х ГОСТ 4543-71		Лит	Листов	1