

## 1 РУКОВОДСТВО ПО ЭКСПЛУАТАЦИИ

Окно предназначено для наблюдения и биологической защиты от гамма-излучения на объектах атомной энергетики. Защитные функции окна основаны на поглощении частиц ионизирующего излучения.

### 1.1 КОНСТРУКЦИЯ ОКНА

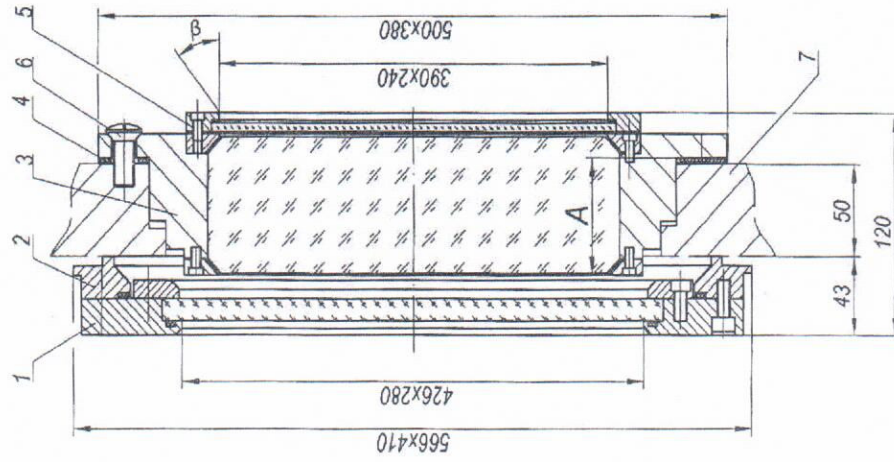


Рисунок 1