

ГОСУДАРСТВЕННАЯ КОРПОРАЦИЯ ПО АТОМНОЙ ЭНЕРГИИ «РОСАТОМ»
ОТКРЫТОЕ АКЦИОНЕРНОЕ ОБЩЕСТВО
«ГОСУДАРСТВЕННЫЙ СПЕЦИАЛИЗИРОВАННЫЙ ПРОЕКТНЫЙ ИНСТИТУТ»
(ОАО «ГСПИ»)

Форма 2-34а-05

Техническое перевооружение участка производства радиоизотопных
генераторов и радиофармпрепаратов.

Здание 70
(ХЛК)

**РАБОЧАЯ
ДОКУМЕНТАЦИЯ**

Часть: Электроосвещение

227-70P2-ЭО1

Чертежи, спецификация

Главный инженер проекта



В.В. Фокин

Начальник отдела



О.Ю. Марочкин

2010

Взам. инв. №

Подп. и дата

Инв. № подл.

СОСТАВ РАБОЧЕЙ ДОКУМЕНТАЦИИ см. комплект 227-70P2-ТО

ВЕДОМОСТЬ ОСНОВНЫХ КОМПЛЕКТОВ РАБОЧИХ ЧЕРТИЖЕЙ МАРКИ ЭО

Обозначение	Наименование	Примечание
227-70P2-ЭО1	Чертежи, спецификация	

ВЕДОМОСТЬ РАБОЧИХ ЧЕРТЕЖЕЙ ОСНОВНОГО КОМПЛЕКТА

Лист	Наименование	Формат	Примечание
-	Титульный лист	A4	
1	Общие данные	Ax3	
2	Электроосвещение на отметке +0.020. План.	1,5A1	
3	Электропитание облучателей.	A1	
4	Принципиальная схема питания. Щиток ЩО.	A4x3	
5	Принципиальная схема питания. Щиток ЩОА.	A4x3	

ВЕДОМОСТЬ ПРИЛАГАЕМЫХ И ССЫЛОЧНЫХ ДОКУМЕНТОВ

Обозначение	Наименование	Объем в листах ф.А1	Примечание
	Прилагаемые документы		
227-70P2-ЭО1.СО	Спецификация оборудования	1,0	

В здании 70 принята система общего освещения.
 Предусмотрено рабочее и аварийное (безопасности и эвакуационное) освещение.
 Напряжение сети общего освещения 380/220В.
 Питание рабочего и аварийного освещения осуществляется от существующих сетей освещения здания 70.
 В проекте предусмотрена замена существующих щитков освещения № 2, 1А на ЩО, ЩОА
 В проекте предусмотрено питание бактерицидных облучателей, заказываемых и устанавливаемых в разделе ТО.
 Распределительные сети выполняются кабелем марки ВВГнг-LS, не распространяющим горение, проложенным открыто по стенам и перекрытиям.
 Управление освещением предусматривается индивидуальными выключателями.
 Обслуживание светильников осуществляется со стремянок.

Технические решения, принятые в рабочих чертежах, соответствуют требованиям экологических, санитарно-гигиенических, противопожарных и других норм, действующих на территории Российской Федерации и обеспечивают безопасную для жизни людей эксплуатацию объекта при соблюдении предусмотренных рабочими чертежами мероприятий.

Установленная мощность :
 - рабочего освещения - 19,2 кВт
 - аварийного освещения - 3,55 кВт

Общее количество чертежей формата А1:
 - вновь разработанных - 4,625 н.л.

По состоянию на:

						227-70P2-ЭО1			
						Техническое перевооружение участка производства радиоизотопных генераторов и радиофармпрепаратов			
						Заказ 227			
Изм.	Кодч.	Лист	Лёдок	Подпись	Дата	Здание 70 (ХЛК)	Стация	Лист	Листов
Проект.	Карачанова			<i>[Подпись]</i>			Р	1	
Вед.инж.	Елисеева			<i>[Подпись]</i>					
Н.контр.	Молчанов			<i>[Подпись]</i>		Общие данные	ОАО "ГСПИ"		
Нач.отд.	Марочкин			<i>[Подпись]</i>					
ГИП	Фокин			<i>[Подпись]</i>					

Отдел 5

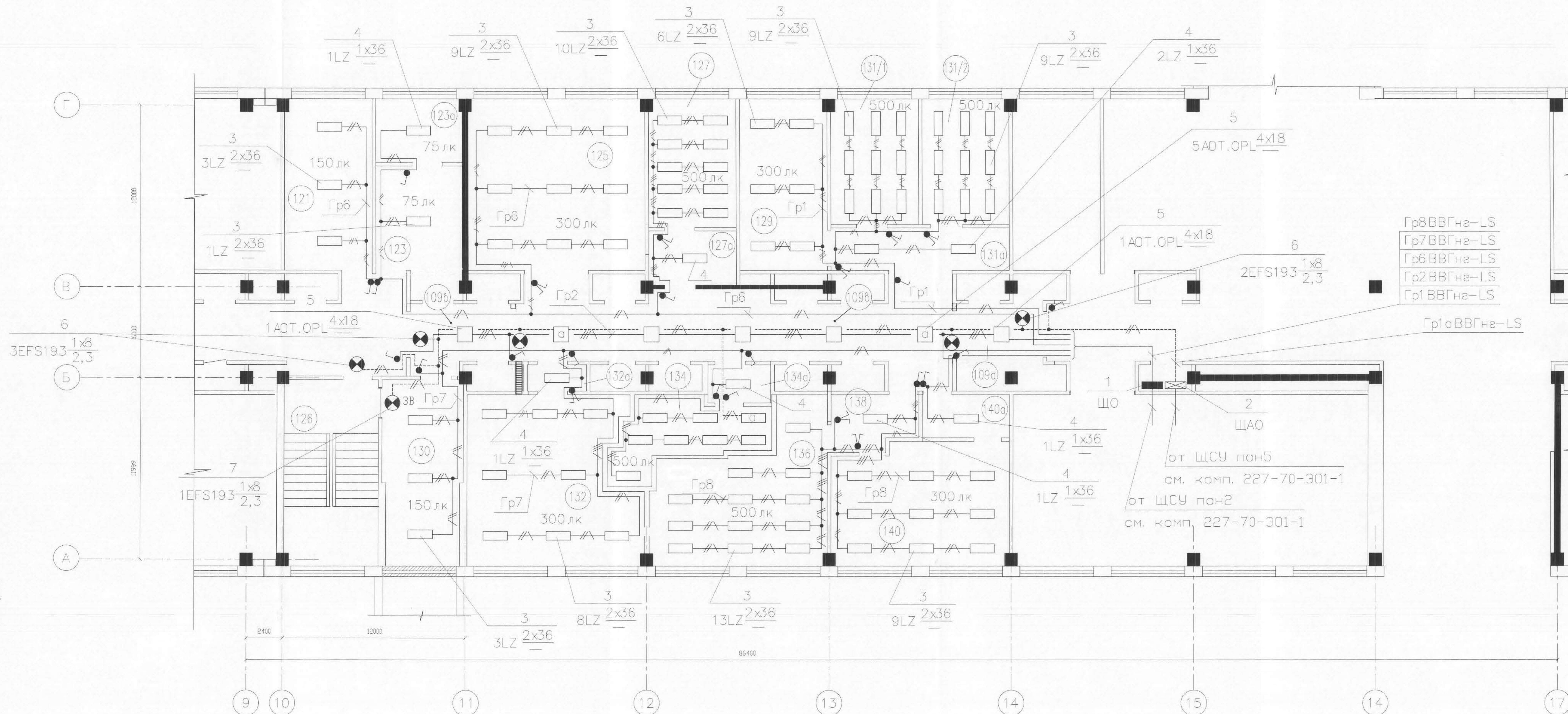
формат Аx3

Взам. инв. №

Подп. и дата

Инв. № док.

План на отм. +0.020



Марка, поз.	Обозначение	Наименование	Кол.	Масса, ед., кг.	Прим.
1	---	Щиток рабочего освещения	1		
2	---	Щиток аварийного освещения	1		
3	---	Светильник типа LZ236 на перекрытии	87		
4	---	Светильник типа LZ136 на перекрытии	7		
5	---	Светильник типа АОТ.ОПЛ.236 на перекрытии	7		
6	---	Световой указатель "Выход" на стене	5		
7	---	Световой указатель "Запасной выход" на стене	1		

Экспликация помещений

Номер по плану	Наименование	Площадь, м²	Категория производства по взрывной, взрывопожарной и пожарной опасности
109а	Коридор	9.9	-
109б	Коридор	7.0	-
109в	Коридор	35.6	-
121	Помещение хранения радиоактивных веществ	16.3	В4
123	Помещение перегрузки	11.0	В4
123а	Помещение для уборочного инвентаря и приготовления дезрастворов	6.6	В4
125	Помещение дезинфекции ЗК и технологического контроля активности элюата	33.2	В4
126	Лестничная клетка	19.0	-
127	Помещение ремонтной зоны БЗГ индия - 113м и рення - 118	12.2	В4
127а	Саншлюз	5.1	-
129	Операторская БЗГ индия - 113м и рення - 118	16.3	В4
130	Помещение второго переодевания	15.7	-
131/1	Помещение синтеза РФП	11.9	В4
131/2	Помещение синтеза РФП	11.9	В4
131/а	Гигиенический шлюз	8.3	-
132	Помещение сборки и зарядки генераторов техшлюза	29.6	В4
132а	Гигиенический шлюз	1.9	-
134	Ремонтная зона БЗГ техшлюза и БИМ	10.4	В4
134а	Саншлюз	2.7	-
136	Операторская БИМ	24.3	В4
138	Гигиенический шлюз	4.7	-
140	Помещение сборки коммуникаций и сорбционных колонок	23.8	В4
140а	Гигиенический шлюз	3.8	-

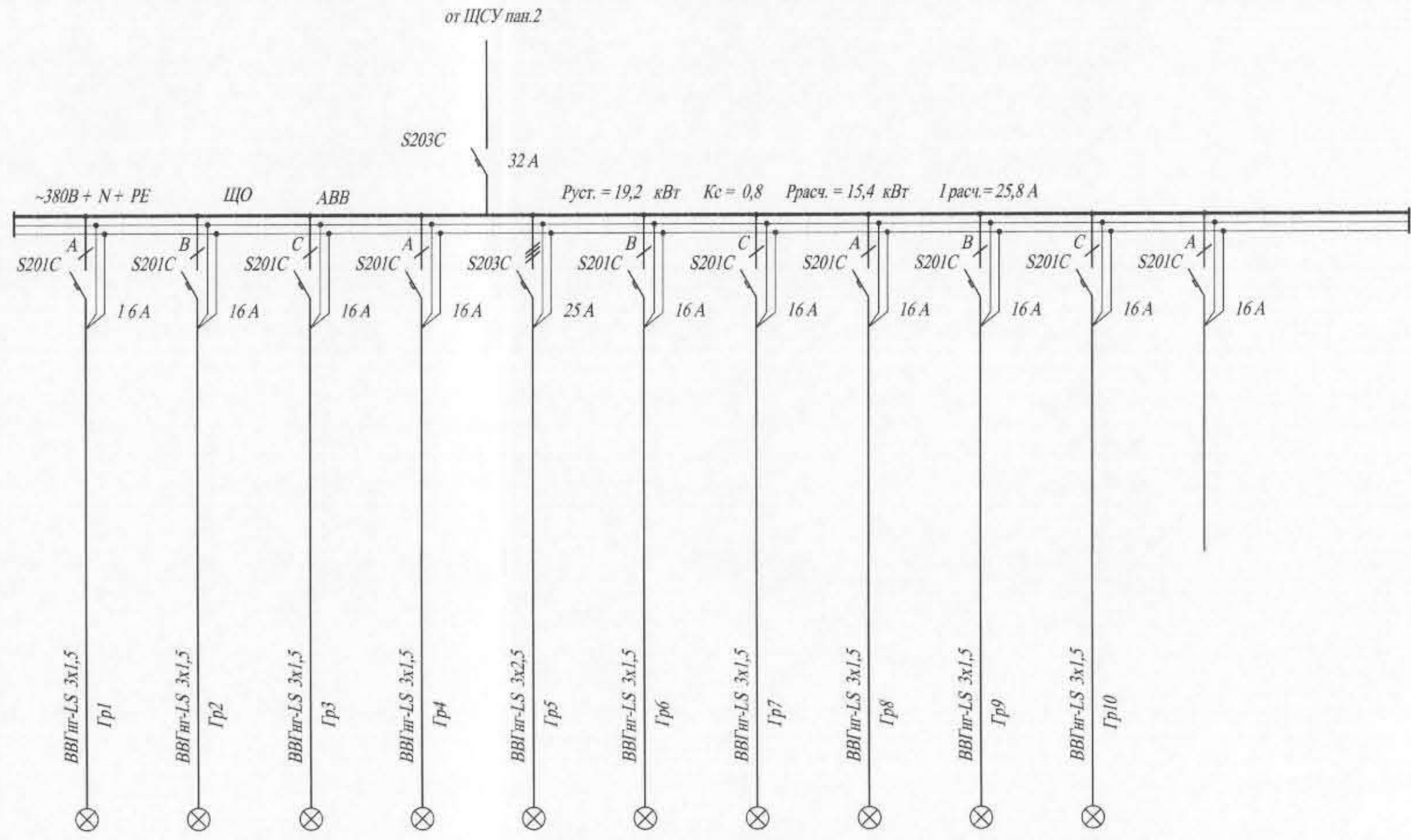
Светильники крепить с учетом монтажа воздуховодов и технологических трубопроводов.
 Выключатели установить на высоте 1,5 м от уровня чистового пола.
 Все проходы сквозь стены выполнять в отрезках стальных труб с последующей герметизацией мастикой МГКП.
 Условные обозначения выполнены по ГОСТу 21.614-88.

227-70P2-ЭО1					
Техническое перевооружение участка производства радиоизотопных генераторов и радиофармацевтиков					
Исполн.	Контр.	Диз.	Арх.	Проект.	Дата
Караванова	Елисеева
Маслов	Маслов
Маслов	Маслов
Фокис

Здание 70 (ХЛК) Стадия Р Лист 2

Электроснабжение на отм. +0.020. План. ОАО "ГСПИ"

Данные питающей сети	
Распределительный пункт	Тип I н, А Расцепитель, А
	Тип, напряжение, сечение (шнопровода) Расчетный ток, А Установленная мощность, кВт
	Тип I н, А Расцепитель или плавкая вставка, А
Марка и сечение проводника	Маркировка или длина участка сети

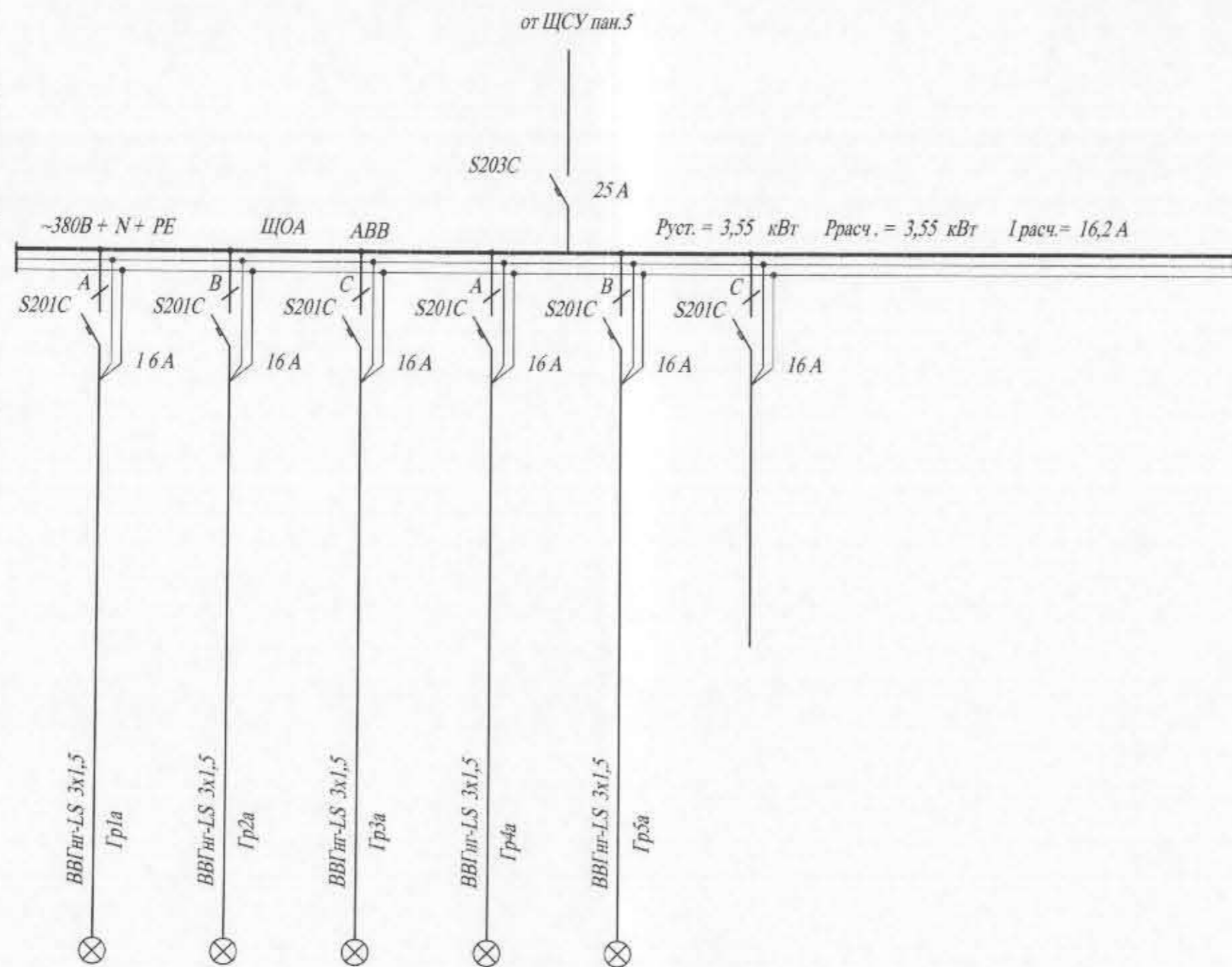


ЭЛЕКТРОПРИЁМНИК	Условное обозначение на плане	⊗												
	Номер по плану													
	Тип													
	Рн, кВт	2,5	0,5	2,26	1,11	5,38	2,4	1,9	2,3	0,48	0,38			
	Ток, А	In		Iп		11,4	2,3	10,3	5,0	9,0	10,9	8,6	10,5	2,2
Наименование потребителей	Электроосвещение											Облучатели	Резерв	
Номер помещения	129,131/1, 131/2,131а	109а,109б,109в	сущ.	сущ.	сущ.	121,123,123а, 125,127,127а	130,132,132а, 134,134а	136,138, 140,140а	109б,125,127,129, 131а,131/1,131/2	132,132а,134,136, 138,140,140а,109а				

Изм. № подл. Подпись и дата. Взам. инв. №

						227-70P2-Э01					
						Техническое перевооружение участка производства радиоизотопных генераторов и радиофармпрепаратов					
						Заказ 227					
Исполнил	Карачанова	Лист	№ док.	Подпись	Дата	Здание 70 (ХЛК)			Стадия	Лист	Листов
Вед. инж.	Елисеева					Р			4		
Н.контр.	Молчанов					Принципиальная схема питания . Щиток ЩО.			ОАО "ГСПИ"		
Нач.отд.	Марочкин										
ТИП	Фокин										

Данные питающей сети



Изм. №, поз. №, Подпись и дата, Взам. шт. №

ЭЛЕКТРОПРИЕМНИК	Условное обозначение на плане						
	Номер по плану						
	Тип						
	Рп, кВт		0,35	0,5	1,2	0,73	0,77
	Ток, А		In		In		
			1,6	2,3	5,5	3,3	3,5
Наименование потребителей		Электроосвещение					Резерв
Номер помещения		134,109в	сущ.	сущ.	сущ.	сущ.	

227-70P2-ЭО1						
Техническое перевооружение участка производства радиоизотопных генераторов и радиофармпрепаратов						
Заказ 227						
Исполнил	Карачанова	Лист	№ док.	Подпись	Дата	Стация
Вед. инж.	Елисеева	Р				Лист
Н.контр.	Молчанов	5				Листов
Нач. отд.	Марочкин					
ГИП	Фокин					
Здание 70 (ХЛК)				Принципиальная схема питания. Щиток ЩОА.		
ОАО "ГСПИ"				формат А4х3		

Позиция	Наименование и техническая характеристика	Тип, марка обозначение документа, опросного листа	Код оборудования, изделия, материалов	Завод-изготовитель	Единица измерения	Количество	Масса единицы, кг	Примечание (Цена единицы оборудования)
1	2	3	4	5	6	7	8	9
	ЭЛЕКТРООБОРУДОВАНИЕ							
	Щиток освещения навесной ~380/220В; 50Гц из не поддерживающего горения термопластика серого цвета с дверцей (замком, ключом) из серого непрозрачного термопластика Габарит 305x350x95 мм, степень защиты IP40 2 DIN-рейка на 12 модулей В щитке установлены: - вводной автоматический выключатель трехполюсный типа S203C I ном. 63 А, I уст. 32А 1шт. автоматические выключатели отходящих линий: -трехполюсный типа S203C I ном.63А, I уст. 25А 1шт. -однополюсный типа S201C I ном.63А, I уст. 16А 9шт.	12454		ООО АББ "Индустрии Стройтехника"	шт.	1		ЩО
	Щиток освещения навесной ~380/220В; 50Гц из не поддерживающего горения термопластика серого цвета с дверцей (замком, ключом) из серого непрозрачного термопластика Габарит 305x200x95 мм, степень защиты IP40 1 DIN-рейка на 12 модулей В щитке установлены: - вводной автоматический выключатель трехполюсный типа S203C I ном. 63 А, I уст. 25А 1шт. автоматические выключатели отходящих линий: -однополюсный типа S201C I ном.63А, I уст. 16А 8шт.	12452		ООО АББ "Индустрии Стройтехника"	шт.	1		ЩОА

Изм. № подл. Подп. и дата. Взам.инв. №

Изм.	К. уч.	Лист	№ док	Подпись	Дата
				Карачанова	
				Елисеева	
				Молчанов	
				Марочкин	
				Фокин	

227-70P2-ЭО1.СО

Спецификация оборудования

Стадия	Лист	Листов
Р	1	4

ОАО "ГСПИ"

Позиция	Наименование и техническая характеристика	Тип, марка обозначение документа, опросного листа	Код оборудования, изделия, материалов	Завод-изготовитель	Единица измерения	Количество	Масса единицы, кг	Примечание
1	2	3	4	5	6	7	8	9
	ЭЛЕКТРООСВЕЩЕНИЕ							
	Светильник потолочный с двумя люминесцентными лампами мощностью 36Вт Степень защиты IP65	LZ236		"Световые Технологии"	шт.	87		
	Светильник потолочный с одной люминесцентной лампой мощностью 36Вт Степень защиты IP65	LZ136		"Световые Технологии"	шт.	7		
	Светильник потолочный с 4 люминесцентными лампами мощностью 36 Вт Степень защиты IP40	AOT.OPL418		"Световые Технологии" г.Рязань	шт.	7		
	Световой указатель "Выход" с 1 линейной люминесцентной лампой мощностью 8Вт Степень защиты IP65	EFS193		"Световые Технологии" г.Рязань	шт.	5		
	Световой указатель "Запасной выход" с 1 линейной люминесцентной лампой мощностью 8Вт Степень защиты IP65	EFS193		"Световые Технологии" г.Рязань	шт.	1		

Инв. № подл. Подп. и дата Взаминв. №

Изм.	К. уч.	Лист	№ док	Подпись	Дата

227-70P2-ЭО1.СО

Лист
2

Позиция	Наименование и техническая характеристика	Тип, марка обозначение документа, опросного листа	Код оборудования, изделия, материалов	Завод-изготовитель	Единица измерения	Количество	Масса единицы, кг	Примечание
1	2	3	4	5	6	7	8	9
	КАБЕЛЬНЫЕ ИЗДЕЛИЯ							
	Кабель с медной жилой, с изоляцией и оболочкой из ПВХ, не распространяющей горения, сечением:	ВВГнг-LS-660		МТД "Энергорегион-				
	2x1,5 мм ²	TU16K71-310-2001		комплект "				
	3x1,5 мм ²			г.Москва	м	80		
	4x1,5 мм ²			258-99-58	м	850		
					м	340		
	МОНТАЖНЫЕ ИЗДЕЛИЯ							
	Выключатель двухклавишный пылевлагозащищенный для открытой установки 220В, 10А			ООО "АББ Индустри и Стройтехника "	шт.	8		
	Степень защиты IP44			г.Москва				
	Выключатель одноклавишный пылевлагозащищенный открытой установки 220В 10А			ООО "АББ Индустри и Стройтехника "	шт.	31		
	Степень защиты IP44			г.Москва				
	Коробка распаячная для открытой установки	АВОХ025		ЗАО "НПО	шт.	55		
	Степень защиты IP65			Электромонтаж"				
				г.Москва				
	Труба стальная водогазопроводная с условным проходом и толщиной стенки 20x2,8 мм	ГОСТ3262-75		ЗАО "НПО	м.	5		
				Электромонтаж"				
				г.Москва				

Инв. № подл. Подп. и дата. Взам.инв. №

Изм.	К. уч.	Лист	№ док	Подпись	Дата

227-70P2-ЭО1.СО