

Техническая характеристика

1 Объем, л	63
2 Давление максимальное, МПа (кг/см ²):	0,5 (5)
3 Температура, °С	350

Технические требования

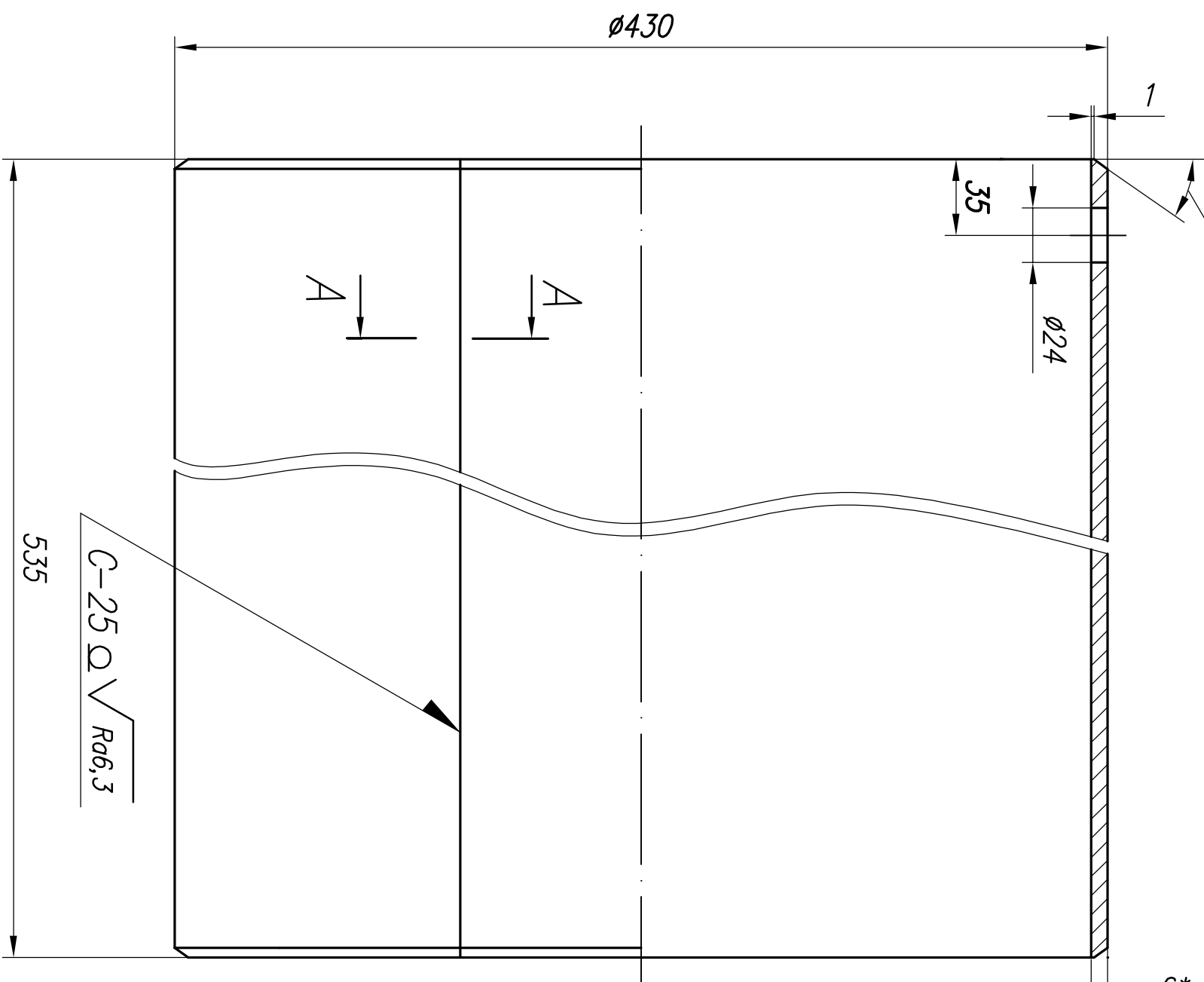
- Бак подлежит действию "Правил устройства и безопасной эксплуатации сосудов работающих под давлением. ПБ 03-576-03," утвержденных постановлением Госгортехнадзора России от 11.06.2003 и относится к сосудам 3 группы.
- Сварные швы по ОСТ 5.9633-75. Сварка аргонодуговая. Проволока СВ-04Х19Н1МЗ ГОСТ 2246-70.
- Контроль качества сварных швов производить по III категории по ОСТ 5.9634-75 в объеме требований к сосудам 3 группы, кроме швов N'3, N'4, N'5 и N'6:
 - внешним осмотром и измерением;
 - гидравлические испытания швов производить давлением 0,6МПа (6кг/см) в течение 10 мин, затем давление снизить до рабочего и произвести осмотр сварных швов. Не допускается наличие течей, трещин, слезок потения, видимых остаточных деформаций;
 - контроль герметичности швов по ОСТ 5.170-81;
 - рентгенографированием швов N'1 по ГОСТ 7512-82.
- *Размеры для справок
- После гидроиспытаний изделие просушить горячим воздухом.
- Табличку паспортную поз2 заполнить в соответствии с технической характеристикой и при монтаже подогнать по горловине бака.

Лист	1
Имя, И.И. Ф.И.О.	Григорьев
Страна	Н
Получено и дата	
Имя, И.И. Ф.И.О.	
Время, И.И. Ф.И.О.	
Лист	1
Имя, И.И. Ф.И.О.	

3.045.7457.05.01СБ							
Имя/Лист	И.И. Ф.И.О.	Подпись	Дата	Бак Сборочный чертёж	Лист	Масса	Масштаб
Разраб.	Абрамичева				97,35	1:2	
Провер.	Мосеев				Лист	Листов	1
Т.контр.					ГНЦ РФ-ФЭИ		
И.контр.	Богов			Копировал			Формат А 1
Утв.	Мосеев						

100.10.50.757.540.001

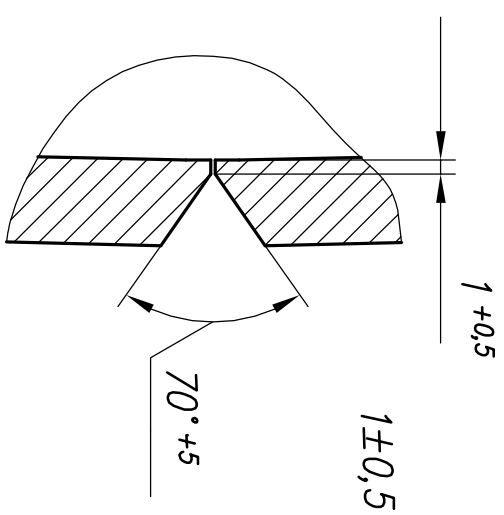
35° ± 2,5°



6*

√Ra 1,6

A-A (2:1)



√Ra 6,3 (N)

Справ. N

Перв. применение

Подпись и дата

Инв. N дубл.

Взам. инв. N

Подпись и дата

Инв. N подл.

- 1 Сварные швы по ОСТ 5.9633-75.
- 2 Сварка аргонодуговая. Проволока СВ-04Х9Н1М3 ГОСТ 2246-70.
- 3 Контроль качества сварного шва производить в соответствии с техническими требованиями ЭО45.7457.04.01СБ.
- 3 *Размер для справок

Э.045.7457.05.01.001

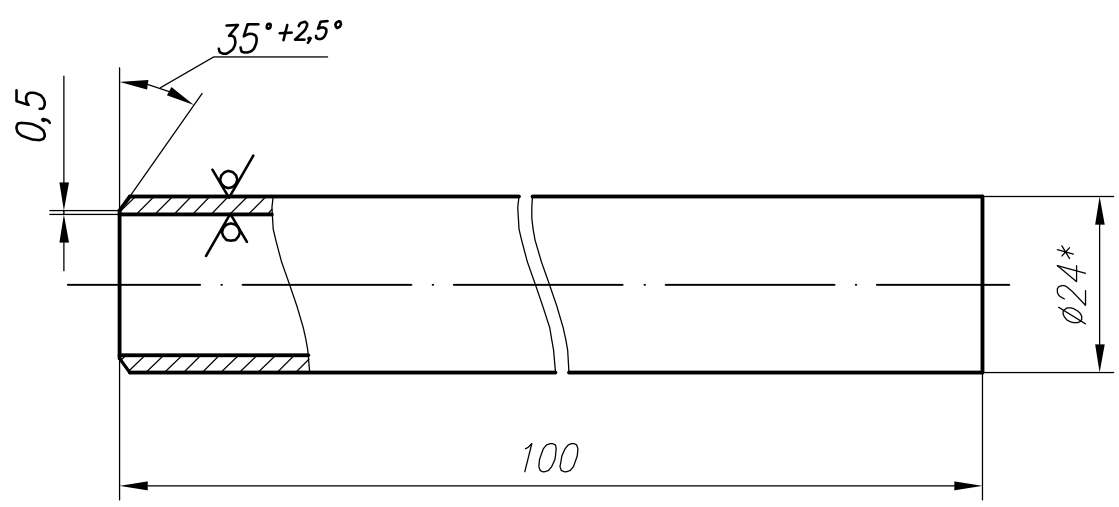
Обечайка

Изм./Лист	Наименование	Подпись	Дата
Разработ.	Абрамячева		
Провер.	Мосеев		
Т.контр.			
Н.контр.	Бажи		
Утв.	Мосеев		

Лист 6 ГОСТ 19903-74		Лист	
12Х8Н10Т ГОСТ 7350-77		Листов 1	
ГНЦ РФ-ФЭИ		Лит.	Масса
		34,7	1:2,5
		Лист	Листов 1

Э.045.7457.05.01.003

$\sqrt{Ra6,3(\sqrt{V})}$

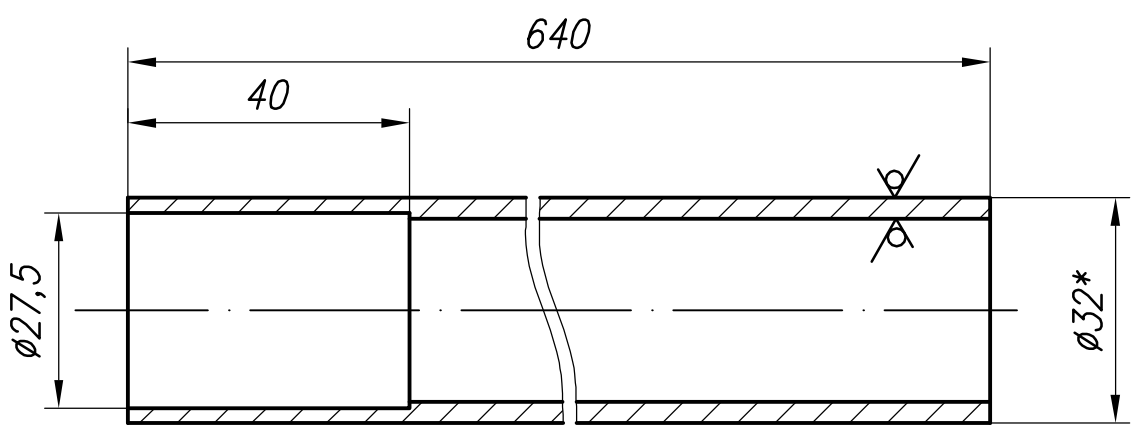


- 1 *Размер для справок
- 2 H12, h12, ±IT₁₂¹².
- 3 Неуказанные допуски формы и расположения по ГОСТ 30893.2-2002.

Перв. применение					
Справ. N					
Инв. N дубл.					
Взам. инв. N					
Подпись и дата					
Инв. N подл.					
Подпись и дата					
Изм. Лист	N документа	Подпись	Дата	Э.045.7457.05.01.003	
Разраб.	Абрамычева			Патрубок	
Провер.	Мосеев			Лит. Масса Масштаб	
Т. контр.				0.98 1:1	
Н. контр.	Бажал			Лист Листов 1	
Утв.	Мосеев			Труба 24 x 1,8- 12X18H10T	
				ГОСТ 9941-81	
				ГНЦ РФ-ФЭИ	

Э.045.7457.05.01.004

$\sqrt{Ra6,3(\sqrt{V})}$



Перв. применение

Справ. N

Подпись и дата

Инв. N дубл.

Взам. инв. N

Подпись и дата

Инв. N подл.

1 *Размер для справок

2 H12, h12, $\pm IT_{12}^{12}$.

3 Неуказанные допуски формы и расположения по ГОСТ 30893.2-2002.

Э.045.7457.05.01.004

Изм.	Лист	N документа	Подпись	Дата
Разраб.		Абрамичева		
Провер.		Мосеев		
Т. контр.				
Н. контр.		Бажал		
Утв.		Мосеев		

Патрубок

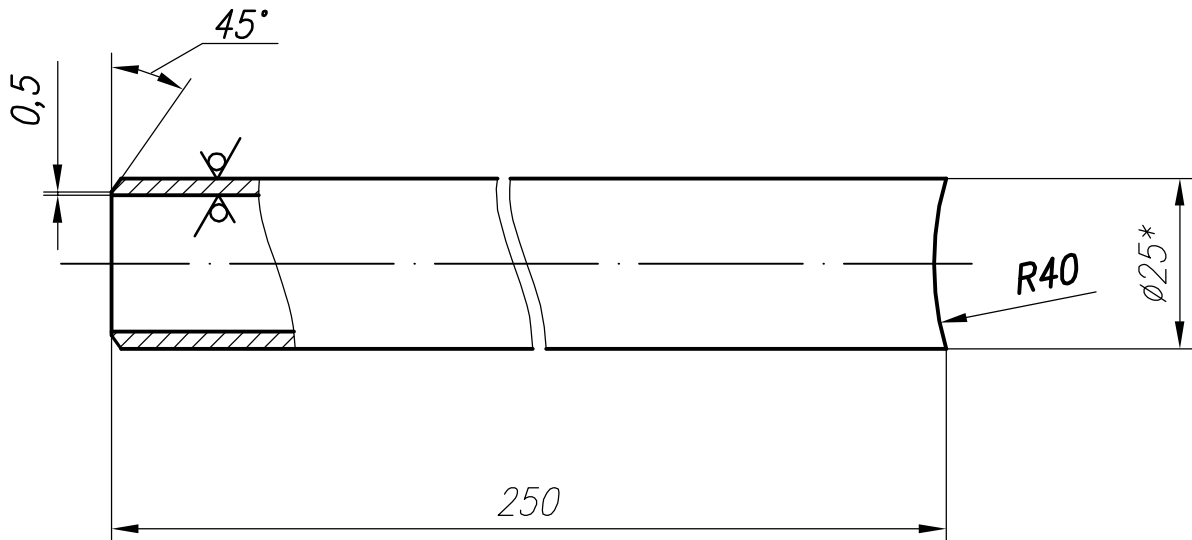
Труба 32x 3 12X18H10T
ГОСТ 9941-81

Лит.	Масса	Масштаб
	1,37	1:1
Лист		Листов 1

ГНЦ РФ-ФЭИ

Э.045.7457.05.01.006

$\sqrt{Ra6,3(\sqrt{V})}$



- 1 *Размер для справок
- 2 H12, h12, $\pm IT_{12}^2$.
- 3 Неуказанные допуски формы и расположения по ГОСТ 30893.2-2002.

Инв. N	Взам. инв. N	Инв. N дубл.	Подпись и дата	Э.045.7457.05.01.006							
Справ. N	Перв. применение	<p>Патрубок</p> <p>Труба 25x2,5 12X18H10T ГОСТ 9941-81</p>				Лит.	Масса	Масштаб			
Изм.	Лист					№ документа	Подпись	Дата		0,34	1:1
Разраб.	Абрамичева										
Провер.	Мосеев										
Т. контр.										Лист	Листов 1
Инв. N подл.	Н. контр.	Багал				ГНЦ РФ-ФЭИ					
	Утв.	Мосеев									