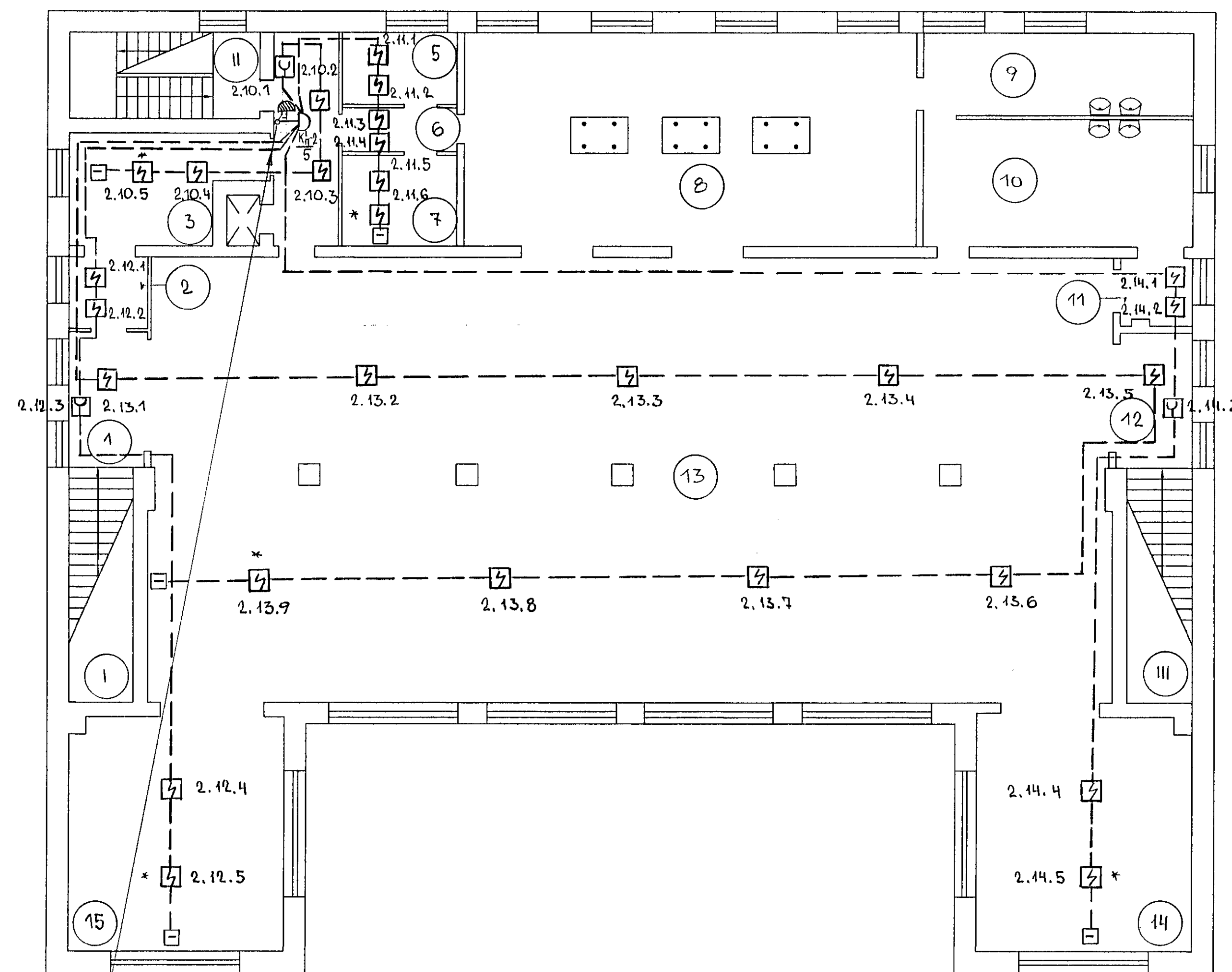


План 2-го этажа
М. 1:100



Экспликация помещений

Номер помещения	Наименование	Площадь м²	Кат. помещения
1	Коридор	8,0	
2	Пособное помещение	4,5	
3	Кабинет	14,3	
4	Коридор	10,6	
5	Кабинет	6,7	
6	Коридор	4,0	
7	Пособное помещение	10,8	
8	Кухня	74,7	
9	Моечная	17,0	
10	Моечная	24,7	
11	Пособное помещ.	3,8	
12	Коридор	7,8	
13	Обеденный зал	329,1	
14	Обеденный зал	40,1	
15	Обеденный зал	40,2	
I	Лестничная клетка	11,6	
II	Лестничная клетка	12,7	
III	Лестничная клетка	11,8	

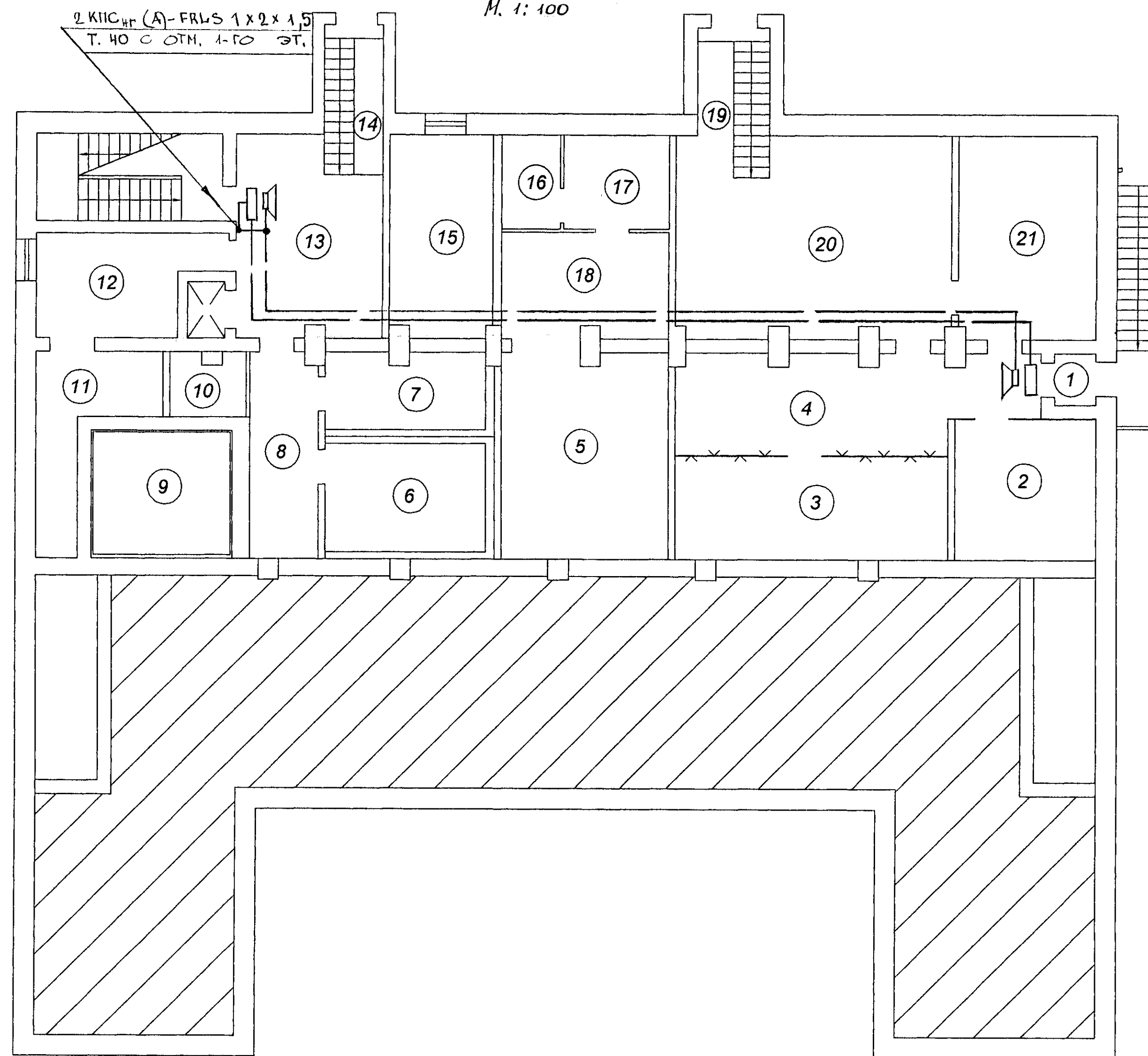
ТППэл - 10 x 2 x 0,5
КПСэл (А) - FRUS 2 x 2 x 0,5 (RS)
Т. 40 с отн. 1-го эт.

Примечание:
1. Пояснение к проекту, условные обозначения см. на листах 2,3н.

Ю. 4878. 000 - ПС						
ФГУП "ГНЦ РФ-ФЭИ" 30.174 (Стр. 174 МЗ)						
Имя	К.уч.	Лист	№ Кол.	Листов	Датум	
Разработчик	Удмуртский	10	10	10	10.10.10	
Проверен	ПОДОБРАТОВ	10	10	10	10.10.10	
И. контролер	Давыдов	10	10	10	10.10.10	
Иск. ПБ	Косичева	10	10	10	10.10.10	
Упол. ГИП	Мещеряков	10	10	10	10.10.10	
Автоматическая пожарная сигнализация. План 2-го этажа с сетями пожарной сигнализации.						
				Стебель	Лист	Листов
				Р	10	10
				ФГУП "ГНЦ РФ-ФЭИ" ОКС ПБ		

План подвала

М. 1:100



Экспликация помещений

Номер помещения	Наименование	Площадь м²	Кат. помещения
1	Тамбур	1,8	—
2	Теплоузел	17,1	—
3	Подвал	23,6	А
4	Подвал	28,1	А
5	Венткамера	29,3	Г
6	Холодильная камера	13,0	—
7	Холодильная камера	9,7	—
8	Коридор	11,6	ВЧ
9	Холодильная камера	15,2	—
10	Электрощитовая	3,9	Г
11	Подвал	9,9	А
12	Подвал	13,9	А
13	Подсобная	26,4	БЧ
14	Разруочная	5,3	—
15	Подсобная	17,1	БЧ
16	Венткамера	4,1	Г
17	Вентиляционная	8,5	Г
18	Вентиляционная	15,0	Г
19	Разруочная	7,0	—
20	Подвал	46,0	А
21	Подвал	24,0	А
II	Лестничная клетка	13,5	—

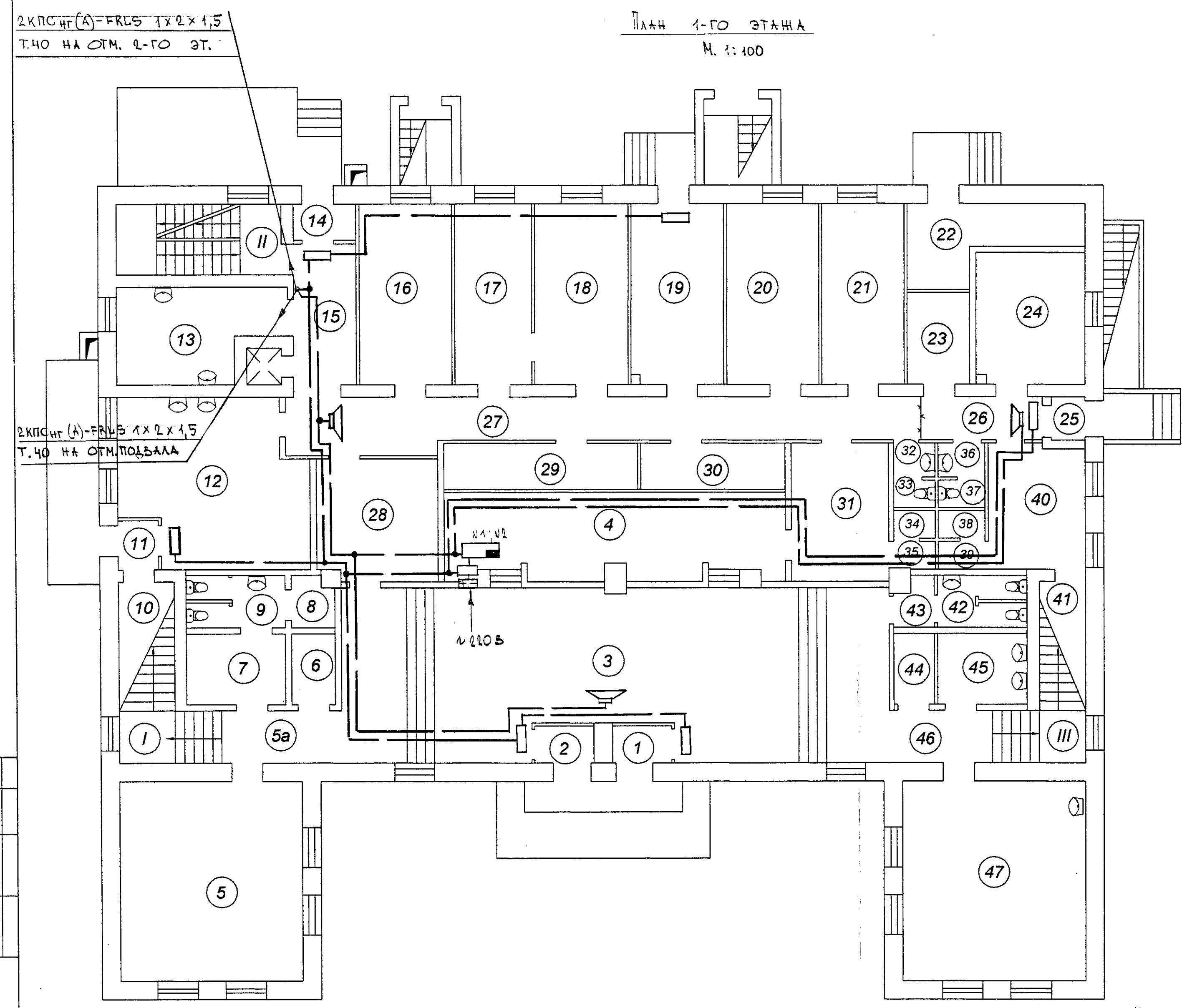
СЕРТИФИКАЦИЯ
ИЗДАНИЕ №
ИЗМЕНЕНИЯ №
ИЗДАНИЕ №

ПРИМЕЧАНИЕ:

1. Возможна прокладка сетей оповещения при пожаре совместно с сетями пожарной сигнализации.
2. Пояснение к проекту см. на листах 2, 3.

Ю. 4878.000 - ПС			
ФГУП "ГНЦ РФ-ФЗИ" 38.174 (Стр. 11 из 3)			
Изм.	Курс	Лист	№ док.
Разработано	Исполнено	Проверено	Дата
Тех. РБ	Составлено	Утверждено	Масштаб
Уте. ГИТ	Масштаб	Вид	Дата

Автоматическая пожарная сигнализация
План подвала с сетями оповещения при пожаре.
ФГУП "ГНЦ РФ-ФЗИ" ОКС ПБ



Экспликация помещений

Номер помещения	Наименование	Площадь м²	Кат. помещения
1	Тамбур	2,6	—
2	Тамбур	2,6	—
3	Вестибюль	94,0	БЧ
4	Гардероб	28,8	БЧ
5	Кабинет	39,5	БЧ
5 ^а	Коридор	5,5	БЧ
6	Кладовая	3,1	БЧ
7	Подсобное помещение	7,2	БЧ
8	Кладовая	2,1	БЧ
9	Туалет	5,4	—
10	Электрощитовая	6,4	Г
11	Тамбур	2,0	—
12	Моечная стеклотары	31,1	—
13	Овощной цех	14,2	БЧ
14	Тамбур	2,3	—
15	Коридор	9,4	БЧ
16	Мясо-рыбный цех	17,5	БЧ
17	Холодильный цех	15,2	БЧ
18	Холодильный цех	17,6	БЧ
19	Склад бакалейный	17,6	БЧ
20	Склад	17,9	БЧ
21	Склад	14,1	БЧ
22	Службное помещение	11,6	БЧ
23	Кладовая	5,2	БЧ
24	Кабинет	14,7	БЧ
25	Тамбур	1,7	—

Экспликация помещений

Номер помещения	Наименование	Площадь м²	Кат. помещения
26	Коридор	6,1	БЧ
27	Коридор	32,4	БЧ
28	Раздевалка	15,9	БЧ
29	Службное помещение	11,2	БЧ
30	Службное помещение	6,6	БЧ
31	Кастелянская	15,3	БЧ
32	Умывальник	1,5	—
33	Туалет	1,1	—
34	Душевая	1,2	—
35	Преддушевая	1,1	—
36	Туалет	1,8	—
37	Умывальник	1,3	—
38	Душевая	1,4	—
39	Преддушевая	1,4	—
40	Кабинет	16,6	БЧ
41	Теплоузел	6,5	—
42	Санузел	5,7	—
43	Тамбур	2,1	—
44	Кладовая	3,3	БЧ
45	Моечная — Подсобное пом.	7,4	—
46	Коридор	5,7	БЧ
47	Буфет	39,3	БЧ
I	Лестничная клетка	14,4	—
II	Лестничная клетка	12,7	—
III	Лестничная клетка	15,0	—

ПРИМЕЧАНИЕ:
1. ПОСЧЕННЯ К ПРОЕКТУ, УСЛОВНЫЕ ОБОЗНАЧЕНИЯ СМ. № ЛИСТОВ 1, 3, 4.
2. ВОЗМОЖНА СОВМЕЩЕНАЯ ПРОКЛАДКА СЕТЕЙ СООБЩЕНИЯ ПРИ ПОЖАРЕ С СЕТЯМИ ПОЖАРНОЙ СИГНАЛИЗАЦИИ.

				№. 4878. 000-ПС		
				ФГУП "ГНЦ РФ-ФЗИ" 30.174 (Ст. 12)		
Изм.	Кух.	Лист	№ док.	Получил	Дата	
Разработчик	Эксплуатационный	И.С.	И.С.	И.С.	И.С.	И.С.
Проверил	И.С.	И.С.	И.С.	И.С.	И.С.	И.С.
Исполнитель	И.С.	И.С.	И.С.	И.С.	И.С.	И.С.
Нач. ПБ	И.С.	И.С.	И.С.	И.С.	И.С.	И.С.
Упол. ПБ	И.С.	И.С.	И.С.	И.С.	И.С.	И.С.

Автоматическая пожарная сигнализация.
План 1-го этажа с сетями сообщения при пожаре.

ФГУП "ГНЦ РФ-ФЗИ" ОКБ ПБ

Для организации оповещения используются:

Световые оповещатели типа „КОП-25“ с надписью „Выход“, включенные постоянно;

Звуковые оповещатели типа „ИВОХГА“, включаемые приемо-контрольным прибором.

Сети СОУЗ выполняются кабелями марки КПСч(А)-FRLS 1x2x1,5 по стенам в электротехнических коробах.

Электропитание проектируемой аппаратуры осуществляется от сети 220 В по 1-й категории надежности электропитания по ПУЭ через источник резервированного питания типа „Скат-1000 И“.

Заземление корпусов приборов осуществляется подсоединением к защитному заземлению силового электрооборудования.

Технические решения по электропитанию и заземлению проектируемой аппаратуры предусматриваются в электротехнической части проекта.

В проекте предусмотрен 10% запас извещателей и емкости приенной аппаратуры.

Существующие приборы, пожарные извещатели, проводы демонтируются.

Места установки пожарных извещателей уточняются по месту с учетом распо-

ложения светильников.

Во всех случаях прохода кабелей через стены и перегородки прокладывать их следует в отрезках металлической трубы.

ИЗМ. И ПОДП. ПРОЕКТА И ЛИСТ. КОМПЛЕКТОВ

Ю. 4878. 000 - ПС	
ФГУП „ГНЦ РФ-ФЭИ“ ЗИ-174 (СТОЛ. №3)	
ИЗМ. И ПОДП. ПРОЕКТА И ЛИСТ. КОМПЛЕКТОВ	СТАДИЯ ЛИСТ ЛИСТОВ
ПРОБ. ПРОВЕРКА 22.08.2012	ПОЖАРНАЯ СИГНАЛИЗАЦИЯ
П. КОНТ. ЗАПЕЧАТ. 22.08.2012	Р 3
ИЗМ. ПО КОМЕНТАРИЮ 22.08.2012	ФГУП „ГНЦ РФ-ФЭИ“
ИЗМ. ПО КОМЕНТАРИЮ 22.08.2012	ОС ПБ
ИЗМ. ПО КОМЕНТАРИЮ 22.08.2012	ОБЩИЕ ДАННЫЕ. ПРОДСЛАНЕНИЕ.

Условные обозначения:

- Прибор приемно-контрольный охранно-пожарный типа „Сигнал-20“
- Источник резервного питания типа „Скат-1200 ИТ“
- Повторитель интерфейса типа „С 2000 - ПИ“
- Защитно-коммутационное устройство типа „ЗКУ-В“
- Устройство коммутационное типа „УК-ЕК/ОЗ“
- 14.5 - Извещатель пожарный дымовой оптико-электронный типа ИП-112 с указанием номера прибора, номера шлейфа и номера извещателя
- 2.5.3 - Извещатель пожарный ручной типа ИР-303
- Извещатель конечный в шлейфе
- Устройство контроля шлейфа типа „УКШ-1“
- Кр1 - Коробка телефонная типа КРП-10, КРП-10 с указанием

Загрузки

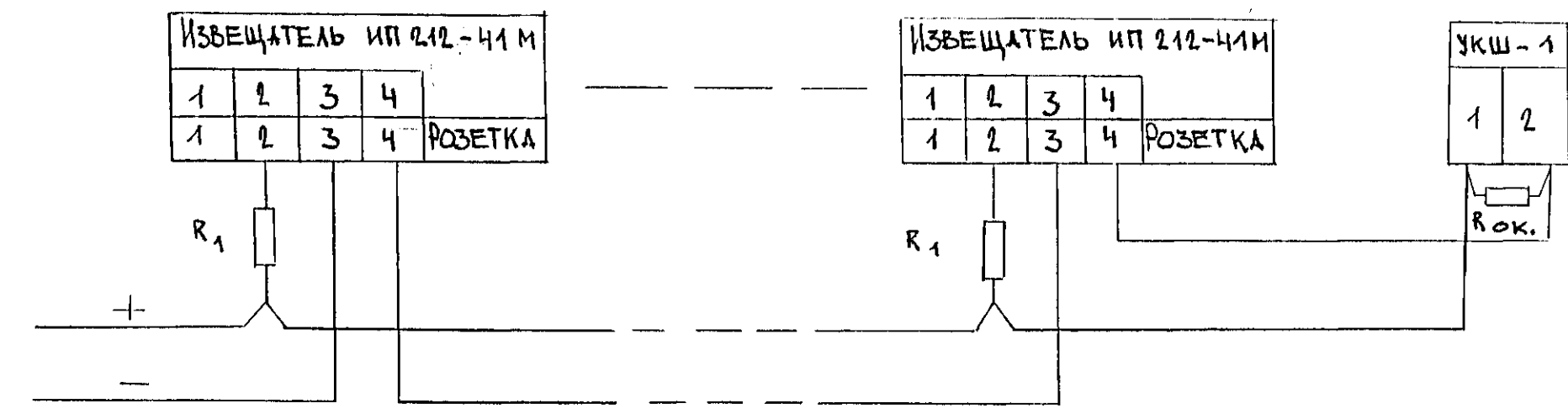
- Коробка телефонная существующая
- Кабель соединительный марки ТПП-201 - 10 x 2 x 0,5
- Кабель шлейфа пожарной сигнализации марки КПС 4Г (А) - FRUS 1 x 2 x 0,5
- Кабель интерфейса марки КПС 4Г (А) - FRUS 2 x 2 x 0,5
- Оповещатель световой типа КОП-25°С надписью „Выход“
- Оповещатель звуковой типа „Иволга“
- Кабели шлейфов оповещения типа КПС 4Г (А) - FRUS 1 x 2 x 1,5
- Подъем (опуск) кабелей вверх (вниз)
- Коробка универсальная типа УК-2П

Ю. 4878. 000 - ПС
ФЭП ГНЦ „РФ-ФЭИ“ ЗД, ПЧ (СТОЛ. УЗ)

Изм. Конт. Лист № 01	Подпись	Дата
Разраб. Смирнов	И.И.	12.11.11
Проб. Лыбачев	В.В.	12.11.11
И.Контроль	Иванов	12.11.11
Исполн. Коленов	И.И.	12.11.11
Утвердил Маскин	В.В.	12.11.11
Автоматическая пожарная сигнализация.	Лист 4	Листов 4
Общие данные.	ФЭП ГНЦ „РФ-ФЭИ“	ОКС ПБ

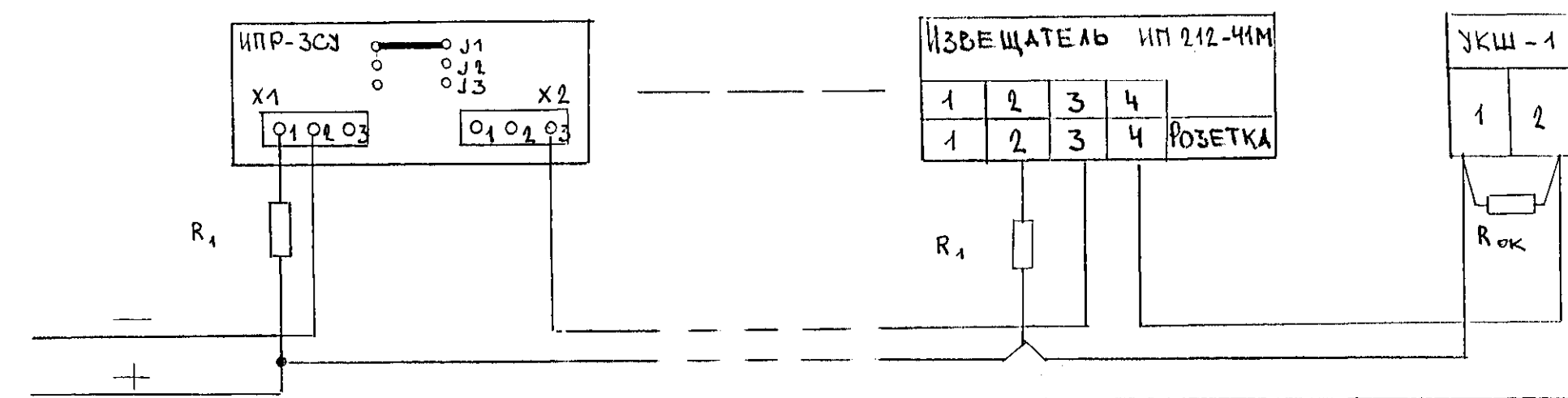
Ю. 4878. 000 - ПС
 ФЭП ГНЦ „РФ-ФЭИ“ ЗД, ПЧ (СТОЛ. УЗ)

Схема подключения в шлейф пожарной сигнализации извещателей типа ИП 212-41 М.



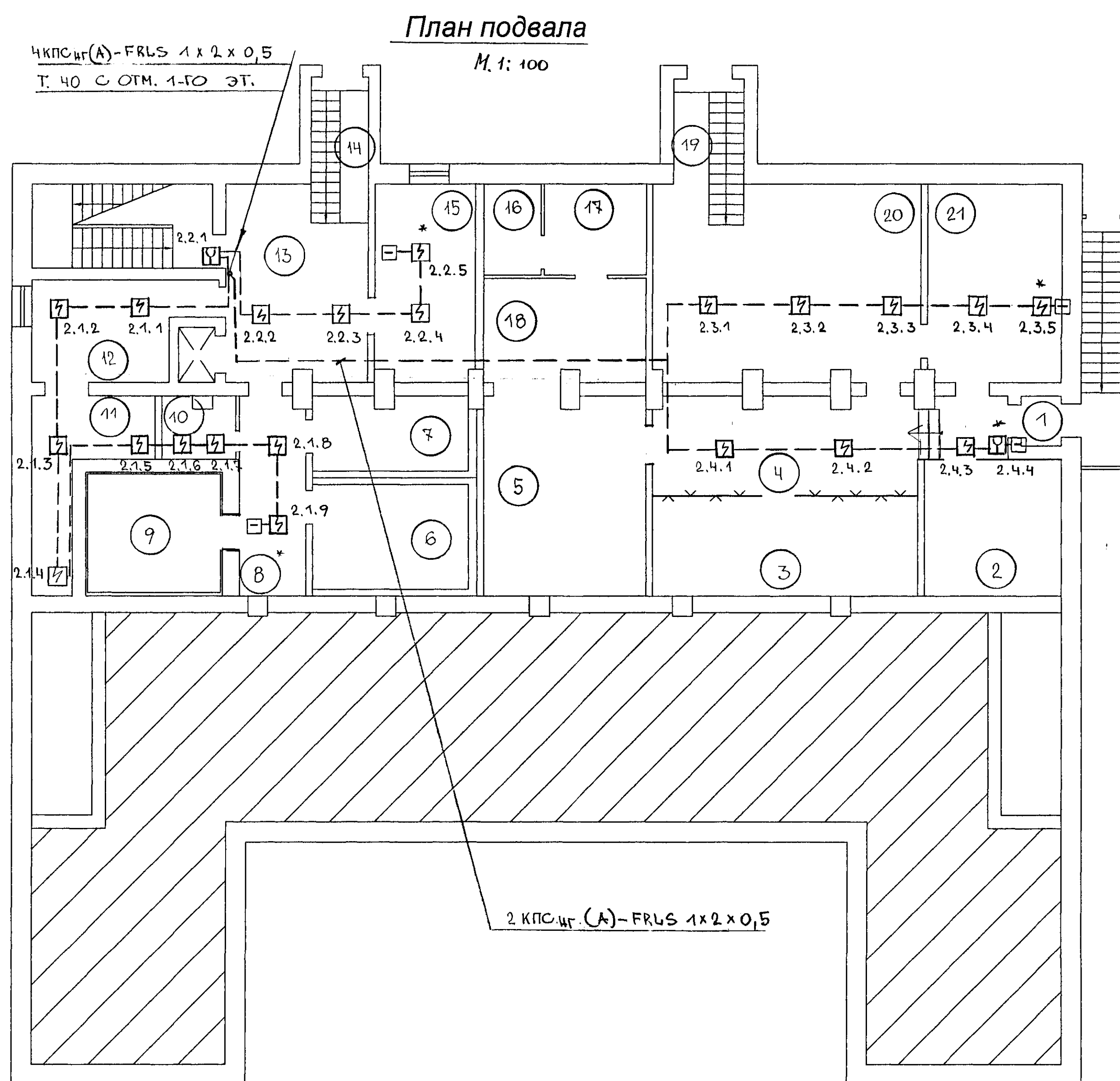
ПРИМЕЧАНИЕ:
 1. R₁ - РЕЗИСТОР ТИПА
 С₁ - 33Н - 0,5-1,5 КОМΩ
 1%
 R_{ок} - РЕЗИСТОР ТИПА
 С₂ - 33Н - 0,5 КОМ-Ч.Ω
 5% (ВХОДИТ В КОМП-
 ЛЕКТ ПРИЕМО-КОНТ-
 РОЛЬНОГО ПРИБОРА
 СИГНАЛ - 20 ?

Схема подключения в шлейф пожарной сигнализации извещателей типов ИП 212-41 М и ИПР-303



КО. 4846.000 - ПС	
ФГУП "ГНЦ РФ-ФЭИ" 34, 174 (СТОЛ.15)	
ИЗМ. К. УЧ. ИСТ. ЧИСЛ. ПОДПИС. ДАТА	АВТОМАТИЧЕСКАЯ
ПОСЛЕ. ВАННИКОВ. 11.01.02	ПОЖАРНАЯ
ПРОВ. ДВОРЖИКИН. 11.01.02	СИГНАЛИЗАЦИЯ.
И. КОМБ. ЗИЧЕНКО. 11.01.02	СИГНАЛИЗАЦИЯ.
ИЗМ. ПО АССЕНКОВО. 11.01.02	СХЕМА ПОДКЛЮЧЕНИЯ В
УЧЕТ. ТИП. КОСЯКОВ. 11.01.02	ШЛЕЙФ ПОЖАРНОЙ СИГНАЛИ-
	ЗАЦИИ ИЗВЕЩАТЕЛЕЙ.
	ФГУП ГНЦ РФ-ФЭИ
	ОЕС ПБ

И. В. КОСЯКОВ
 11.01.02



Экспликация помещений

Номер помещения	Наименование	Площадь, м²	Кат. помещения
1	Тамбур	1,8	—
2	Теплоузел	17,1	—
3	Подвал	23,6	А
4	Подвал	28,1	Б
5	Венткамера	29,3	Г
6	Холодильная камера	13,0	—
7	Холодильная камера	9,7	—
8	Коридор	11,6	БЧ
9	Холодильная камера	15,2	—
10	Электрощитовая	3,9	Г
11	Подвал	9,9	А
12	Подвал	13,9	А
13	Побочная	26,4	БЧ
14	Разрушенная	5,3	—
15	Побочная	17,1	БЧ
16	Венткамера	4,1	Г
17	Вентиляционная	8,5	Г
18	Вентиляционная	15,0	Г
19	Разрушенная	7,0	—
20	Подвал	46,0	А
21	Подвал	24,0	А
II	Лестничная клетка	13,5	—

ПРИМЕЧАНИЕ:
1. Пояснение к проекту, условные обозначения см. на листах 2, 3, 4.

Ю. ЧВТФ. 000 - ПС					
ФГУП "ГНЦ РФ-ФЗИ"					
30.174 (Стр. 1 из 3)					
Имя	Пол	Листы	№ док.	Подпись	Дата
Разработчик	Вентиляционная	1	1	И.И.И.	12.12.11
Проектировщик	И.И.И.	1	1	И.И.И.	12.12.11
Контроль	Выполнено	1	1	И.И.И.	12.12.11
Нач. ПБ	Получено	1	1	И.И.И.	12.12.11
Упол. ГИТ	Маскино	1	1	И.И.И.	12.12.11
Двухточечная пожарная сигнализация.				Р	8
План подвала с сетями пожарной сигнализации.				ФГУП "ГНЦ РФ-ФЗИ" ОКС ПБ	

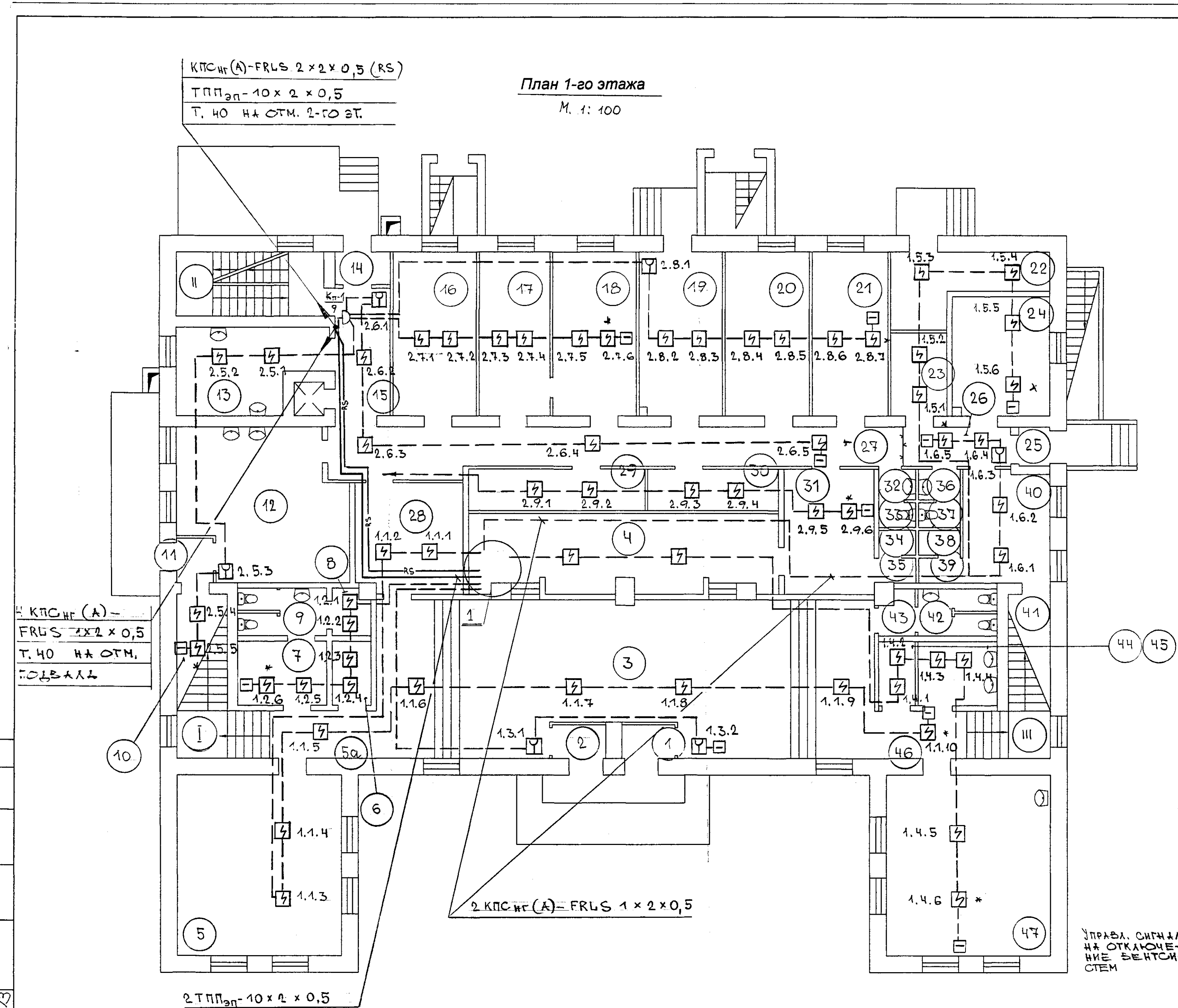
Позиция	Наименование и техническая характеристика оборудования и материалов (наименование (для инвентарного учета) - страна, фирма)	Тип, марка, обозначение, Общественное учреждение и номер оборотного листа	Единица измерения		Кол. заявок, количество	Кол. оборудования, материалы	Цена единицы оборудования, тыс. руб.	Кол. шт.	Масса единицы оборудования, кг
			Кол.	Значение					
1	2	3	4	5	6	7	8	9	10
	ПОЖАРНАЯ СИГНАЛИЗАЦИЯ								
1.	ПРИЕМО-ПРИЕМНО-КОНТРОЛЬНЫЙ ОХРАННО-ПОЖАРНЫЙ ЗАО НВП "БОЛИД", Г. КОРОЛЕВ	СИГНАЛ-20 ИСП. 01	К-Т					2	
2.	ПОВТОРИТЕЛЬ ИНТЕРФЕЙСА ЗАО НВП "БОЛИД", Г. КОРОЛЕВ	Д-2000-ПК	ШТ					1	
3.	ПОТОЧНИК ПИТАНИЯ РЕЗЕРВИРОВАННЫЙ ПО "БАСТИОН", Г. РОСТОВ-НА-ДОНУ	ОКАТ-1200И	ШТ					1	
4.	АККУМУЛЯТОРНАЯ БАТАРЕЯ ИБ, 12 А/ЧАС		ШТ					1	
4.	ЗАЩИТНО-КОММУТАЦИОННОЕ УСТРОЙСТВО ПО "БАСТИОН", Г. РОСТОВ-НА-ДОНУ	ЗКЗ-8	ШТ					1	
5.	УСТРОЙСТВО КОММУТАЦИОННОЕ ЗАО НВП "БОЛИД", Г. КОРОЛЕВ	ЗК-ЗК/03	ШТ					1	
6.	ИЗВЕЩАТЕЛЬ ПОЖАРНЫЙ ДЫМОВОЙ ООО "КВПА", Г. САРАТОВ	ИП-212-41М (ИП-41М)	ШТ					118	ПОЖАРНО-ОПОВЕЩАТЕЛЬ 102 ШТ
7.	ИЗВЕЩАТЕЛЬ ПОЖАРНЫЙ РУЧНОЙ ЗАО ИФ "ПРОСТ-ЦЕНТР", Г. САНКТ-ПЕТЕРБУРГ	ИПР-30У	ШТ					12	ПОЖАРНО-ОПОВЕЩАТЕЛЬ 11 ШТ
					Ю. 4878.000 - ПС.С				
					ФГП ГНЦ, РФ-ФЭИ*				
					34.174 (СТОЛ.)				
					АВТОМАТИЧЕСКАЯ ПОЖАРНАЯ СИГНАЛИЗАЦИЯ.				
					ЗАКАЗНАЯ СПЕЦИФИКАЦИЯ.				
					ФГП ГНЦ, РФ-ФЭИ*				
					ОКС ПБ				

10.01.2014

Позиция	Наименование и технические характеристики оборудования и материалов, заводские обозначения (для импортного оборудования - страна, фирма)	Тип, марка, обозначение, количество штук, 14 и пошт. расходный лист	Классификация		Вид запаса, наименование	Вид оборудования, материала	Итого единиц оборудования, мат. руб.	Количество	Масса единицы оборудования, кг
			Наименование	Код					
1	2	3	4	5	6	7	8	9	10
8.	УСТРОЙСТВО КОНТРОЛЯ ШЛЕЙФА АО "АРГУС-СПЕКТР", г. САНКТ-ПЕТЕРБУРГ	УКШ-1"	ШТ					22	МОНТАЖ- 20 шт.
7.	КОРОбКА ТЕЛЕФОННАЯ РАСПРЕДЕЛИТЕЛЬ- НАЯ	КРПН-10	ШТ					2	
10.	ТО МЕ	КРПН-10	ШТ					2	
14.	РЕЗИСТОР	С ₂ -33М - 0,15-15кОМ ± 1,5%	ШТ					130	
19.	ШИТ РАЗМЕРОМ 650 x 850 (А) x 250 мм	—	ШТ					1	
18.	КАБЕЛЬ ТЕЛЕФОННЫЙ Б П/Э ОБОЛОЧКЕ	ПППЭП-10 x 2 x 0,5	М					60	
11.	КАБЕЛЬ ОГНЕСТОЙКИЙ ГРУППОВОЙ ПРОК- ЛАДКИ ДЛЯ СИСТЕМ ПРОТИВОПОЖАРНОЙ ЗАЩИТЫ	КПОНГ(А)- FRLS 1 x 2 x 0,5	М					900	
15.	ТО МЕ (ДЛЯ ИНТЕРФЕЙСА)	КПОНГ(А)- FRLS 2 x 2 x 0,5	М					30	
16.	ТРУБА СТАЛЬНАЯ ЭЛЕКТРОСВАРНАЯ	40 x 4 ГОСТ 10304-94	М	КП				4,5	8,4
17.	ТО МЕ	20 x 4	М	КП				3,0	3,4
18.	КОРОБ ЭЛЕКТРОТЕХНИЧЕСКИЙ ПВХ, РАЗМ. 40x150мм	—	М					60	
19.	ТО МЕ РАЗМ. 45 x 40 мм	—	М					550	

Ю.4078.000 - ПС.С

Лист
2



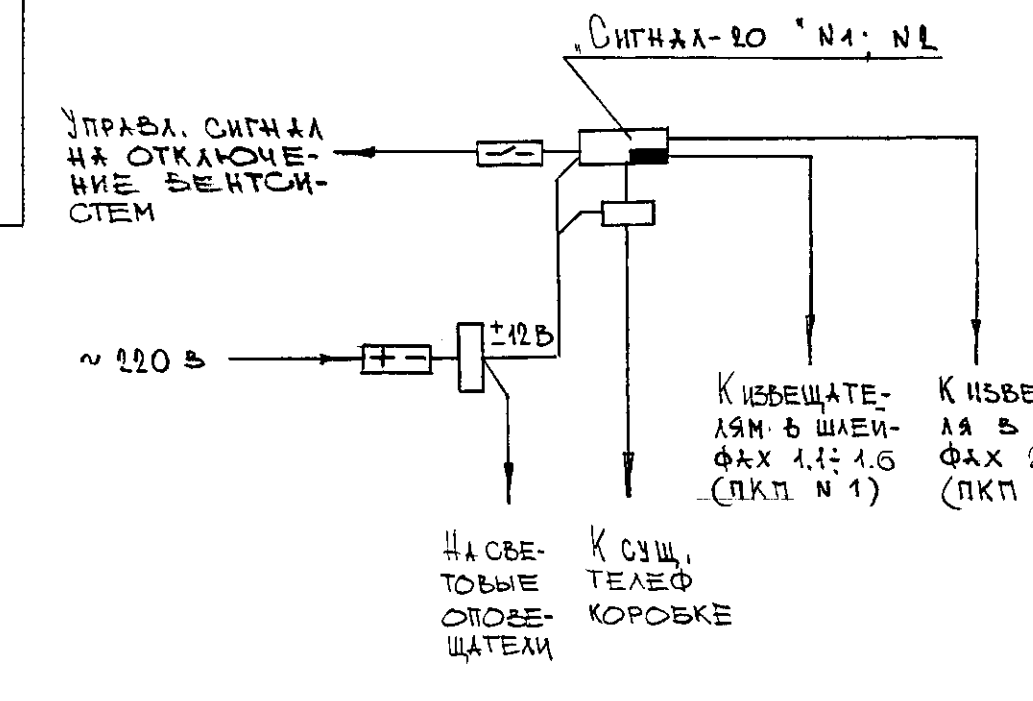
Экспликация помещений

Номер помещения	Наименование	Площадь м²	Кат. помещения
1	Тамбур	2,6	—
2	Тамбур	2,6	—
3	Вестибюль	94,0	БЧ
4	Гардероб	29,8	БЧ
5	Кабинет	39,5	БЧ
5 ^а	Коридор	5,5	БЧ
6	Кладовая	3,1	БЧ
7	Подсобное помещение	7,2	—
8	Кладовая	2,1	БЧ
9	Туалет	5,4	—
10	Электрощитовая	6,4	Г
11	Тамбур	2,0	—
12	Моечная стеклопаны	31,1	—
13	Овощной цех	14,2	А
14	Тамбур	2,3	—
15	Коридор	9,4	БЧ
16	Мясно-рыбный цех	17,5	А
17	Холодильный цех	15,2	А
18	Холодильный цех	17,6	Б
19	Склад бакалейный	17,6	БЧ
20	Склад	17,9	БЧ
21	Склад	14,1	БЧ
22	Службное помещение	11,6	БЧ
23	Кладовая	5,2	БЧ
24	Кабинет	14,7	БЧ
25	Тамбур	1,7	—

Экспликация помещений

Номер помещения	Наименование	Площадь м²	Кат. помещения
26	Коридор	6,1	БЧ
27	Коридор	32,4	БЧ
28	Раздевалка	15,9	БЧ
29	Службное помещение	11,2	БЧ
30	Службное помещение	6,6	БЧ
31	Кастелянская	15,3	БЧ
32	Умывальник	1,5	—
33	Туалет	1,1	—
34	Душевая	1,2	—
35	Преддушевая	1,1	—
36	Туалет	1,8	—
37	Умывальник	1,3	—
38	Душевая	1,4	—
39	Преддушевая	1,4	—
40	Кабинет	15,6	БЧ
41	Теплоузел	6,5	—
42	Санузел	5,7	—
43	Тамбур	2,1	—
44	Кладовая	3,3	БЧ
45	Моечная - Подсобное пом.	7,4	БЧ
46	Коридор	5,7	БЧ
47	Буфет	39,3	БЧ
I	Лестничная клетка	14,4	—
II	Лестничная клетка	12,7	—
III	Лестничная клетка	15,0	—

ПРИМЕЧАНИЕ:
 1. Пояснение к проекту, условные обозначения см. на листах 2,3,4.



№ 4878.000-ПС

ФГУП "ГНЦ РФ-ФЭИ" 38.174 (стол. №3)

Имя	Куч	Лист	№ док.	Подпись	Дата
Разработчик	Климовичев	1	1	И.И.И.	12.12.12
Проверил	Лобочев	1	1	Л.С.	12.12.12
Исполнитель	Зависов	1	1	Д.С.	12.12.12
Имя ПБ	Косовичев	1	1	Д.С.	12.12.12
Учреждение	Минск	1	1	Д.С.	12.12.12

Автоматическая пожарная сигнализация.
 План 1-го этажа с сетями пожарной сигнализации.

ФГУП "ГНЦ РФ-ФЭИ" ОКБ ПБ