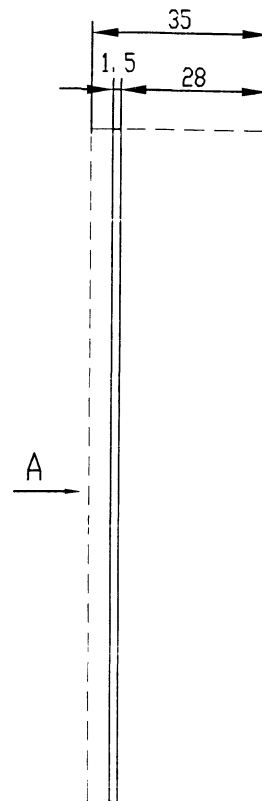
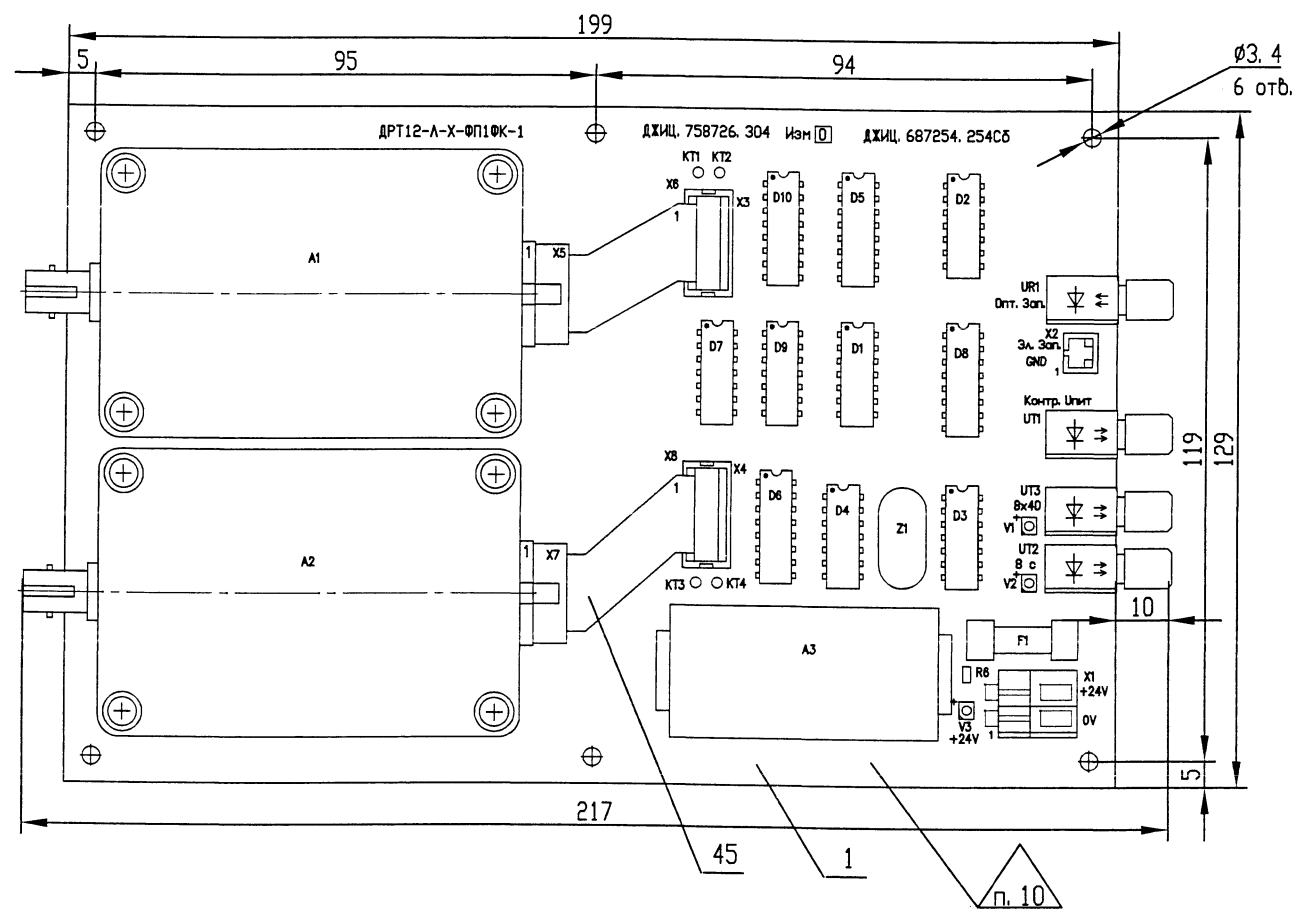
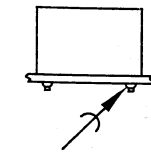


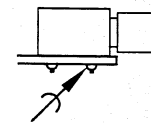
ДЖИЦ. 687254. 254СБ



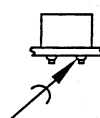
Установка преобразователя поз. 6



Установка оптодатчиков поз. 30, 31



Установка резонатора поз. 42



Установка конденсаторов поз. 8...11 резисторов поз. 23...27



Установка светодиодов поз. 33, 34



Установка микросхем поз. 13...18



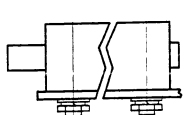
Установка разъемов поз. 37...39



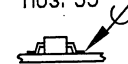
Установка держателей поз. 21



Установка излучателя поз. 5



Установка транзистора поз. 35



- 1 Размеры для справок.
- 2 Маркировка элементов условная и соответствует схеме электрической принципиальной ДЖИЦ. 687254. 25433.
- 3 Формовку и установку элементов производить по ГОСТ 29137-91 и по ОСТ45. 010. 030-92.
- 4 Элементы SMD паять паяльной пастой RP-15.
- 5 Паять припоем CRYSTAL 400 ф. Multicore Solders.
- 6 Плату с обеих сторон покрыть лаком УР-231. УХЛ4. предохранять от покрытия разъемы поз. 37...39, излучатели поз 5, оптодатчики поз. 30, 31, держатели поз.21.
- 7 Шлейфы поз. 45 крепировать в розетки X5, X6 и X7, X8, и состыковать с вилками платы и излучателей в соответствии со схемой электрической принципиальной ДЖИЦ. 687254. 25433 и сборочным чертежом.
- 8 Вставку платку поз. 20 вставить в держатели поз. 21.
- 9 Испытать согласно ДЖИЦ. 687254. 254ПМ.
- 10 Клеить клеем ОТК специальными чернилами по ТИ ОДЖ. 919. 072.

ДЖИЦ. 687254. 254СБ				Литера	Масса	Масштаб
Изм/лист	N докум.	Подп.	Дата			
Разраб.	Черненко		14.02.14		0,5	1:1
Пробер.	Толкачев		14.02.14			
Т. контр.	Эмих		14.02.14	Лист 1	Листов 2	
Н. контр.						
Утв.	Мускатиньев		14.02.14			

Копировал

Формат А4х3