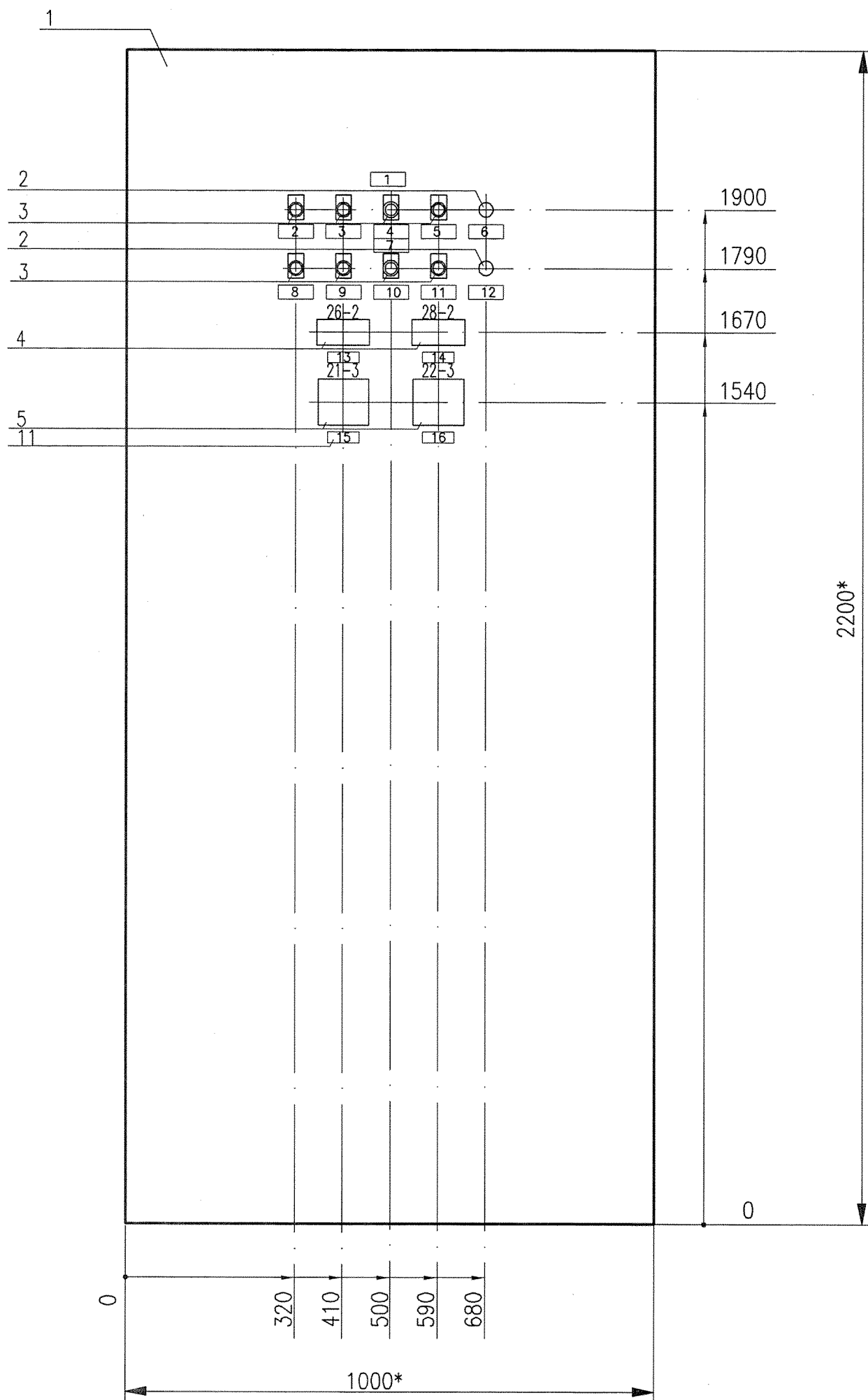
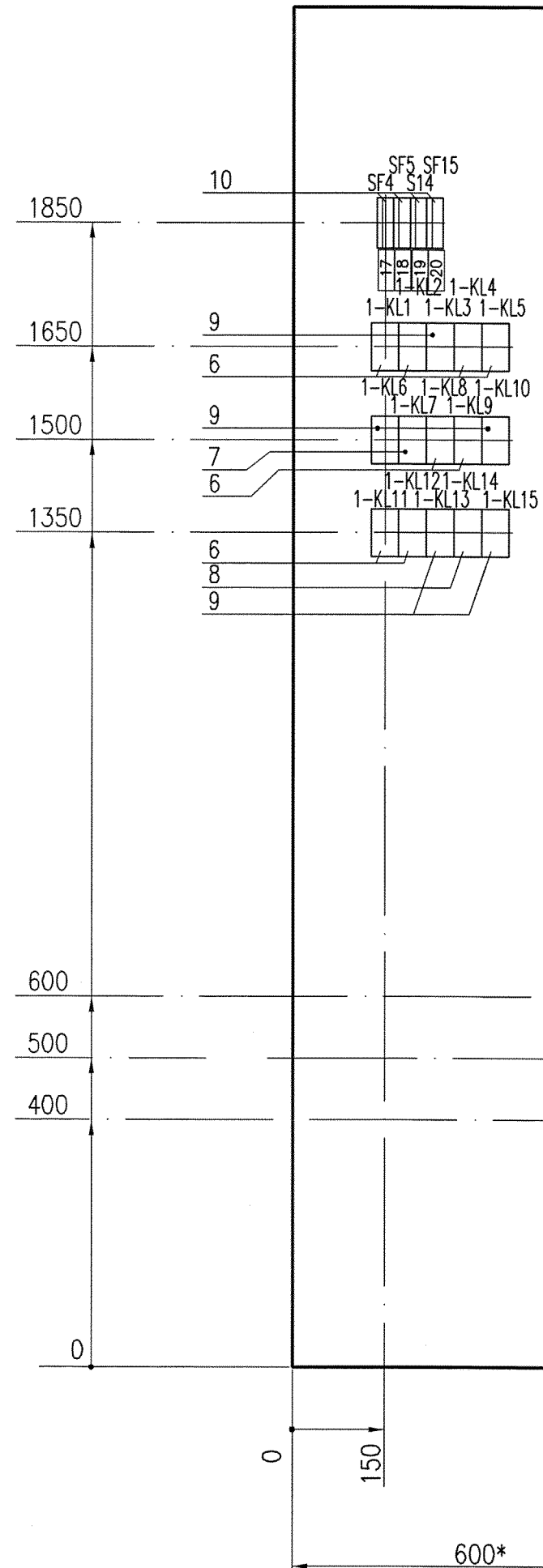


1252-1187.РЗ-2901.53.21100-АТХ2.1.ТЗН1-ШУ1.03_СБ

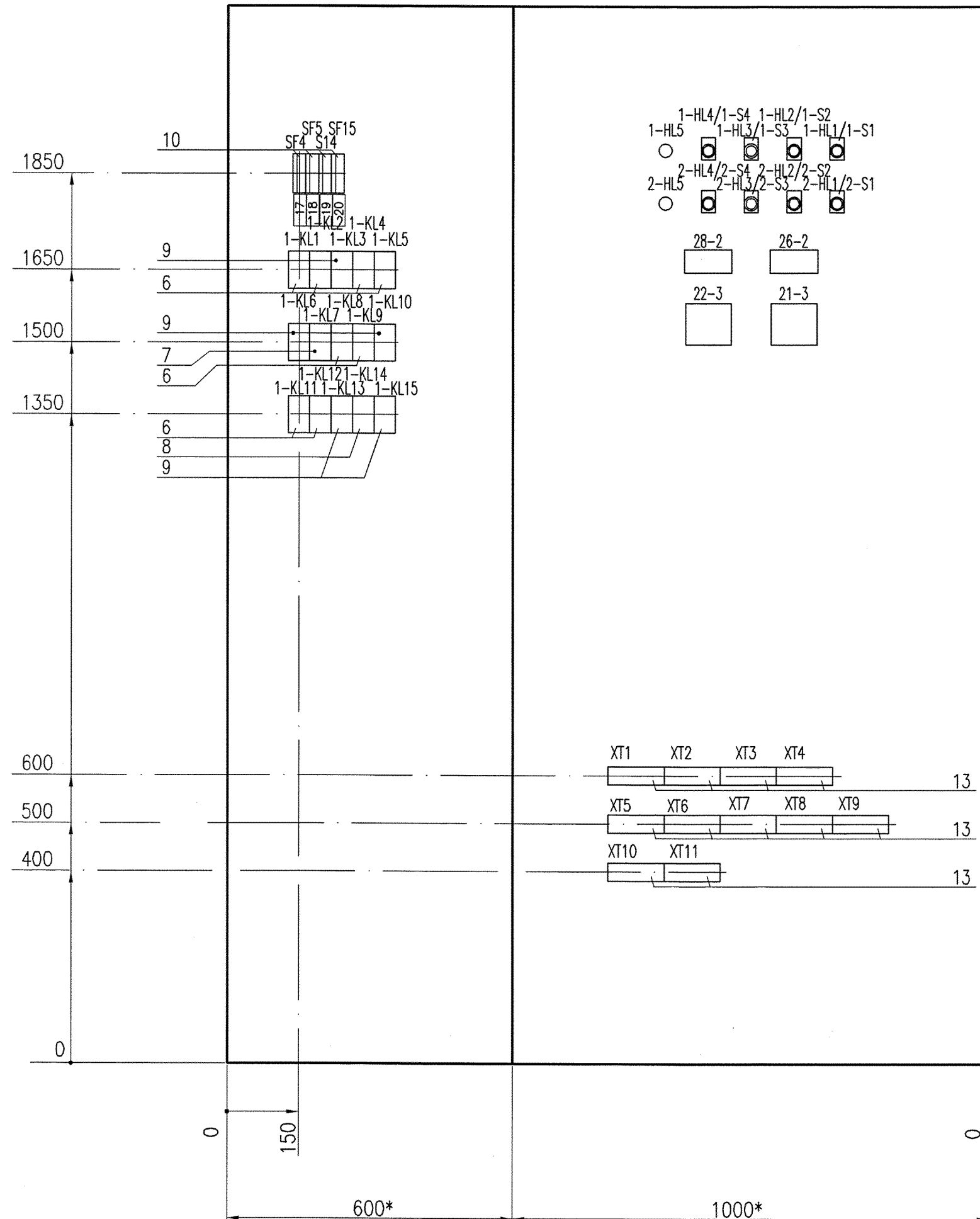
Передняя стенка
Вид спереди



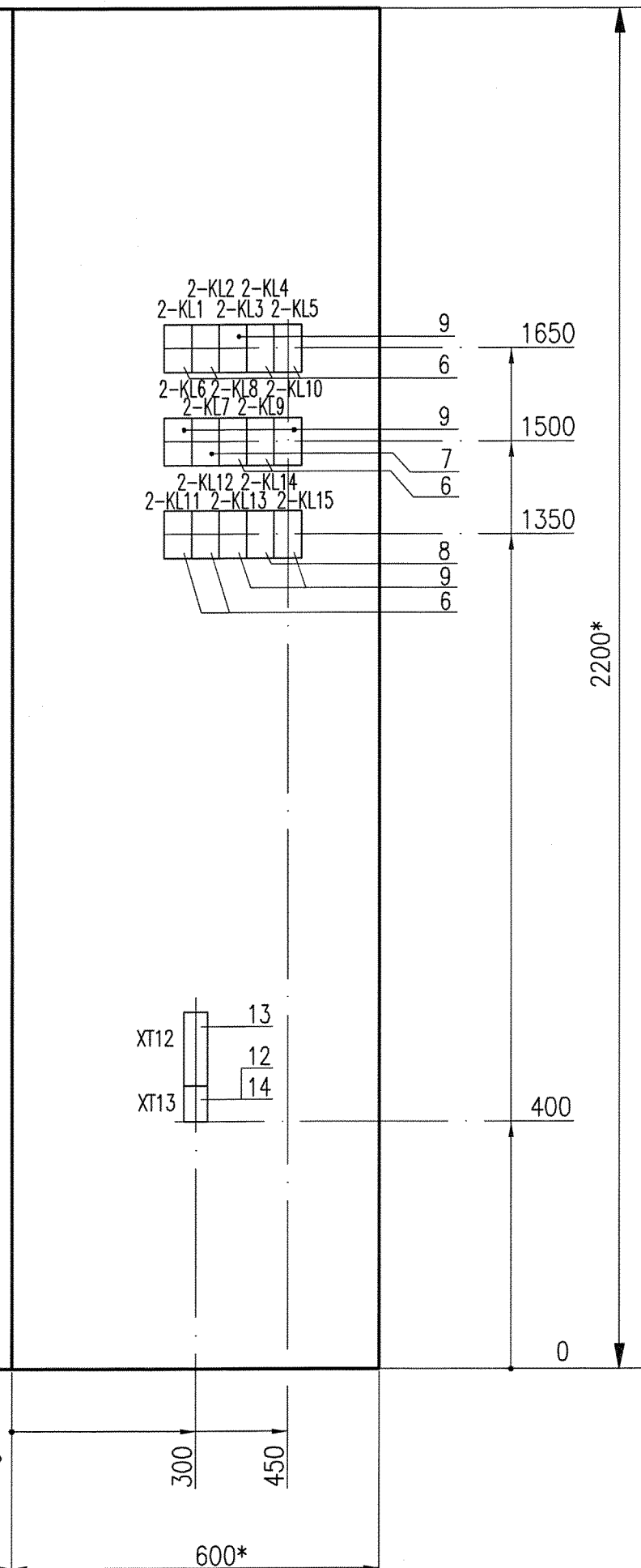
Левая боковая
стенка



Передняя стенка
(Вид со стороны монтажа)



Правая боковая
стенка

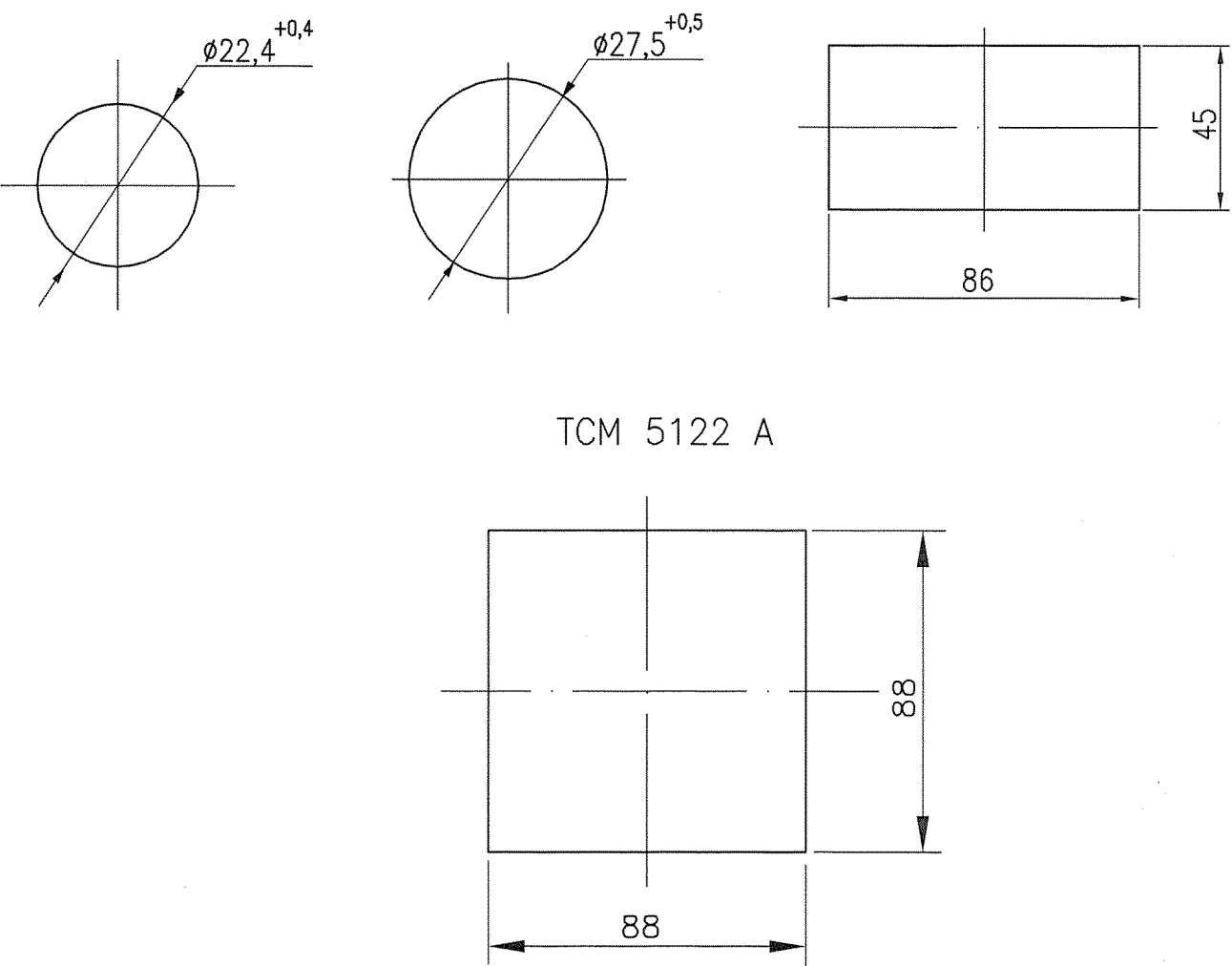


Вырезы в щите

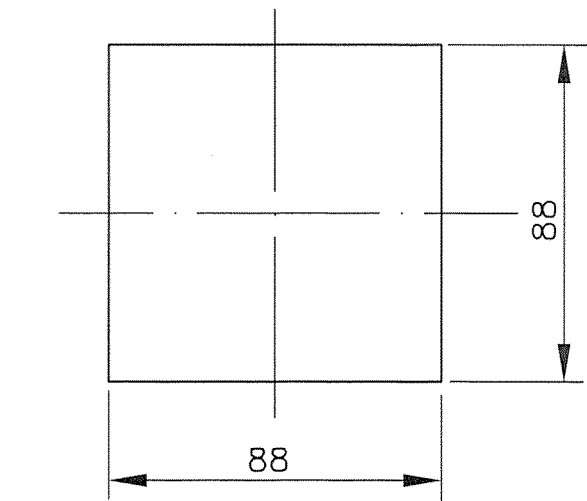
XB4-BW34M5

СКЛ

ИРТ 1730D/A



ТСМ 5122 А



- 1* Размеры для справок
- 2 Щит заземлить согласно требованиям ПУЭ и ПТЭ
- 3 Данный комплект выполнен на основании комплекта 1252-1187.РЗ-2901.53.21100-АТХ2.1 листы 5, 6, 13, 14, 20, 21
- 4 Защитные лакокрасочные покрытия должны соответствовать требованиям ГОСТ Р 51102-97 для оборудования, устанавливаемого в обслуживаемых помещениях
- 5 Предусмотреть подвод кабелей снизу: ВВГнг-LS 3x2,5 мм² - Ø12,2 мм - 2 шт.; КВВГнг-LS 5x1,5 мм² - Ø10,7 мм - 3 шт.; КВВГнг-LS 7x1,5 мм² - Ø10,7 мм - 1 шт.; КВВГнг-LS 10x1,5 мм² - Ø13,3 мм - 3 шт.; КВВГнг-LS 14x1,5 мм² - Ø14,4 мм - 1 шт.; КВВГнг-LS 19x1,5 мм² - Ø15,9 мм - 1 шт.; КВВГнг-LS 4x1,0 мм² - Ø10,5 мм - 2 шт.; КВВГнг-LS 5x1,0 мм² - Ø11,2 мм - 4 шт.
- 6 Предусмотреть шину РЕ для подключения экранов экранированных кабелей и клемм заземления приборов
- 7 Степень защиты шкафа по ГОСТ 14254-96 - IP41

Файл: 1252-1187.РЗ-2901.53.21100-АТХ2.1.ТЗН1-ШУ1.03_СБ=00.dwg

Инв. № подл.	Подпись и дата	Взам. инв. №	Инв. № дубл.	Подпись и дата
1886/180	18.08.08			

1252-1187.РЗ-2901.53.21100-АТХ2.1.ТЗН1-ШУ1.03_СБ	Лист	Масса	Масштаб
Щит управления ШУ1 панель 3 Сборочный чертеж	И		1:10
Лист	Листов 1		
Изм. Лист	№ докум.	Пооп.	Дата
Разраб.	Орлова	Орлова	14.08
Проб.	Чеботарева	Чеботарева	14.08
Рук.пр.	Егошин	Егошин	14.08
Т.контр.	Гуляев	Гуляев	14.08
Н.контр.	Куценко	Куценко	18.08