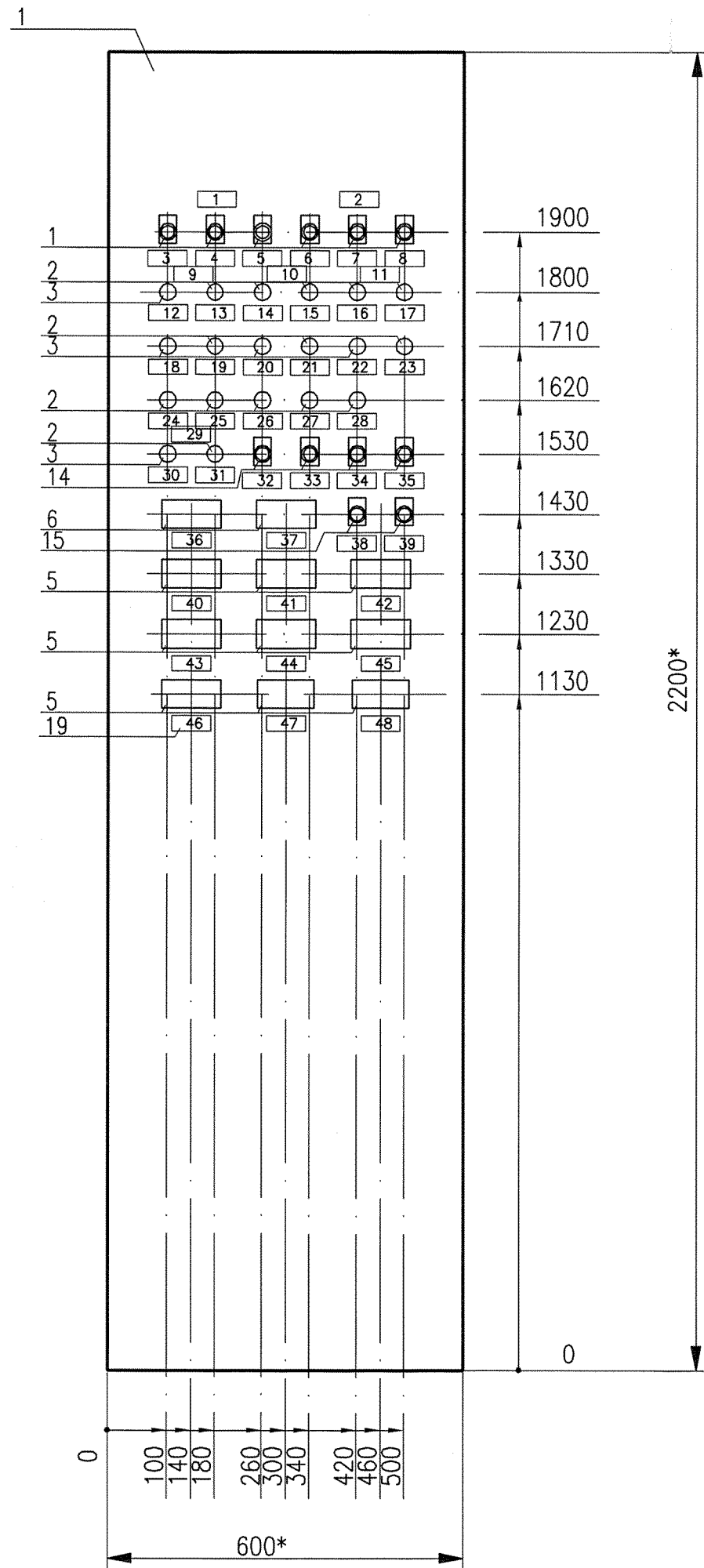


1252-1187.РЗ-2901.53.21100-АТХ2.1.ТЗН1-ШУ1.05\_СБ

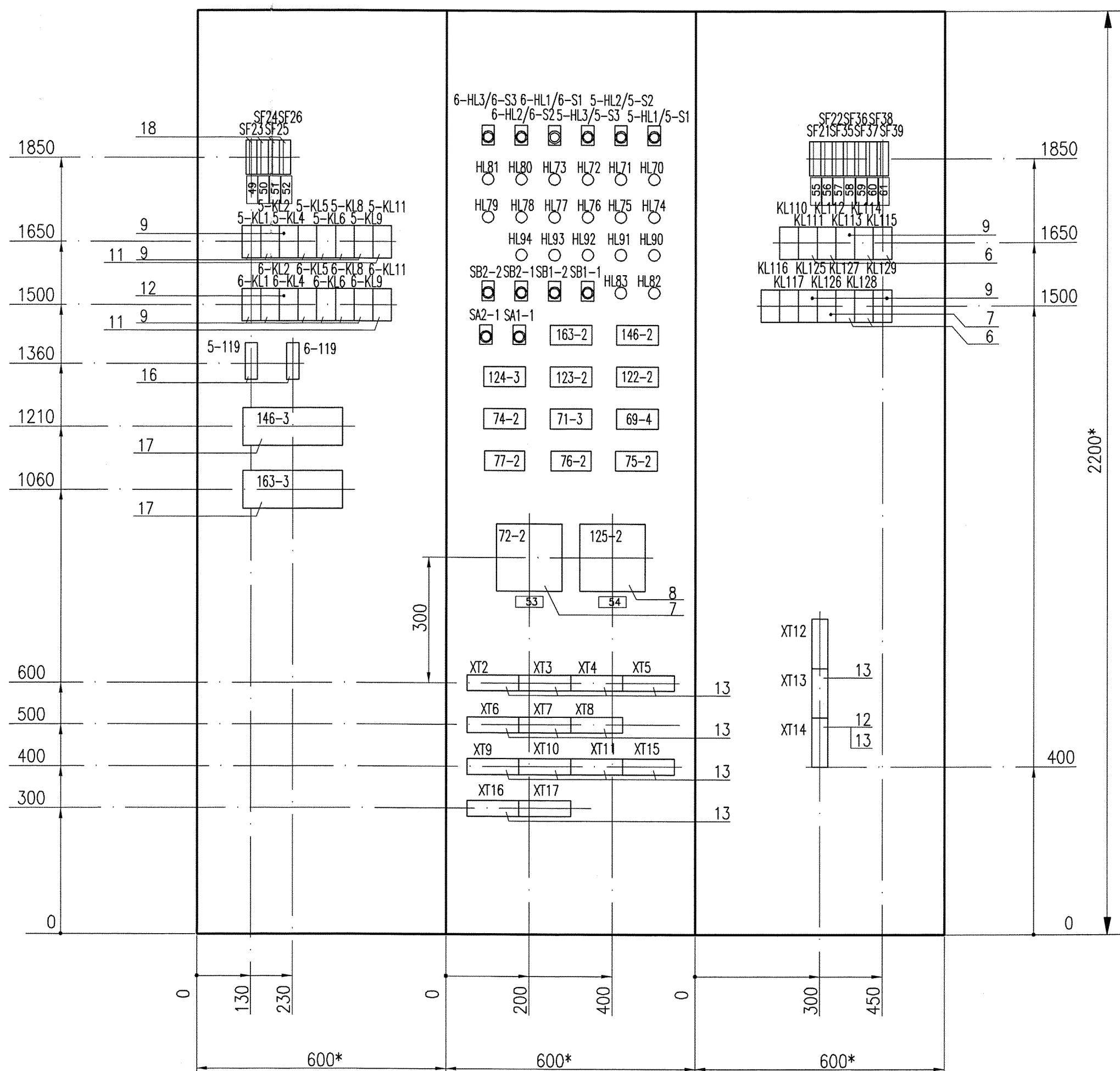
Передняя стенка  
Вид спереди



Левая боковая  
стенка

Передняя стенка  
(Вид со стороны монтажа)

Правая боковая  
стенка



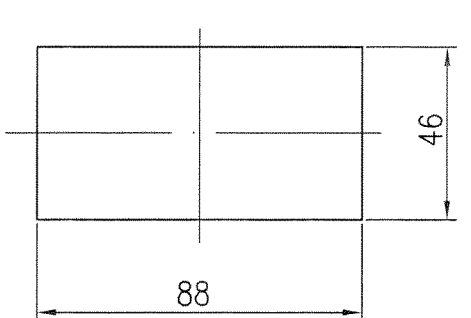
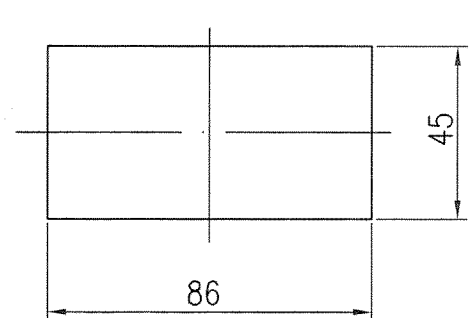
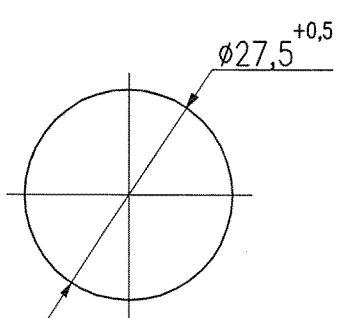
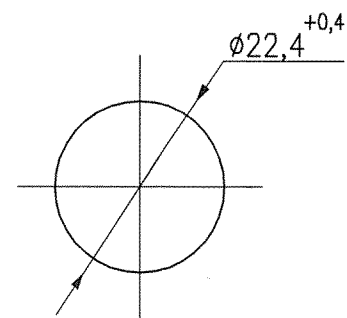
## Вырезы в щите

XB4-BW34M5

СКЛ

ИРТ 1730D/A

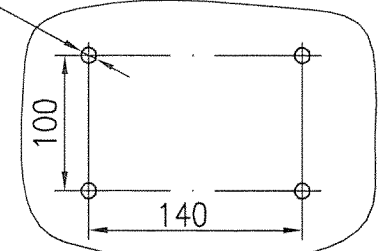
ИРТ 5501/M2



## Отверстия для крепления приборов

РОС-101

4отб.Ø5,5



- 1\* Размеры для справок
- 2 Щит заземлить согласно требованиям ПУЭ и ПТЭ
- 3 Данный комплект выполнен на основании комплектов  
1252-1187.РЗ-2901.53.21100-АТХ2.2 листы 6, 9...12, 26;  
1252-1187.РЗ-2901.53.21100-АТХ2.3 листы 3, 7, 10, 11;  
1252-1187.РЗ-2901.53.21100-АТХ3 листы 3, 5
- 4 Защитные лакокрасочные покрытия должны соответствовать требованиям ГОСТ Р 51102-97 для оборудования, устанавливаемого в обслуживаемых помещениях
- 5 Предусмотреть подвод кабелей снизу: ВВГнг-LS 3x2,5 мм<sup>2</sup> - Ø12,2 мм - 6 шт.; КВВГнг-LS 4x1,5 мм<sup>2</sup> - Ø9,2 мм - 3 шт.; КВВГнг-LS 5x1,5 мм<sup>2</sup> - Ø10 мм - 6 шт.; КВВГнг-LS 7x1,5 мм<sup>2</sup> - Ø10,7 мм - 3 шт.; КВВГнг-LS 10x1,5 мм<sup>2</sup> - Ø13,3 мм - 1 шт.; КВВГнг-LS 4x2,5 мм<sup>2</sup> - Ø10,2 мм - 2 шт.; КВВГнг-LS 4x1,0 мм<sup>2</sup> - Ø10,5 мм - 17 шт.; КВВГнг-LS 5x1,0 мм<sup>2</sup> - Ø11,2 мм - 2 шт.
- 6 Предусмотреть шину РЕ для подключения экранов экранированных кабелей и клемм заземления приборов
- 7 Степень защиты шкафа по ГОСТ 14254-96 - IP41

Файл: 1252-1187.РЗ-2901.53.21100-АТХ2.1.ТЗН1-ШУ1.05\_СБ=00.dwg

1252-1187.РЗ-2901.53.21100-АТХ2.1.ТЗН1-ШУ1.05_СБ					
Щит управления ШУ1 панель 5 Сборочный чертеж					
Изм.	Лист	№ докум.	Попр.	Дата	Литер.
Разраб.	Орлова	14.08		14.08	И
Пров.	Чеботарева	14.08		14.08	М
Рук.пр.	Евощин	14.08		14.08	Л
Т.контр.	Гуляев	14.08		14.08	Л
Н.контр.	Куценко	14.08		14.08	Л
				Масса	Масштаб
				1:10	
				Лист	Листов 1
				ОАО "Атомэнергоспроект" ВПФ Волгоград 2014	
				Формат А3х3	