

91.3171.01.02СБ

Перв. примен
91.3171

Справ N°

A-A

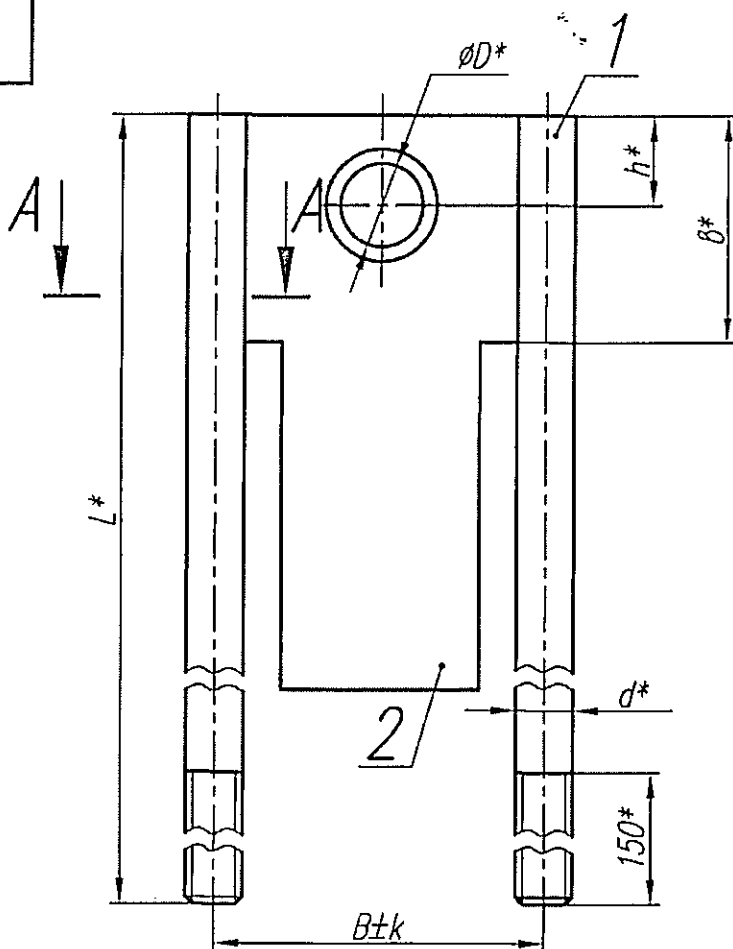
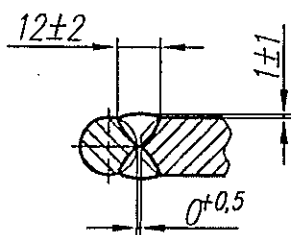


Таблица 1

Размеры в мм

| Обозначение | Обозначение по стандарту | L | D | h | b | d | B | k | Масса, кг |
|------------------|--------------------------|-----|----|----|----|----|-----|-----|-----------|
| 91.3171.01.02 | 1-18 ОСТ 34-10-743 | 500 | 23 | 25 | 63 | 16 | 92 | 1 | 2,9 |
| 91.3171.01.02-01 | 1-37 ОСТ 34-10-743 | 600 | 33 | 40 | 80 | 20 | 108 | 1,5 | 5,0 |

Согласовано

| Отдел | Фамилия | Подп. | Дата |
|-------|---------|-------|-------|
| 08-13 | | | 08.13 |

Согласовано

| Т. контр. | Чеботов | Подп. | Дата |
|-----------|---------|-------|-------|
| | | | 08.13 |

1. *Размеры для справок

2. Общие допуски по ГОСТ 30893.1-2002: $\pm IT16/2$.

3. Сварка по ГОСТ 14771-76.

4. Контроль качества и нормы оценки сварных соединений указаны в технических требованиях на соответствующий трубопровод.

5. Технические требования по ОСТ 108.275.50-80.

6. Маркировать и клеймить ударным способом шрифтом 4 по ГОСТ 26.020-80: обозначение, клеймо ОТК, обозначение по стандарту.

91.3171.01.02СБ

| Изм. | Лист | N° докум. | Подп. | Дата |
|-----------|----------|-----------|-------|-------|
| Разраб. | Макашкин | | | 08.13 |
| Пров. | Бочарова | | | 08.13 |
| Т. контр. | Морозов | | | 08.13 |
| Нач. отд. | Ежов | | | 08.13 |
| Н. контр. | Жигалов | | | 08.13 |
| Утв. | Потийко | | | 08.13 |

Траверса с тягами
Сборочный чертеж

| Лит. | Масса | Масштаб |
|------|-----------|---------|
| | См. табл. | 1:2 |
| Лист | Листов 1 | |

ОАО "ИК" ЗИОМАР