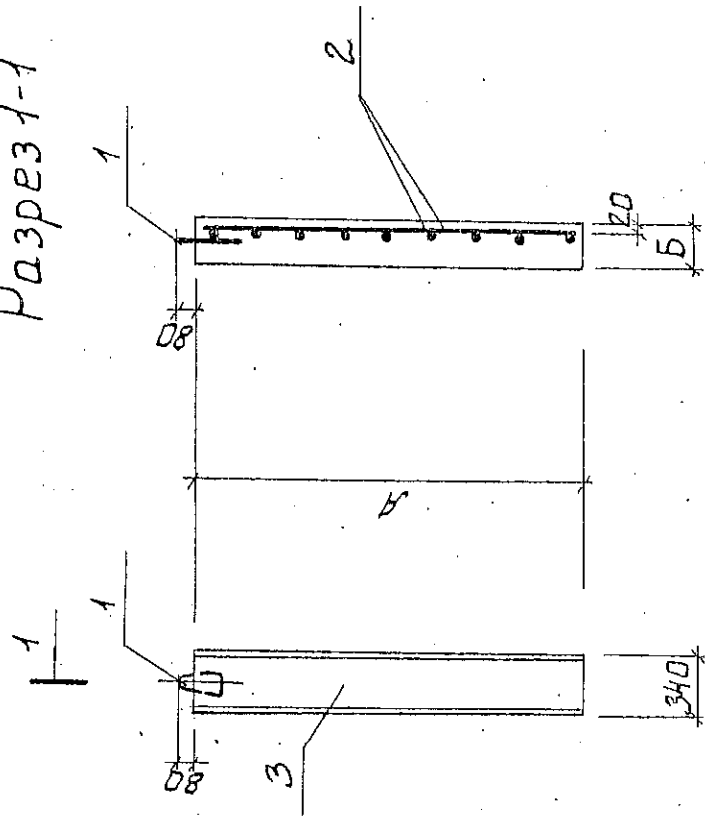


Разрез 1-1



Обозначение	Марка	Размеры		Масса г
		А	Б	
901-09-11.84-КЖЦ.П29	П29-5А	2200	160	0.3
-01	П29-5А	2700	160	0.43
-02	П29-5А	3200	280	0.55

Ведомость расхода стали на элемент, кг

Изделия арматурные					
Арматура класса		А-III		Всего	
Марка элемента	ГОСТ 5781-82	ГОСТ 5781-82		Утого	
		Ф8 Ф12	Утого Ф16 Ф18	Утого	Утого
П219-5А	1.3 0.6	1.9 7.8		7.8	9.7
П249-5А	1.4 0.6	2.0 8.7			
П269-5А	1.7 0.6	2.3	13.4	13.4	15.7

Зона	Поз.	Обозначение	Наименование	Кол-во	Примечание
			Документация		
		3.006-2 Вып. II-2	Сборные ж.-бет. каналы с тонкими излотковыми элементами		
			Детали		
	1	3.400-7, Вып. I	Плита для подъема М12-150	1	
		Переменные данные для исполнений			
			901-09-11.84-КЖЦ.П29		
			Сборочные единицы		
	2	3.006-2 Вып. II-4	Сетка арматурная с1-89 16-200	0.5	
			Материалы		
	3		Бетон М300	0.12 м ³	
			901-09-11.84-КЖЦ.П29-01		
			Сборочные единицы		
	2	3.006-2 Вып. II-4	Сетка арматурная с1-89 16-200	0.5	
			Материалы:		
	3		Бетон М300	0.17 м ³	
			901-09-11.84-КЖЦ.П29-02		
			Сборочные единицы		
	2	3.006-2 Вып. II-4	Сетка арматурная с1-109 18-200	0.5	
			Материалы:		
	3		Бетон М300	0.22 м ³	

М2Р.Д.702.9.0V8M88.88&88.056.Д.0006-003=0

Привязан М2Р.Д.702.9.0V8M 88.88&88.056.Д.0006	
Защелки	Косынки
Проборы	Углы
Привязан	Шпатель
МНВ. N 702956	11.10

ТПР 901-09-11.84		КЖЦ. П29	
Плита перекрытия		Масштаб	
П219-5А		1:50	
И. КОИТР. КУЗНЕЦОВ		Лист	
ПРОБЕР. АНТОНОВА		Листов 1	
СТ. ИЖ. ПЕТРОВИНА		ЦНИИ ЭП	
ТИП. КУЗНЕЦОВ		ИНЖЕНЕРНОГО ОБОРУДОВАНИЯ	
ГЛАВНОСТ. ШАПКО		Г. МОСКВА	
НАЧ. ОТД. КРАСАВИН			

11.10.88