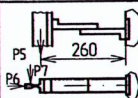
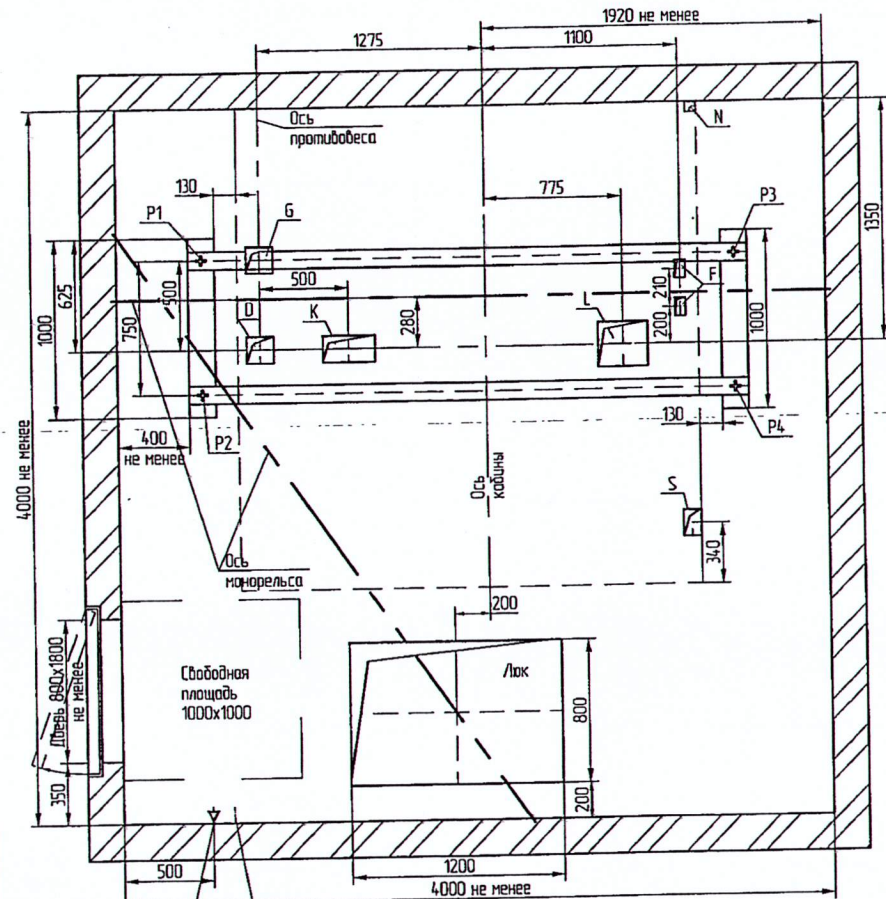


Таблица нагрузок на строительную часть от лифтовой установки			
Нагрузка	Величина нагрузки	Схема действия сил	Примечание
P1	22000 Н	На опоры привода В - В (2)	Постоянные нагрузки
P2	32500 Н		
P3	9600 Н		
P4	17000 Н		
P5	3500 Н		Кратковременные нагрузки при посадке кабины на лобители
P6	1600 Н		
P7	2500 Н		
P8	84000 Н	На пять направляющих на площадь 100×100	Нагрузки, действующие разновременно и аварийно
P9	49000 Н	На бугер кабины на площадь 140×140	
P10	39000 Н	На бугер противовеса на площадь 140×140	Расчетные нагрузки
P11	8000Н/м ²	На пол машинного помещения и крышку люка	
Все нагрузки указаны с учетом коэффициента динамики			

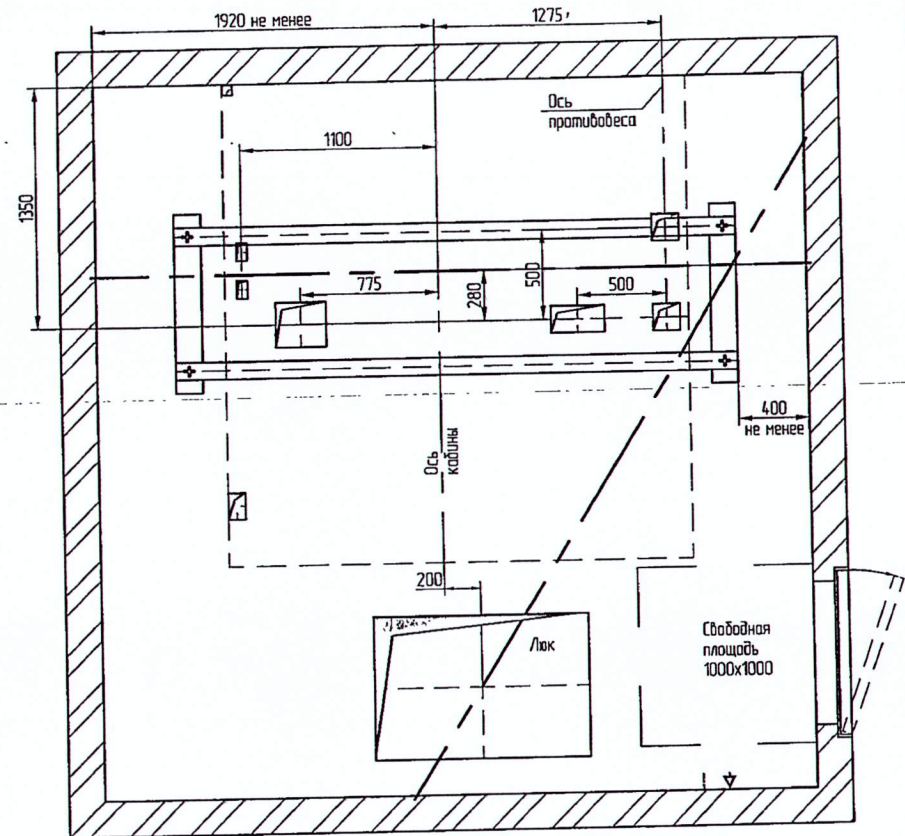
1. При высоте этажа более 4000 мм предусмотреть дополнительные закладные детали для крепления направляющих (лист 3,4) с шагом не более 2000 мм, при этом первый шаг закладных деталей каждого этажа должен быть 2000 мм.
2. При высоте этажа 3600 мм и более предусмотреть дополнительные отверстия под настилы с шагом не менее 1800 мм и не более 2500 мм.
3. Стены шахты в местах крепления дверей должны быть рассчитаны на удары при закрытии створок. Масса створки 80 кг.
4. При проходной кабине разность отметок посадочных площадок с противоположных сторон шахты должна быть не менее 1200 мм.
5. Подлебедачные балки заказывать по спецификации строительного чертежа и устанавливать при монтаже оборудования.
6. Размеры и размещение отверстий под вызывные посты, переключатели режимов работы, световые указатели см. чертеж.

В - В (1) Вариант 1



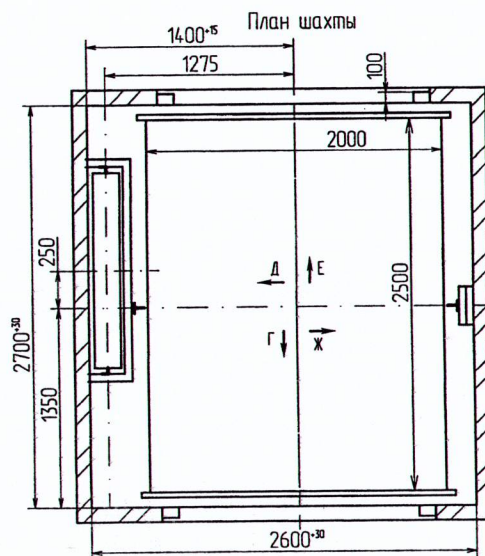
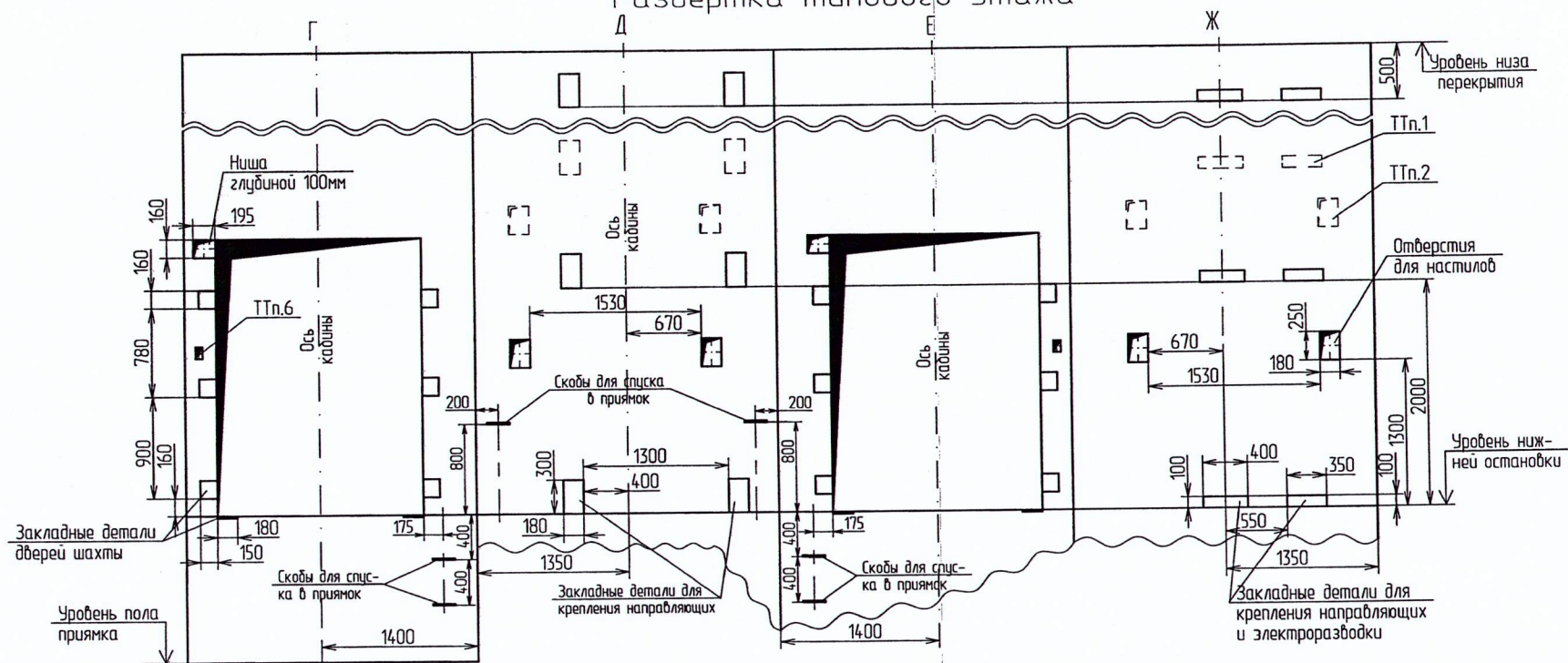
Ввод электроэнергии на высоте 2200 от пола

В - В (1) Вариант 2
остальное см. вариант 1



Отб.	Ширина, мм	Глубина, мм	Назначение
D	150	150	Тяговые канаты
F	60	100	Канаты ограничителя скорости
G	150	150	Тяговый канат
K	300	150	Тяговый канат
L	280	250	Тяговый канат
S	80	150	Электроразводка по шахте
N	60	60	Освещение шахты

Развертка типового этажа



Вид на проем двери из шахты

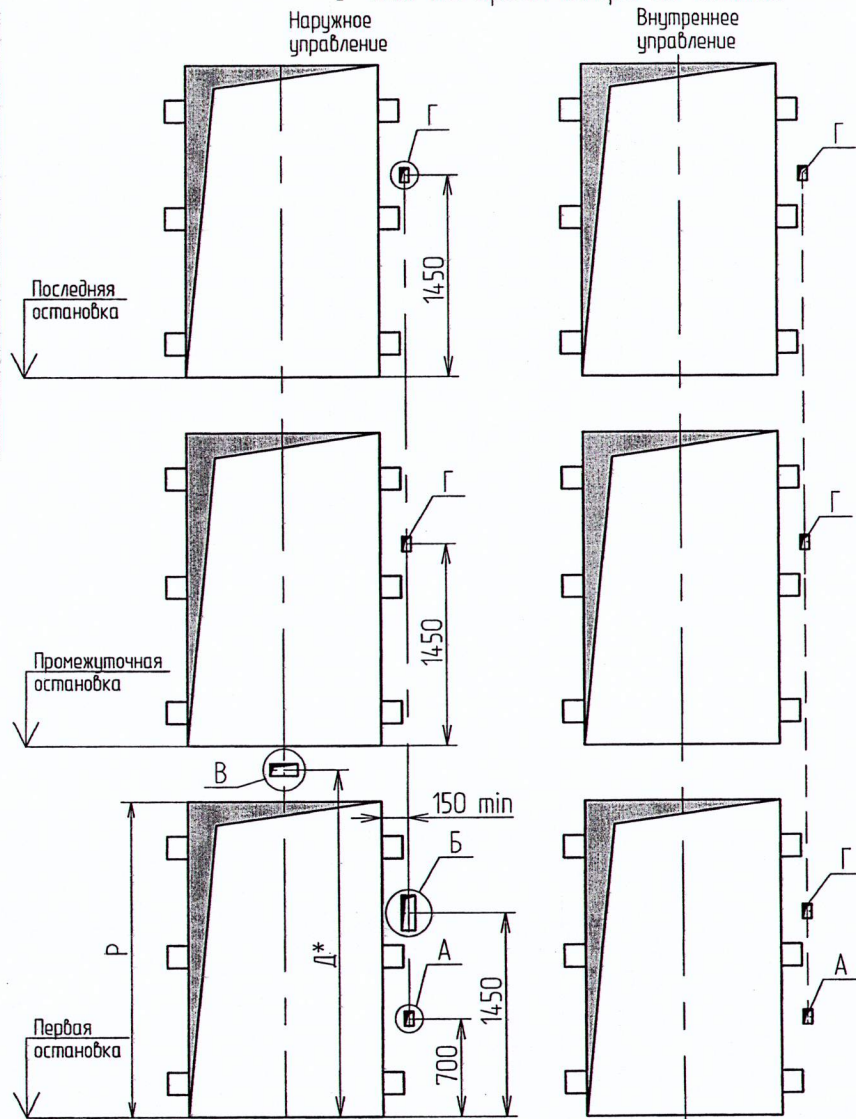
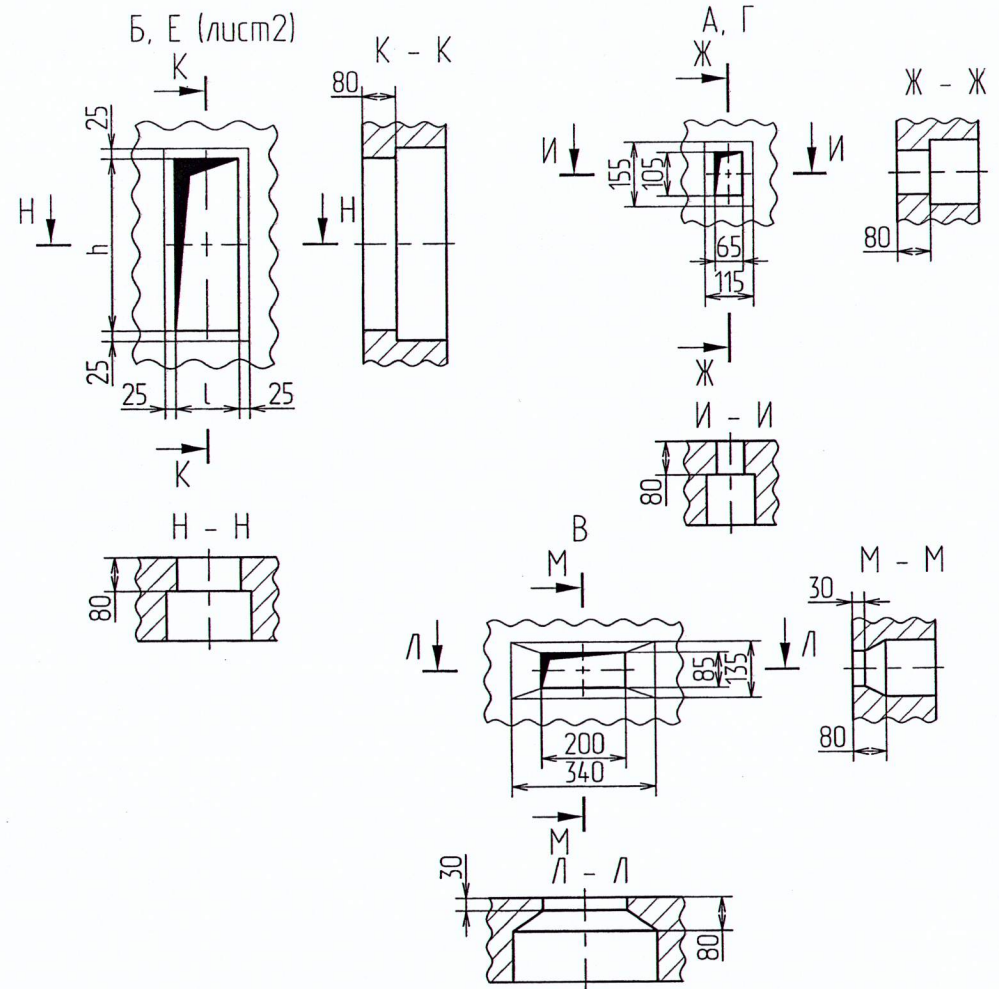


Табл. 1

Обозначение отверстия	Размеры $l \times h, \text{мм}$	Место расположения отверстий
Б	150x415 150x505	до 14 остановок свыше 14 остановок
Е	50x495	

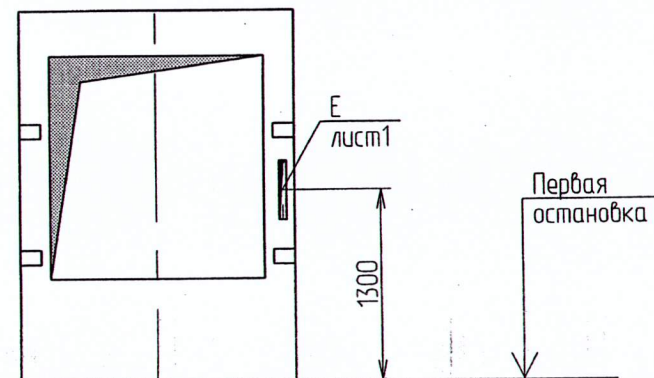
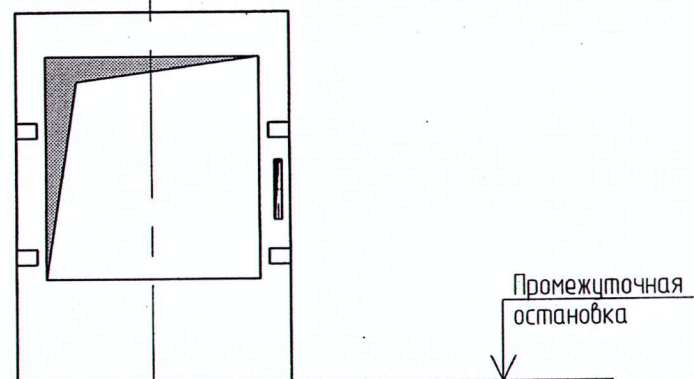
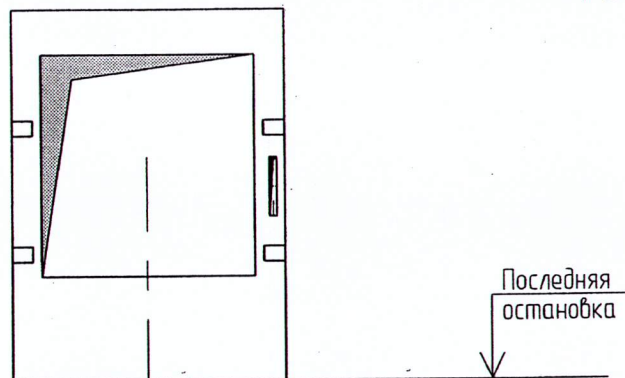
Табл. 2

Размер Р	Размер Д
2250	2530
2450	2730
2650	2930



- *При невозможности обеспечить размер "Д" в наружном управлении (Табл.2) отверстие "В" расположить в ряду отверстий "Б" и "А" на расстоянии 1770мм от пола.
- Расположение отверстий относительно дверного проема (справа или слева) зависит от варианта исполнения лифта.

Малые грузовые лифты



Отверстия	Назначение отверстий
А	Под переключатель режимов работ
Б	Под кнопочный пост типа ПКИ
В	Под световое табло типа УЛ11-31XXX
Г	Под вызывной пост типа ПВИ
Е	Под кнопочный пост типа ПКЛ или ПЛВ