

						03/01-11	-0B				
						Санкт-Петербург, ул. Аэродромная, д.4, лит.А, пом. 110, 111, 519, 521, 522, 523, 524, 526, 527					
Изм.	Кол. уч.	Лист	№ док.	Подп.	Дата	Ремонт помещения			Стадия	Лист	Листов
									Р	3	
Разработал						Аксонометрические схемы приточных систем вентиляции			ООО "Электра" Санкт-Петербург		

Масштаб 1:100

Формат А3

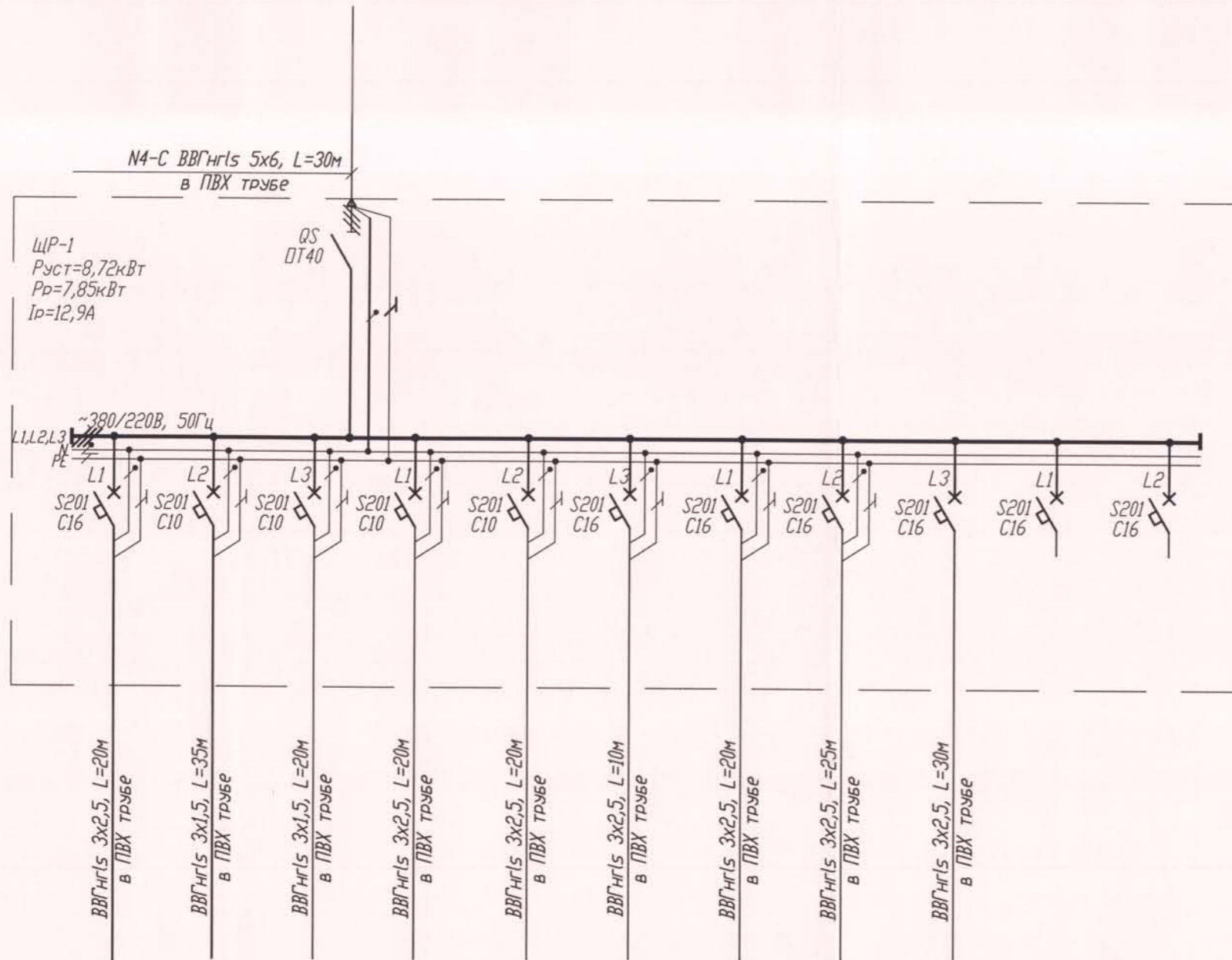
Согласовано

Взамен инв. №

Подп. и дата

Инв. № подл.

Линия до щита	
Выключатель автоматический	Тип расцепителя число полюсов
Сборные шины	
Выключатель автоматический	Тип (N° п/п) расцепитель I _{ст.} , мА
Линия до электроприемника	
Обозначение, марка и сечение проводников, мм ²	Способ прокладки - длина линии L, м



Условное графическое обозначение											
N° Группы	1	2	3	4	5	6	7	8	9	10	11
R _у , кВт	0,75	0,86	0,43	0,40	0,40	0,62	1,54	1,86	1,86	-	-
I _p , А	3,5	3,9	2,0	1,8	1,8	2,8	7,0	8,5	8,5	-	-
Наименование электроприемника	Освещение, розетки	Освещение	Освещение	Роллеты		Кондиционер	Кондиционер	Кондиционер	Кондиционер	Резерв	Резерв
Место установки	Пом.526-6	Пом.526-3	Пом.526-5, 527	Пом.526-3, 526-5	Пом.526-1, 526-4	Пом.526-4	Пом.526-1	Пом.526-2	Пом.526-2	-	-

						03/01-11	-ЭМ				
						Санкт-Петербург, ул. Аэродромная, д.4, лит.А, пом. 110, 111, 519, 521, 522, 523, 524, 526, 527					
Изм.	Кол. уч.	Лист	N° док.	Подп.	Дата				Стодия	Лист	Листов
ГИП				Шурьев		Ремонт помещения			Р	3	
Проверил				Пиманов							
Разработал				Кураков		Однолинейная принципиальная схема ЩР-1			ООО "Электра" Санкт-Петербург		

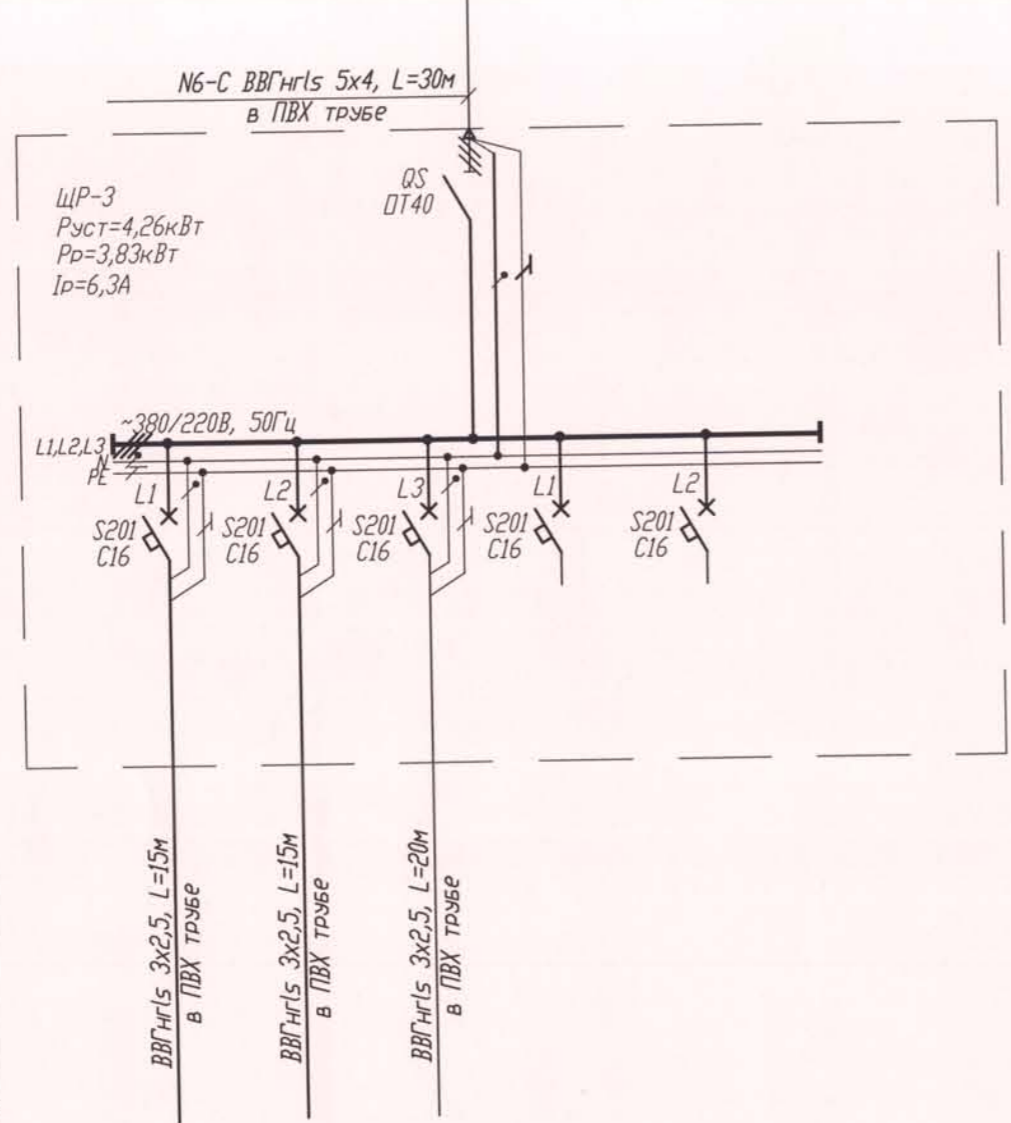
Согласно

Взамен инв. №

Подп. и дата

Инв. № подл.

Линия до щита	
Выключатель автоматический	Тип расцепитель число полюсов
Сборные шины	
Выключатель автоматический	Тип (№ п/п) расцепитель I _{уст.} , mA
Линия до электроприемника	
Обозначение, марка и сечение проводников, мм ²	
Способ прокладки - длина линии L, м	



Условное графическое обозначение					
№ Группы	1	2	3	4	5
P _у , кВт	1,20	1,20	1,86	-	-
I _р , А	5,5	5,5	8,5	-	-
Наименование электроприемника	Розетки, оргтехника	Розетки, оргтехника	Кондиционер	Резерв	Резерв
Место установки	Пом.526-3	Пом.526-3	Пом.526-3	-	-

03/01-11						-ЭМ			
Санкт-Петербург, ул. Аэродромная, д.4, лит.А, пом. 110, 111, 519, 521, 522, 523, 524, 526, 527									
Изм.	Кол. уч.	Лист	№ док.	Подп.	Дата	Стодия		Лист	Листов
						Р		5	
ГИП		Шурчев		<i>Шурчев</i>		Ремонт помещения			
Проверил		Пиманов		<i>Пиманов</i>					
Разработал		Кыраков		<i>Кыраков</i>		Однолинейная принципиальная схема ЩР-3			
						ООО "Электра"		Санкт-Петербург	

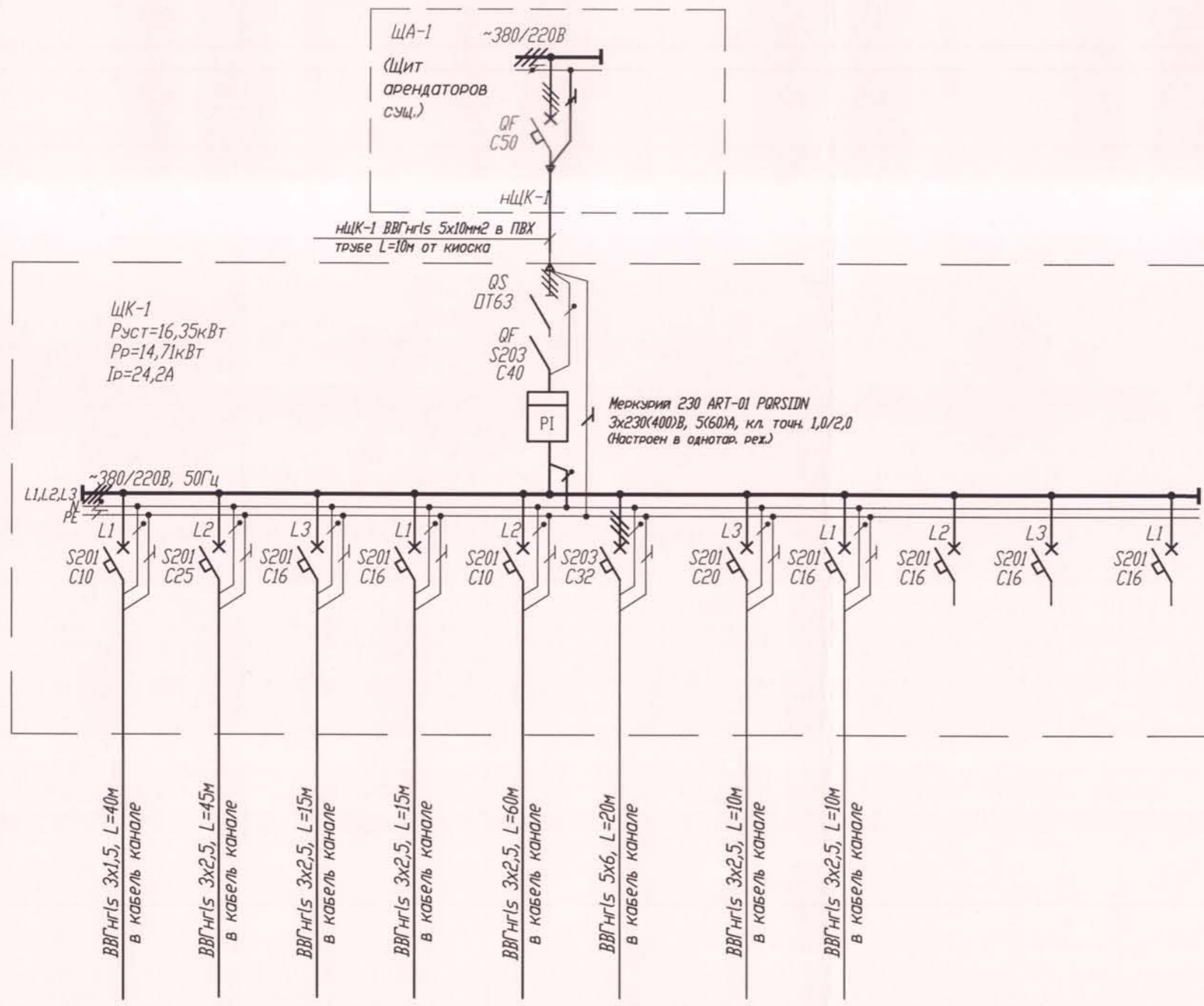
Согласовано

Взмен инв. №

Подп. и дата

Инв. № подл.

Щит распределительный	Выключатель автоматический	Тип расцепитель число полюсов
	Щит распределительный	Выключатель автоматический
Линия до электроприемника	Обозначение, марка и сечение проводников, мм ²	Способ прокладки - длина линии L, м

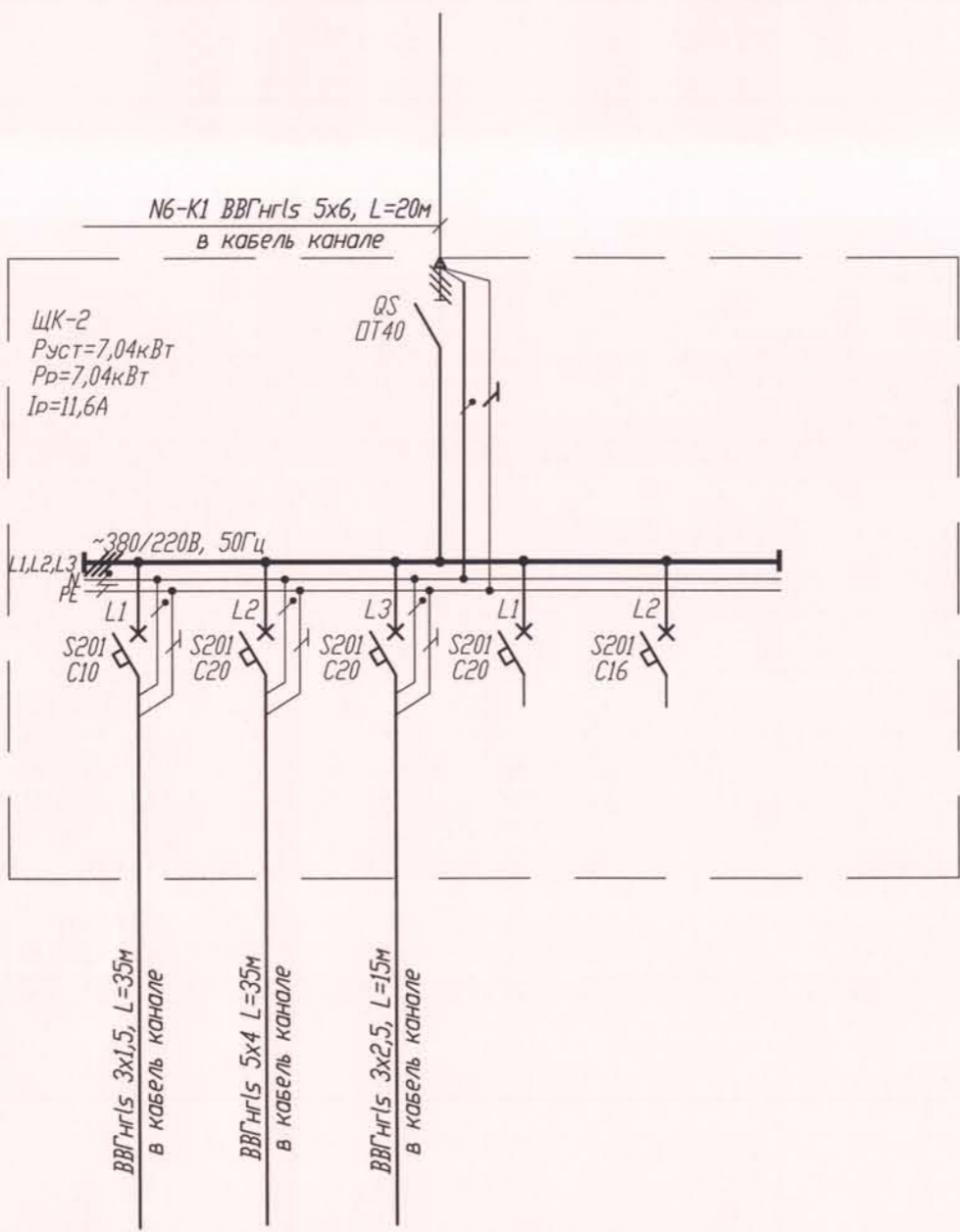


Условное графическое обозначение											
№ Группы	1	2	3	4	5	6	7	8	9	10	11
Р _у , кВт	0,65	3,5	2,00	0,72	1,00	7,04	0,72	0,72	-	-	-
I _p , А	3,0	16,0	9,1	3,3	4,5	11,6	3,3	3,3	-	-	-
Наименование электроприемника	Освещение	Оргтехника	Сервер	Кондиционер	ПОС	Щит ЩК-2	Кондиционер	Кондиционер	Резерв	Резерв	Резерв
Место установки	Пом.111-1,111-2,111-3	Пом.111-1, 111-2,111-3	Пом.111-3	Пом.111-1	Пом.111-1, 111-2,111-3	Пом.110	Пом.111-2	Пом.111-3	-	-	-

						03/01-11	-ЭМ					
						Санкт-Петербург, ул. Аэродромная, д.4, лит.А, пом. 110, 111, 519, 521, 522, 523, 524, 526, 527						
Изм.	Кол. уч.	Лист	№ док.	Подп.	Дата	Ремонт помещения			Стация	Лист	Листов	
									Р	6		
Разработал						Кураков	Однолинейная принципиальная схема ЩК-1			ООО "Электра" Санкт-Петербург		

Согласовано

Линия до щита	
Щит распределительный	Выключатель автоматический
Тип расцепителя число полюсов	
Сборные шины	
Выключатель автоматический	Тип (N° п/п) расцепитель I _{уст.} , mA
Линия до электроприемника	
Обозначение, марка и сечение проводников, мм ²	
Способ прокладки - длина линии L, м	



Условное графическое обозначение

N° Группы	1	2	3	4	5
Р _э , кВт	1,08	3,20	2,76	-	-
I _р , А	4,9	14,5	12,5	-	-
Наименование электроприемника	Освещение	Розетки, оргтехника	Кондиционер	Резерв	Резерв
Место установки	Пом.110	Пом.110	Пом.110	-	-

Инд. N° подл. Подп. и дата. Взамен инв. N°

						03/01-11	-3М		
						Санкт-Петербург, ул. Аэродромная, д.4, лит.А, пом. 110, 111, 519, 521, 522, 523, 524, 526, 527			
Изм.	Кол. уч.	Лист	N° док.	Подп.	Дата				
ГИП		Шурьев		<i>Шурьев</i>		Ремонт помещения			
Проверил		Пиманов		<i>Пиманов</i>		Р	7		
Разработал		Кураков		<i>Кураков</i>		Однолинейная принципиальная схема ЩК-2			
						000 "Электра" Санкт-Петербург			

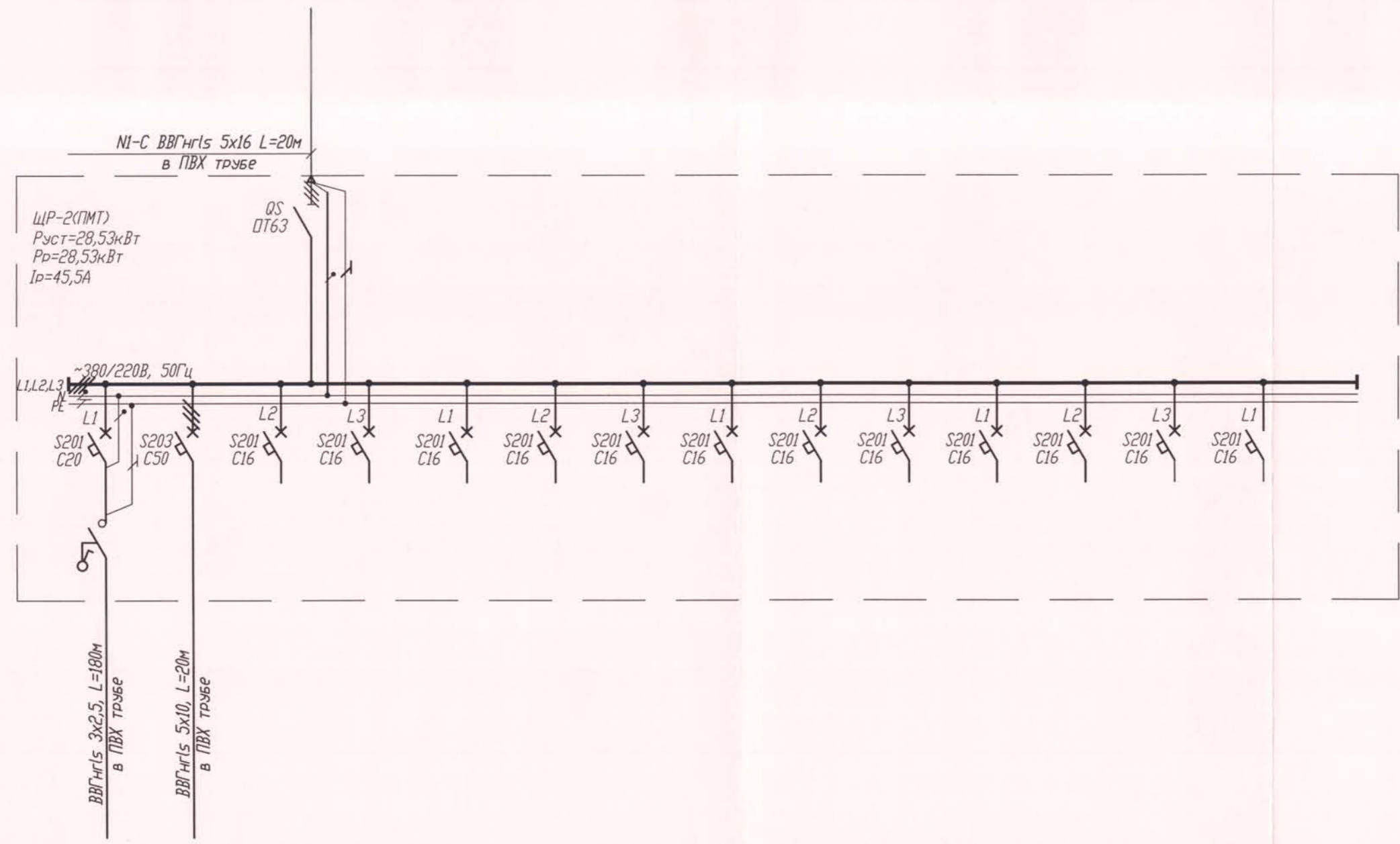
Согласовано

Взамен инв. №

Подп. и дата

Инв. № подл.

ЩИТ РАСРЕДЕЛИТЕЛЬНЫЙ Выключатель автоматический	Линия до щита
	Тип распределитель число полюсов
Выключатель автоматический	Сборные шины
	Тип (N° п/п) распределитель I _{уст.} , mA
Линия до электроприемника Обозначение, марка и сечение проводников, мм ²	Способ прокладки - длина линии L, м



Условное графическое обозначение

№ Группы	1	2	3	4	5	6	7	8	9	10	11	12	13	14
Р _э , кВт	3,53	25,00	-	-	-	-	-	-	-	-	-	-	-	-
I _р , А	16,0	39,9	-	-	-	-	-	-	-	-	-	-	-	-
Наименование электроприемника	Освещение, розетки	ПМТ	Резерв	Резерв	Резерв	Резерв	Резерв	Резерв	Резерв	Резерв	Резерв	Резерв	Резерв	Резерв
Место установки	Пом.526-1,526-2,526-4	-	-	-	-	-	-	-	-	-	-	-	-	-

						03/01-11	-ЭМ				
						Санкт-Петербург, ул. Аэродромная, д.4, лит.А, пом. 110, 111, 519, 521, 522, 523, 524, 526, 527					
Изм.	Кол. уч.	Лист	№ док.	Подп.	Дата	Ремонт помещения			Стодия	Лист	Листов
						Р	4				
ГИП	Шурьев		[Подпись]			Однолинейная принципиальная схема ЩР-2(ПМТ)			ООО "Электра" Санкт-Петербург		
Проверил	Пиманов		[Подпись]								
Разработал	Кураков		[Подпись]								

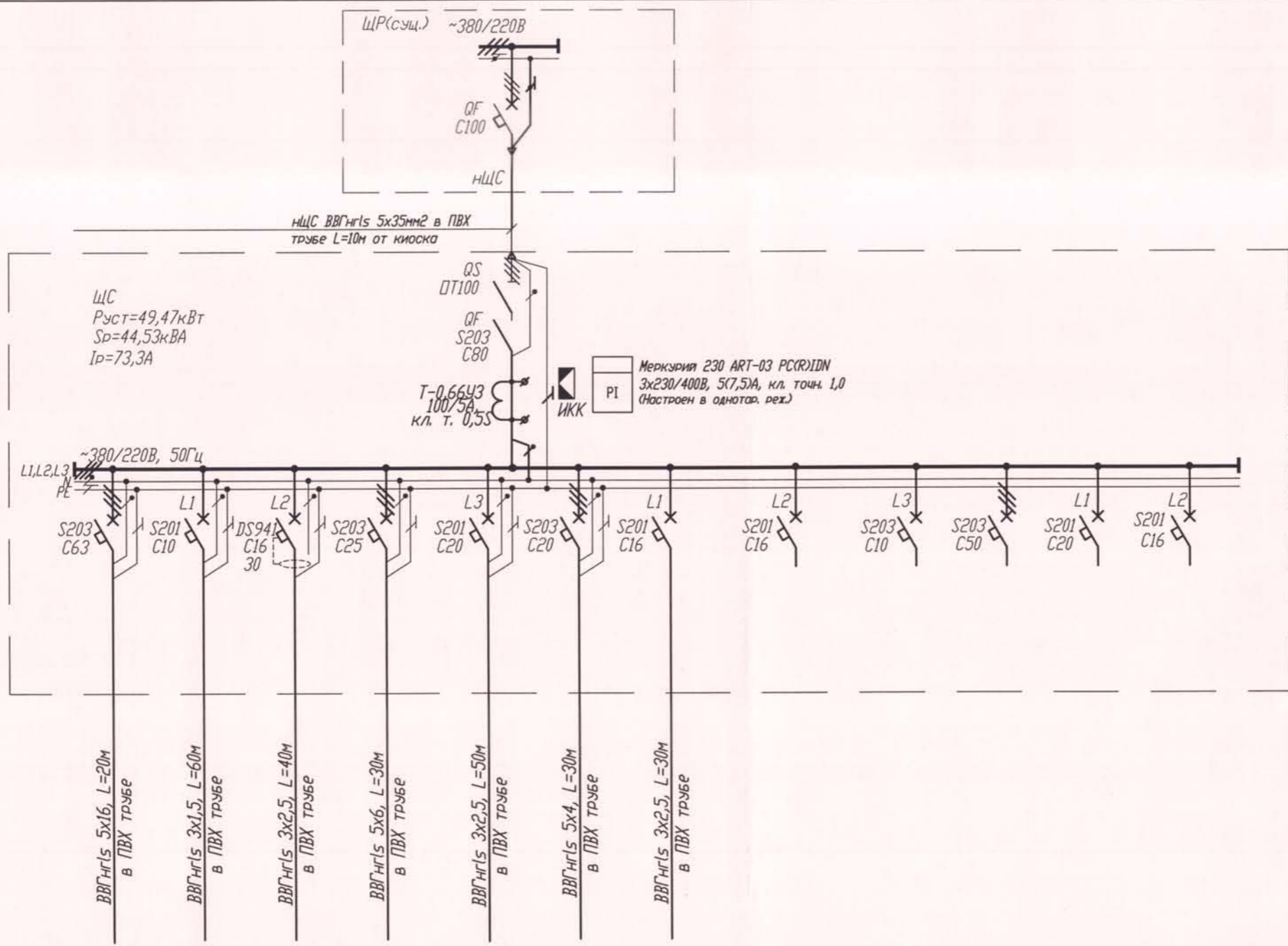
Согласовано

Взамен инв. №

Подп. и дата

Инв. № подл.

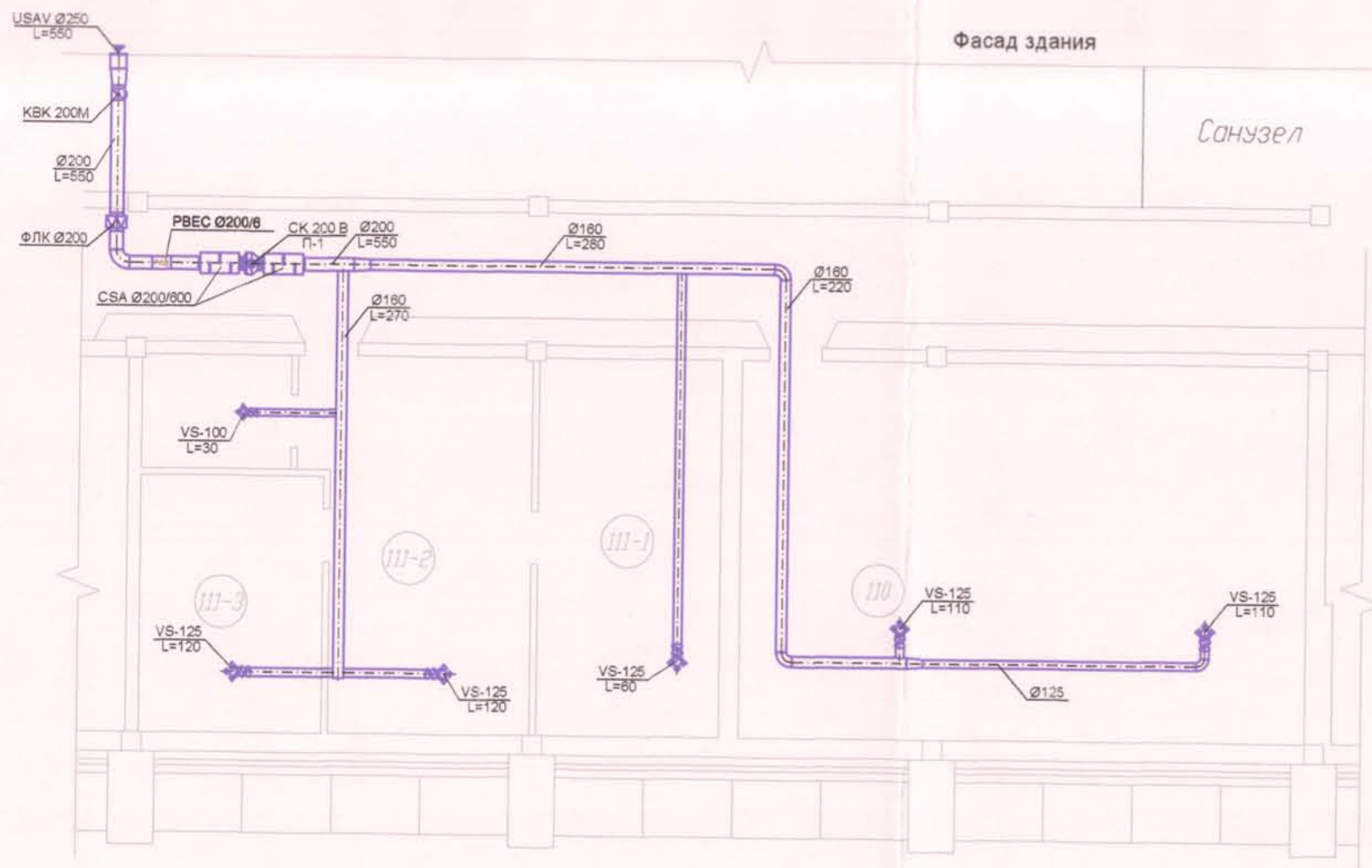
Линия до щита	
Щит распределительный	Выключатель автоматический
Тип расцепитель число полюсов	
Сборные шины	
Щит распределительный	Выключатель автоматический
Тип (N° п/п) расцепитель I _{уст.} , mA	
Линия до электроприемника	
Обозначение, марка и сечение проводников, мм ²	
Способ прокладки - длина линии L, м	



Условное графическое обозначение

№ Группы	1	2	3	4	5	6	7	8	9	10	11	12
Р _э , кВт	28,53	0,864	3,10	8,72	3,00	4,26	1,00	-	-	-	-	-
I _р , А	45,5	3,9	14,1	12,9	13,6	6,3	4,5	-	-	-	-	-
Наименование электроприемника	Щит ЩР-2(ПМТ)	Освещение	Розетки, оргтехника	Щит ЩР-1	Розетки, оргтехника	Щит ЩР-3	ПОС	Резерв	Резерв	Резерв	Резерв	Резерв
Место установки	Пом.526-2	Пом.519,521, 522,523,524	Пом.519,521,524	Пом.526-6	Пом.519,524	Пом.526-3	Пом.519	-	-	-	-	-

03/01-11						-ЭМ			
Санкт-Петербург, ул. Аэродромная, д.4, лит.А, пом. 110, 111, 519, 521, 522, 523, 524, 526, 527									
Изм.	Кол. уч.	Лист	№ док.	Подп.	Дата				
ГИП		Шурев		Слеп		Ремонт помещения	Стадия	Лист	Листов
Проверил		Пиманов		Ис			Р	2	
Разработал		Кураков		С		Однолинейная принципиальная схема ЩС	ООО "Электра" Санкт-Петербург		



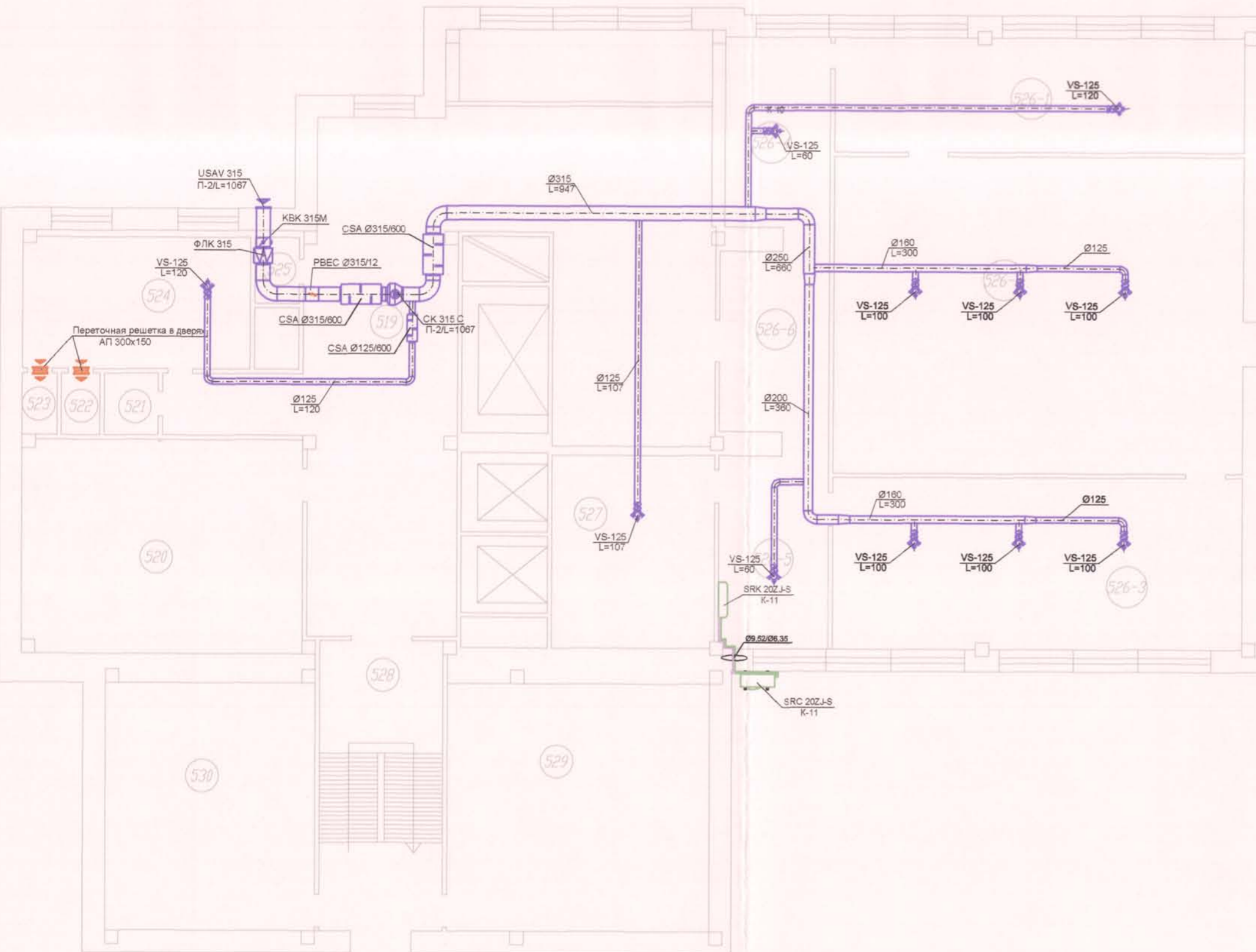
Экспликация помещения

N п/п	Наименование	Площадь
110	Аудитория (компьютерный класс)	48,85
111-1	Кабинет начальника УТП	16,04
111-2	Кабинет	17,65
111-3	Кабинет руководителя ПАТЭС	10,92
111-4	Серверная	5,12

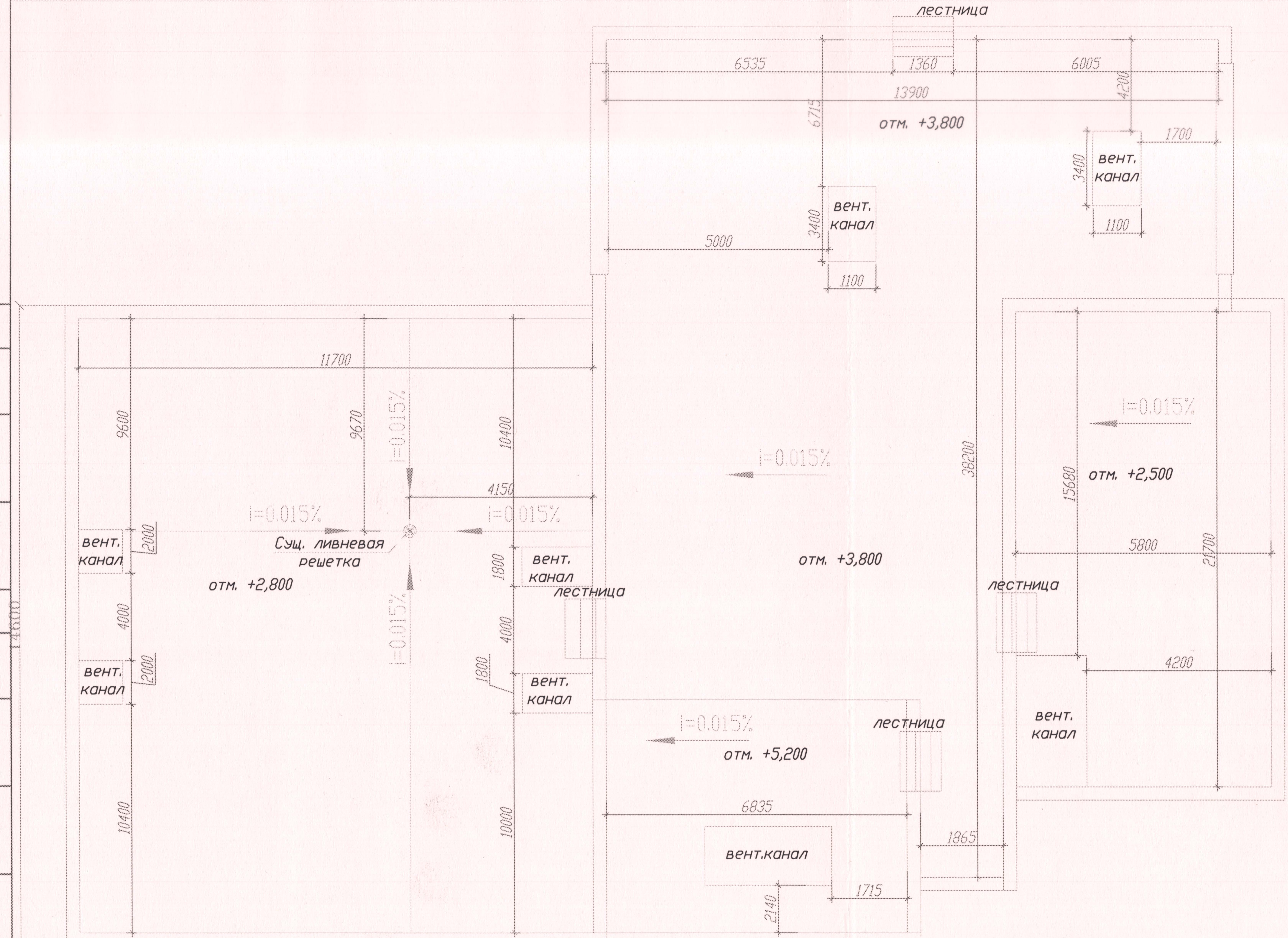
						03/01-11			
							-0В		
						Санкт-Петербург, ул. Аэродромная, д.4, лит.А, пом. 110, 111, 519, 521, 522, 523, 524, 526, 527			
Изм.	Кол. уч.	Лист	№ док.	Подп.	Дата	Ремонт помещений	Стадия	Лист	Листов
							Р	1	
ГИП				Шыраев					
Проверил				Пиманов					
Разработал				Харичев		План вентиляции на отм. второго этажа	ООО "Электра" Санкт-Петербург		

Экспликация помещения

№ п/п	Наименование	Площадь
519	Коридор	70,30
520		
521	Санузел	1,70
522	Кладовая	1,20
523	Кладовая	1,30
524	Кабинет	11,80
525	Венткамера	2,10
526-1	Инструкторская	23,70
526-2	ЦПУ	65,50
526-3	Кабинет	35,50
526-4	Пост аварийного расхолаживания	10,15
526-5	Кабинет архивариуса	10,72
526-6	Коридор	10,04
527	Архив	15,80

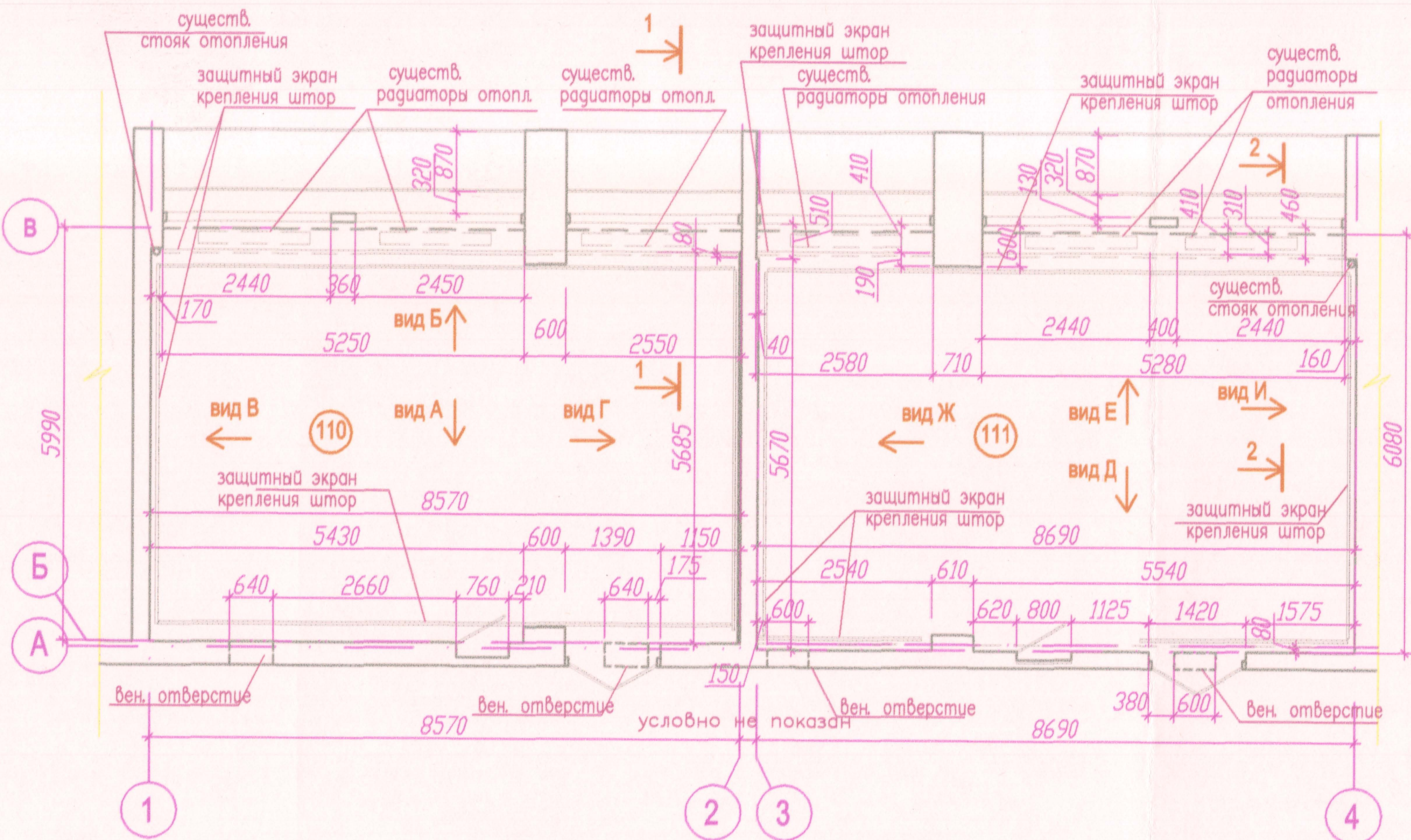


03/01-11						-0В			
Санкт-Петербург, ул. Аэродромная, д.4, лит.А, пом. 110, 111, 519, 521, 522, 523, 524, 526, 527									
Изм.	Кол. изм.	Лист	№ док.	Подп.	Дата	Ремонт помещения	Стадия	Лист	Листов
							Р	2	
ГИП		Шурьев		<i>Шурьев</i>		План на отметке пятого этажа	ООО 'Электра' Санкт-Петербург		
Проверил		Гиманов		<i>Гиманов</i>					
Разработал		Харичев		<i>Харичев</i>					

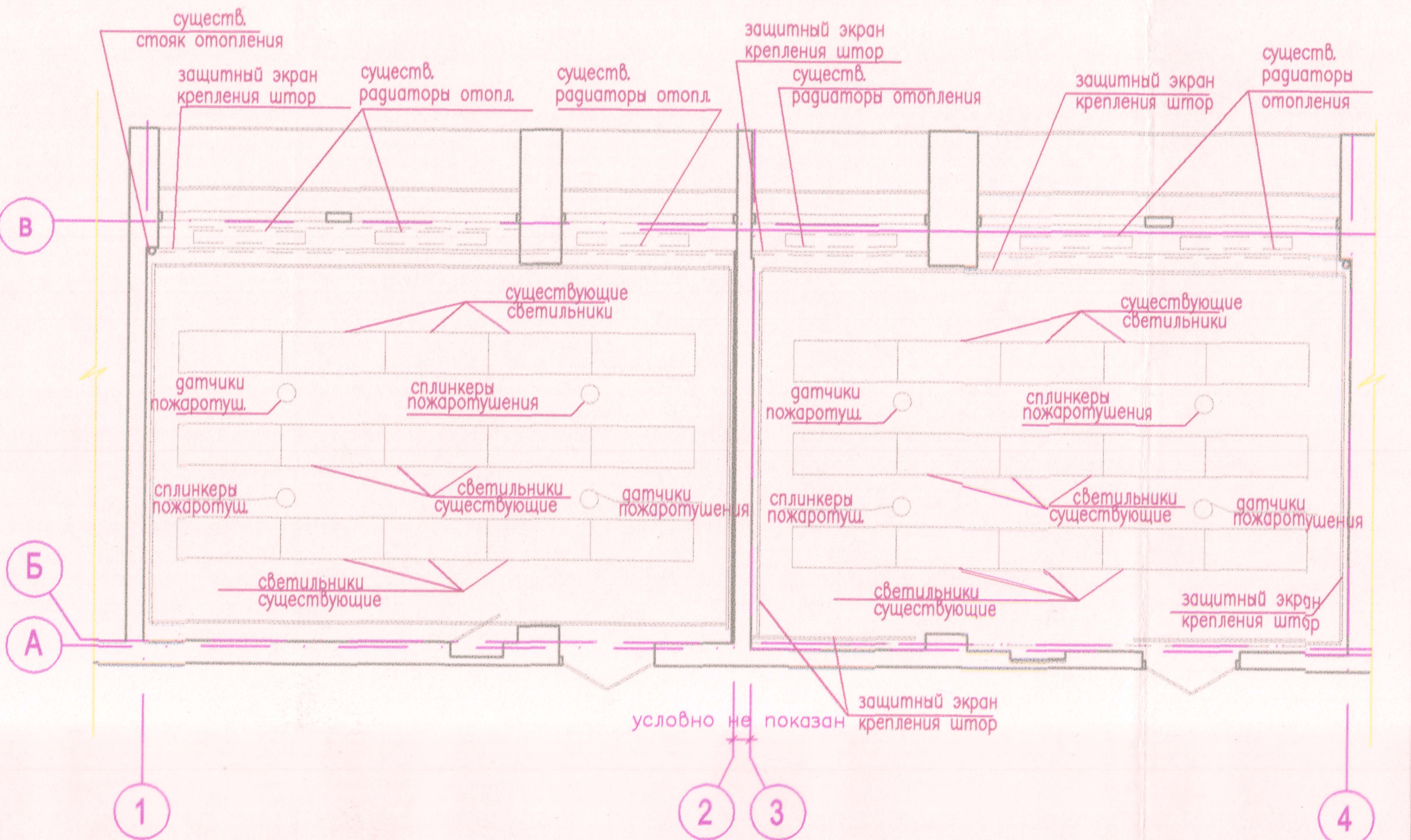


1. Общие данные см . лист АР-1
2. Отметка дана относительно уровня кровли корпуса

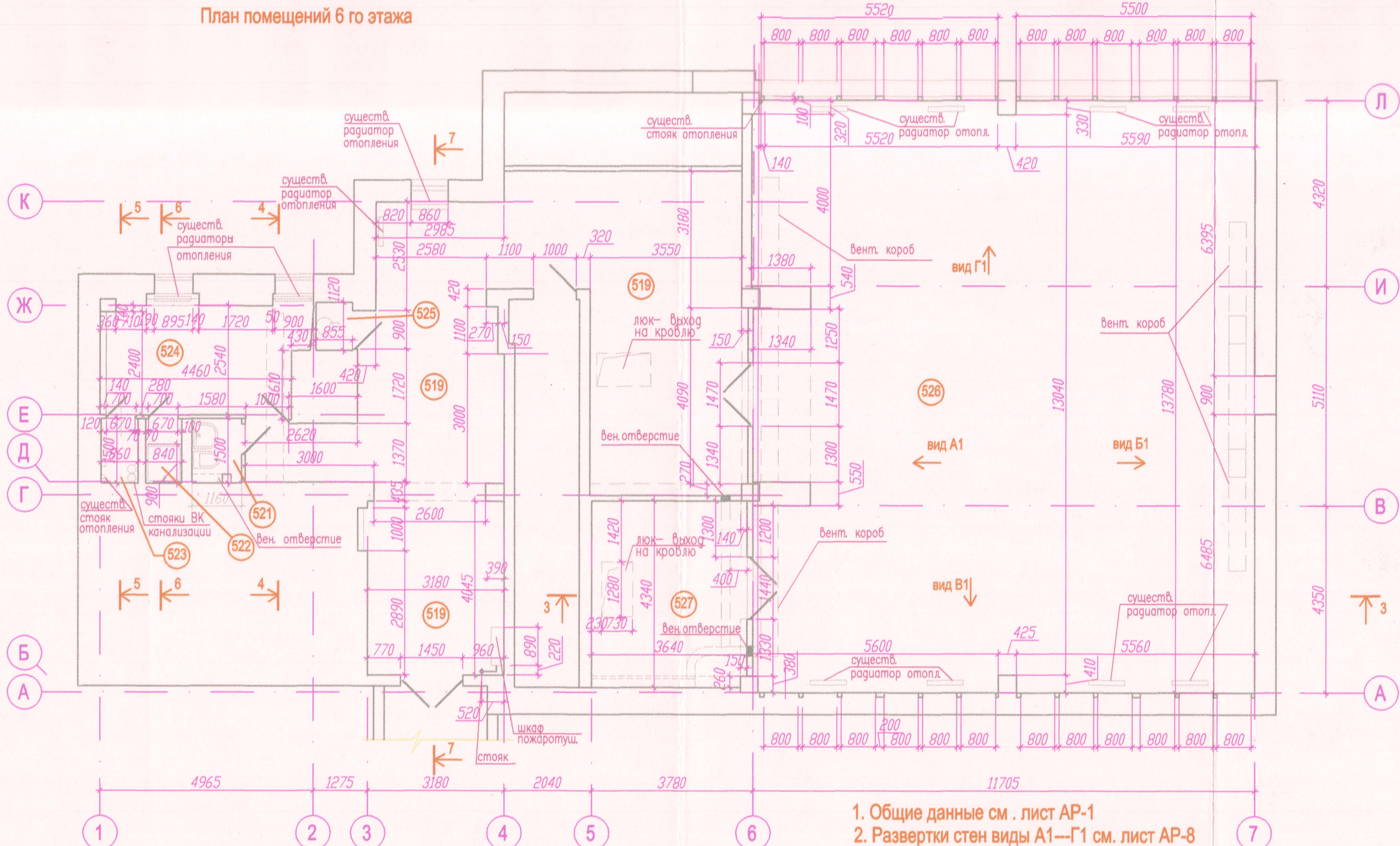
План помещений № 110, №111



План потолков помещений № 110, №111



План помещений 6 го этажа



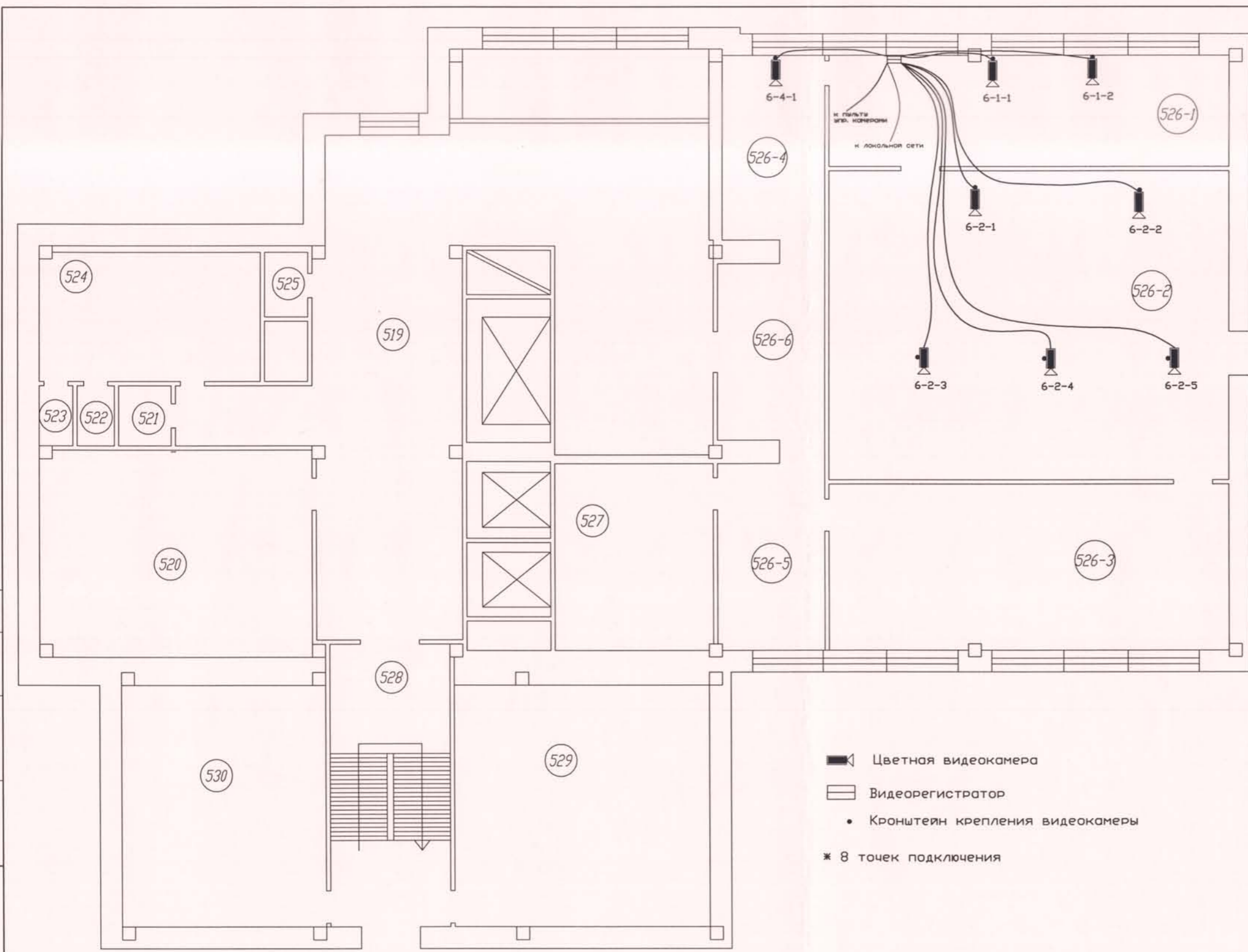
1. Общие данные см. лист АР-1
2. Развертки стен виды А1—Г1 см. лист АР-8

Согласовано

Взамен инв. №

Подп. и дата

Инв. № подл.



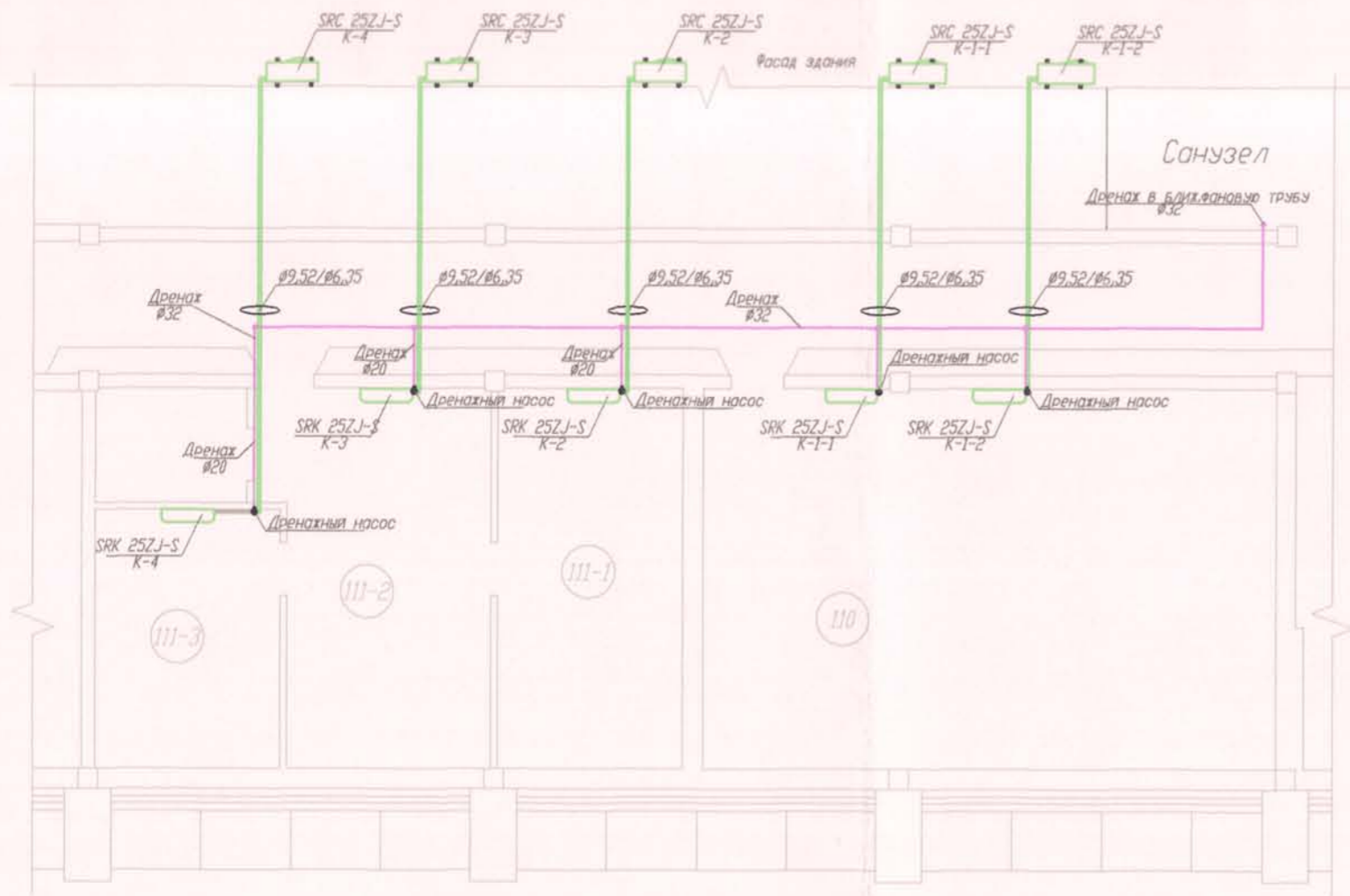
кабель питания и видеосигнала с видеокамер
 кабель пульта управления видеокамерами
 кабель локальной сети

Цветная видеокамера
 Видеорегистратор
 Кронштейн крепления видеокамеры
 * 8 точек подключения

Экспликация помещения

№ п/п	Наименование
519	Коридор
520	
521	Туалет
522	Кладовая
523	Кладовая
524	Кабинет
525	Венткамера
526-1	Инструкторская
526-2	ЦПУ
526-3	Кабинет
526-4	Пост аварийного расхолаживания
526-5	Кабинет архивариуса
526-6	Коридор
527	Архив

						03/01-11	-АК			
						Санкт-Петербург, ул. Аэродромная, д.4, лит.А, пом. 110, 111, 519, 521, 522, 523, 524, 526, 527				
Изм.	Кол. уч.	Лист	№ док.	Подп.	Дата	Ремонт помещений		Стадия	Лист	Листов
								Р	1	
ГИП			Шурьев			План расстановки видеокамер		ООО "Электра" Санкт-Петербург		
Проверил			Пиманов							
Разработал			Кураков							

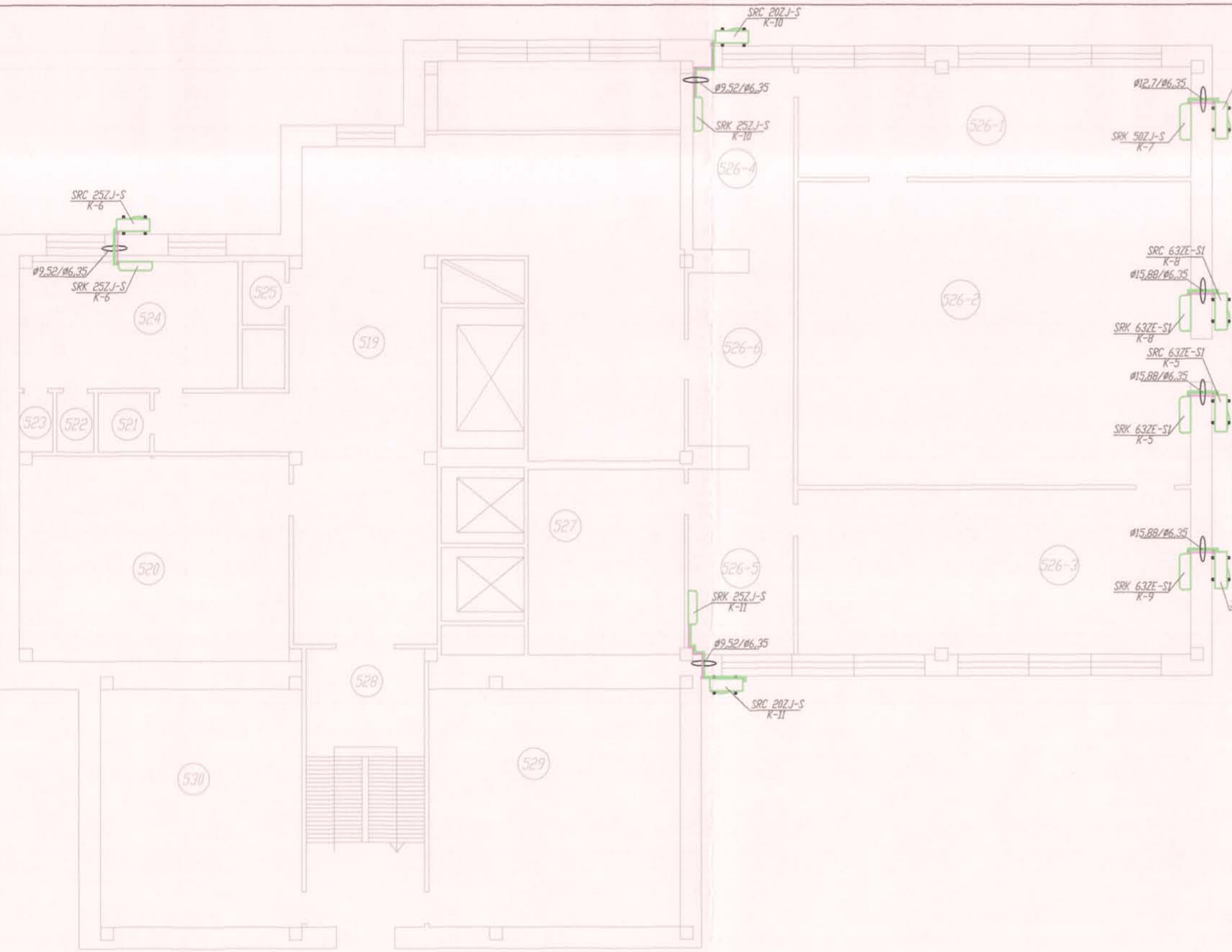


Экспликация помещения

№ п/п	Наименование	Площадь
110	Аудитория (компьютерный класс)	48,85
111-1	Кабинет начальника УТП	16,04
111-2	Кабинет	17,65
111-3	Кабинет руководителя ПАТЭС	10,92
111-4	Серверная	5,12

						03/01-11	-0В		
						Санкт-Петербург, ул. Аэродромная, д.4, лит.А, пом. 110, 111, 519, 521, 522, 523, 524, 526, 527			
Изм.	Кол. зч.	Лист	№ док.	Подп.	Дата				
ГИП		Шурьев		Алеф		Ремонт помещения	Стадия	Лист	Листов
Проверил		Гиманов		Мг			Р		
Разработал		Харичев		X		План сети кондиционирования на атм. второго этажа	ООО "Электра" Санкт-Петербург		

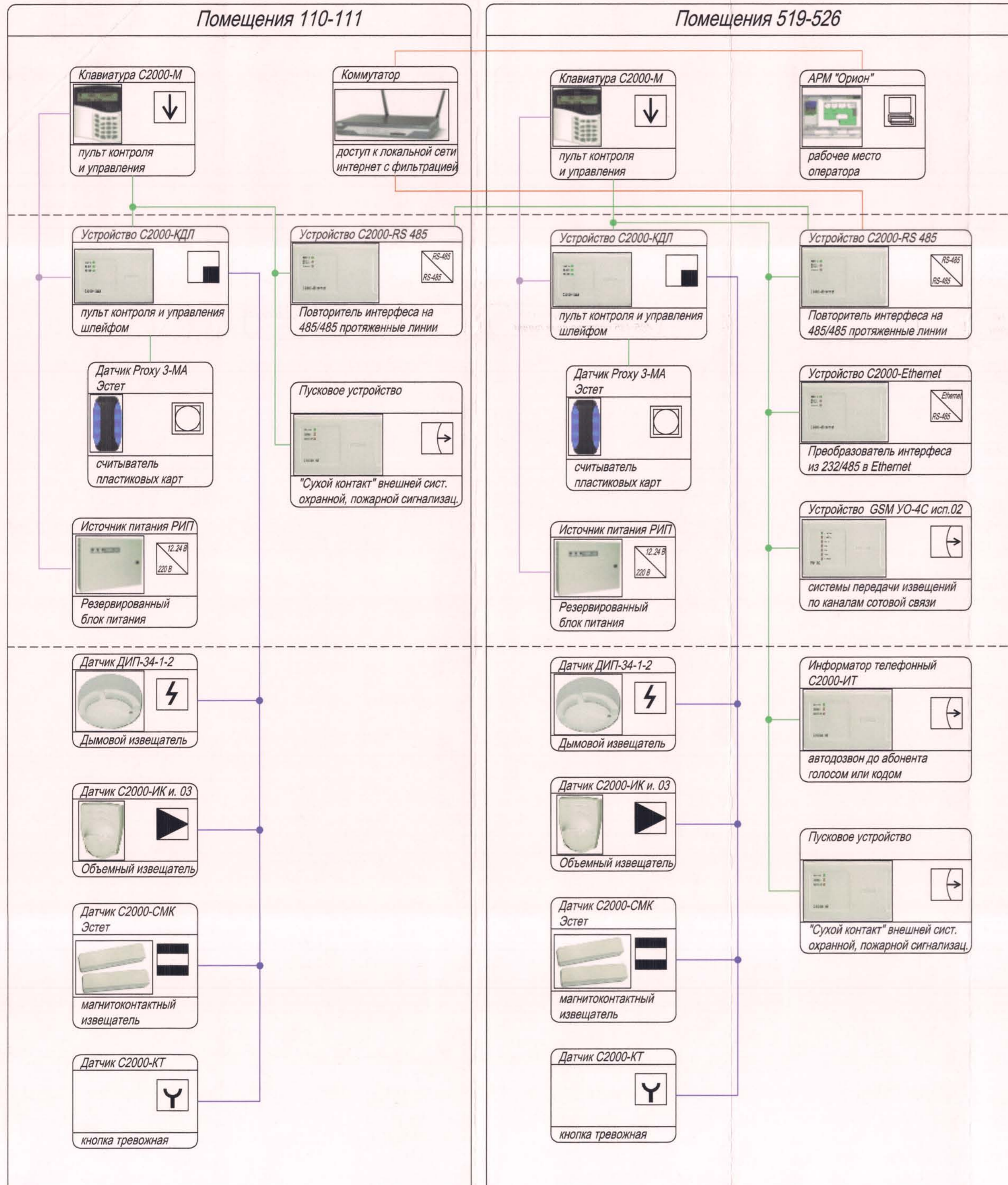
Экспликация помещений



N п/п	Наименование	Площадь
519	Коридор	70,30
520		
521	Санузел	1,70
522	Кладовая	1,20
523	Кладовая	1,30
524	Кабинет	11,80
525	Венткамера	2,10
526-1	Инструкторская	23,70
526-2	ЦПУ	65,50
526-3	Кабинет	35,50
526-4	Пост аварийного расхолаживания	10,15
526-5	Кабинет архивариуса	10,72
526-6	Коридор	10,04
527	Архив	15,80

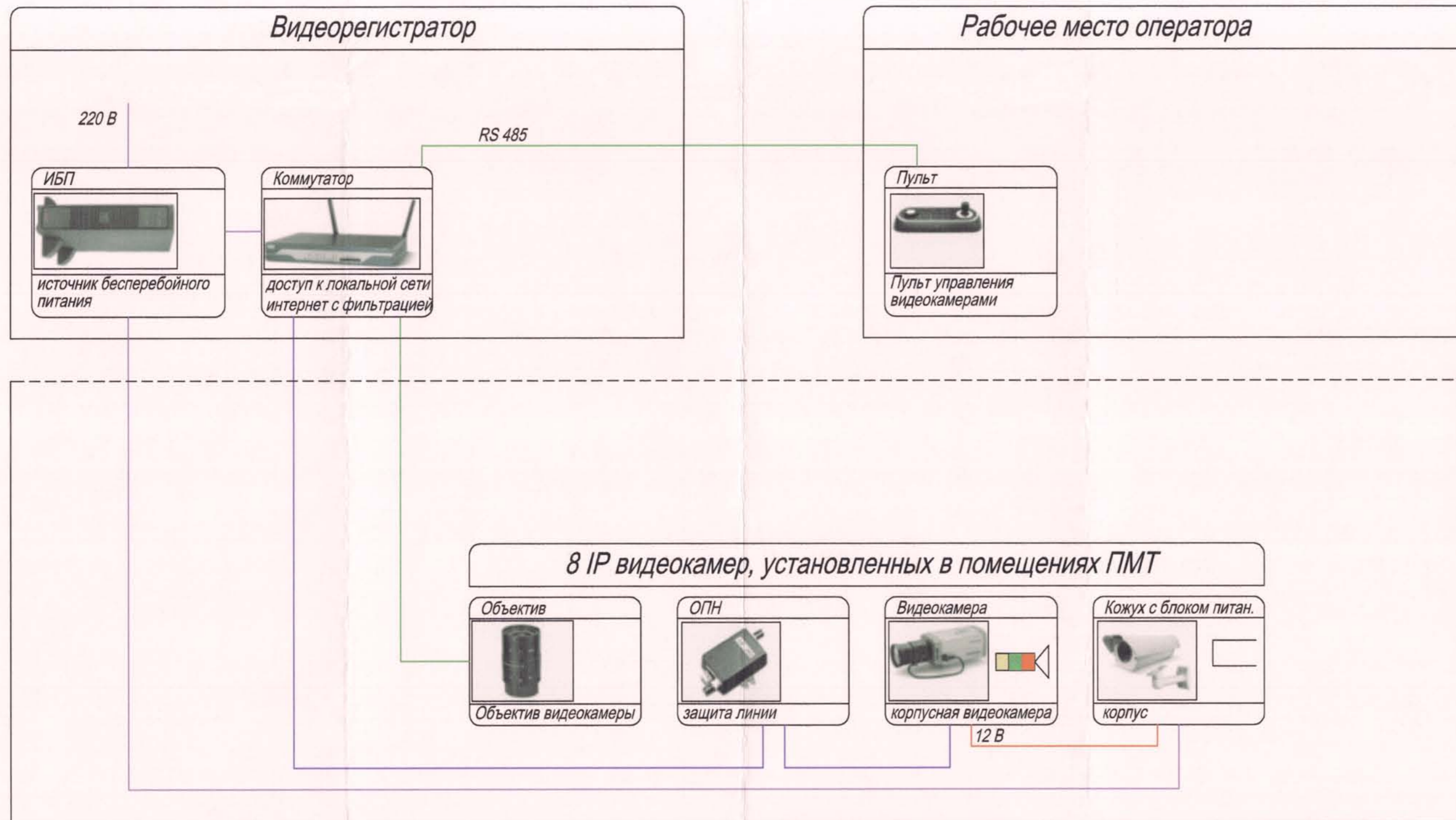
						03/01-11	-0В				
						Санкт-Петербург, ул. Аэродромная, д.4, лит.А, пом. 110, 111, 519, 521, 522, 523, 524, 526, 527					
Изм.	Кол. уч.	Лист	№ док.	Подп.	Дата				Стадия	Лист	Листов
									Р		
ГИП		Шурьев		<i>Шурьев</i>		Ремонт помещения					
Проверил		Пиманов		<i>Пиманов</i>							
Разработал		Харичев		<i>Харичев</i>		План сети кондиционирования на отм. шестого этажа			ООО "Электра" Санкт-Петербург		

Структурная схема системы "Орион". Пожарная, охранная сигнализация.



						03/01-11	-АК
						Санкт-Петербург, ул. Аэродромная, д.4, лит.А, пом. 110, 111, 519, 521, 522, 523, 524, 526, 527	
Изм.	Коп. уч.	Лист	№ док.	Подп.	Дата		
ГИП	Шыряев					Ремонт помещения	Стадия
Проверил	Пиманов						Лист
Разработал	Ильин					Структурная схема функционирования пожарной и охранной сигнализации	Листов
							1
						ООО "Электра" Санкт-Петербург	

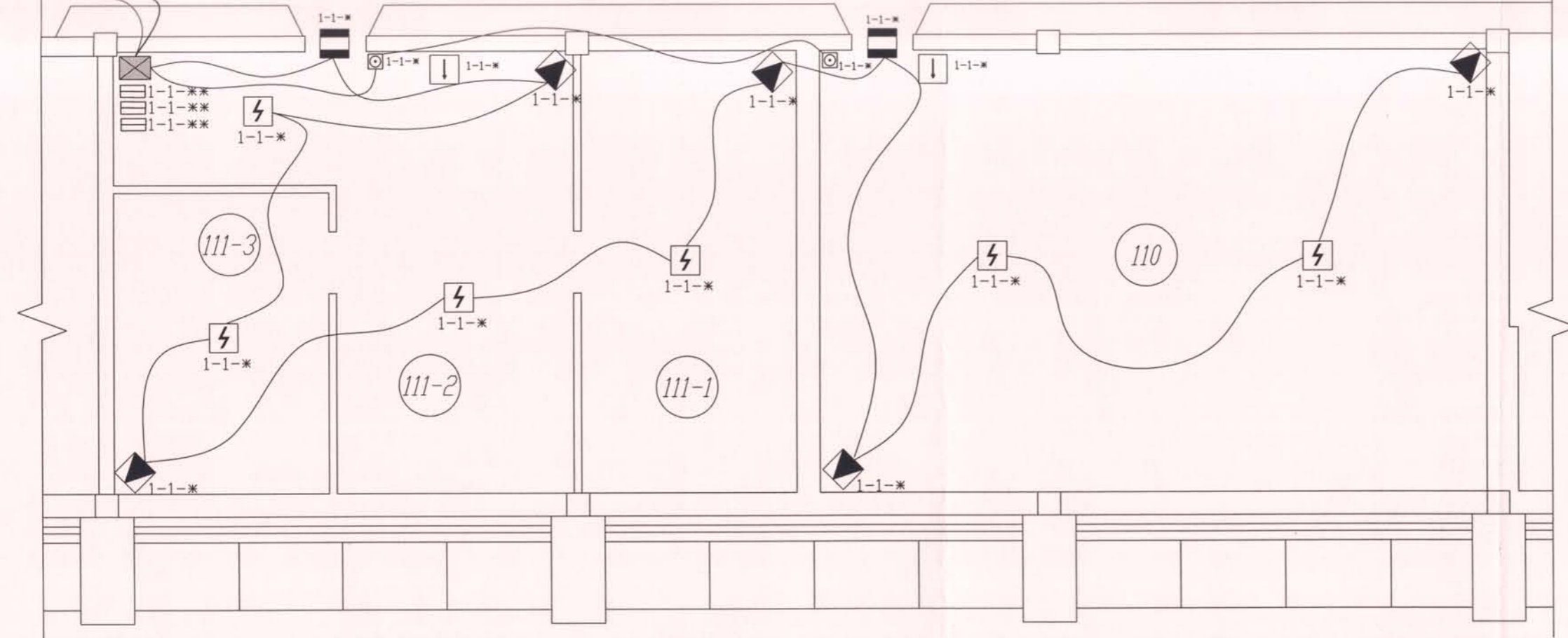
Структурная схема организации управляемого видеонаблюдения



						03/01-11	-АК		
						Санкт-Петербург, ул. Аэродромная, д.4, лит.А, пом. 110, 111, 519, 521, 522, 523, 524, 526, 527			
Изм.	Коп. уч.	Лист	№ док.	Подп.	Дата	Ремонт помещения	Стадия	Лист	Листов
ГИП		Шурьев		<i>Шурьев</i>			Р	1	
Проверил		Пиманов		<i>Пиманов</i>					
Разработал		Ильин		<i>Ильин</i>		Структурная схема функционирования системы видеонаблюдения	ООО "Электра" Санкт-Петербург		

кабель связи 519-527

Сигнал к пульту местной охраны



Экспликация помещений

N п/п	Наименование
110	Аудитория (компьютерный класс)
111-1	Кабинет начальника УТП
111-2	Кабинет
111-3	Кабинет руководителей ПАТЭС

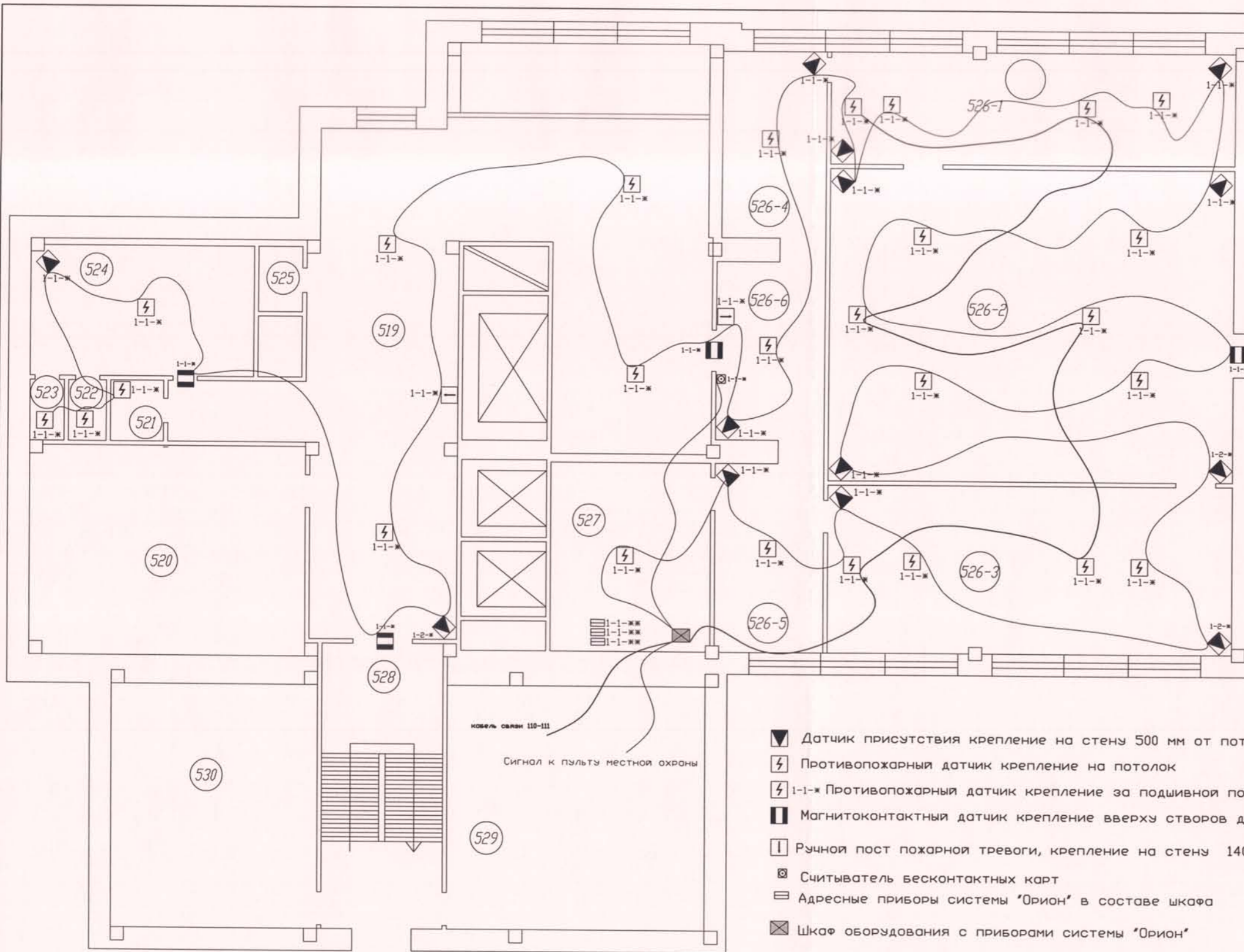
- ▼ Датчик присутствия крепление на стену 500 мм от потолка
- ⚡ Противопожарный датчик крепление на потолок
- ▬ Магнитоконтактный датчик крепление вверху створов дверей и окон
- ⊗ Считыватель бесконтактных карт
- ≡ Адресные приборы системы "Орион" в составе шкафа
- ⊠ Шкаф оборудования с приборами системы "Орион"
- ! Ручной пост пожарной тревоги, крепление на стену 1400 от пола
- * 16 точек, адресацию проставить по исполнению
- ** 3 адресных прибора, адресацию проставить по исполнению

Согласовано

Взамен инв. №
Подп. и дата
Инв. № подл.

- ~ Кабель связи с местным пультом охраны
- ~ Кабель передачи данных системы "Орион"
- ~ Шлейф информационный RS 485 контрольных приборов системы "Орион"
- ~ Шлейф считывателя бесконтактных карт системы "Орион"

03/01-11						-АК
Санкт-Петербург, ул. Аэродромная, д.4, лит.А, пом. 110, 111, 519, 521, 522, 523, 524, 526, 527						
Изм.	Кол. уч.	Лист	№ док.	Подп.	Дата	Стодия
ГИП				Шурьев		Р
Проверил				Пиманов		Л
Разработал				Кураков		Л
Ремонт помещения						Листов
Схема расположения датчиков охранной и пожарной сигнализации						000 "Электра" Санкт-Петербург



- Кабель связи с местным пультом охраны
- Кабель передачи данных системы "Орион"
- Шлейф информационный RS 485 контрольных приборов системы "Орион"
- Шлейф считывателя бесконтактных карт системы "Орион"

- ▼ Датчик присутствия крепление на стену 500 мм от потолка
 - ⚡ Противопожарный датчик крепление на потолок
 - ⚡ 1-1-ж Противопожарный датчик крепление за подшивной потолок (второй свет)
 - ▣ Магнитоконтактный датчик крепление вверху створов дверей и окон
 - Ручной пост пожарной тревоги, крепление на стену 1400 от пола
 - ⊠ Считыватель бесконтактных карт
 - ≡ Адресные приборы системы "Орион" в составе шкафа
 - ⊠ Шкаф оборудования с приборами системы "Орион"
- * 44 точки, адресацию проставить по исполнению
 ** 3 адресных прибора, адресацию проставить по исполнению

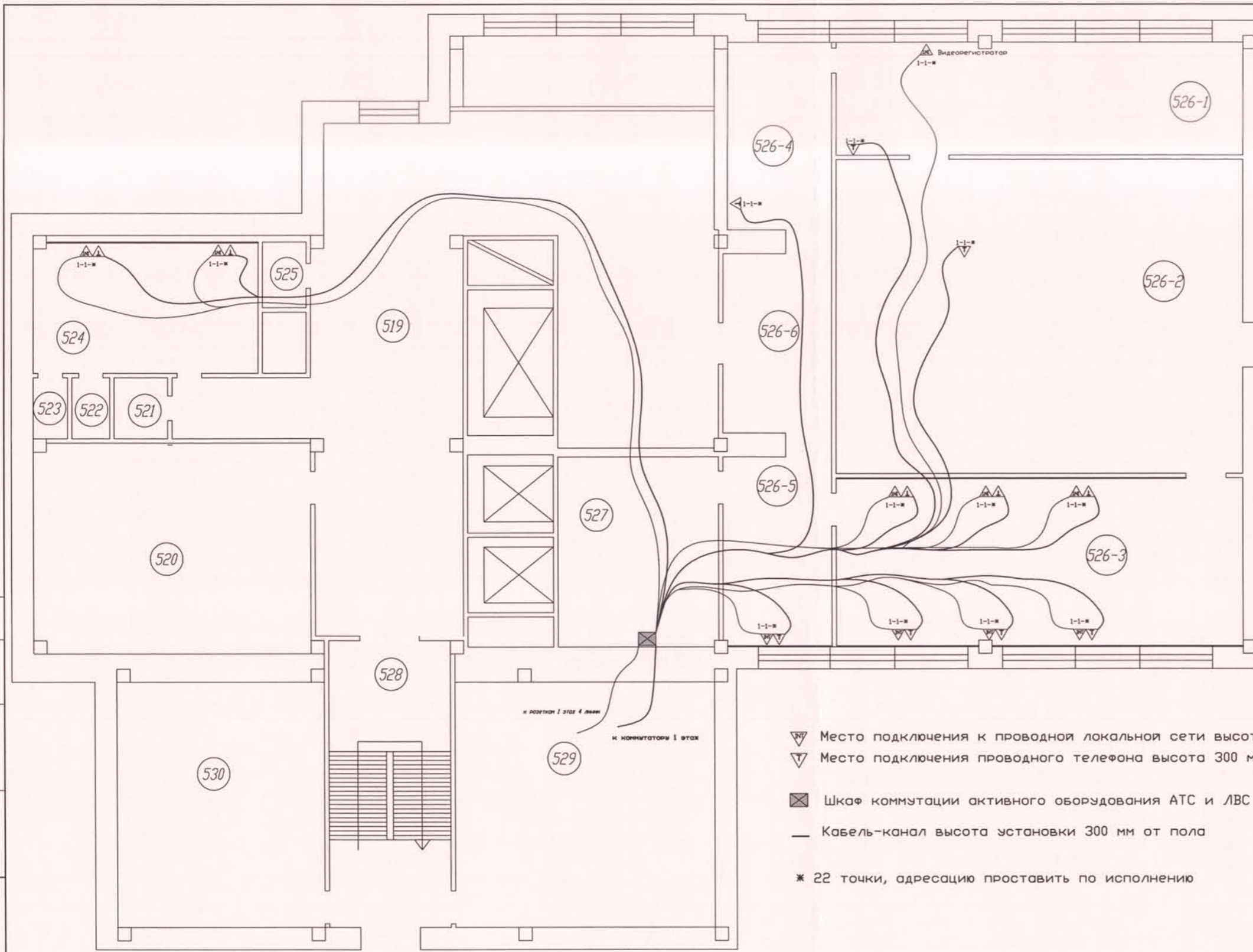
Экспликация помещения

№ п/п	Наименование
519	Коридор
520	
521	Туалет
522	Кладовая
523	Кладовая
524	Кабинет
525	Венткамера
526-1	Инструкторская
526-2	ЦПУ
526-3	Кабинет
526-4	Пост аварийного расхолаживания
526-5	Кабинет архивариуса
526-6	Коридор
527	Архив

						03/01-11	-АК			
						Санкт-Петербург, ул. Аэродромная, д.4, лит.А, пом. 110, 111, 519, 521, 522, 523, 524, 526, 527				
Изм.	Кол. уч.	Лист	№ док.	Подп.	Дата					
ГИП		Шурьев				Ремонт помещения				
Проверил		Лиманов				Стодия	Лист	Листов		
						Р	1			
Разработал		Кураков				000 "Электра" Санкт-Петербург				

Согласовано

Изм. № подл. Подп. и дата. Взамен инв. №



- кабель витая пара категории 5е 4x2x0,5
- кабель витая пара категории 3 2x2x0,5
- кабель связи с АТС помещения 110-111
- оптический кабель связи с помещениями 110-111

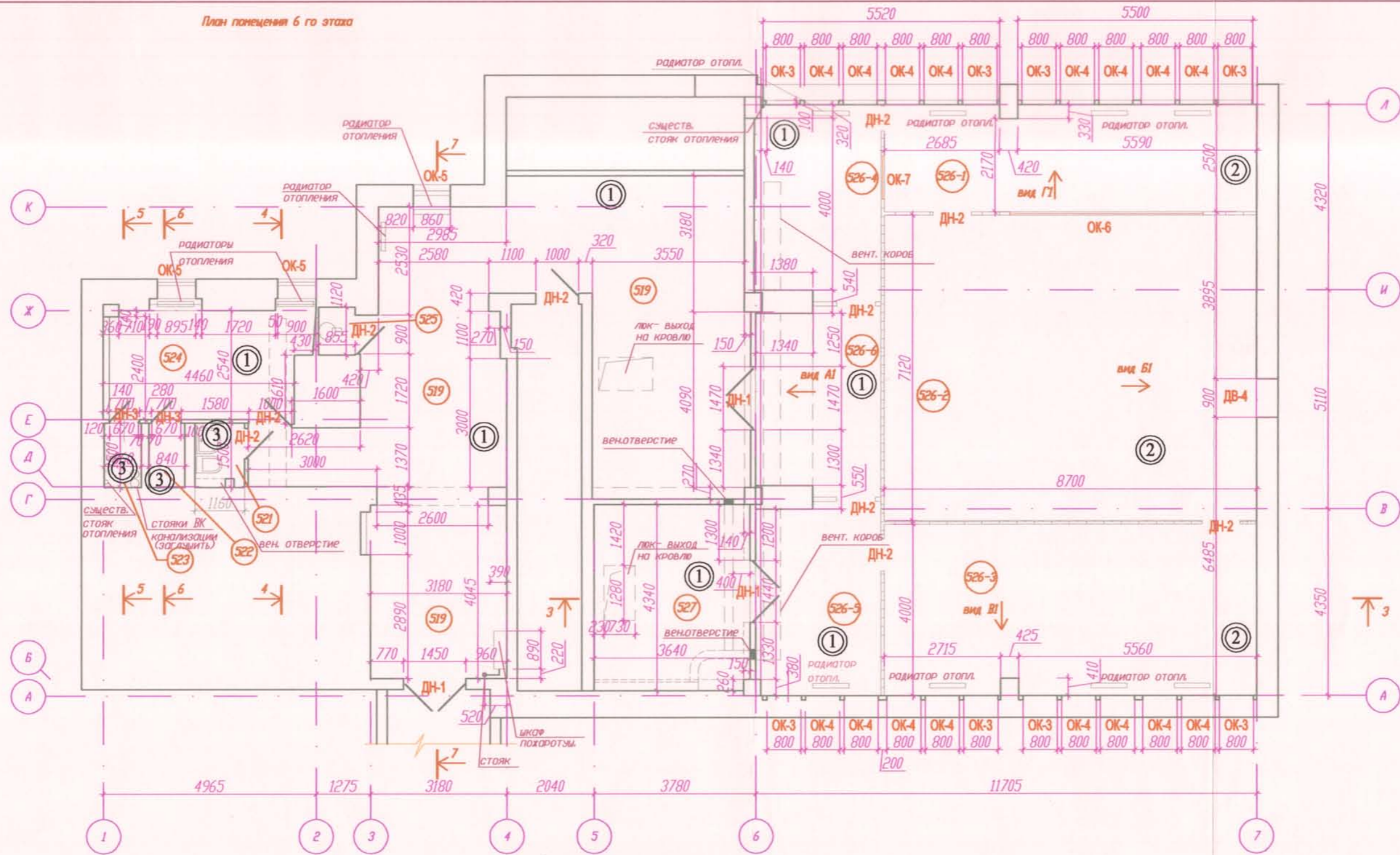
- Место подключения к проводной локальной сети высота 300 мм от пола
- Место подключения проводного телефона высота 300 мм от пола
- Шкаф коммутации активного оборудования АТС и ЛВС
- Кабель-канал высота установки 300 мм от пола
- * 22 точки, адресацию проставить по исполнению

Экспликация помещения

№ п/п	Наименование
519	Коридор
520	
521	Туалет
522	Кладовая
523	Кладовая
524	Кабинет
525	Венткамера
526-1	Инструкторская
526-2	ЦПУ
526-3	Кабинет
526-4	Пост аварийного расхолаживания
526-5	Кабинет архивариуса
526-6	Коридор
527	Архив

						03/01-11	-АК		
						Санкт-Петербург, ул. Аэродромная, д.4, лит.А, пом. 110, 111, 519, 521, 522, 523, 524, 526, 527			
Изм.	Кол. уч.	Лист	№ док.	Подп.	Дата				
ГИП		Шурьев				Ремонт помещения	Стадия	Лист	Листов
Проверил		Пиманов					Р	1	
Разработал		Кураков				Схема расположения розеток телефона и локальной сети	ООО "Электра" Санкт-Петербург		

План помещения 6 го этажа



Экспликация помещения

N п/п	Наименование	N п/п
519	Коридор	73,58
520		
521	Туалет	1,73
522	Кладовая	1,23
523	Кладовая	1,23
524	Кабинет	11,33
525	Венткамера	1,1
526-1	Инструкторская	21,18
526-2	ЦПУ	61,94
526-3	Кабинет	34,8
526-4	Пост аварийного расхолаживания	14,06
526-5	Кабинет архиваризуса	12,53
526-6	Коридор	12,84
527	Архив	16,32

Монтаж дверей и окон, заполнение проемов - по СНиП II-12-77

						03/01-11	-AP				
						Санкт-Петербург, ул. Аэродромная, д.4, лит.А, пом. 110, 111, 519, 521, 522, 523, 524, 526, 527					
Изм.	Кол. уч.	Лист	№ док.	Подп.	Дата	Ремонт помещения			Стадия	Лист	Листов
ГАП		Пиманов		Ас		Р	13		Р	13	
ГИП		Шварев		СВ							
Проверил		Пиманов		Ас							
Разработал		Раев		Вс		План помещения 6 го этажа Помещения NN519, 521, 522, 523, 524, 526 и 527			ООО "Электра" Санкт-Петербург		

Согласовано

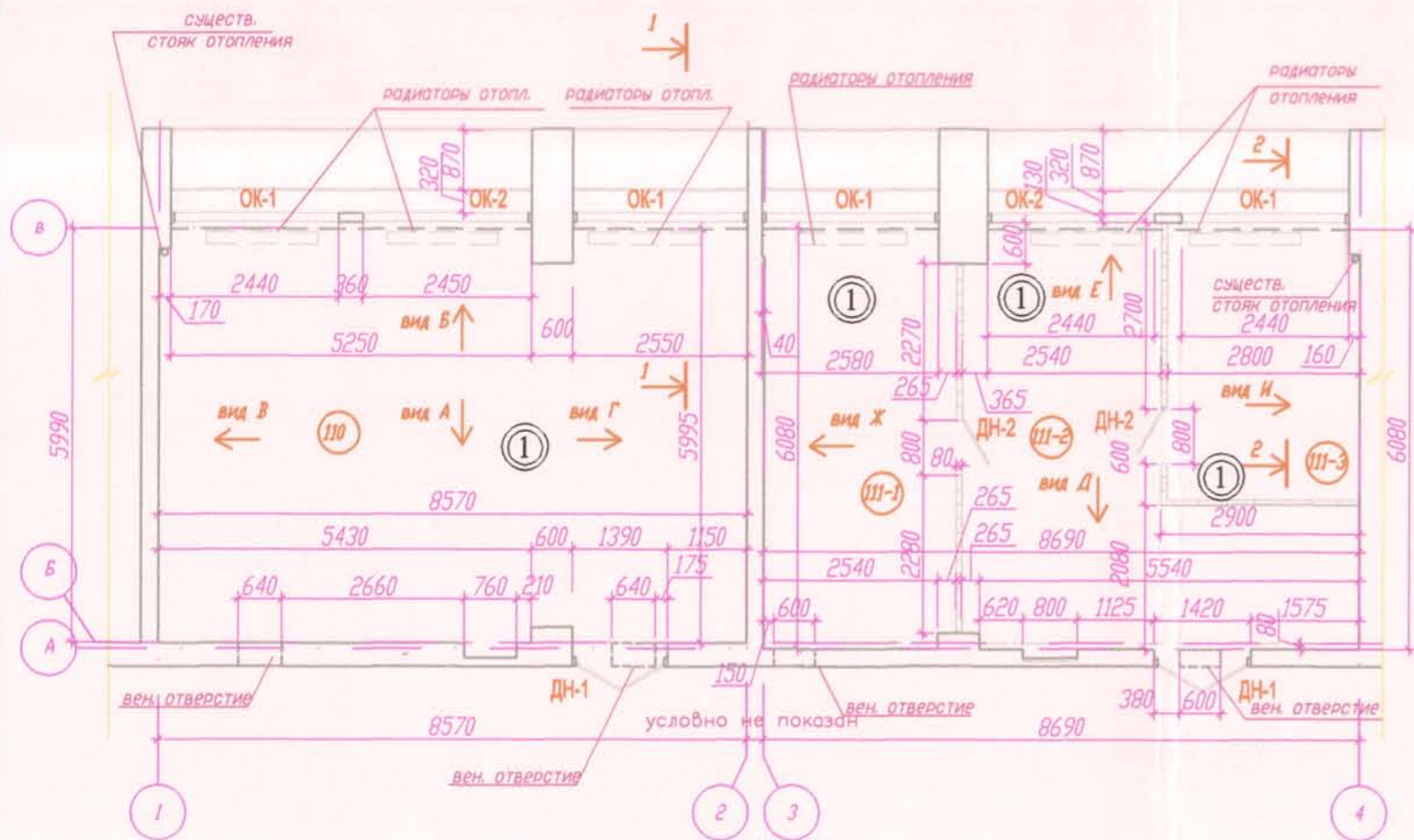
Взам. инв. N

Подп. и дата

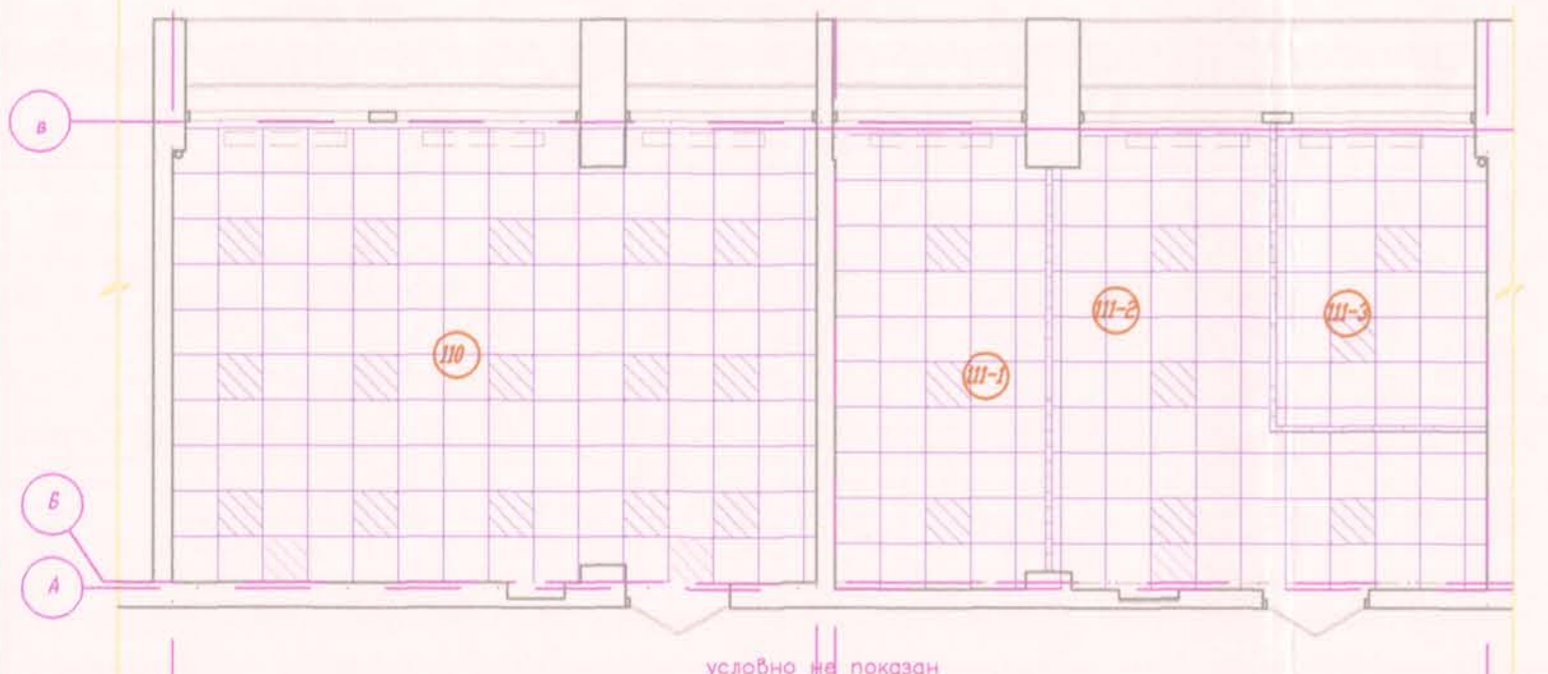
Инв. N подл.

- Условные обозначения:
- Потолок подвесной 'Armstrong'
 - Светильник встраиваемый потолочный 600x600мм (см. марку ЗМ)
 - Существующие кирпичные стены
 - Возводимые перегородки из пазогребневых блоков толщиной 80мм

План помещения №110, №111



План потолков помещения №110, №111



Условные обозначения:

- Потолок подвесной "Armstrong"
- Светильник встраиваемый потолочный 600x600мм (см. марку ЗМ)
- Решетка встраиваемая потолочная 600x600мм (см. марку ОВ)
- Существующие кирпичные стены
- Возводимые перегородки из пазогребневых блоков толщиной 80мм

Экспликация помещения

N п/п	Наименование	S, м ²
110	Аудитория (компьютерный класс)	51,37
111-1	Кабинет начальника УТП	16,86
111-2	Кабинет	23,46
111-3	Кабинет руководителя ПАТЭС	10,86

Экспликация полов

Наименование или номер помещения	Тип пола	Схема пола или тип пола по серии	Данные элементов пола (наименование, толщина, основание и др.), мм.	Площадь м ²
110-111	①		-Ламинат класс 31 -Фанера - 8мм. -Гидроизоляция -"Плитонит" -выравниваюц. слой - 25мм.	102,55

Ведомость отделки помещения

Наименование или номер помещения	Потолки	Стены или перегородки	Площадь потолка м ²	Площадь стен м ²
	Вид отделки			
110-111	Подвесной потолок "Armstrong"	-Штукатурка пр-во "Rotband"; -Грунтовка пропиточная "Универсал" ТЕКС; -Шпатлевка латексная "Профи" ТЕКС; -Обои под покраску; -Воздуэмulsionная краска Euro12 Тиккурила. Цвет Тиккурила 6302	102,55	245,0

Ведомость проемов и спецификация дверей и окон

N п/п	Тип двери	Наименование	Кол-во	Габариты дверного, оконного блока	Примечание
Двери:					
1	ДН-1	Дверь стальная двухстворчатая 2x600x2000 (компл.)	2	1269x2043	Nevadoor
2	ДН-2	Дверь МДФ ламинированная 800x2000 (компл.)	2	880x2050	Nevadoor
Окна:					
1	ОК-1	Индивидуальное	4	2450x2620	стеклопакет двойной
2	ОК-2	Индивидуальное с одной откр. ств.	2	2450x2620	стеклопакет двойной

Ведомость жалюзи

N п/п	Тип двери	Наименование	Кол-во	Габариты дверного, оконного блока	Примечание
Окна:					
1,2	ОК-1, ОК-2	Индивидуальные пластиковые беж.	6	2450x2700	

1. Размеры даны по отделочным поверхностям
2. Перегородки выполнить из пазогребневых блоков толщиной 80мм
3. Монтаж дверей и окон, заполнение проемов - по СНиП II-12-77

03/01-11

-АР

Санкт-Петербург, ул. Аэродромная, д.4, лит.А, пом. 110, 111, 519, 521, 522, 523, 524, 526, 527

Изм.	Кол. уч.	Лист № док.	Подп.	Дата	Стадия	Лист	Листов
ГАП		Пиманов					
ГИП		Шурьев					
Проверил		Пиманов					
Разработал		Раев			000 "Электра" Санкт-Петербург		

План помещения №110,111
План потолков помещения №110,111
Ведомость отделки помещения №110, 111