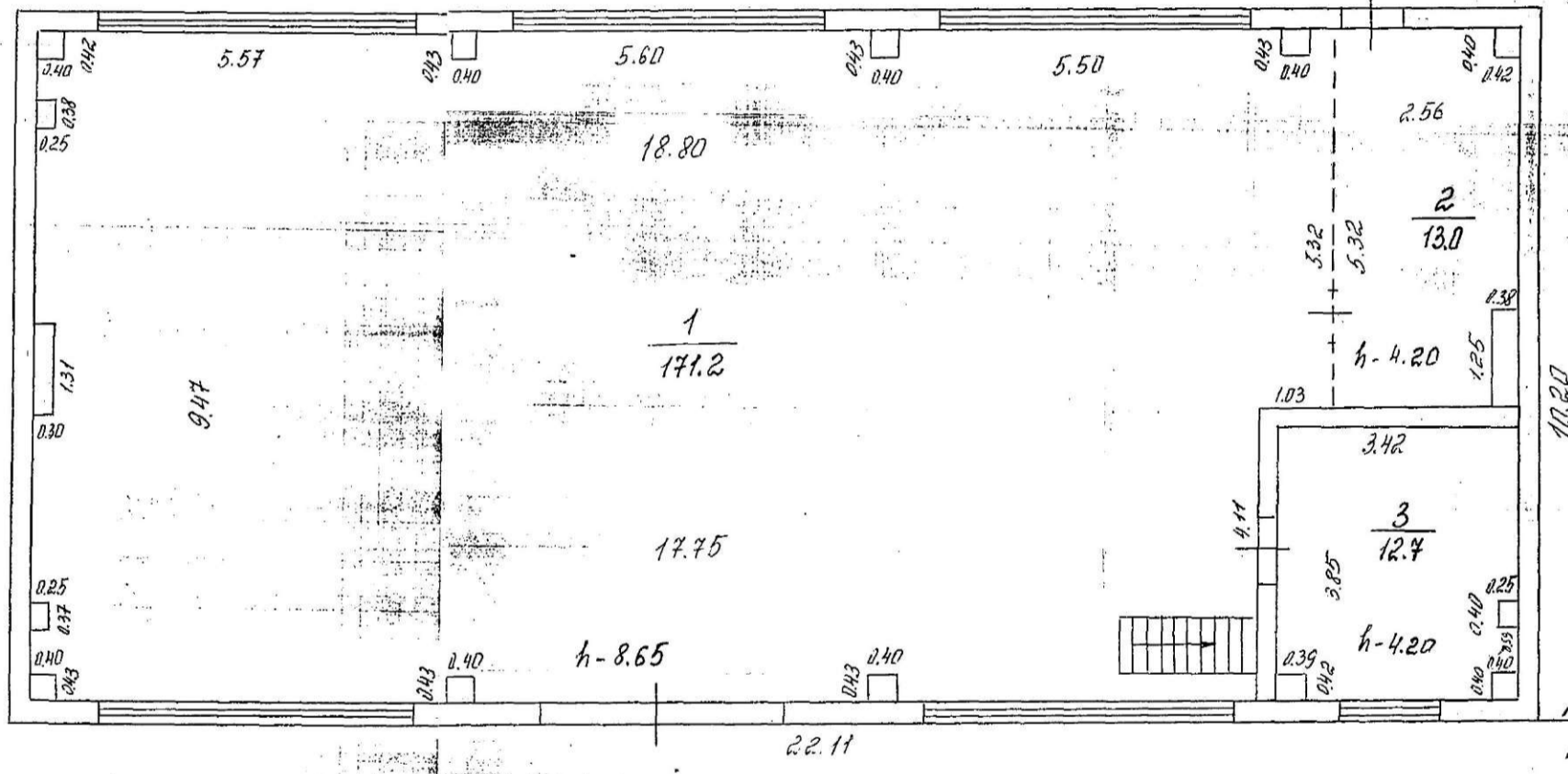


I этаж



Лит А
Н-895

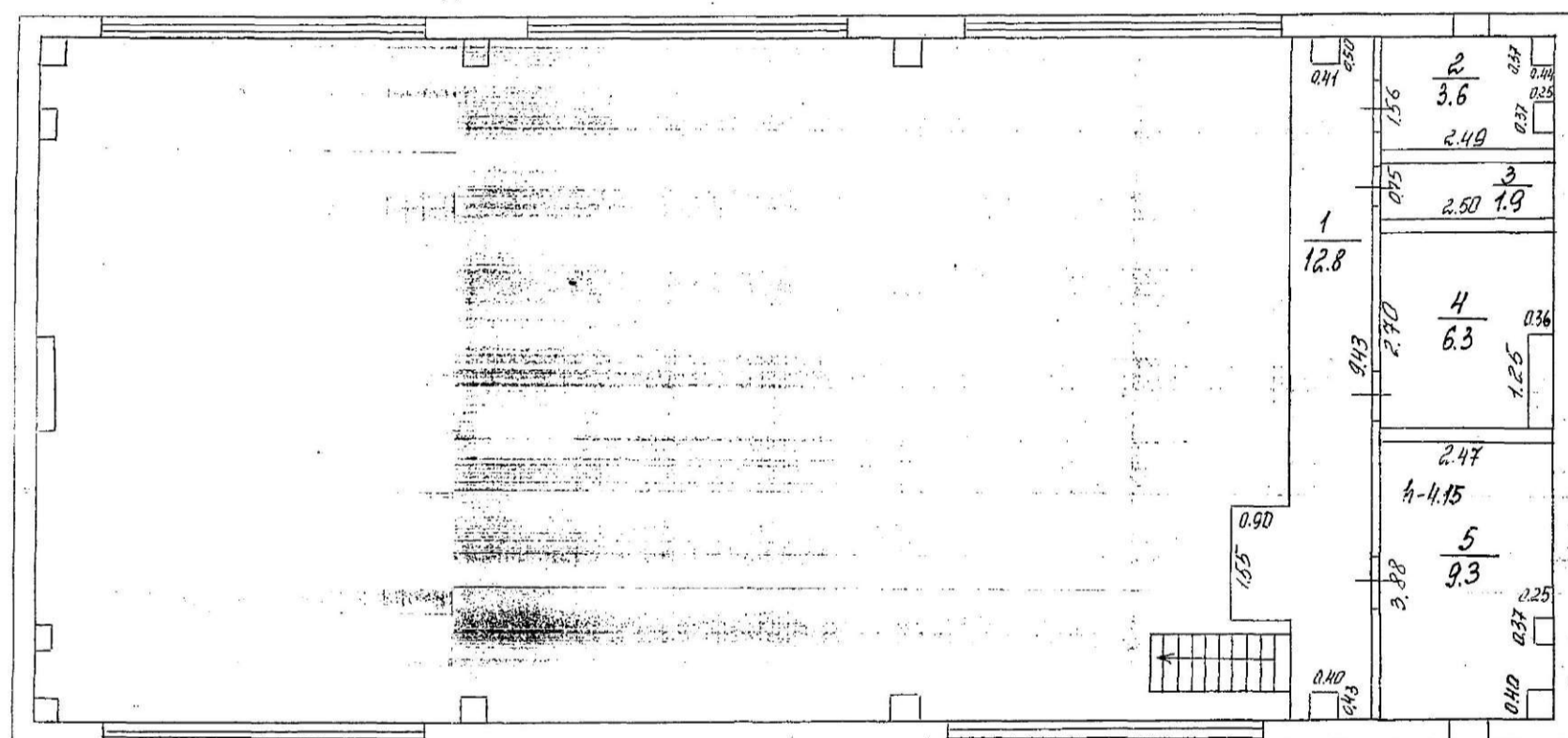
г. Обнинск, ул. Бонда-
ренко, дом 1
здание №219

2727

29.10.2003 ТЕХНИК. КАРПЕНЯШКАЯ Г.Е.
ДИРЕКТОР. СЛЕДОВ С.Г.

100
[Signature]

II ЭТАЖ



г. Обнинск
ул. Бондаренко, Дом 1
Здание №219

2727

Э.В.Х. ТЕХНИК КАРПЕЛЯНСКАЯ Г.Е.
Директор: СЛЕПОВ С.П.

РФ
МИНИСТЕРСТВО ЖИЛИЩНО-КОММУНАЛЬНОГО ХОЗЯЙСТВА

Д	Е
2727/27	1000/A

Обнинское

бюро технической инвентаризации

Технический паспорт

на здание №219 опытного производства
(назначение нежилого строения)

район _____

город (пос.) Обнинск

улица (пер.) Бондаренко, дом 1

Квартал № _____

Инвентарный № 2727

Форма технического паспорта утверждена приказом по МЖКХ РСФСР от _____
№ _____

Местонахождение владения г. Обнинск, ул. Бондаренко, дом 1

ЭКСПЛИКАЦИЯ К ПЛАНУ СТРОЕНИЯ

Дата записей	Литера по плану	Этажи (начиная с подвальных и кончая мезонином)	№ помещений, квартир, торговых, складовых и пр.	№ комнат, кухонь, прихож., корид. и т. п. по схем. чертеж. строений	Назначение частей помещен. (жилая комната, конторское помещение, классная комната, больничная палата, кухня, прихож., коридор, ванная, магазин, складочное помещение и т. п.)	Площадь по внутреннему обмеру (в кв. метрах)							Высота помещения по внутреннему обмеру в метрах (от пола до потолка)	
						общая полезная	формула вычисления площадей	в том числе						шкафы
								предназначено под учрежд., канцелярию и т. п.	жилая	торговая	складочная	промышленного назначения		
29.8	A	I	1		цех	171.2					171.2		8.65	
2003			2		подсобная	13.0						13.0	4.20	
			3		камината при борюв для мармеловой резки	12.7					12.7		4.20	
			Итого по I этажу:			196.9					183.9	13.0		
		II	1		площадка	12.8					12.8		4.15	
			2		венткамера	3.6					3.6			
			3		венткамера	1.9					1.9			
			4		венткамера	6.3					6.3			
			5		венткамера	9.3					9.3			
			Итого по II этажу:			33.9					33.9			
			Всего по зданию:			230.8					183.9	46.9		
			ВСЕГО											

Подпись исполнителя

Исполнитель

Подпись контролёра

Контролёр

* В случае использования помещения не по назначению обязательно указывать в знаменателе, под что используется.