



СИБИРСКИЙ ХИМИЧЕСКИЙ КОМБИНАТ

ПРЕДПРИЯТИЕ ГОСКОРПОРАЦИИ «РОСАТОМ»

Открытое акционерное общество
«СИБИРСКИЙ ХИМИЧЕСКИЙ
КОМБИНАТ»
(ОАО «СХК»)
УКС

Начальнику
отдела закупок
О.В. Котовой

18.09.14 № 104-14/3416

На вашу тлфг №98/2201 от 18.09.2014

Уважаемая Оксана Владимировна!

Направляю Вам ответы на вопросы по закупочной процедуре Z034041 поставка
маслостанции МСА-2х20/1х40ГД.

1. Объем масляного бака 16л.
2. Объем топливного бака 10л.
3. Расход топлива 5,5л/час.
4. Допускаются аналоги в соответствии с ТЗ №75/2175 от 04.08.2014.
5. Подача масла и гидравлическая схема распределения потока масла указана в приложении.

Приложение на 2-х листах.

Начальник ОКО

Корженевский Ю.В.

18.09.14

ПОЛОЖЕНИЕ РЫЧАГОВ ПОТОКА МАСЛА НА ПОРТАХ ДЛЯ ПОЛУЧЕНИЯ ДВУХ РАЗДЕЛЬНЫХ ИЛИ ОДНОГО ОБЩЕГО ПОТОКА НА ИНСТРУМЕНТ

Маслостанция оснащена группой клапанов-портов контроля потока масла с тремя рычагами, см. схему ниже:

- Два рычага А и В клапана контроля потока расположены слева и справа.

Рычаги справа - положение OFF (Выкл.)

Рычаги слева - положение ON (Вкл.)

- **Центральный рычаг С** разделяет или объединяет потоки

Рычаг слева – потоки объединены

Рычаг справа – потоки разделены

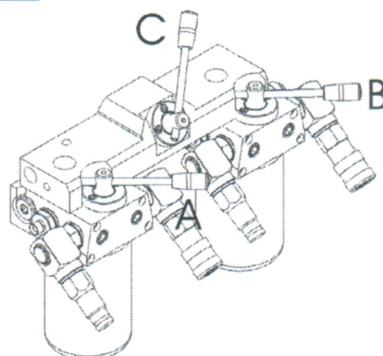


Схема 1 – при таком положении потоки **РАЗДЕЛЕНЫ**, потоки на инструмент **ОТКЛЮЧЕНЫ**

Такое положение рычагов необходимо, когда нужно запустить и затормозить двигатель.

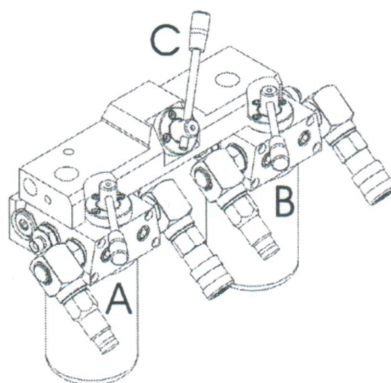


Схема 2 – при таком положении потоки **РАЗДЕЛЕНЫ**, а рычаги потока на инструмент А и В **ВКЛЮЧЕНЫ** (рабочее положение двух гидравлических инструментов). Эксплуатируются одновременно **ДВА ИНСТРУМЕНТА**.

При таком положении боковых рычагов А и В запуск двигателя запрещен.

ЗАМЕЧАНИЕ: на схемах рукава не показаны, но, естественно, они должны быть подключены к клапанам-портам при эксплуатации гидроинструментов

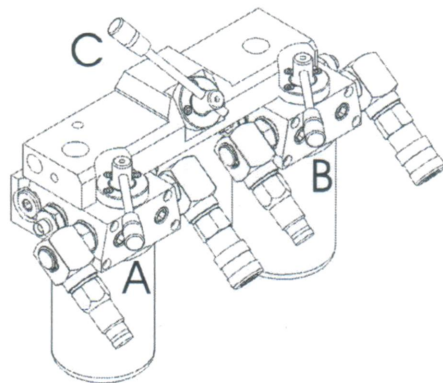


Схема 3 – при таком положении потоки **ОБЪЕДИНЕННЫ**, а потоки на инструменты **ВКЛЮЧЕНЫ**. На схеме рукава не показаны, но в этом положении эксплуатируется только **ОДИН ИНСТРУМЕНТ**, рукава которого можно подсоединить к любому гидравлическому порту. Рукава с неиспользуемого порта должны быть сняты.

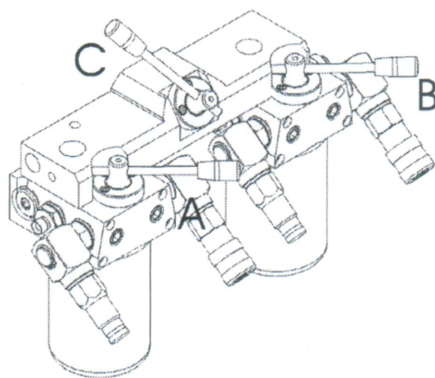


Схема 4 – при таком положении потоки **ОБЪЕДИНЕННЫ**, а рычаги потока **А и В ОТКЛЮЧЕНЫ**. Двигатель можно запускать, если боковые рычаги **А и В** находятся в этом положении.