


Общие данные :

1. Данный проект выполнен на основании технического решения № 03.12.219 ТР от 18.07.2012г и "Акта проверки технического состояния наружной пожарной лестницы №102А эд.102 " – №30-05/84 от 12.07.2012г.
2. Данный проект предусматривает замену лестничных пролетов №4 и №5 пожарной наружной лестницы №102А у осей 13/Е эд.102, в связи с выявленными при осмотре технического состояния лестницы дефектами.
3. Схема размещения наружной пожарной лестницы у осей 13/Е эд.102 выполнена по альбому инв. № 79-10488. Перед выполнением строительно-монтажных работ относительные отметки и линейные размеры размещения наружной лестницы уточнить по месту. Замену элементов конструкций лестницы выполнить в соответствии с фактически примененными материалами.
4. Существующие лестничные марши №4 и №5 и ограждения демонтировать. Для последующего монтажа новых конструкций места соединения зачистить до ровной поверхности, не изменяя толщины элементов и не нарушая целостности существующих конструкций.
5. Конструкции металлические. Материал конструкций принимать в соответствии с технической спецификацией металла. Расчетное сопротивление стали – см. Приложение В СП 16.13330.2011 (СНиП II-23-81*).
6. Изготовление, монтаж и приемку металлоконструкций вести в соответствии с требованиями ГОСТ 23118-99, СП 53-101-98, СНиП 3.03.01-87.
7. Монтаж конструкций вести на сварке и монтажных болтах нормальной точности.
8. Материал для сварных соединений принимать согласно Приложения Г СП 16.13330.2011 (СНиП II-23-81*).
9. Сварка ручная электродуговая. Швы сварных соединений по ГОСТ 5264-80 и ГОСТ 16037-80. Катеты сварных швов принимать по наименьшей толщине свариваемых деталей, но не более 6мм, по всей длине их примыкания. Электрод типа Э-42 по ГОСТ 9467-75.
10. Контроль качества сварных соединений – в соответствии с указаниями СНиП 3.03.01-87, ГОСТ 23118-99.
11. Болты принимать согласно Приложения Г СП 16.13330.2011 (СНиП II-23-81*) нормальной точности класса прочности 5.8 по ГОСТ 7798-70. Гайки принимать класса прочности 4 по ГОСТ 5915-70. Для предотвращения отвинчивания гаек на болтах ставить пружинные шайбы либо контргайки. Неогovorенные на чертежах монтажные болты принимать М12.
12. Покрытие металлоконструкций : эмаль ПФ-115 ГОСТ 6465-76 по грунту ГФ-021 ГОСТ 25129-82 за два раза под колер существующих конструкций.
13. Временная равномерно-распределенная нагрузка на существующие площадки наружной лестницы в соответствии с альбомом инв. № 79-10488 – 200 кг/м². Коэффициент перегрузки – К = 1,3.
14. Конструкции вновь монтируемых лестничных маршей и ограждений испытать в соответствии с требованиями НПБ 245-2001. Остаточные деформации и нарушения целостности конструкций не допускаются.
15. Все работы вести с соблюдением правил безопасности по СНиП 12-03-2001, СНиП 12-04-2002.

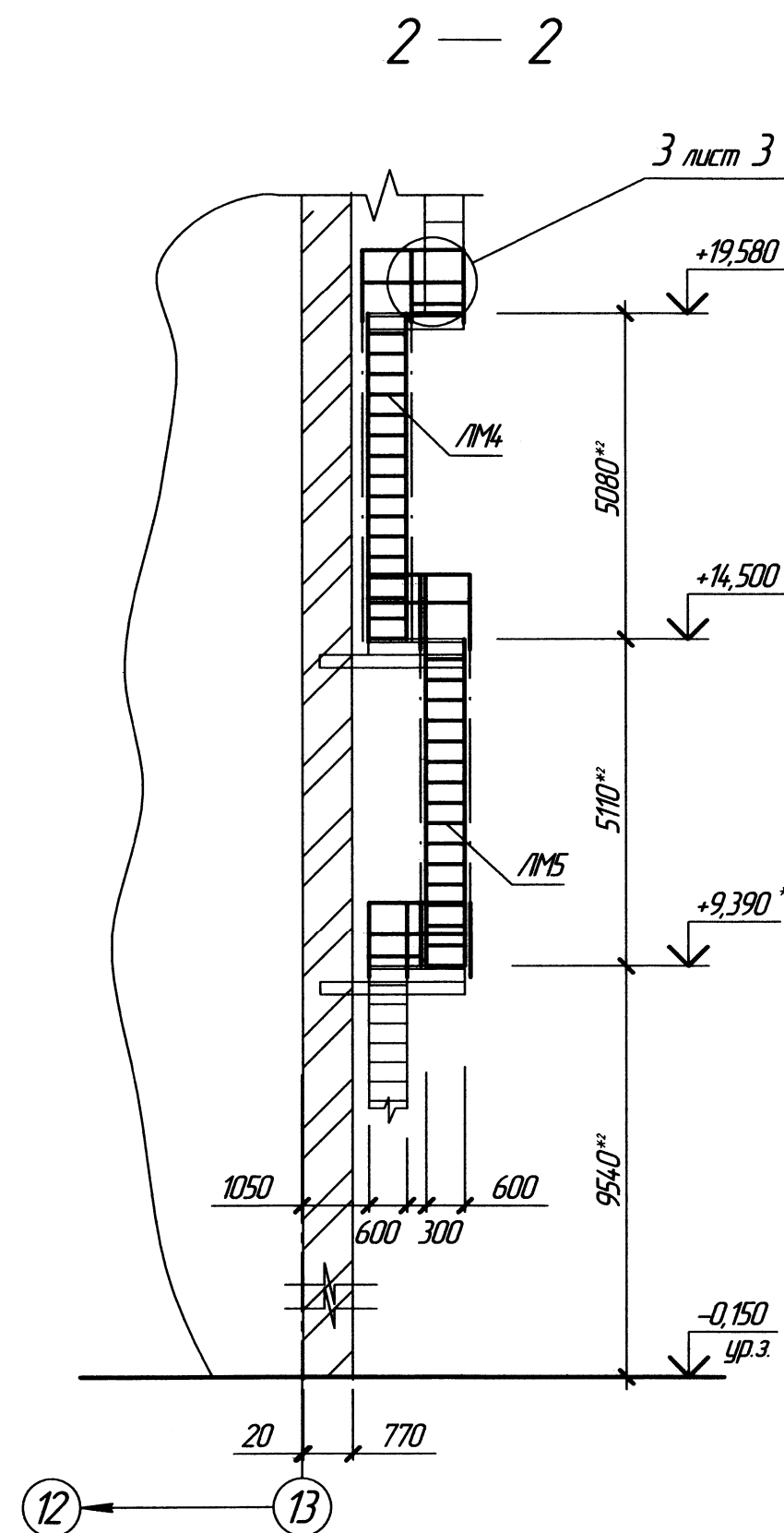
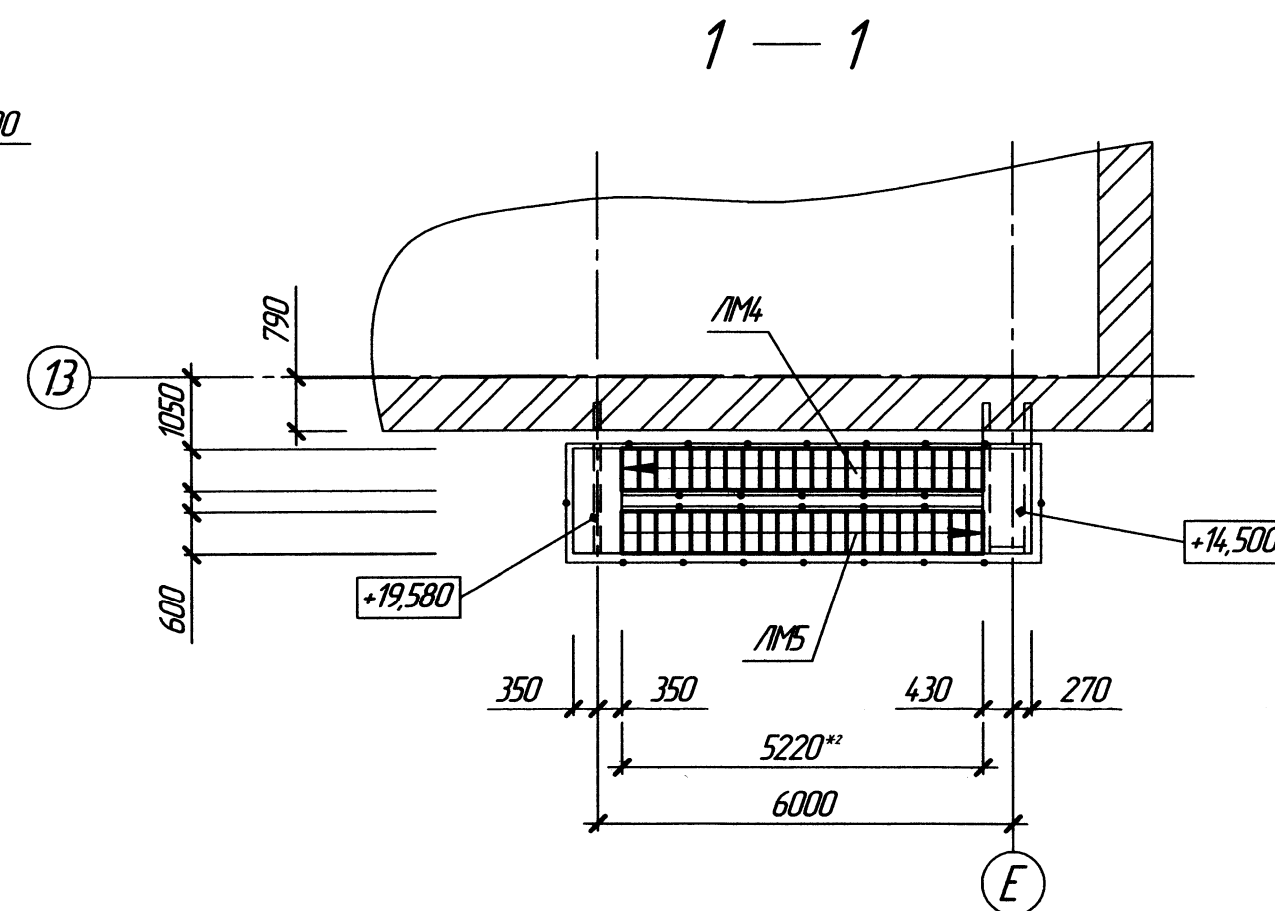
Инв.№ 79-10488 (1/ф 19637)	Зд.102 Блок А . Металлоконструкции наружной лестницы
	у осей 13/Е с отм. +14,200
Инв.№ 64-7920 (1/ф 1367)	Зд.102. Металлоконструкции несущего каркаса и покрытия в
	стадии КМ
СП 16.13330.2011 (СНиП II-23-81*)	Стальные конструкции
СНиП 3.03.01-87	Несущие и ограждающие конструкции
ГОСТ 23118-98	Конструкции стальные строительные . Общие техни- ческие условия
СП 53-101-98	Изготовление и контроль качества стальных строительных конструкций
НПБ 245-2001	Лестницы пожарные наружные стационарные и ограждения крыш. Общие технические требования . Методы испытаний
СНиП 12-03-2001	Безопасность труда в строительстве . Общие требования
СНиП 12-04-2002	Безопасность труда в строительстве . Строительное производство
ГОСТ 27772-88	Прокат для строительных стальных конструкций

	заводской шов видимый сплошной
	заводской шов невидимый сплошной
xxxxxx	монтажный шов видимый сплошной
xx xx x	монтажный шов невидимый сплошной

УК	Постерное	Подпись	Дата
ОТНУЗС	Анопочкин	Подпись	Дата
отд.3	Соколов	Подпись	Дата
отд.3	Печнов	Подпись	Дата
Подразд.	Фамилия	Подпись	Дата
Согласовано, //			

						12.04 9.0000.00 КМ			
						НИТИ			
Изм.	Колца	/лист	№ док.	Подп.	Дата	Зв. 102 Ремонт наружной пожарной лестницы в осях 13/Е	Статья	Лист	Листов
Разраб.	Матвеева			Самусь	18.08.12		р	1	3
Провер.	Самусь					Ведомость рабочих и сыловочных документов Спецификация металлопроката Общие данные			
Н.контр.	Самусь								
Утв.	Ставинов								

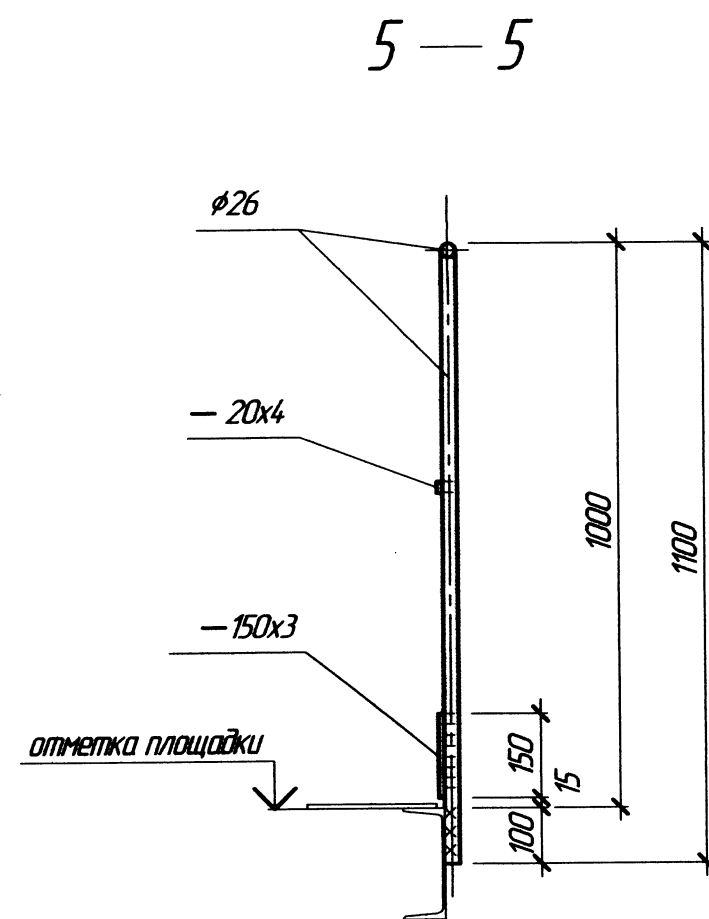
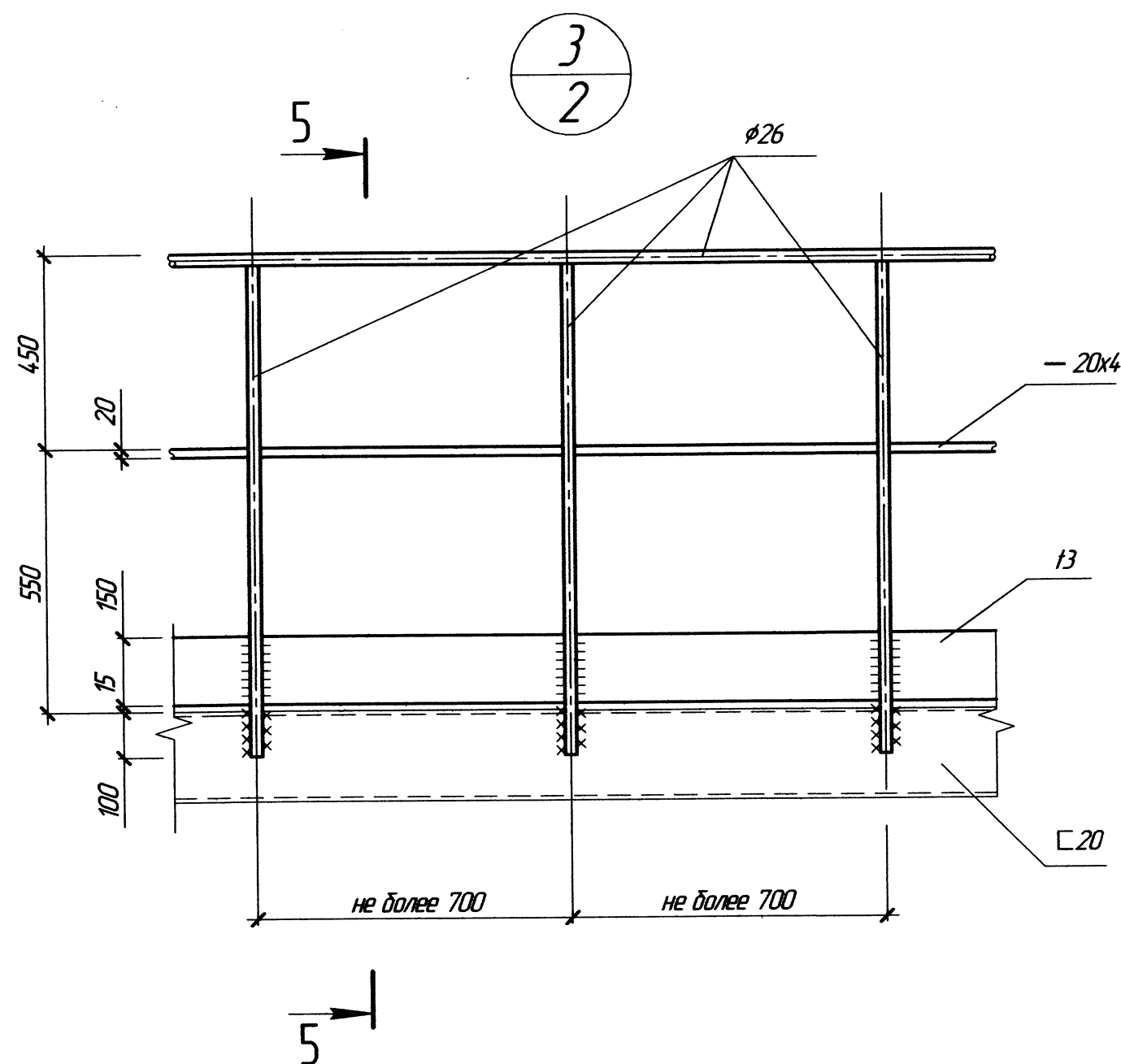
Формат А2

[illegible]

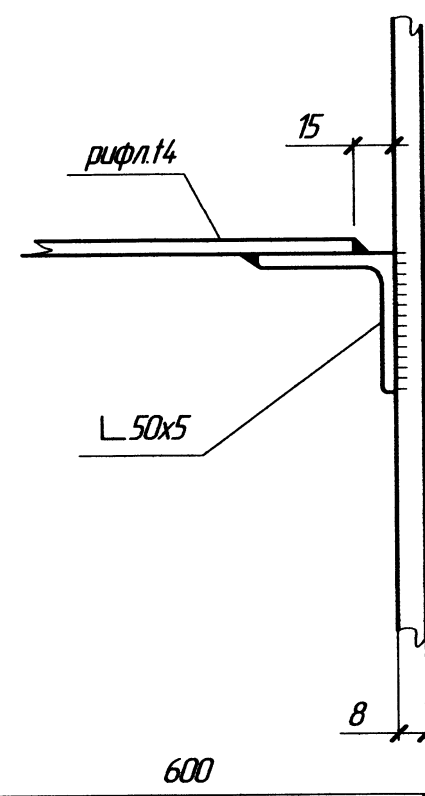
1. Общие пояснения к проекту – см. лист 1.
2. * Размеры для справок. *² Размеры уточнить по месту.

						12.049.0000.00 KM
						НИТИ
Изм.	Колуч.	Лист	№ док.	Подп.	Дата	
Разраб.	Матвеева	18.08.17				Зд 102
Провер.	Самусь	12.09.17				Ремонт наружной пожарной лестницы в осях 13 / Е
Н.контр.	Самусь	11.09.17				Схема наружной лестницы у осей 13/Е
Утв.	Ставинов	16.09.17				Разрезы 1-1, 2-2 Ведомость элементов
						 <div style="position: absolute; left: 10px; top: -10px;">1-1</div> <div style="position: absolute; right: 10px; top: -10px;">3-3</div>

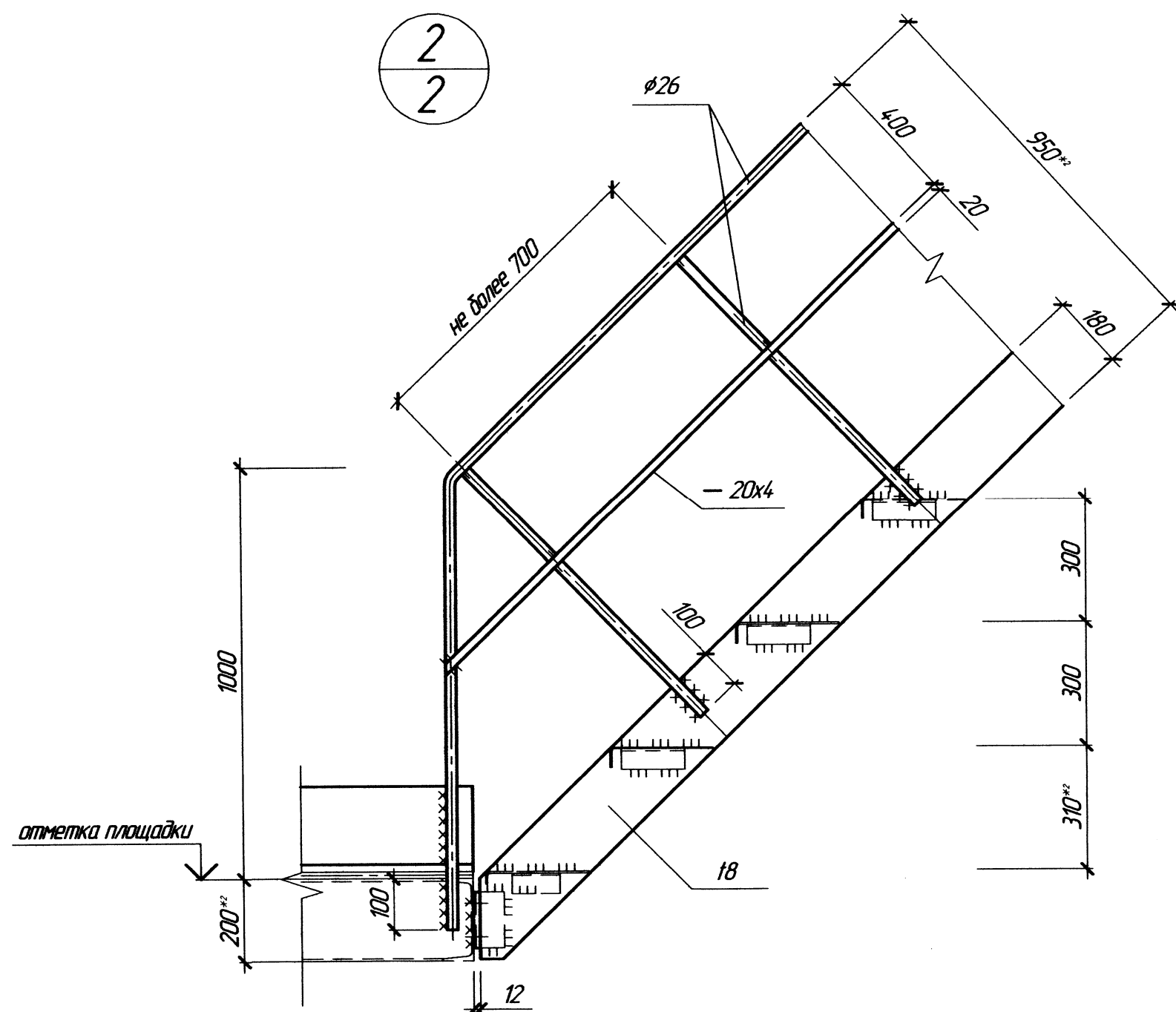
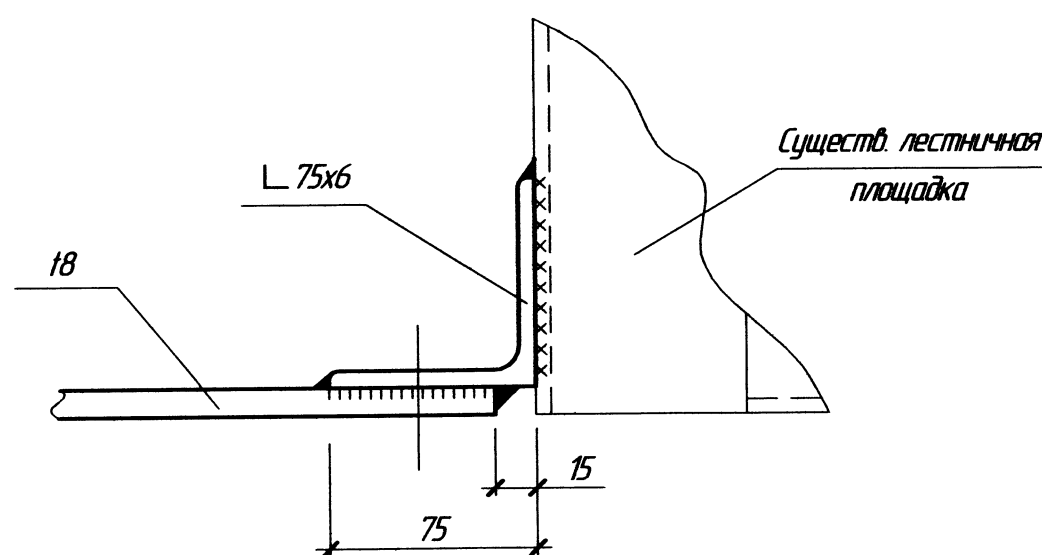
Формат А2
Организация: ИАА А.С. Дзевы



4 — 4



3 — 3



1
2
Ограждение условно не показано

- * Размеры для справок.
- ** Размеры уточнить по месту.
- Общие пояснения к проекту - см. лист 1.
- Соединение конструкций - на сварке и болтах нормальной точности.

12.049.0000.00 KM					
НИТИ					
Изм.	Кол.	Лист	Маск	Подп.	Дата
Разраб.	Матвеева	12.04.12	12.04.12	12.04.12	12.04.12
Пробер.	Самусь	12.04.12	12.04.12	12.04.12	12.04.12
3д 102 Ремонт наружной пожарной лестницы в осях 13 / E					
Узлы 1, 2, 3					
Разрезы 3-3 5-5					
Н.контр.	Самусь	12.04.12	12.04.12	12.04.12	12.04.12
Утв.	Ставинов	12.04.12	12.04.12	12.04.12	12.04.12

Формат А2
Диспетчер А.А. Андреев

Согласовано					
Изд. № подл.	А-15262	Доп. и дата	13.09.12	Взам. инд. №	